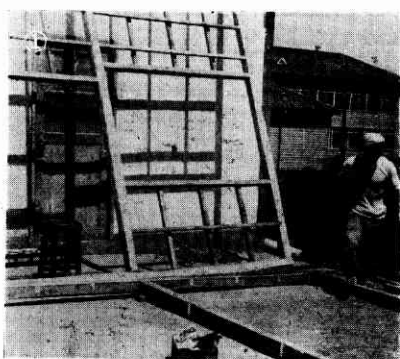


# V型組立家屋 の 現地報告

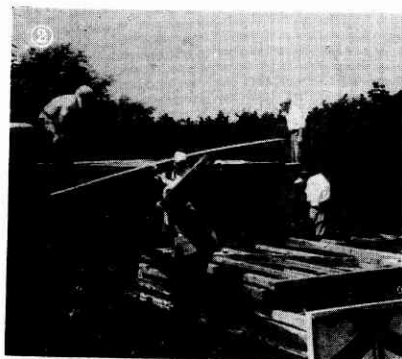
星野昌一

鐵骨のかわりに木骨を用いた生研式V型組立家屋は、アルミニウムの軽快な外装をもち、迅速に組み立てられ、事務所、住宅、學校病院などに適している。

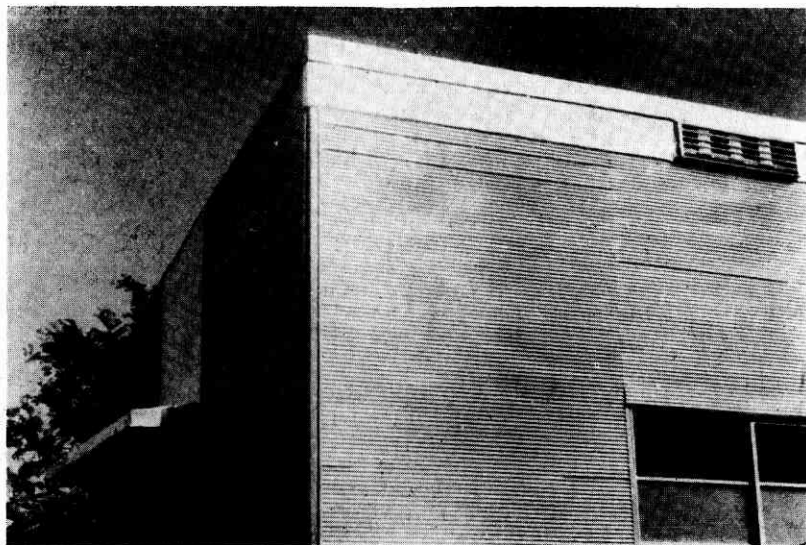
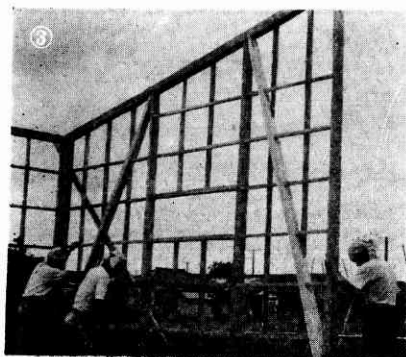
① 木骨パネルの製作—數種類の市販品で簡単にできるのが特長。



② パネルの運搬—15坪分の壁と屋根のパネルがトラック2臺で運ばれる。



③ 壁パネルの建上—100~200kgのパネルは4人で楽に建て上げられる。



④ 壁の結合—2間毎に區切られたパネルはボルトで相互に結合されて丈夫な一連の壁を構成する。4人1日で壁ができる。



⑤ 屋根組立—2本の梁と母屋をもつ屋根は壁の上部にしっかりとボルトで結合され、合せ梁で補強され外廓ができ上る。



⑥ 屋根葺き—アルミの帯板でつぎ目なしの雨もりしない緩勾配の屋根を2人1日で葺きおわる。(光澤は熱をはねかえす)



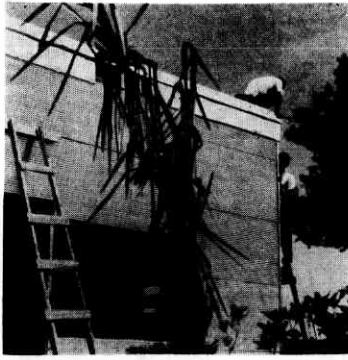
⑦ 壁張り—アルミの小波板がアルミ釘でみるまに張られてゆく。(4人3日で外廻りができ上る)(右はIV型住宅)



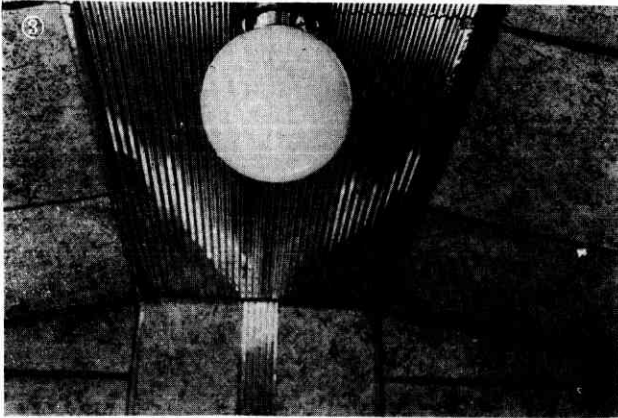
# アルミ の家の 外と内

星野昌一

アルミニウムの  
美しい光澤を充分  
に生かした軽快な  
外観は今後の生活  
を明るくする。



① アルミの家の玄関—壁も庇もアルミづくめで清潔な感じ



② アルミの窓枠—雨のしみ込みやすい窓臺や框はすつかりアルミで包まれているので、木骨がくさらず永もちする。

⑥ 南側外観—軒廻りと壁の隅は帯板の折曲材で包まれ、土臺まで少しの隙もないので雨仕舞は完全である。



③ アルミの天井—内部にも光線の反射板としてアルミの波板を用いる。

④ アルミ波板の細部—アルミ釘でとめられた外壁は美しい光を反射する。

⑤ 全景—小屋裏の換気孔が軒を飾り、簡素な窓出入口を調子づけている。

