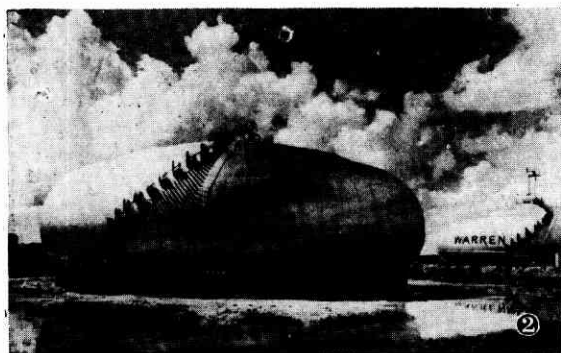


# 工場美

星野昌一

工場は工業生産の母胎であり、その美化によつて生産の能率が上がり、多くの従業員に働く幸福を與えられる。機能の殿堂として工場は現代建築の華とうたわれる。



## ② 水滴の形をそのまま形態化した油タンク

製作は圓筒形のものより困難であるが、張力だけですむから、薄肉でよく、表面積が小さく、経済的である。

## ③ モスクワの電気工業實驗所。

白い壁に長方形の黒い窓が抑揚をもつて配列されていて左上の換氣フードが印象的な機能感を與えている。ソ聯の建築としては、めずらしく温厚な新味がみられる。

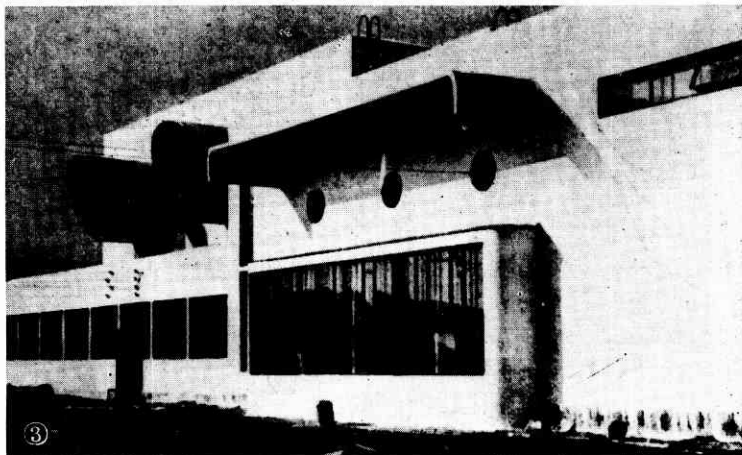
## ④ ロッテルダムの高層勞務者住宅。

住宅は勞務者のエネルギーの供給源であり、楽しい休息所でなければならない。ガラス張りの階段室と連続バルコニーとは、よく高層建築の特色をいかしている。



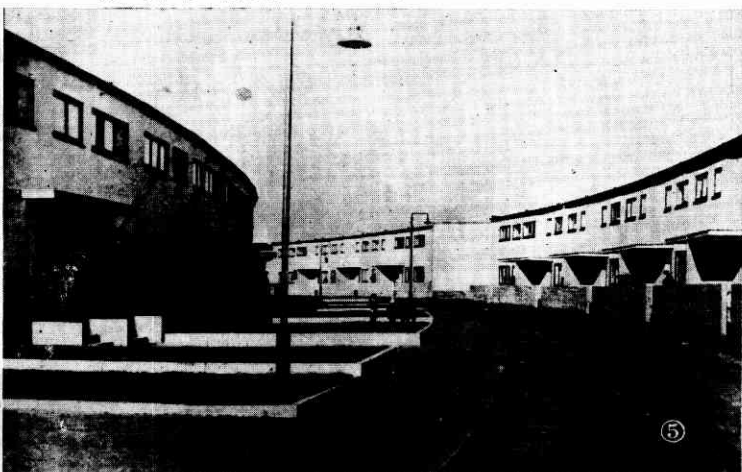
## ① 機能を卒直に表現した新しい形式の發電所。

配電盤室の横長窓は均一な採光を與え、白い壁は發電機室の捲上扉と鋭い對比をなしている。カットは裝飾的に取扱われた發電所の例で機能的な美がそがれている。



## ⑤ フランクフルトの勞務者連續住宅。

統一された2階家はゆるやかな緩いカーブを描いている。

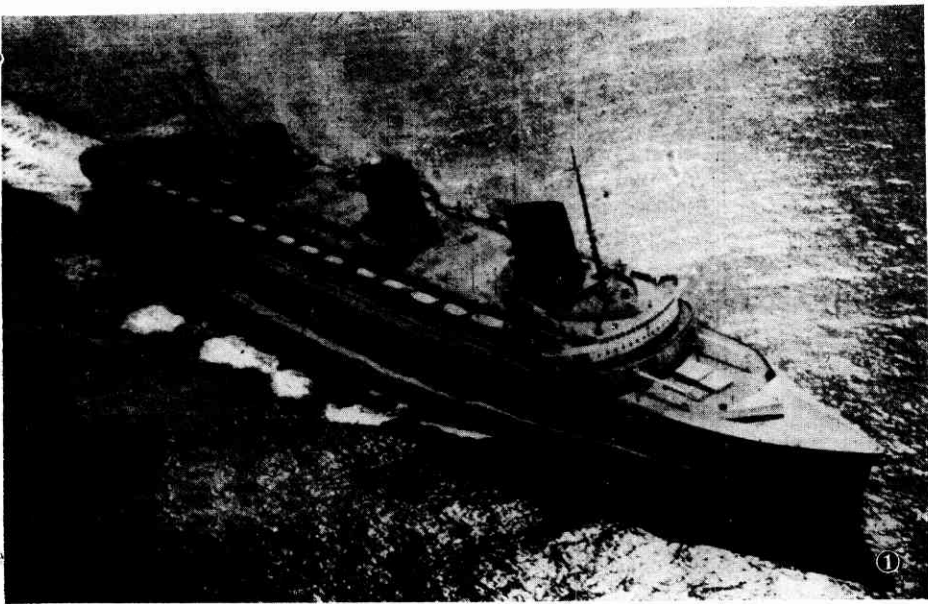


# 船舶

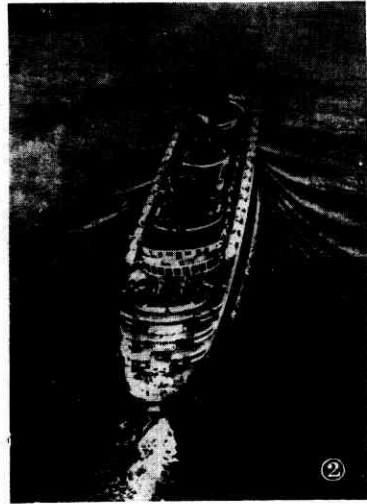
元 良 誠 三

海の女王、大洋を航行する客船は、巨大な船體と美しい船樓、機能的な煙突やマストの配列によつて、独自の船形美をきそつている。

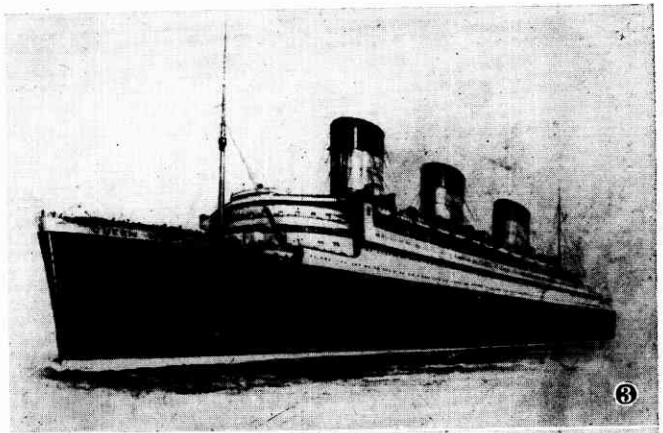
力學的條件と構造的な制約、機關と居室との交錯した要求を充たす船舶の美は、現代建築に強い影響を與え、航空機とともに機能美の先端をいくものとして注目される。



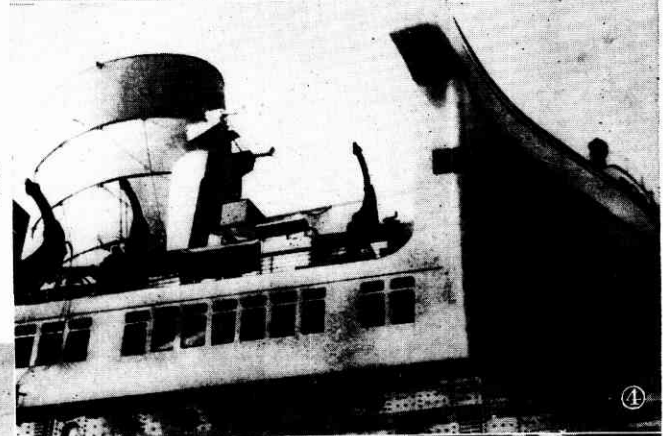
① フランスの代表船ノルマンディー號 (83,423噸)  
シルクハットを思わせる煙突は考慮の餘地があるが、斬新な船首の形狀や、デッキラインを横切るシャーラインなどに近代船舶の在り方を示している。



② ノルマンディー號の空中寫眞。  
美しい曲線をした階段狀の船尾が見える。

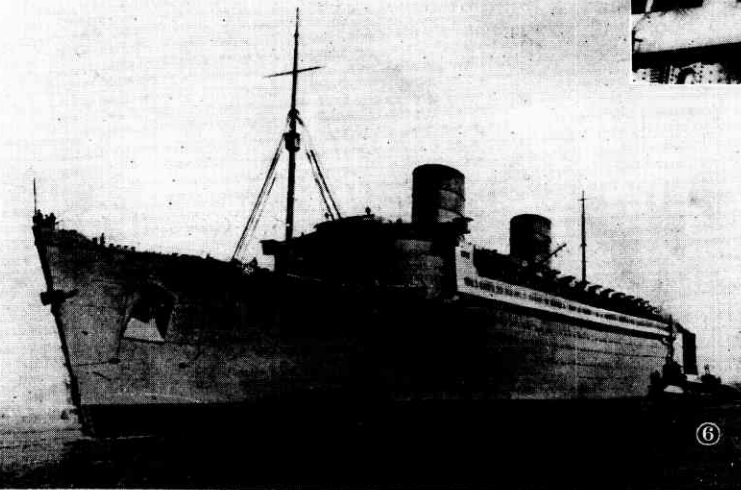


③ イギリスの代表船クキンメリー號 (81,235噸)  
古典的な完成された美しさをもつている。

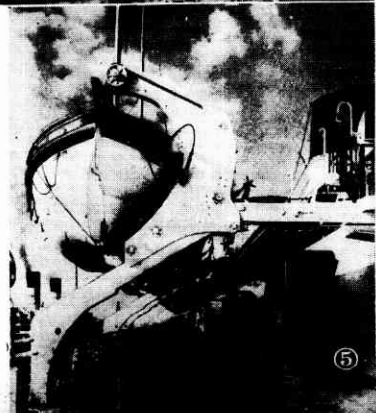


④ クキンメリー號の美しい曲線で構成された船橋。

⑤ クキンメリザベス號  
古典的な簡素さの中に世界最大船の偉容をよく表わしている。



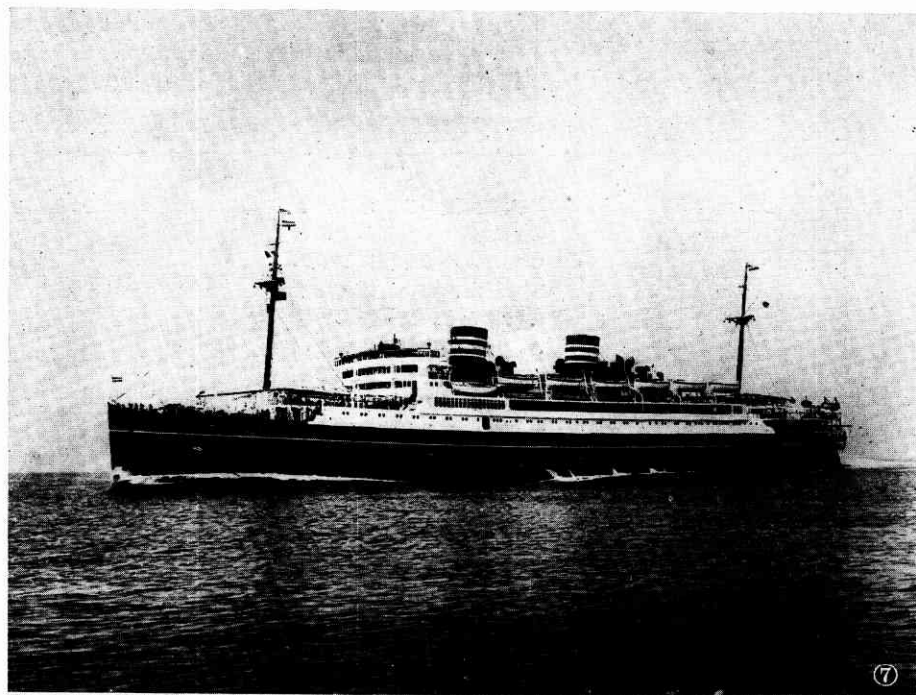
⑤ クインメリー號のポートデッキ。



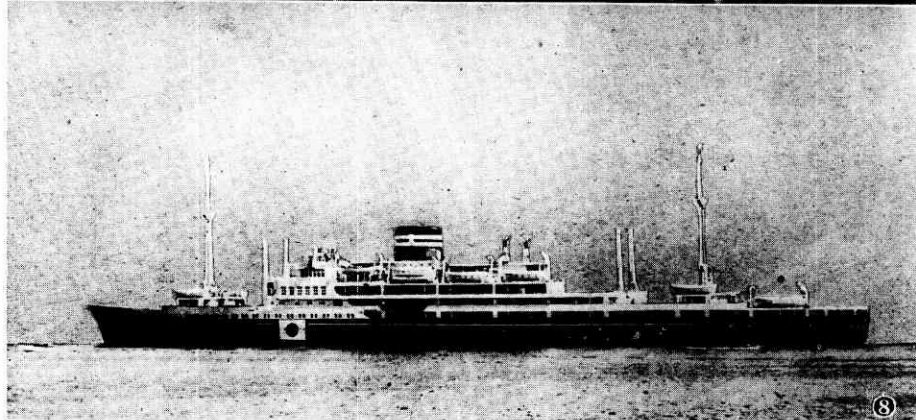
# 美

平山了也

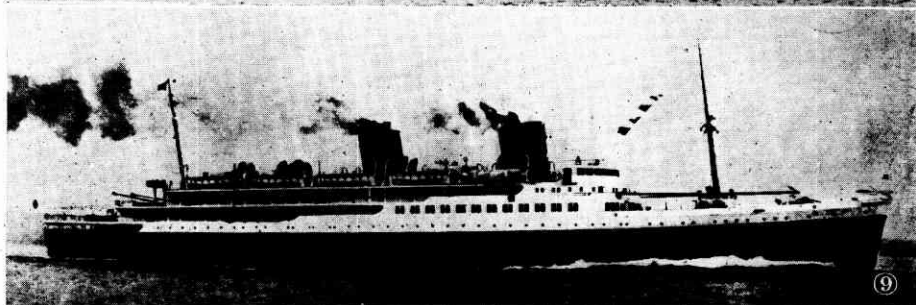
~~~~~  
日本の軍艦と貨物船は名實ともに世界一流の誇を示したけれども、客船は質はともかく、噸數において劣勢にあり、小型なりに大型船の眞似をしなければならぬ點に苦心のあとがみられる。(星野昌一)  
~~~~~



⑦ 戦前サンフランシスコ航路に活躍した淺間丸。(16,947噸) やや古めかしいが小さいながらにまとまっているといえよう。

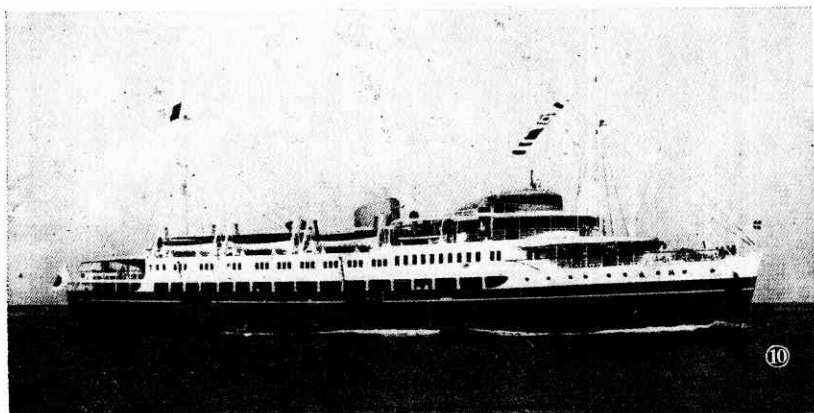


⑧ 戦前南米航路に活躍したアルゼンチナ丸。(12,755噸) 前部1/3を除いてシャギー無く、甲板のキャンパーも無いので有名で、全體として斬新な感じがする。

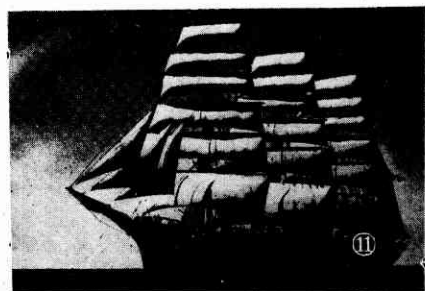


⑨ 元開釜連絡船金剛丸(7,043噸.)

⑩ 流線型客船として有名な橘丸。(1,780噸)。大島觀光船として活躍している。



⑪ 練習船大成丸。かつての巨大な帆船の典型的な一例である。





# 都市美

星野昌一

人類生活のルツボである都市が美化されることによつて、人々の幸福にプラスする所が大きい。道路配置を骨格とし、交通路の神経と、建築の肉付によつて、都市は構成され、縁地の衣をまとつて美化される。それらが一體として計畫される所に綜合の美が生れる。

① 高層建築は都會の華であり過去にみられなかつた壯大な美を形成するが、思い思いの高さの建築は全體として都市を繁雜なとげとげしいものにする。(ニューヨーク)

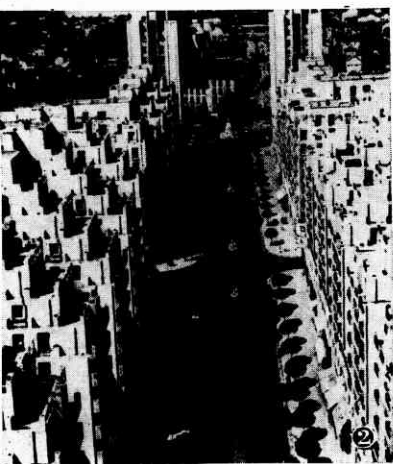
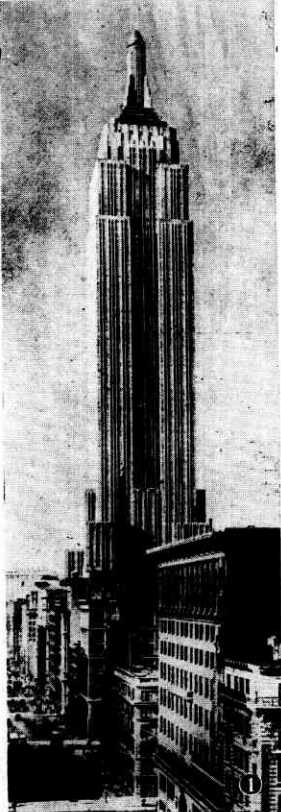
② 道幅を考慮して段形にセツトバックした整然たる建築群は、明朗な近代美を生み出す。(リヨン)

③ 巨大な立體感を誇るオフィスビルは數萬の人を吞吐して土地の節約化と事務の能率化に役立つているが、これにふさわしい道路と空地を伴わないと交通地獄と喧噪雜沓を助長する。(ロッキンガム)

④ 水平的なひろがりをもつ歐洲の都市は美しく計畫された縁地・公園をもち、つかれ易い都會人の神経を和げる。(ハンブルク)

⑤ 高さを競うスカイ・スクレーパーの群は無秩序なスタイルの展覽會のようで、人々は深い谷間の間をぬう道路をうごめいている。一つ一つは美しい建築も綜合された美を生み出せない

⑥ 整然と配置された同型のビルの群は、廣々とした交通路と縁地につつまれて、充分な日照と通風が與えられ、しかも能率的な生活が營まれる。(コペンハーゲンによるパリの改造案)



# 構築美

星野昌一

三木五三郎

古くから文化のパロメーターといわれる道路は、構築的な美の代表とみられる橋梁をアクセサリーとして、實用と美のハーモニーを奏てる。

① コンクリート・アーチの美をほこるストウットガルト附近の自動車道路橋。橋脚が二列に分れているので軽快さが倍加されているが、地震には不利であろう

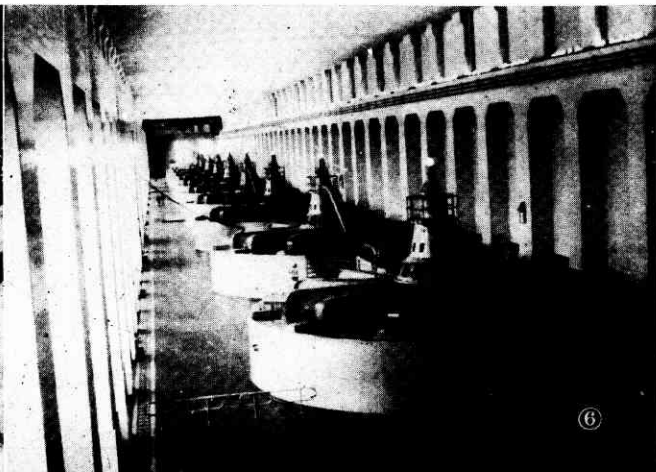
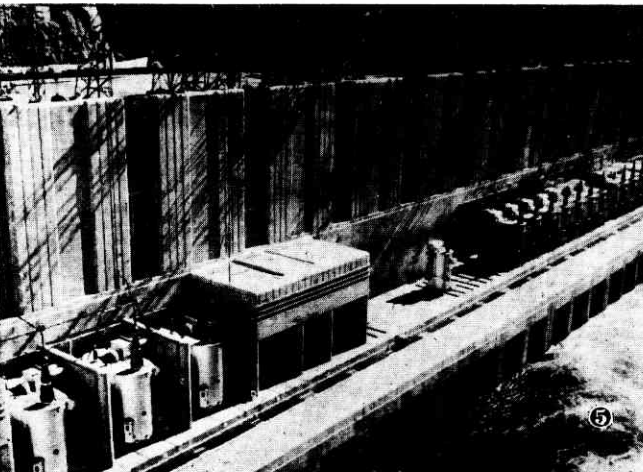
② 直線美をほこるダルムシュタット近くの自動車道路。緑地をはさむ4車線は交又分岐路と明暗の美しい階調を示して、森を縫い、丘を越えてどこまでも続く

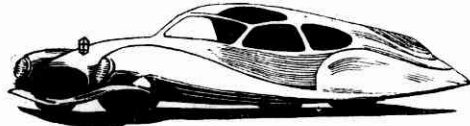
③ サンフランシスコ・オークランド湾橋は全長1万呎で世界一、2層に分れた9車線、2軌道が518呎の高塔に29吋の鋼索で吊られている。

④ 世界一の高さを誇るボールダーダムの上上げ閘。アーチ・グラビティ型で高さ220m、コンクリート250万 $m^3$ 、西部地方への電力と水道の供給、廣汎な農耕地への灌漑、洪水防止などに役立つている。

⑤ コンクリート打ちはなしの美しさを誇るフーバー・ダムのアリゾナ側発電所（全能力58万KVA）、放水口の上部には工業美を示す變壓器の列がみられる。

⑥ 整然としたコロンビア河ボンネビル発電所の内部（發電能力52万KVA）この電力は都市工業地帯や遠く農村にまでいきわたって、文化的な生活を支える原動力となる。



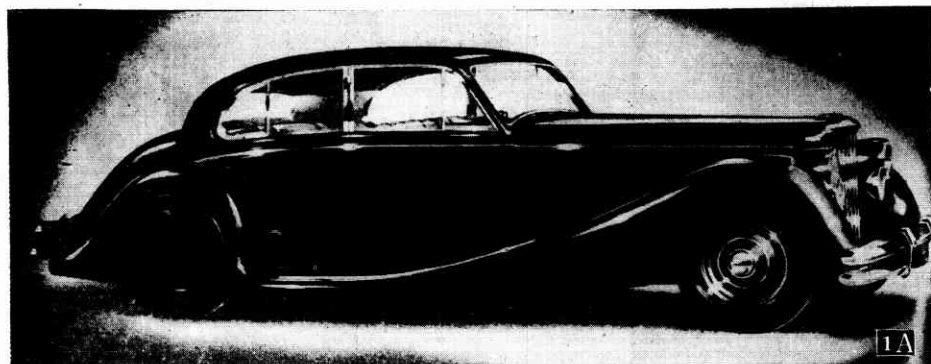


カット ヨーロッパ系のドリームカー。輕快で、幻想的で、誇張された機能主義と保守的な貴族趣味が交錯し、手工業的で仕上が緻密で、部分的に工業美を示すが全體としての質量感に缺ける缺點がある。

# 自動

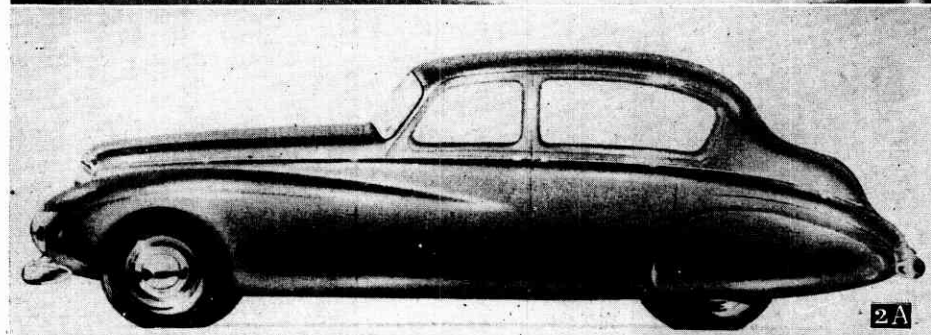
星野昌一・平尾

ヨーロッパ型



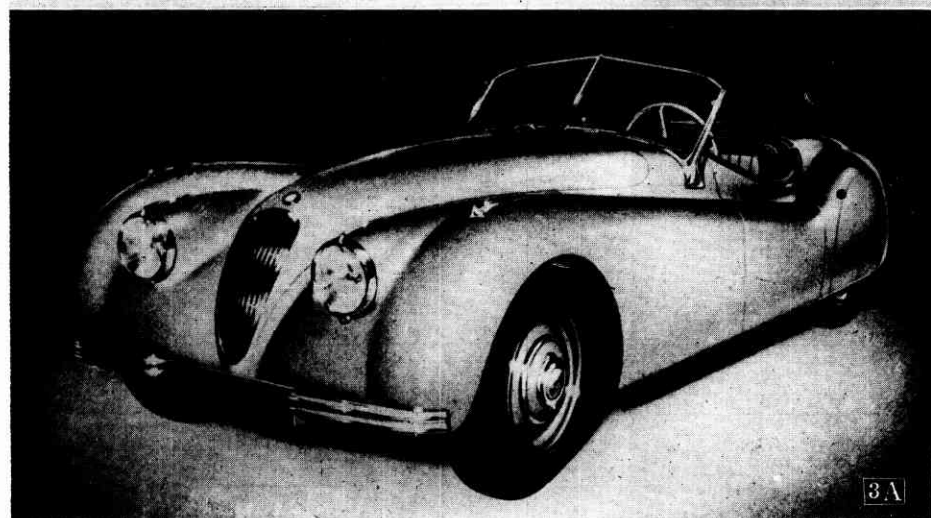
## 高級

1A ジャガー 50 年型  
前方グリルは縦型、保守的で、優美な誇張されたフェンダーやトランクの流線型と不調和であり、ライトも舊式で、前面の飾に英國の貴族趣味があふれている。フードの直線形は、全體の滑らかな感じを破っている。



## 中級

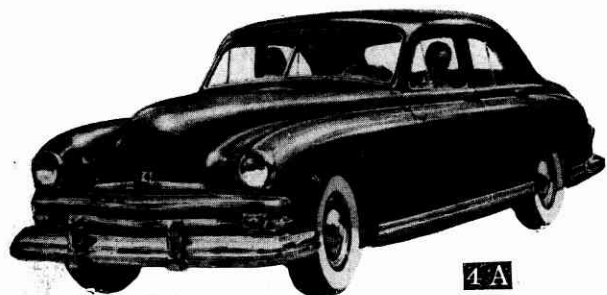
2A サンビーム 50 年型  
ドリームカーの傾向を實用化したもので全體としてプラスチック的感でまとめられ、滑面を活用しているが、角がとれすぎてしまりがなく質量感にとぼしい。前方が下つているのは歐洲車の特徴である。



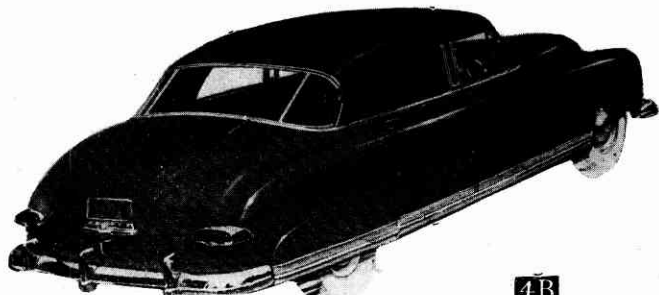
## スポー

3A ジャガースーパースポーツ型、160 馬力で最高 120 哩の時速をほこる強力車。滑かなスピード感にみちているが、前下りで前方グリルの形が不自然であり、フロントガラスの形も速度感がとぼしい。ドリームカーに近い流線形が特色。

A4 カイザー 49 年型前面 米國中級車の中で、比較的まとまりがよく、グリルは水平的で無難であり、フェンダーを直線的につないだ最初の型として注目される。



4B カイザー 50 年型背面 屋根が輕快にとり扱われ、フェンダーとトランクが一體として無難にまとめられ、テイルやステップの水平線が有効に働いている。

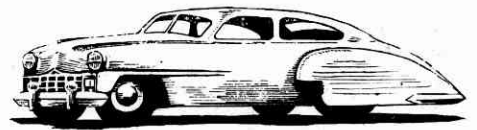




# 美車

牧・鈴木 弘

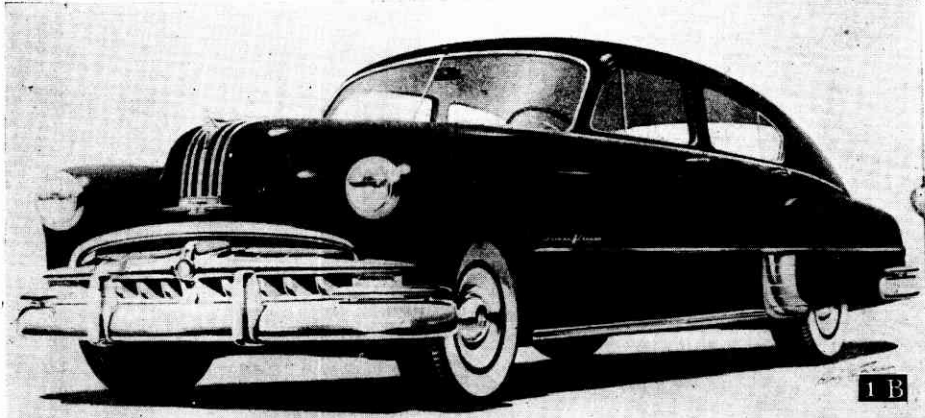
カット アメリカ系のドリームカー、質量感にみちみち實際的で、量産性を強調し、薄肉のため繼目に缺點を示すことがあるが、全體として速度感と工業美的なまとまりをもっている。



アメリカ型

## セダン

2B マーキリー 50 年型。フォード系の實用車としてまとまりがよく座席もゆとりのある感じで後車輪はカバーで覆われステップもかくされて全體が簡素に取り扱われているが少ししまりのない感じをうける。



1B

## セダン

1B スチュードベーカー 50 年型

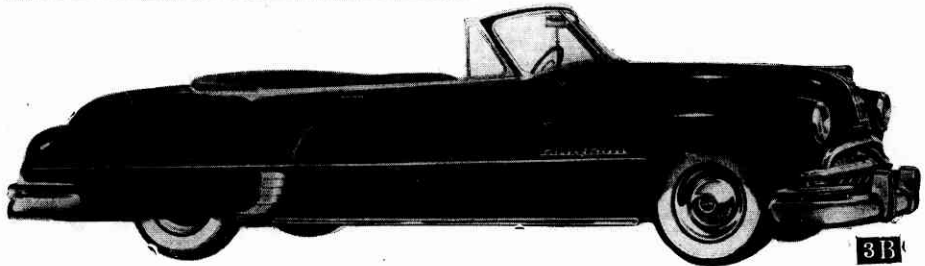
強調されたバンパーや前方グリルの繁雑さは、ボンネットの平行線の裝飾とともに米國の富有階級の趣味を反映している。後車輪フェンダー前方の金屬裝飾も實用の域からはなれ、全體として、豪華さをねらっている。



2B

## ツカー

3B ポンティアック・コンバーティブル・クーペ 水平線を強調して直線的な取扱で力強くまとめられ、安定的なスピード感をもっているが、前方グリルはやや繁雑で、スポーティな全形とマッチしない傾がある。



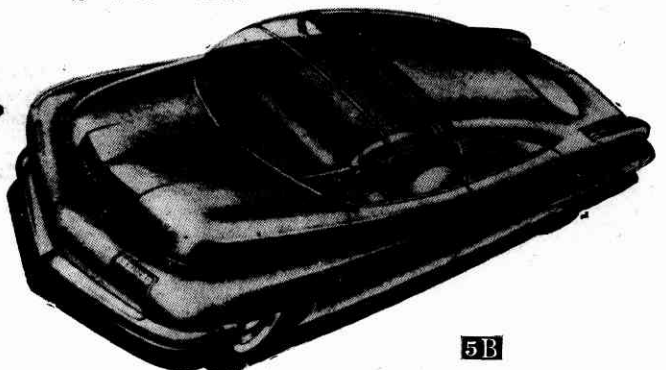
3B

5A オールズモビル 50 年型 女性にもつとも好まれるこの車は、全體ふつくらとした曲面でまとめられ、温厚な感じであるが、グリルの曲線が少ししまりが無い。

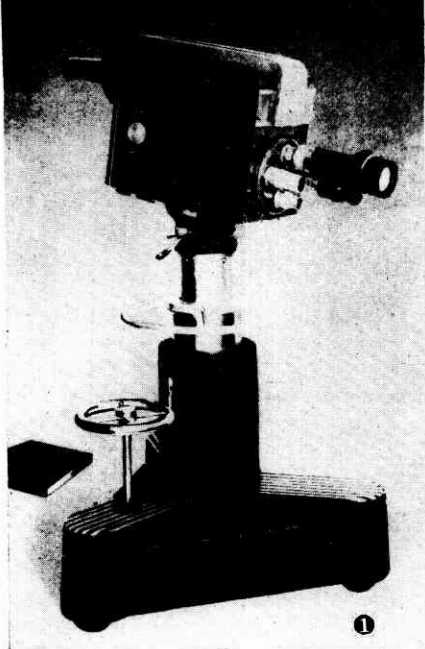
5B アメリカ車の未來形 スポーツカーに似た安定ある速度感をもっているが、ヘッドライトの扱い方やバンパーの形には機能の遊戯化の傾向がみられる。



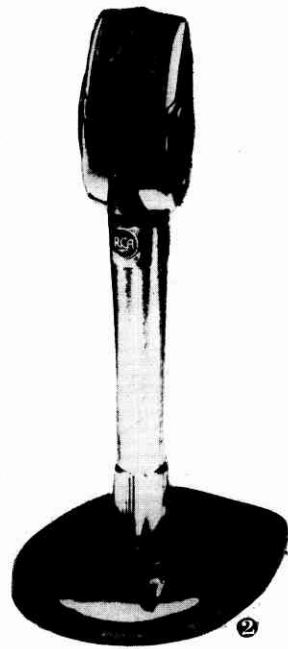
5A



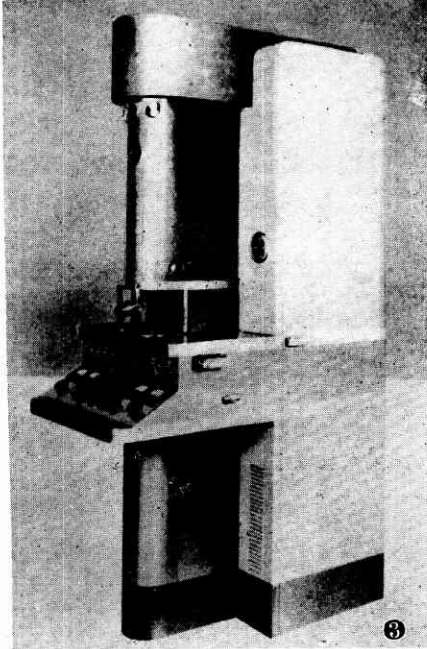
5B



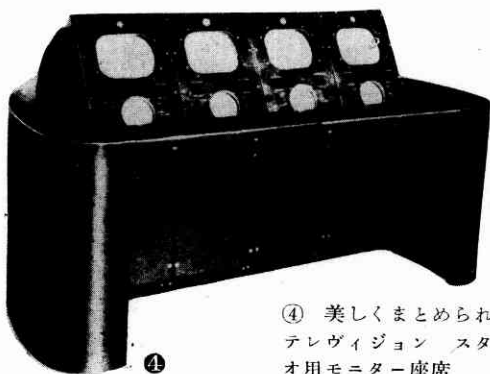
① 機能的な安定感をもつ  
テレビジョン カメラ



② 流線型にまとめら  
れたマイクロホン



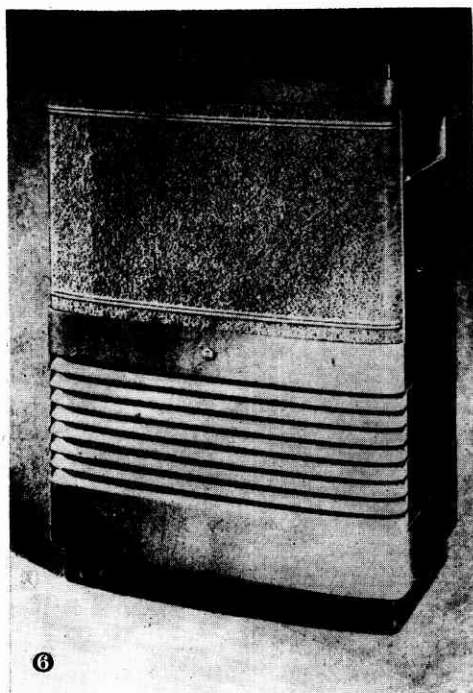
③ スマートなカバーにつ  
まれた RCA 電子顕微鏡



④ 美しくまとめられた  
テレビジョン スタジ  
オ用モニター座席

## 電気機器の形態美

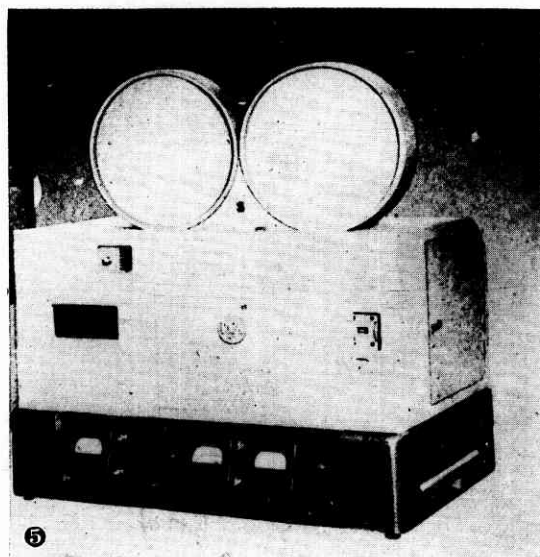
高 木 昇  
星 野 昌 一



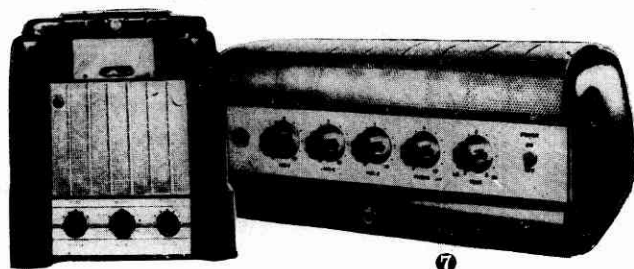
⑥

⑤ 形態の變化を  
巧みに塗分けて安  
定感を加えたトー  
キー・フィルム・  
レコーダー

⑥ 機能的な要素  
(下半)に家具的な  
表現(上半)を加  
えた高忠實度擴聲  
器の外観



⑤



⑦

⑦ プラスティックと多孔金属板の特性を活用した  
磁気録音器(左) 音聲增幅器(右)