

## 付録

### ランドスケープアーキテクチャの事例紹介と類型化分析

時代	対象年代	日本の建築			海外の建築		
		参考経路	参考図書	表記	参考経路	参考図書	表記
歴史的	1900年以前		空間体験 (t)			空間体験 (t)	
			空間演出 (e)			空間演出 (e)	
			日本建築のみかた (m)			西洋建築史図集 (o)	
			日本の世界遺産 (l)	J_Pm			
			日本の庭園シリーズ (n)				
			国宝の旅 (b)				
近代	1900～1980		神社・寺院の参道空間 (r)				
		新建築 I (s1)			新建築 I (s1)		
		新建築 II (s2)	近代建築史図集 (k)	J_M	新建築 II (s2)	近代建築史図集 (k)	O_M
現代	1981～2001	新建築 (s)	建築ガイドブック (g)		新建築 (s)		
				J_C A+U (a)			O_C

日本歴史的建築クラスター分析結果

日本歴史的建築		建築名称	建築家名	国名/場所	竣工年	掲載ページ	位置・形態					周辺との関係性	建築の形態				軸性		エレメント																																		
							地理情報						平面	高低差	複合	ふもと	中腹	頂	開いている	閉じている	水平	量塊的	複合	集中	点在	有	無	密	疎	幾何学的	非幾何学的	無	自然的	人工的	親水空間	オブジェ	山	水面	密	疎	無												
							地盤面の形態	垂直方向																																													
J.Pm1	1	伊勢神宮・内宮				40 (m)	●			●			●			●		●		●			●	●		●	●		●	●	●	●	●	●	●	●	●	●	●	●	●	●	●										
	2	伊勢神宮・外宮				40 (m)	●			●			●			●		●		●			●	●		●	●		●	●	●	●	●	●	●	●	●	●	●	●	●	●	●	●	●								
	3	厳島神社				178 (m)	●			●			●			●		●		●			●	●		●	●		●	●	●	●	●	●	●	●	●	●	●	●	●	●	●	●	●								
	4	出雲大社				37 (m)	●			●			●			●		●		●			●	●		●	●		●	●	●	●	●	●	●	●	●	●	●	●	●	●	●	●	●								
	5	下鴨神社				55 (m)	●			●			●			●		●		●			●	●		●	●		●	●	●	●	●	●	●	●	●	●	●	●	●	●	●	●	●								
	6	上賀茂神社				55 (m)	●			●			●			●		●		●			●	●		●	●		●	●	●	●	●	●	●	●	●	●	●	●	●	●	●	●	●								
	7	天竜寺				12(i)	●			●			●			●		●		●			●	●		●	●		●	●	●	●	●	●	●	●	●	●	●	●	●	●	●	●	●								
	8	姫路城				259 (m)	●			●			●			●		●		●			●	●		●	●		●	●	●	●	●	●	●	●	●	●	●	●	●	●	●	●	●								
	9	●鹿苑寺				177 (m)	●			●			●			●		●		●			●	●		●	●		●	●	●	●	●	●	●	●	●	●	●	●	●	●	●	●	●	●	●						
	10	松本城				256 (m)	●			●			●			●		●		●			●	●		●	●		●	●	●	●	●	●	●	●	●	●	●	●	●	●	●	●	●	●	●						
J.Pm2	11	石山寺				124 (m)	●			●			●			●		●		●			●	●		●	●		●	●	●	●	●	●	●	●	●	●	●	●	●	●	●	●	●	●	●	●					
	12	蜜生寺				117 (m)	●			●			●			●		●		●			●	●		●	●		●	●	●	●	●	●	●	●	●	●	●	●	●	●	●	●	●	●	●	●					
	13	等平				26(r)	●			●			●			●		●		●			●	●		●	●		●	●	●	●	●	●	●	●	●	●	●	●	●	●	●	●	●	●	●	●					
	14	●慈光院				237 (m)	●			●			●			●		●		●			●	●		●	●		●	●	●	●	●	●	●	●	●	●	●	●	●	●	●	●	●	●	●	●					
	15	中尊寺				139 (m)	●			●			●			●		●		●			●	●		●	●		●	●	●	●	●	●	●	●	●	●	●	●	●	●	●	●	●	●	●	●					
	16	高台寺				230 (m)	●			●			●			●		●		●			●	●		●	●		●	●	●	●	●	●	●	●	●	●	●	●	●	●	●	●	●	●	●	●					
	17	金剛輪寺				122 (m)	●			●			●			●		●		●			●	●		●	●		●	●	●	●	●	●	●	●	●	●	●	●	●	●	●	●	●	●	●	●					
	18	春日大社				54 (m)	●			●			●			●		●		●			●	●		●	●		●	●	●	●	●	●	●	●	●	●	●	●	●	●	●	●	●	●	●	●					
	19	浄瑠璃寺				114 (m)	●			●			●			●		●		●			●	●		●	●		●	●	●	●	●	●	●	●	●	●	●	●	●	●	●	●	●	●	●	●					
	20	三仏寺奥院・投入堂				17(b)	●			●			●			●		●		●			●	●		●	●		●	●	●	●	●	●	●	●	●	●	●	●	●	●	●	●	●	●	●	●	●				
	21	円通寺				57(n)	●			●			●			●		●		●			●	●		●	●		●	●	●	●	●	●	●	●	●	●	●	●	●	●	●	●	●	●	●	●	●				
	22	高桐院(大徳寺)				26(n)	●			●			●			●		●		●			●	●		●	●		●	●	●	●	●	●	●	●	●	●	●	●	●	●	●	●	●	●	●	●	●				
	23	西芳寺				232 (m)	●			●			●			●		●		●			●	●		●	●		●	●	●	●	●	●	●	●	●	●	●	●	●	●	●	●	●	●	●	●	●	●	●		
	24	慈照寺				184 (m)	●			●			●			●		●		●			●	●		●	●		●	●	●	●	●	●	●	●	●	●	●	●	●	●	●	●	●	●	●	●	●	●	●		
	25	法然院				32(n)	●			●			●			●		●		●			●	●		●	●		●	●	●	●	●	●	●	●	●	●	●	●	●	●	●	●	●	●	●	●	●	●	●		
J.Pm3	26	延暦寺				127 (m)	●			●			●			●		●		●			●	●		●	●		●	●	●	●	●	●	●	●	●	●	●	●	●	●	●	●	●	●	●	●	●	●	●		
	27	久能山東照宮				77 (m)	●			●			●			●		●		●			●	●		●	●		●	●	●	●	●	●	●	●	●	●	●	●	●	●	●	●	●	●	●	●	●	●	●		
	28	●清水寺				123 (m)	●			●			●			●		●		●			●	●		●	●		●	●	●	●	●	●	●	●	●	●	●	●	●	●	●	●	●	●	●	●	●	●	●		
	29	西明寺				120 (m)	●			●			●			●		●		●			●	●		●	●		●	●	●	●	●	●	●	●	●	●	●	●	●	●	●	●	●	●	●	●	●	●	●		
	30	日吉大社				62 (m)	●			●			●			●		●		●			●	●		●	●		●	●	●	●	●	●	●	●	●	●	●	●	●	●	●	●	●	●	●	●	●	●	●		
J.Pm4	31	円覚寺				146 (m)	●			●			●			●		●		●			●	●		●	●		●	●	●	●	●	●	●	●	●	●	●	●	●	●	●	●	●	●	●	●	●	●	●	●	●
	32	都久夫須麻神社				84 (m)	●			●			●			●		●		●			●	●		●	●		●	●	●	●	●	●	●	●	●	●	●	●	●	●	●	●	●	●	●	●	●	●	●	●	●
	33	八坂神社				75 (m)	●			●			●			●		●		●			●	●		●	●		●	●	●	●	●	●	●	●	●	●	●	●	●	●	●	●	●	●	●	●	●	●	●	●	●
	34	犬山城				256 (m)	●			●			●			●		●		●			●	●		●	●		●	●	●	●	●	●	●	●	●	●	●	●	●	●	●	●	●	●	●	●	●	●	●	●	●
	35	桂離宮				192 (m)	●			●			●			●		●		●			●	●		●	●		●	●	●	●	●	●	●	●	●	●	●	●	●	●	●	●	●	●	●	●	●	●	●	●	●
	36	●平等院				140 (m)	●			●			●			●		●		●			●	●		●	●		●	●	●	●	●	●	●	●	●	●	●	●	●	●	●	●	●	●	●	●	●	●	●	●	●
	37	東福寺				146 (m)	●			●			●			●		●		●			●	●		●	●		●	●	●	●	●	●	●	●	●	●	●	●	●	●	●	●	●	●	●	●	●	●	●	●	●
	38	古徳津神社				60 (m)	●			●			●			●		●		●			●	●		●	●		●	●	●	●	●	●	●	●	●	●	●	●	●	●	●	●	●	●	●	●	●	●	●	●	●
	39	南禅寺				151 (m)	●			●			●			●		●																																			

設計 :  
竣工年 : 1397年  
計画地 : 京都、日本

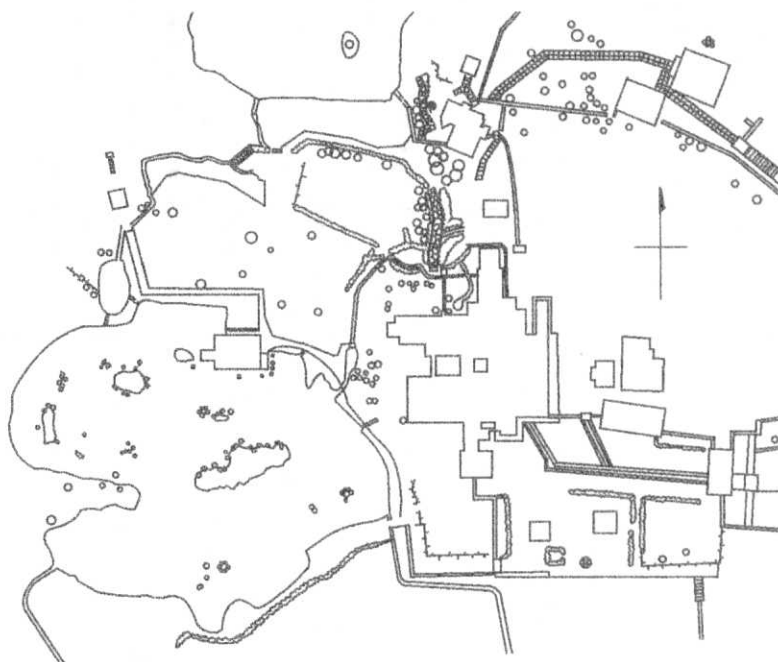
# 鹿苑寺

J\_Pm1

Data



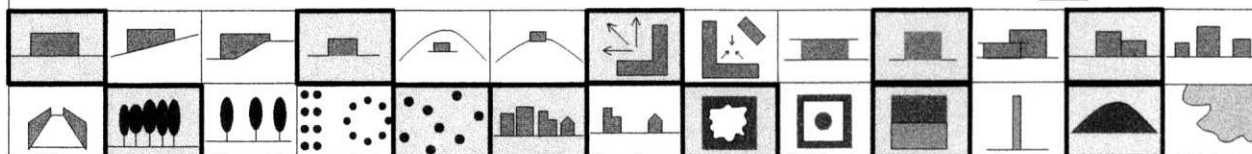
金閣寺外観



足利義満が出家し、西園寺家の邸宅と庭園を譲り受け、舍利殿（金閣寺）や様々な建物や庭園を整備した。特に趣向と思い入れをもって造営したのが金閣寺である。庭園は回遊式庭園となっている。

アイテムカテゴリー図

□ : 該当部分



設計 :  
竣工年 : 1663年  
計画地 : 奈良、日本

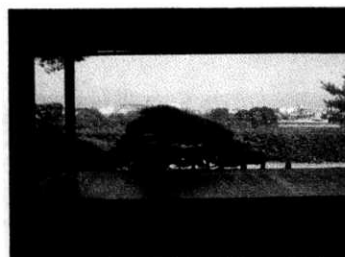
# 慈光院

J\_Pm2

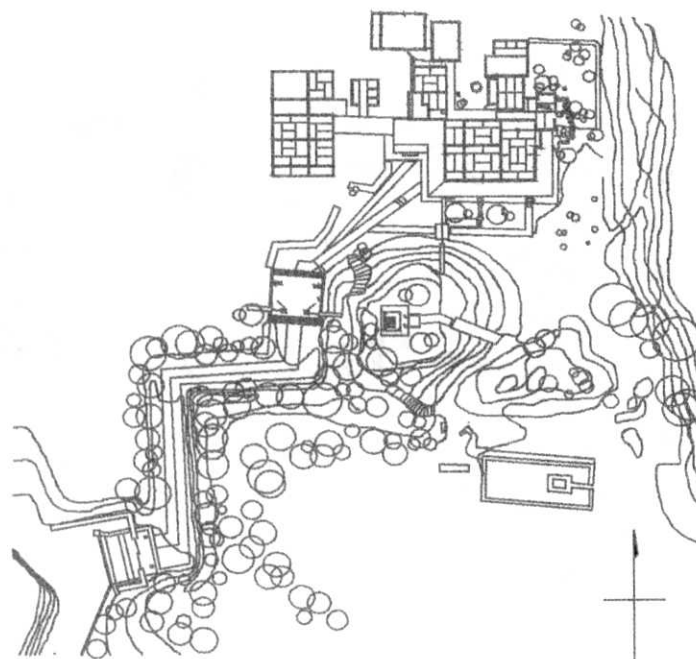
## Data



茨木門



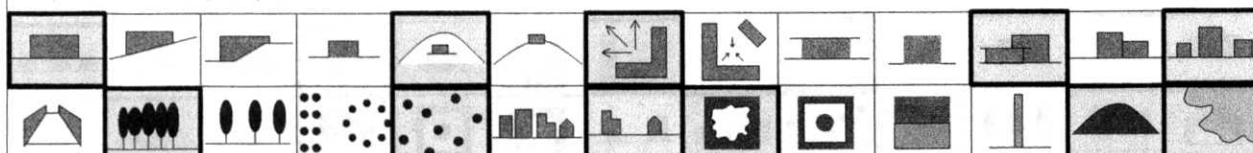
大和平野を借景に望む



慈光院は1663年創建された。大和平野を借景に望むことが出来る書院が有名である。庭園は、枯山水の書院庭園で石組みがないのが特徴である。植栽は、つつじ、さつき大刈り込みなど様々な灌木類で構成されている。

## アイテムカテゴリー図

■ : 該当部分



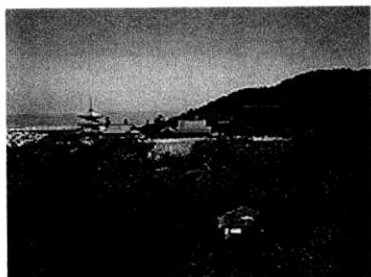


設計 :  
竣工年 : 778年  
計画地 : 京都、日本

## 清水寺

J\_Pm3

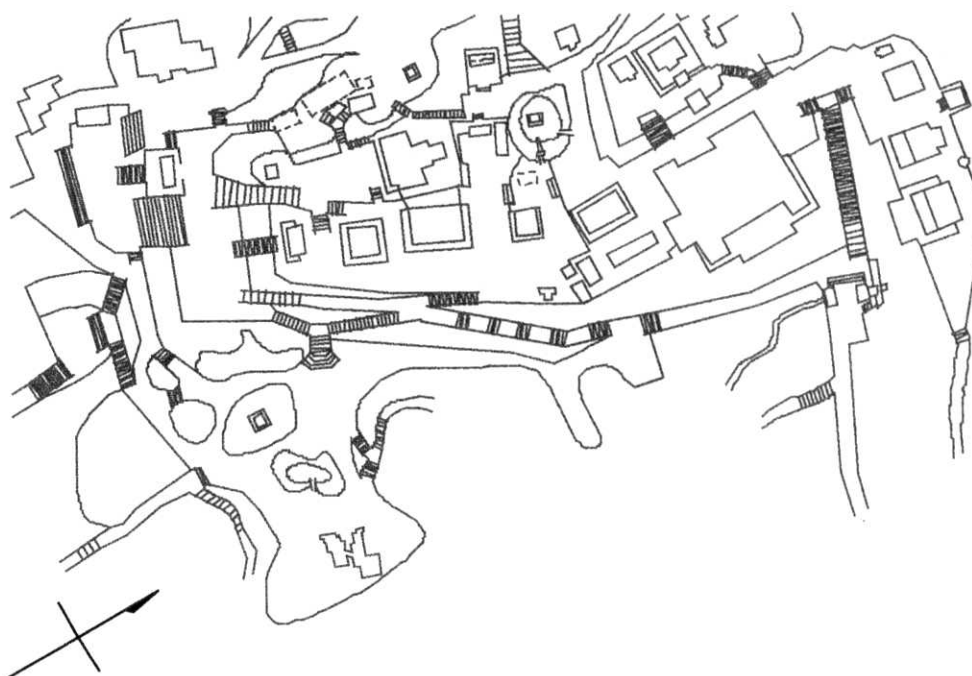
### Data



遠景



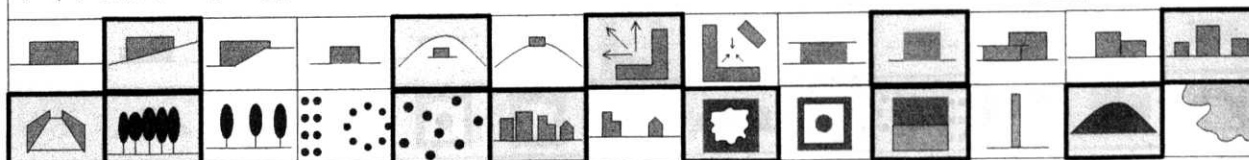
清水寺の舞台



清水寺 779年延鎮上人が千手観音像を彫作して居士の旧庵に祀ったのが清水寺の始まりである。京都東山の音羽山を背にした眺めの良い場所に位置し、京都の街を一望に出来る。音羽の滝の水が有名なため「清水寺」の名がついたといわれている。当寺院は「清水の舞台」でも有名である。

### アイテムカテゴリー図

□ : 該当部分



設計 :  
竣工年 : 1052年  
計画地 : 京都、日本

## 平等院

J\_Pm4

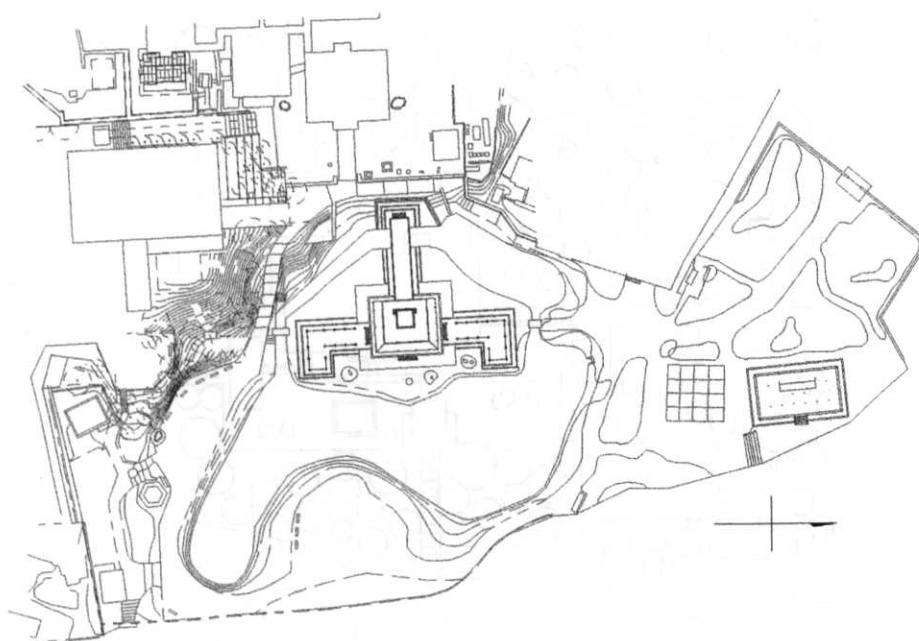
### Data



平等院鳳凰堂と阿字池



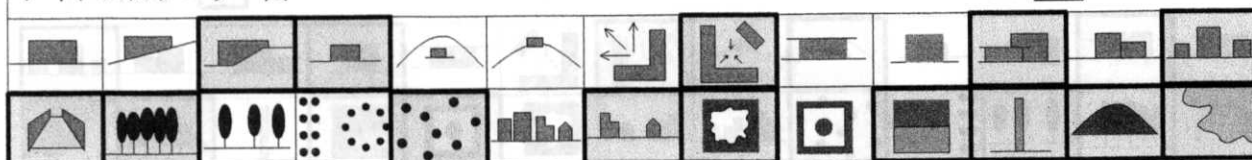
鳳凰堂に向かう反り橋



平等院は1052年に藤原頼道によって別業を寺と改め造営された寺院である。鳳凰堂は阿字池の中建っており典型的な浄土式回遊式庭園である。鳳凰堂は国宝に指定され、境内は史跡名勝地、世界遺産に登録されている。

### アイテムカテゴリー図

■ : 該当部分



設計 :  
竣工年 : 816年  
計画地 : 和歌山、日本

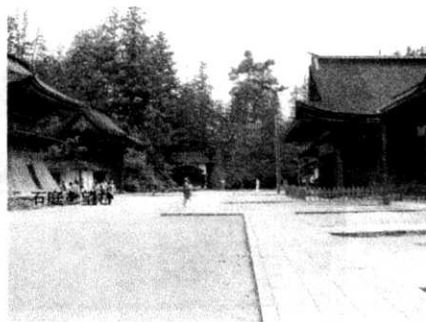
# 金剛峰寺

J\_Pm5

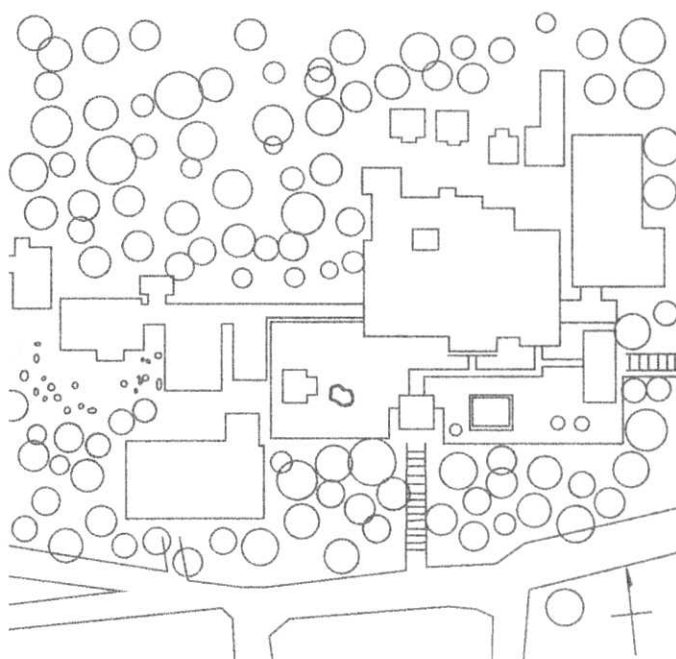
## Data



石庭を望む



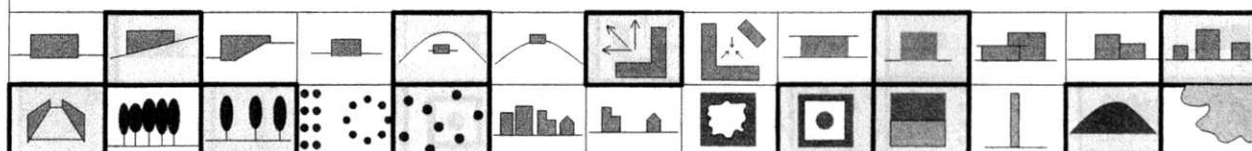
金剛峰寺主殿



金剛峰寺は空海が高野山に開創した寺院である。約1000Mにある山々に囲まれた平坦地に寺院が建ち並ぶ。現在は、高野山で最も大きい金剛峰寺主殿に本坊が置かれている。

## アイテムカテゴリー図

□ : 該当部分



設計 :  
竣工年 : 718年  
計画地 : 奈良、日本

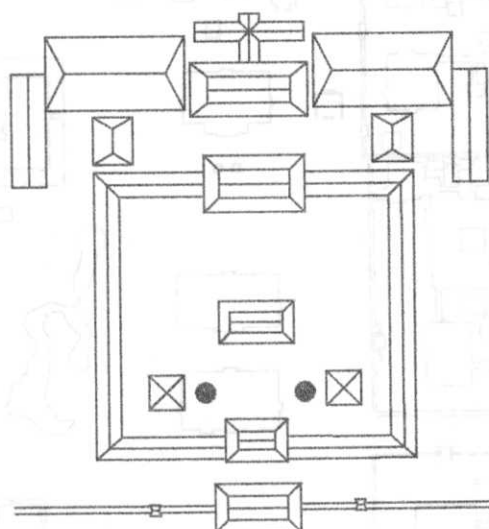
# 薬師寺

J\_Pm6

Data



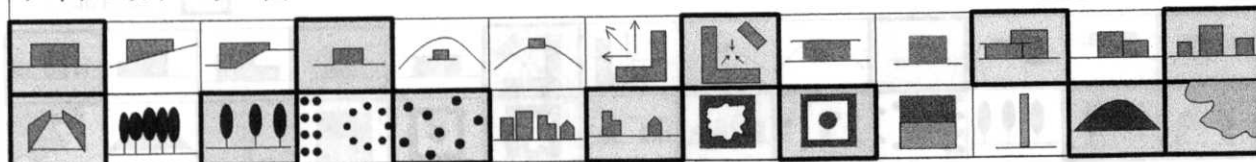
国宝東塔



薬師寺は平城京遷都に伴い現在の地に移設された。仏教伽藍の配置をしており境内に金堂（1528年焼失）国宝の東塔、西塔がありそれを回廊が囲んでいる配置である。

アイテムカテゴリー図

■ : 該当部分



設計 :  
竣工年 : 796年  
計画地 : 京都、日本

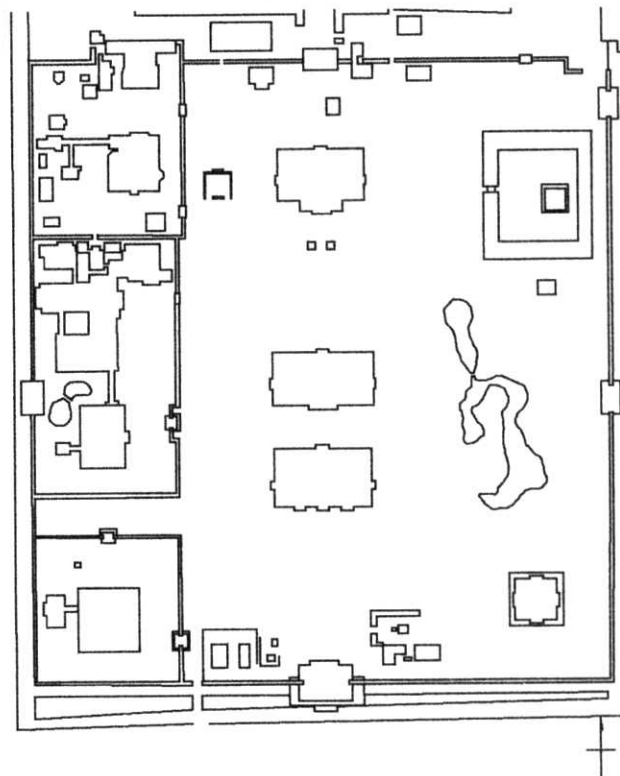
## 東寺

J\_Pm7

Data



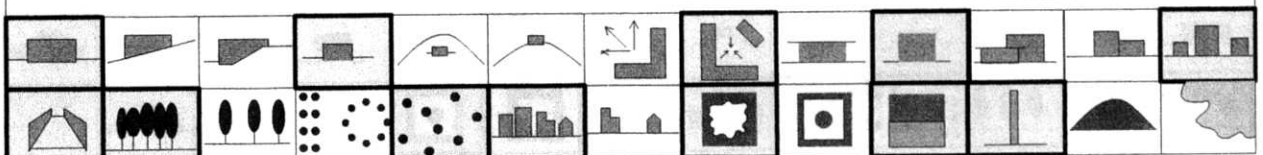
遠景



東寺は桓武天皇が都を平安京に遷都した際、平安京の守護として羅城門の両脇に寺院を建立し、その東の寺院が東寺である。（西寺は現存しない。）現在は堀と塀によって囲われた伽藍で南大門、金堂、講堂、食堂が一直線に並んだ配置をしている。

アイテムカテゴリー図

□ : 該当部分



日本 近代 建築		建築名称	建築家名	国名/場所	掲載年月 日	掲載ページ	位置・形態		周辺との関係 性	建築の形態	軸性	エレメント															
							地理情報					敷地内								敷地周辺							
							地盤面の形 態					敷地	樹木	非幾何学的	自然的	人工的	噴水空間	オブジェ	山	水面	密	疎	集	無			
							平地	高低差																	複合	ふもと	中腹
J_m1	1	●鎌倉近代美術館	坂倉準三	鎌倉	1951	126 (a)	●		●		●			●	●	●	●	●	●	●	●	●	●	●	●	●	●
	2	群馬県立近代美術館	磯崎新	群馬	1974	190 (s2)	●		●		●				●	●	●	●	●	●	●	●	●	●	●	●	●
	3	東京国立博物館・東洋館	谷口吉郎	東京都	1968	81 (g)	●		●		●			●		●	●	●	●	●	●	●	●	●	●	●	●
	4	中宮寺	吉田五十八	奈良県	1968	205 (g)	●		●		●			●		●	●	●	●	●	●	●	●	●	●	●	●
	5	帝國図書館	久留正道	東京	1906	100 (a)	●		●		●				●	●	●	●	●	●	●	●	●	●	●	●	●
	6	慶応大学図書館	中條	東京	1912	101 (a)	●		●		●				●	●	●	●	●	●	●	●	●	●	●	●	●
	7	広島平和会館	丹下健三	広島	1952~ 1955	44 (s2)	●		●		●			●		●	●	●	●	●	●	●	●	●	●	●	●
	8	リーダーズダイジェスト 東京本社	レーモンド	東京	1951	126 (a)	●		●		●			●		●	●	●	●	●	●	●	●	●	●	●	●
	9	茨城県歴史館	森京介	茨城県	1975	193 (a)	●		●		●			●		●	●	●	●	●	●	●	●	●	●	●	●
J_m2	10	大和文庫館	吉田五十八	奈良	1960	122 (a)	●		●		●			●		●	●	●	●	●	●	●	●	●	●	●	
	11	千葉県立中央図書館	大高建築設計事務所	千葉県	1968	51 (g)	●		●		●			●		●	●	●	●	●	●	●	●	●	●	●	
	12	福島県教育会館	MIDO	福島	1956	128 (a)	●		●		●			●		●	●	●	●	●	●	●	●	●	●	●	
	13	津田塾大学図書館	丹下健三	東京	1954	129 (a)	●		●		●			●		●	●	●	●	●	●	●	●	●	●	●	
	14	●千葉工業大学芝園 ニューキャンパス	岡設計	千葉県	1986	54 (g)	●		●		●			●		●	●	●	●	●	●	●	●	●	●	●	
	15	日本赤十字社	森本潤貴	東京	1912	99 (a)	●		●		●			●		●	●	●	●	●	●	●	●	●	●	●	
	16	国立民俗学博物館	黒川紀章	大阪府	1977	185 (g)	●		●		●			●		●	●	●	●	●	●	●	●	●	●	●	
	17	宇都宮市渡辺義記記念館 (宇都宮市民館)	村野藤吾	山口県	1937	223 (g)	●		●		●			●		●	●	●	●	●	●	●	●	●	●	●	
J_m3	18	愛知県緑化センター	瀧光夫	愛知県	1976	147 (a)	●		●		●			●		●	●	●	●	●	●	●	●	●	●	●	
	19	●羽子橋山記念館	日建設計	愛媛県	1975	211 (a)	●		●		●			●		●	●	●	●	●	●	●	●	●	●	●	
	20	八幡館・御幸の閣	堀口捨己	愛知	1950	36 (s2)	●		●		●			●		●	●	●	●	●	●	●	●	●	●	●	
J_m4	21	岩崎美術館	模範合計画事務所	鹿児島県	1979	151 (a)	●		●		●			●		●	●	●	●	●	●	●	●	●	●	●	
	22	●資生堂アートハウス	谷口吉生・高宮真 介	静岡県	1978	150 (g)	●		●		●			●		●	●	●	●	●	●	●	●	●	●	●	
	23	北九州市立美術館	磯崎新	福岡県	1975	163 (a)	●		●		●			●		●	●	●	●	●	●	●	●	●	●	●	
	24	愛知県立芸術大学	吉村順三・奥村昭 雄	愛知県	1971	157 (g)	●		●		●			●		●	●	●	●	●	●	●	●	●	●	●	
	25	北九州市立中央図書館	磯崎新	福岡県	1974	234 (g)	●		●		●			●		●	●	●	●	●	●	●	●	●	●	●	
J_m5	26	富士見カントリークラブハウス	磯崎新	大分県	1975	145 (a)	●		●		●			●		●	●	●	●	●	●	●	●	●	●	●	
	27	田部美術館	菊竹清訓	島根県	1979	210 (g)	●		●		●			●		●	●	●	●	●	●	●	●	●	●	●	
	28	彫刻の森美術館	井上武吉・吉嶋 建築事務所	神奈川県	1969	68 (g)	●		●		●			●		●	●	●	●	●	●	●	●	●	●	●	
	29	倉敷市中央斎場	丸川建築計画事務所	岡山県	1980	215 (g)	●		●		●			●		●	●	●	●	●	●	●	●	●	●	●	
	30	国立西洋美術館	ル・コルビュジェ	東京	1959	84 (s2)	●		●		●			●		●	●	●	●	●	●	●	●	●	●	●	
	31	東京文化会館	前川國男	東京	1961	90 (s2)	●		●		●			●		●	●	●	●	●	●	●	●	●	●	●	
	32	群馬県立歴史博物館	大高建築設計事務所	群馬県	1979	42 (g)	●		●		●			●		●	●	●	●	●	●	●	●	●	●	●	
	33	PL学園幼稚園	相田武文	大阪府	1974	215 (a)	●		●		●			●		●	●	●	●	●	●	●	●	●	●	●	
	34	宮崎県総合青少年センター	坂倉建築研究 所東京事務所	宮崎県	1974	256 (s2)	●		●		●			●		●	●	●	●	●	●	●	●	●	●	●	
	35	●所沢聖地霊園礼拝堂・納骨 堂	池原義郎	埼玉	1973	180 (s2)	●		●		●			●		●	●	●	●	●	●	●	●	●	●	●	
	36	愛知県民館	丹下健三	松山	1955	128 (a)	●		●		●			●		●	●	●	●	●	●	●	●	●	●	●	
	37	中近東文化センター (出光美術館分館)	岡田新一	東京都	1979	113 (g)	●		●		●			●		●	●	●	●	●	●	●	●	●	●	●	
	38	箱根樹木園休憩所	村野・森建築事務所	神奈川県	1971	67 (g)	●		●		●			●		●	●	●	●	●	●	●	●	●	●	●	
J_m6	39	大多喜町役場	今井達次	千葉	1959	131 (g)	●		●		●			●		●	●	●	●	●	●	●	●	●	●	●	
	40	●瀬戸内海歴史民俗資料館	香川県建築課	香川県	1973	191 (a)	●		●		●			●		●	●	●	●	●	●	●	●	●	●	●	
	41	大学セミナーハウス	吉阪隆正	東京	1965	124 (s2)	●		●		●			●		●	●	●	●	●	●	●	●	●	●	●	
	42	甲子園ホテル	遠藤新	東京	1930	112 (a)	●		●		●			●		●	●	●	●	●	●	●	●	●	●	●	
	43	熊本県立美術館	前川國男	熊本	1977	208 (s2)	●		●		●			●		●	●	●	●	●	●	●	●	●	●	●	
	44	トヨタ戦ヶ池記念館	模範合計画事務所	愛知県	1975	201 (a)	●		●		●			●		●	●	●	●	●	●	●	●	●	●	●	
	45	神戸市立自然の家	坂倉建築所大阪事 務所	神戸市	1974	269 (a)	●		●		●			●		●	●	●	●	●	●	●	●	●	●	●	
J_m7	46	聖徳記念絵画館	明治神宮	東京	1926	114 (a)	●		●		●			●		●	●	●	●	●	●	●	●	●	●	●	
	47	●佐賀県立九州陶磁文化館	内田祥哉	佐賀県	1980	242 (g)	●		●		●			●		●	●	●	●	●	●	●	●	●	●	●	
	48	国立屋内総合競技場	丹下健三	東京	1964	110 (s2)	●		●		●			●		●	●	●	●	●	●	●	●	●	●	●	
J_m8	49	青森銀行記念館	堀江住吉	弘前	1904	98 (a)	●		●		●			●		●	●	●	●	●	●	●	●	●	●	●	
	50	相模女子大学	長谷川逸子	神奈川県	1989	65 (g)	●		●		●			●		●	●	●	●	●	●	●	●	●	●	●	
	51	東京海上ビル	中條	東京	1923	107 (a)	●		●		●			●		●	●	●	●	●	●	●	●	●	●	●	
	52	平和記念大正博覧会	堀口捨己	東京	1922	110 (a)	●		●		●			●		●	●	●	●	●	●	●	●	●	●	●	
	53	●国立歴史民俗博物館	戸原建築設計研究 所	千葉県	1980	53 (g)	●		●		●			●		●	●	●	●	●	●	●	●	●	●	●	

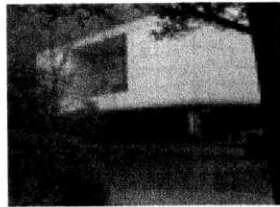


設計 : 坂倉準三  
竣工年 : 1951  
計画地 : 鎌倉、日本

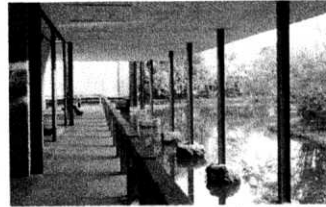
# 鎌倉近代美術館

J\_M1

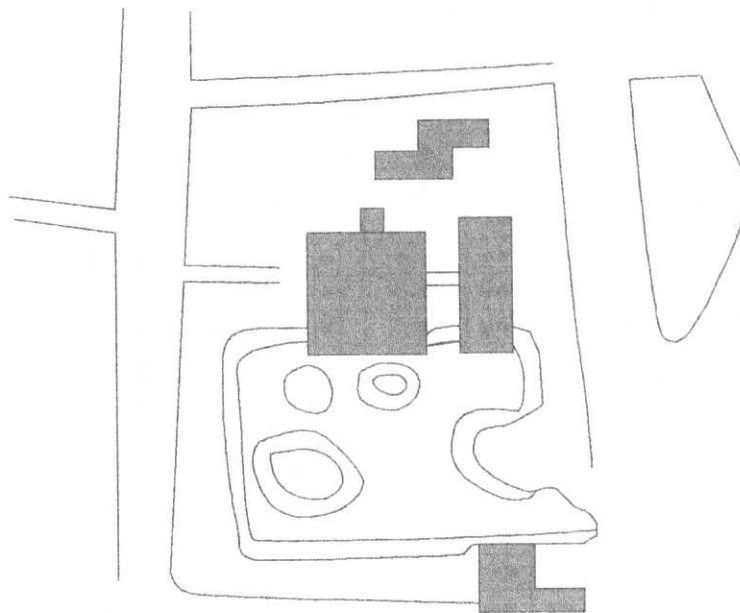
Data



外観



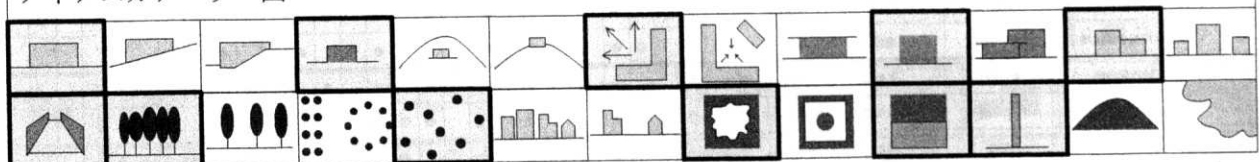
ピロティー部分



鶴岡八幡宮の境内に建つ神奈川県立近代美術館は坂倉準三の代表作であり、モダニズムの名建築といわれている。ピロティーの採用し、2階部分に展示室を設けている。一階部分は、日本的な空間的要素を織り交ぜながら池と一体となり周辺の景観と良い関係を演出している。

アイテムカテゴリー図

□ : 該当部分





設計 : 岡設計  
 竣工年 : 1986  
 計画地 : 千葉、日本

# 千葉工業大学芝園ニューキャンパス

J\_M2

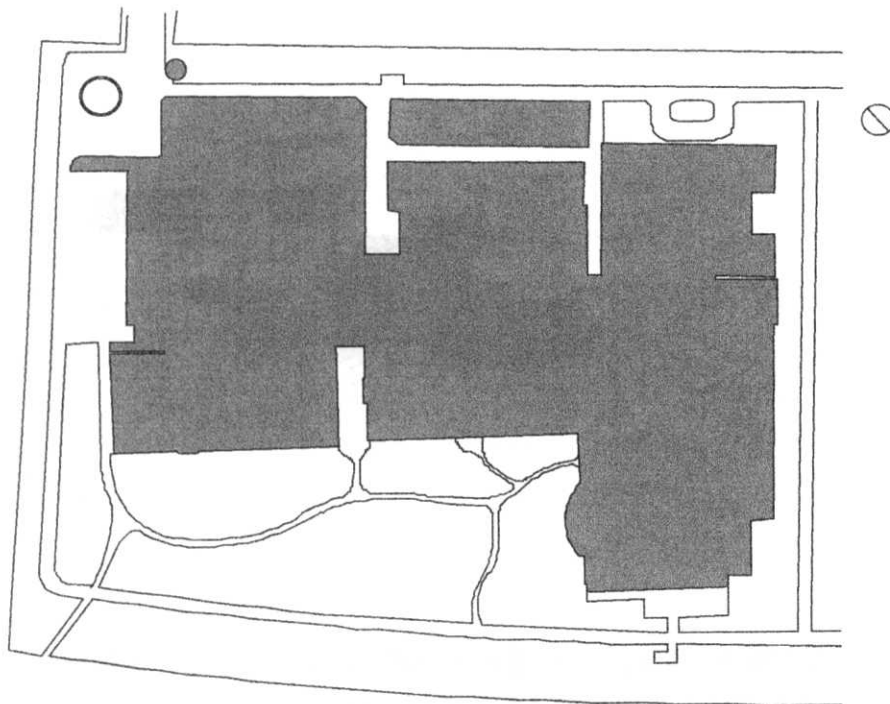
Data



建物と回廊



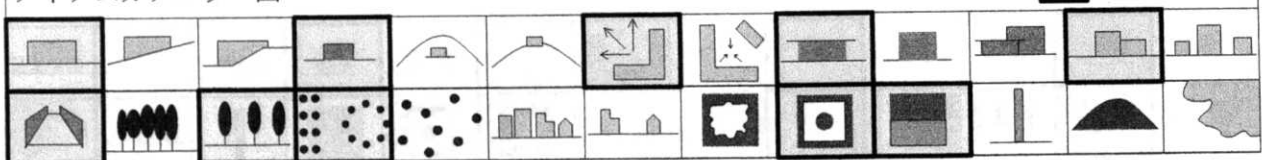
校舎とキャンパス



千葉工業大学芝園ニューキャンパスは校舎、図書館、体育館、実験棟などが、廊下や中庭、モールなどを軸にしたクラスタータイプで構成されている。

アイテムカテゴリー図

■ : 該当部分



設計 : 日建設計  
 竣工年 : 1974.6-1975.5  
 計画地 : 愛知県、日本

# 別子銅山記念館

J\_M3

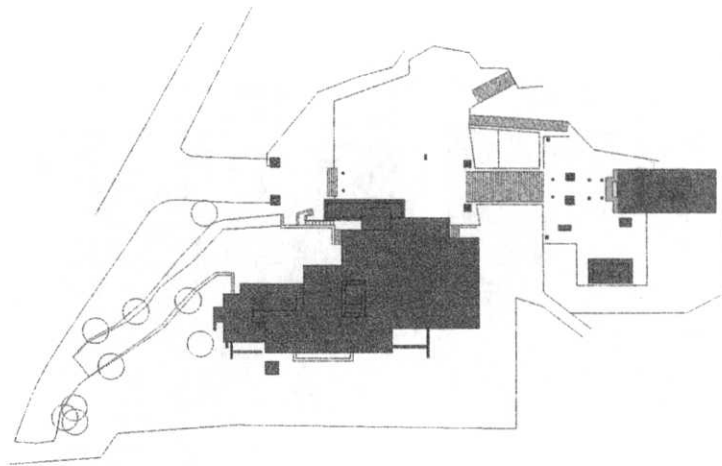
## Data



正面入り口



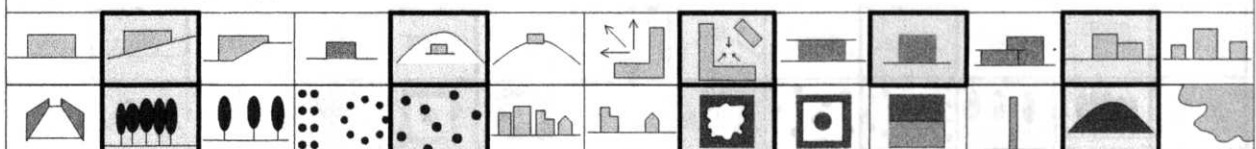
斜面に埋沈する建築



別子銅山記念館は大山積神社の境内に建っている。建築はゆるやかな斜面の中に埋められ敷地になじんだ建築は、周囲の環境と調和し神社の鳥居や参道のたたずまいと融和するひかえめな表現がなされている。

## アイテムカテゴリー図

■ : 該当部分

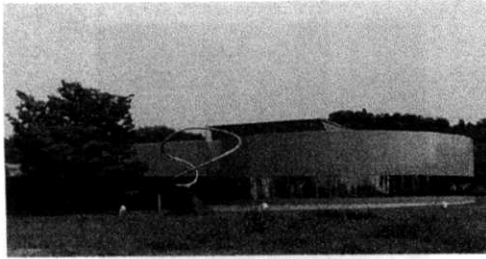


設計 : 谷口吉生・高宮真介  
 竣工年 : 1978  
 計画地 : 静岡県、日本

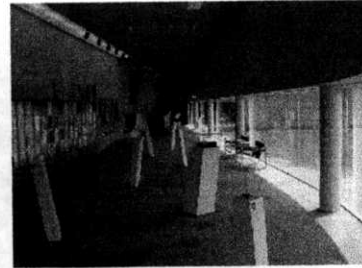
# 資生堂アートハウス

J\_M4

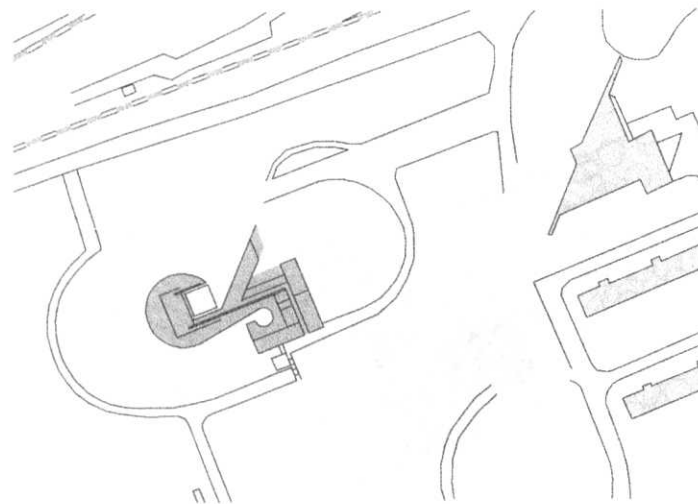
## Data



全景



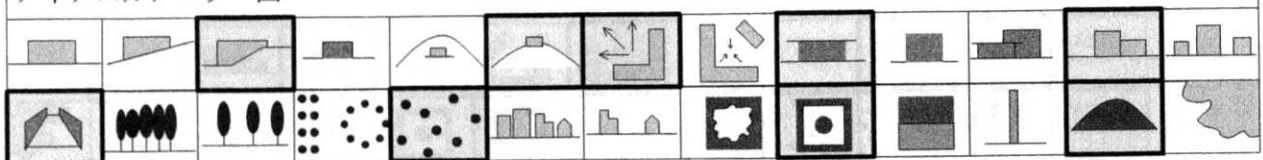
展示室と外部



資生堂アートハウス美術室は正方形の平面プランになっておりその中心を円形にくり抜いて中庭を作り出している。広告室はそれとは逆に円形の中に正方形の屋外展示場をつくり二つの展示室はS字型の動線につながっている。幾何学的な外観は芝と対比して心地よい空間が演出されている。

## アイテムカテゴリー図

□ : 該当部分

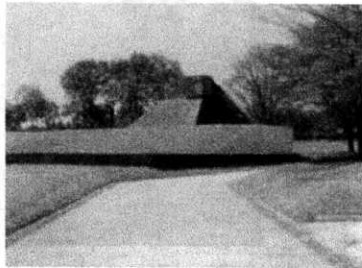


設計 : 池原義郎  
 竣工年 : 1972. 5-1973. 3  
 計画地 : 埼玉、日本

所沢聖地霊園礼拝堂・納骨堂

J\_M5

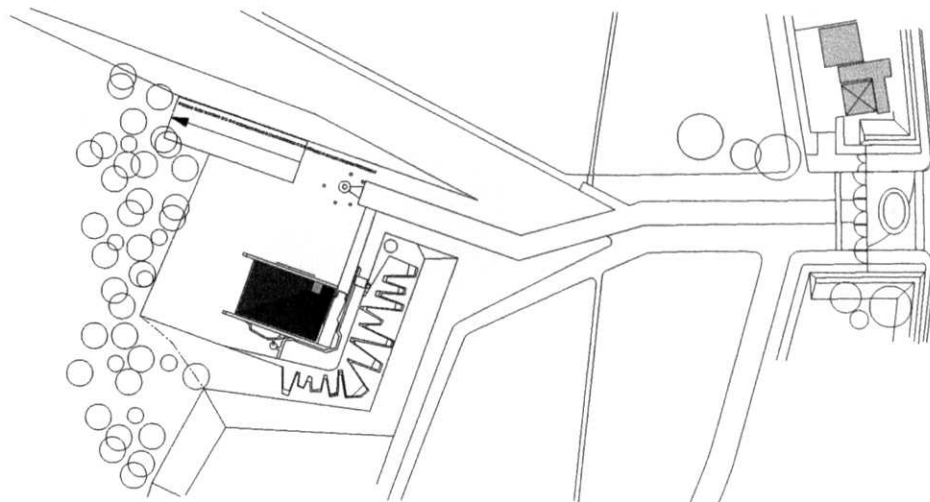
Data



礼拝堂を隠す



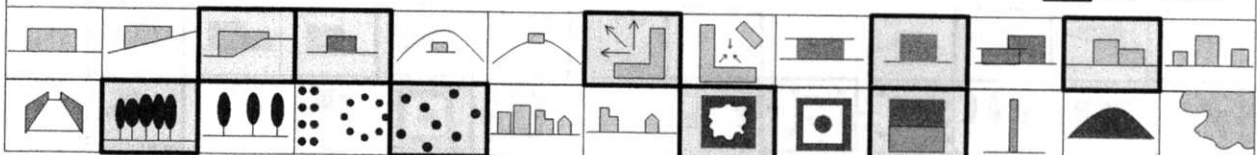
吐水口



所沢市の郊外にある所沢聖地霊園礼拝堂は、建物の前に建物が隠れるようにマウンドが設けられている。このマウンドは「自然との融合」を目指した計画に大きな役割を持っている。

アイテムカテゴリー図

□ : 該当部分



設計 : 香川県建築課  
 竣工年 : 1993. 8-1995. 6  
 計画地 : 香川県、日本

# 瀬戸内海歴史民俗資料館

J\_M6

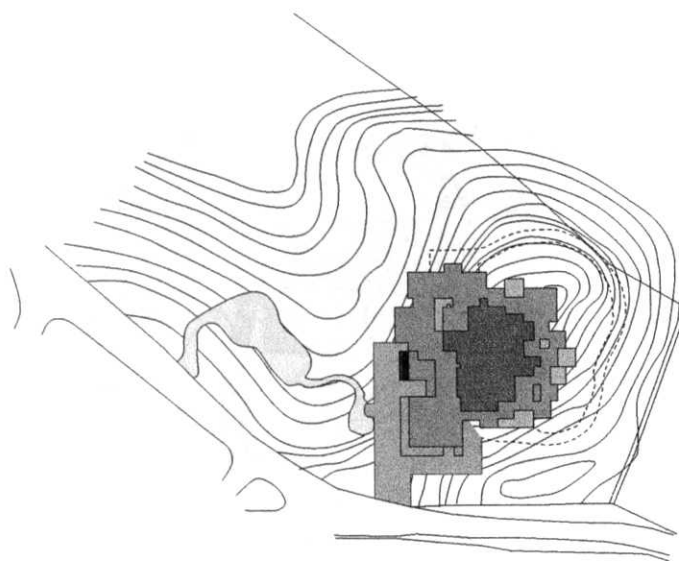
## Data



全景



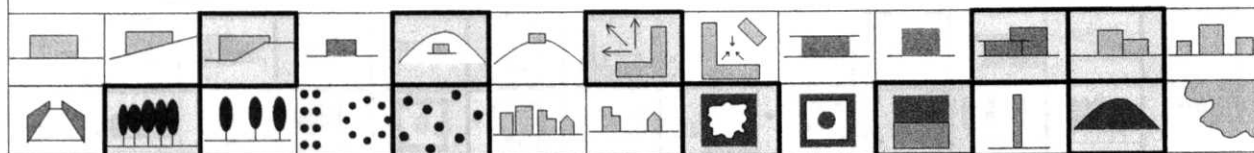
建物越しに海を望む



瀬戸内海歴史民俗資料館は瀬戸内の暮らしや民俗を収集する広域の資料館である。敷地は瀬戸内海を一望できる五色台に位置し、その場所で取れた位置をそのまま外壁に使用し、周辺環境に配慮した計画となっている。

### アイテムカテゴリー図

■ : 該当部分

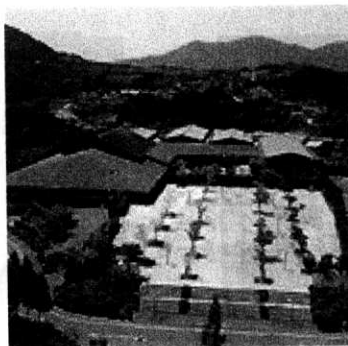


設計 : 内田祥哉  
 竣工年 : 1972  
 計画地 : 佐賀県、日本

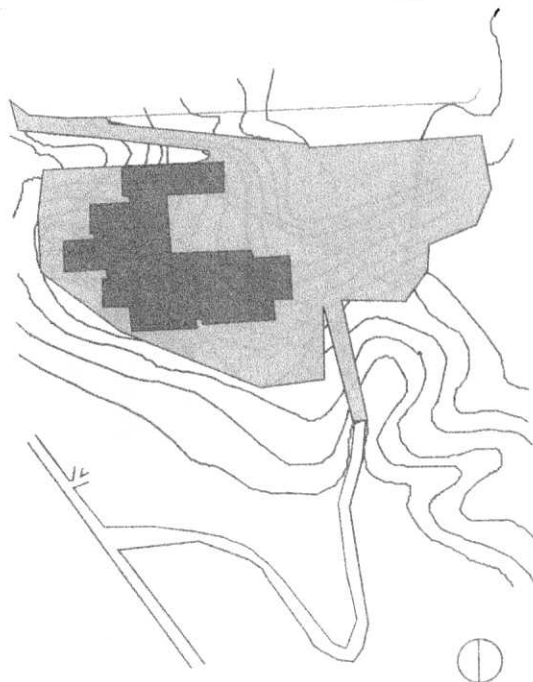
# 佐賀県立九州陶磁文化館

J\_M7

## Data



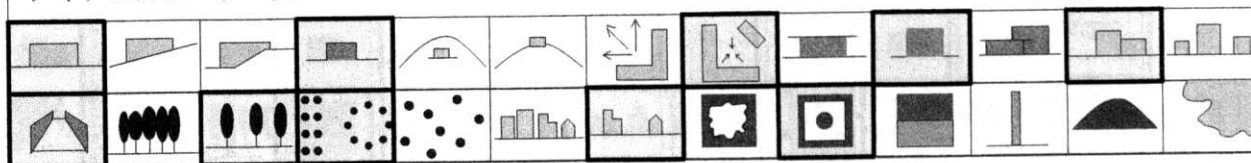
全景



佐賀県立九州陶磁文化館は肥前の陶磁器をはじめ、九州各地の陶磁器に関し、その文化遺産の保存と陶芸文化の発展に寄与するため、歴史的・美術的・産業的に重要な資料を収集・保存・展示し、あわせて調査研究や教育普及の活動を行うことを目的として設立された。大きな屋根と広場が主な特徴である。

## アイテムカテゴリー図

□ : 該当部分



設計 : 芦原建築設計研究所  
竣工年 : 1980  
計画地 : 千葉県、日本

# 国立歴史民俗博物館

J\_M8

Data



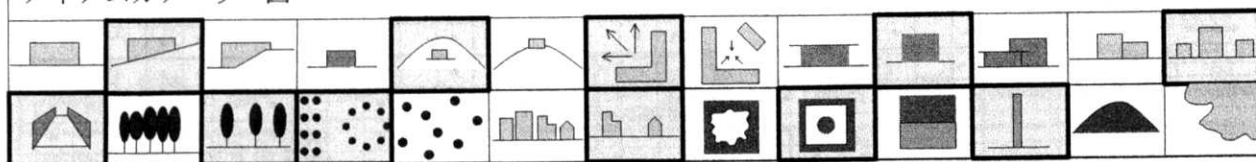
アプローチから見る



国立歴史民俗博物館は大学共同利用機関として計画された施設である。展示品数は東洋一を誇り回覧動線は2kmを越える。中庭に面した回廊はオープンな通路で休憩の場としても計画されている。

アイテムカテゴリー図

□ : 該当部分





日本現代建築クラスター分析結果

日本 現代 建築	建築名称	建築家名	国名/場所	建築年月日	建築坪数	位置・空間 特性					周辺との関係性		建築の形態			機能		エッセンス																																																																																																																																																																																																																																																																																																																																																																																																																																																																																																																																																																																																																																																																																																																																																																																																																																																																																																																																																																																																																																																																																																																																																																																																																																																																																																																																																																									
						地形・環境 との関係					開 いて いる	閉 じて いる	水 平	垂 直 的	傾 斜	中 心	点 位	有 限	無 限	歴 史	現 代	異 質 性	異 質 性	異 質 性	異 質 性	異 質 性	異 質 性	異 質 性	異 質 性																																																																																																																																																																																																																																																																																																																																																																																																																																																																																																																																																																																																																																																																																																																																																																																																																																																																																																																																																																																																																																																																																																																																																																																																																																																																																																																																																														
						早 地	高 地	低 地	水 辺	山 間																																																																																																																																																																																																																																																																																																																																																																																																																																																																																																																																																																																																																																																																																																																																																																																																																																																																																																																																																																																																																																																																																																																																																																																																																																																																																																																																																																																	
J-C1	1 ● 豊田屋	Team 200 豊田屋設計事務所	埼玉県	1981.1	235-284 (a)	●																																																																																																																																																																																																																																																																																																																																																																																																																																																																																																																																																																																																																																																																																																																																																																																																																																																																																																																																																																																																																																																																																																																																																																																																																																																																																																																																																																																					

設計 : 八束はじめ+ユーピーエム  
掲載年 : 1999.2  
計画地 : 新潟県、日本

# 国営越後丘陵公園 天・地・人のフォリー

J\_C3

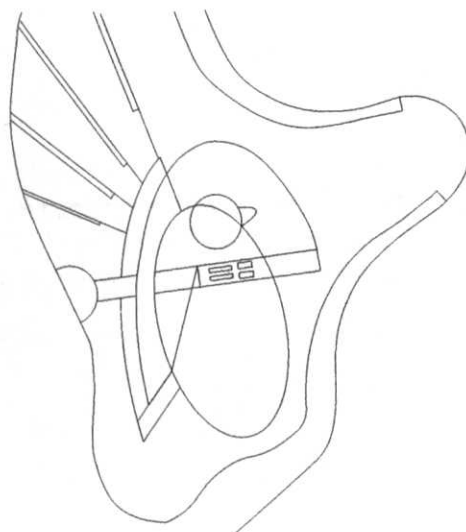
## Data



天・地・人のフォリー



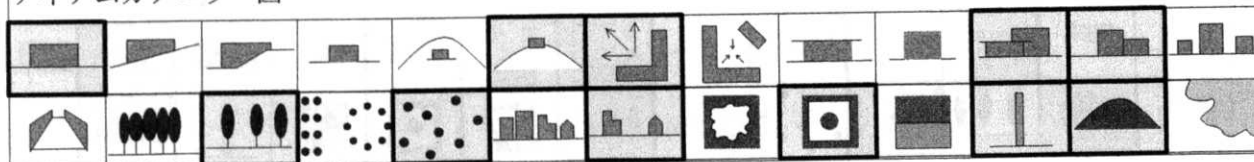
フォリーへの階段



国営越後丘陵公園 天・地・人のフォリーは小高い丘に建っている。天・地・人のフォリーへ行くにはアプローチの長い階段を上がり到達する。塔状のオブジェの間に入り込むと音になる。人々音に耳を傾け、音が鳴っているその場の気配に心を傾ける。

## アイテムカテゴリー図

■ : 該当部分



設計 : 原広司+アトリエ・ファイ  
 掲載年 : 1998.5  
 計画地 : 宮城県

# 宮城県立図書館

J\_C7

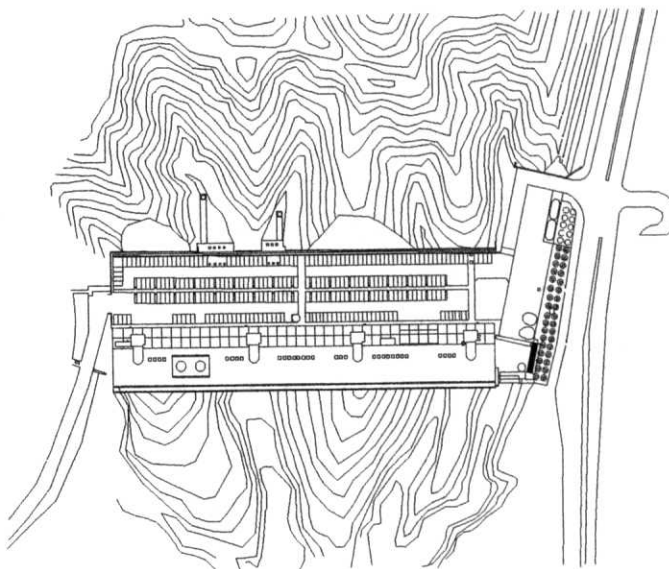
## Data



外観



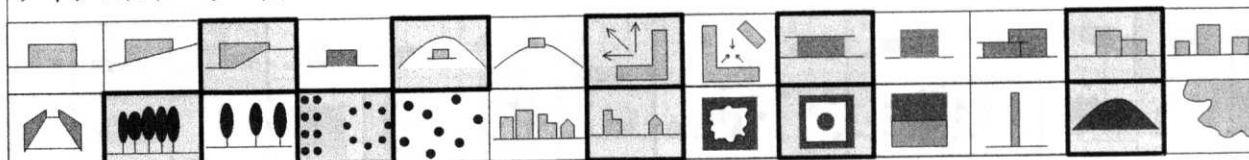
展望テラスからの眺め



仙台市の丘陵地にシルバー色の建物が浮かぶように建っている。1階にはエントランス、広場などがあり、広場は地形をそのまま生かした階段状のイベント広場として利用可能なようになっている。3階には一体になった大空間の閲覧室がある。

## アイテムカテゴリー図

□ : 該当部分



設計 : 内藤廣建築設計事務所  
 掲載年 : 2000.1  
 計画地 : 高知県、日本

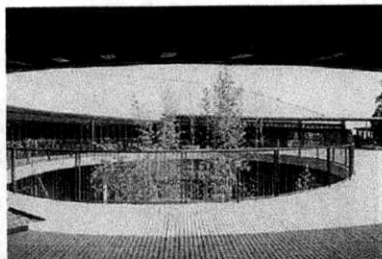
# 牧野富太郎記念館

J\_C10

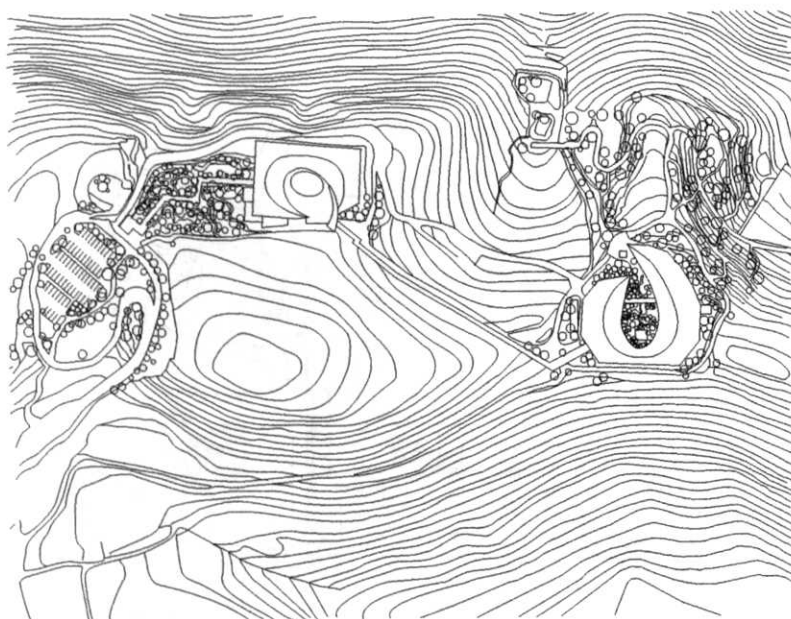
## Data



アプローチから建物を望む



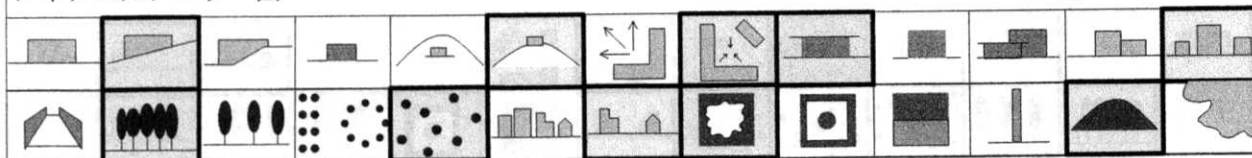
中庭



牧野富太郎記念館は五台山の北面に自然景観を損なわないよう低層で抑えられ建っている。大屋根には木材を使用し日本の縁側のような空間が外部空間と一体となり、また、山の地形とあいまって豊かな空間を創り出している。

## アイテムカテゴリー図

□ : 該当部分



設計 : 栗生明+栗生総合計画事務所

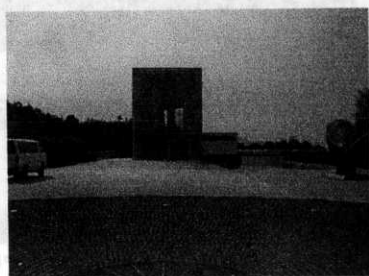
掲載年 : 1996. 11

計画地 : 岡崎市、日本

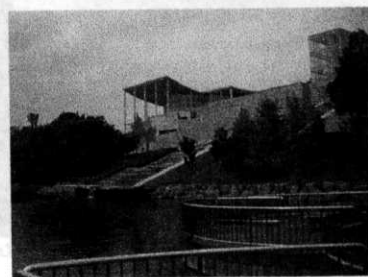
## 岡崎市美術博物館

J\_C11

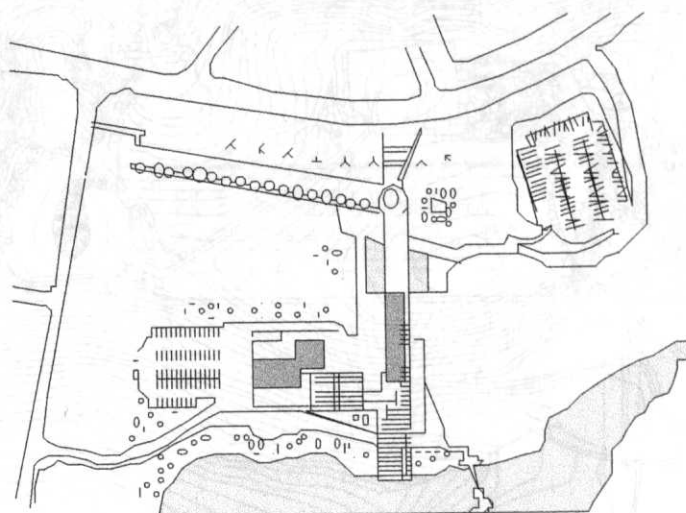
### Data



エントランス



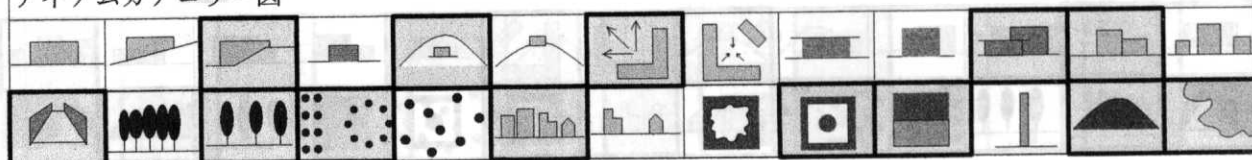
池より見上げる



岡崎市美術博物館は山の斜面の高低差を利用し地形に沿った形の美術館である。外部のスロープは高さによって風景が移り変わっていく。屋上からは岡崎市越し三河湾を望むことが出来る。

### アイテムカテゴリー図

■ : 該当部分

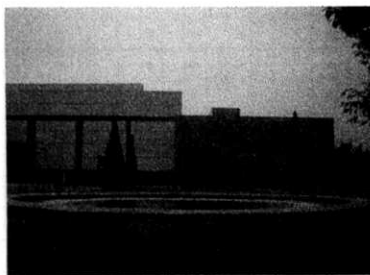


設計 : 谷口建築設計研究所  
 掲載年 : 1996. 1  
 計画地 : 豊田市、日本

# 豊田市美術館

J\_C15

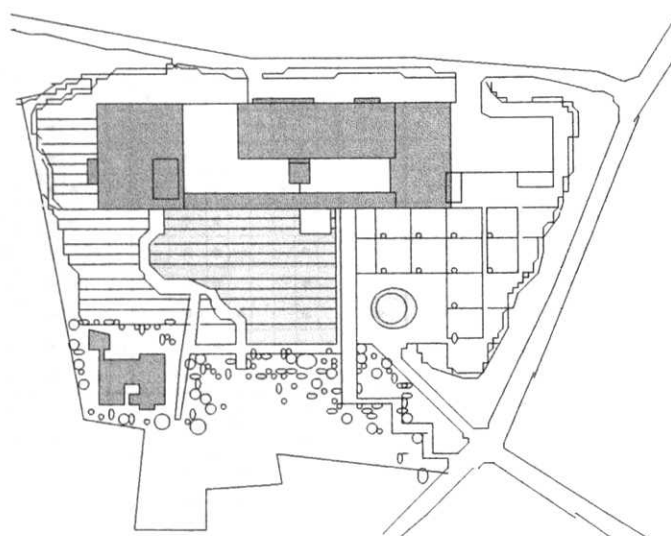
## Data



アプローチから見るランドスケープ



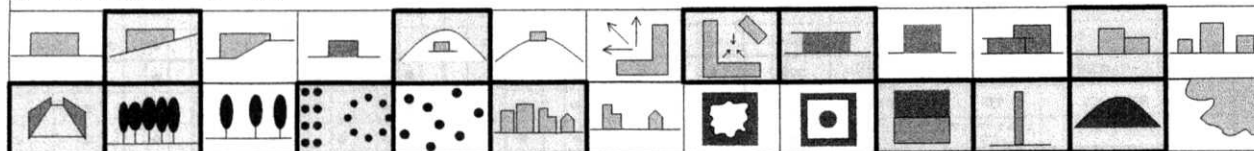
内部と連続する外部空間



豊田市美術館は建物を谷口吉生、ランドスケープをピターウ  
 オーカーが担当している。建物はシンプルな形で幾何学的なラ  
 ンドスケープと高低差、円形の池などによって建築とランド  
 スケープが融合している。

## アイテムカテゴリー図

□ : 該当部分





海外歴史的建築クラスター分析結果

海外歴史的建築		建築名称	建築家名	国名/場所	竣工年	掲載ページ	位置・形態		周辺との関係性	建築の形態	軸性	エレメント														
							地理情報					敷地内						敷地周辺								
							敷地面の形態					敷地		樹木		非幾何学的		幾何学的		人工的		自然空間				
							平地	高低差	複合	ふもと	中道	開いている	閉じている	水	陸	有	無	密	疎	山	水	密	疎	建築		
O.Pm 1	1	タージマハル	ウstad・アフマド・ラホーリ	インド アグラ・ヤムナー河右岸	1632-1654	2 (1)	●	●		●		●	●	●	●	●	●			●	●					
	2	オテル・ド・マティニオン	ジャン・クールトンタ	パリ	17-18C	74 (a)		●			●		●	●	●	●	●							●		
	3	ハドリアヌスの庭園	ハドリアヌス帝	ローマ	139	21 (a)	●	●			●	●	●	●	●	●	●							●		
	4	ルーブル宮	ピエール・レスコー	パリ	16-17C	58 (a)	●	●			●	●	●	●	●	●	●							●		
	5	●サン・ピエトロ大聖堂	ブラマンテ、ミケランジェロ	バチカン市国	15-17C	180 (1)		●			●		●	●	●	●	●							●		
	6	シエナ市庁舎	不明	イタリア	1298-1681	46 (a)	●	●			●	●	●	●	●	●	●							●		
	7	ガレリア・デュオーモ広場	メンゴニ	イタリア ミラノ	1877	79 (1)		●			●		●	●	●	●	●							●		
	8	ピサ大聖堂	不明	ピサ	12-14C	34 (a)	●	●			●	●	●	●	●	●	●							●		
O.Pm 2	9	パルジョ・フォルネーゼ	アントニオ・ダ・サン・ガルド	ローマ	15-16C	55 (a)	●	●			●		●	●	●	●	●							●		
	10	ボンチ・ヴェッキオ	不明	イタリア・フィレンツェ	1345	52 (a)	●	●			●		●	●	●	●	●							●		
	11	パル大聖堂	不明	パリ	12-13C	39 (a)	●	●			●	●	●	●	●	●	●							●		
	12	メスキータ	アブド・アッラフマーン一世	スペイン南部アンダルシア地方コルドバ	785-1101	27 (1)	●	●			●		●	●	●	●	●							●		
	13	ランス大聖堂	不明	パリ	13C	40 (a)	●	●			●	●	●	●	●	●	●							●		
	14	フェス	不明	モロッコ	13C	95 (a)	●	●			●	●	●	●	●	●	●							●		
	15	窟洞	不明	中国 黄土高原	不明	135 (1)	●	●			●		●	●	●	●	●							●		
	16	サンチエント	ノルマンディー公ギョーム一世	カン	1066-77	36 (a)	●	●			●		●	●	●	●	●							●		
	17	メディチ宮	ミケランジェロ	ローマ	16C	52 (a)	●	●			●	●	●	●	●	●	●							●		
	18	パルティオン	ハドリアヌス帝	イタリア ロマ	118-128	24 (1)	●	●			●	●	●	●	●	●	●							●		
	19	●ダルバール 広場	ネパール カトマンズ	マッラ王、シャハ王	15-18C	170 (1)	●	●			●	●	●	●	●	●	●							●		
	20	オルセー美術館	ガエ・アウレンティ	フランス パリ	1986	256 (1)	●	●			●	●	●	●	●	●	●							●		
	21	サンマルコ広場	不明	イタリア ヴェニチア	9-11C	101 (1)	●	●			●		●	●	●	●	●							●		
	22	サン・マルコ	不明	ヴェネチア	11C	29 (a)	●	●			●	●	●	●	●	●	●							●		
	23	グリニッジ・ホスピタル	ジョン・ウェッブ	イギリス	17C	68 (a)	●	●			●	●	●	●	●	●	●							●		
O.Pm 3	24	アルハンブラ宮殿	モハメッド一世	スペイン グラナダ	9-15C	120 (1)	●	●			●	●	●	●	●	●								●		
	25	●ステップウェル	ウダヤマティ王紀	インド・バータ	11C	102 (a)		●			●	●	●	●	●	●	●							●		
	26	アンダ	不明	インド ダジャラト州モダラー	11C後半	56 (1)		●			●	●	●	●	●	●	●							●		
	27	ハギア・ソフィア大聖堂	ユスティニアヌス	トリコ	532-1453	5 (a)		●			●	●	●	●	●	●	●							●		
	28	モン・サン・ミッシェル	サン・オベール司教	フランス・ブルターニュ	13C	138 (a)	●	●			●	●	●	●	●	●	●							●		
	29	サンジミニアーノ	不明	イタリア トスカーナ	8C	142 (1)	●	●			●	●	●	●	●	●	●							●		
	30	ボタラ宮	ダライラマ6世、サン・ギャンシヨ	中国 チベット自治区ラサ	7-17C	239 (1)	●	●			●	●	●	●	●	●	●							●		
	31	ヴォール・ウィコンドの邸館	ル・ヴォール、ル・ブラン・ノートル	フランス	17C	66 (a)	●	●			●	●	●	●	●	●	●							●		
	32	アクロポリス	イクティニス、カリクテス	ギリシア アテネ	BC15-5C	245 (1)	●	●			●	●	●	●	●	●	●							●		
	33	アテネ・スタディオ	不明	ギリシア	BC330-A.C140	16 (a)	●	●			●	●	●	●	●	●	●							●		
O.Pm 4	34	●カニビドリ広場	ミケランジェロ	イタリア ローマ	16C	104 (1)	●	●			●	●	●	●	●	●							●			
	35	シャルトル大聖堂	不明	フランス シャルトル	1194-1228	145 (1)	●	●			●	●	●	●	●	●	●							●		
O.Pm 5	36	●ウシュマル	不明	メキシコ ユカタン州	7-10C	116 (1)	●	●			●	●	●	●	●	●	●							●		
	37	客家の円形土楼	不明	中国 福建省	1960	132 (1)		●			●	●	●	●	●	●	●							●		
	38	コロッセウム	不明	ローマ	69-79	22 (a)	●	●			●	●	●	●	●	●	●							●		
O.Pm 6	39	ギザの3ピラミッド	不明	エジプト	BC3C	2 (a)	●	●			●	●	●	●	●	●	●							●		
	40	ベントゥ・ホテップ II 世御祭神殿	不明	エジプト	BC2-3C	3 (a)	●	●			●	●	●	●	●	●	●							●		
	41	コンス神殿	不明	エジプト	BC2C	4 (a)	●	●			●	●	●	●	●	●	●							●		
	42	●ジグurat	不明	ウル	BC2100	6 (a)	●	●			●	●	●	●	●	●	●							●		
	44	ゼウス・オリビオス神殿	不明	ギリシア	BC174-A.C132	13 (a)	●	●			●	●	●	●	●	●	●							●		
	45	ケラメイコスのアゴラ	不明	ギリシア	BC5-A.C2	15 (a)	●	●			●	●	●	●	●	●	●							●		
	46	ヴェルサイユ宮殿	ル・ボウ、ジュール・アンドゥ	フランス	17-18C	2 (a)	●	●			●	●	●	●	●	●	●							●		
O.Pm 7	47	ファティマル・シークリ	アクバル帝	インド ウッタール・プラデシュ	16C	110 (1)	●	●			●	●	●	●	●	●	●							●		
	48	●イスファンの王の広場	シャー・アッパース一世	イラン イсфаハン	16-17C	113 (1)	●	●			●	●	●	●	●	●	●							●		
	49	グレニム宮	サー・ジョン・ヴァン・ブランスロット・ブロン	イギリス	17-18C	69 (a)	●	●			●	●	●	●	●	●	●							●		
	50	ヘファイトス神殿	不明	ギリシア	BC449-444	12 (a)	●	●			●	●	●	●	●	●	●							●		
	51	シカゴ博覧会の美術館	アトウッド	シカゴ	1892-1893	86 (a)	●	●			●	●	●	●	●	●	●							●		
O.Pm 8	52	●カノ広場	不明	イタリア中部 トスカーナ州	13-14C	98 (1)	●	●			●	●	●	●	●	●	●							●		
	53	フィレンツェ大聖堂	フィリッポ・ブルネッスキ	フィレンツェ	13-16C	51 (a)	●	●			●	●	●	●	●	●	●							●		
	54	フォルム・ロマトム	不明	ローマ	BC6	18 (a)	●	●			●	●	●	●	●	●	●							●		
	55	トラヤヌスのマーケット	不明	ローマ	100-110	19 (a)	●	●			●	●	●	●	●	●	●							●		
O.Pm 9	56	ルトロネ修道院	不明	フランス プロバンス	12C後半	123 (1)	●	●			●	●	●	●	●	●	●							●		
	57	●サントリーニ	不明	キクラデス	不明	228 (1)	●	●			●	●	●	●	●	●	●							●		
	58	アンコール・ワット	スールヤ・ヴァルマ二世	カンボジア王国 シェムリアップ州	12C前半	242 (1)	●	●			●	●	●	●	●	●	●							●		



設計 : プラマンテ、ミケランジェロ  
 竣工年 : 15-17C  
 計画地 : パチカン市国

# サン・ピエトロ大聖堂

0\_Pm1

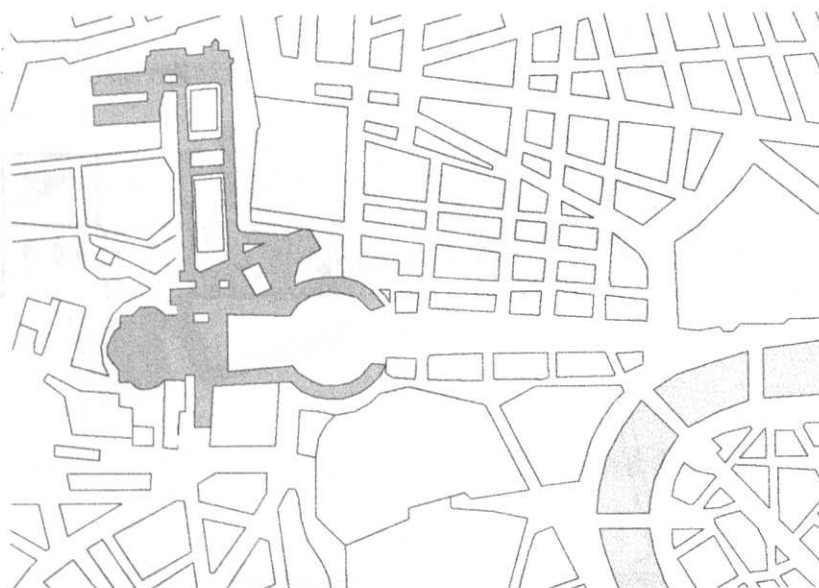
Data



サン・ピエトロ大聖堂



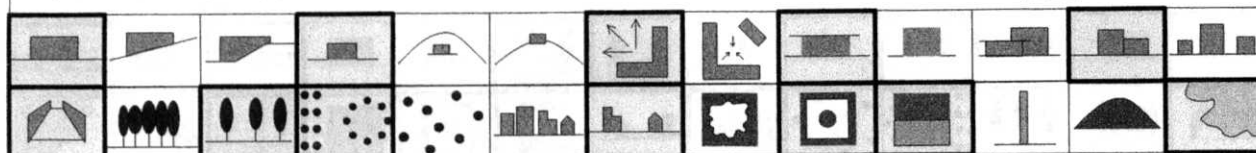
ドーム見上げ



サン・ピエトロ大聖堂は、コンスタンティヌスが競技場跡を聖ペテロのための聖堂を建立したのが始まりでありカトリックの総本山である。建築や広場はミケランジェロやマデルナ、ベルニーニなどが関わり今の形となった。世界遺産登録されている。

アイテムカテゴリー図

□ : 該当部分



設計 : マッラ王、シャハ王  
 竣工年 : 15-18C  
 計画地 : ネパール カトマンズ

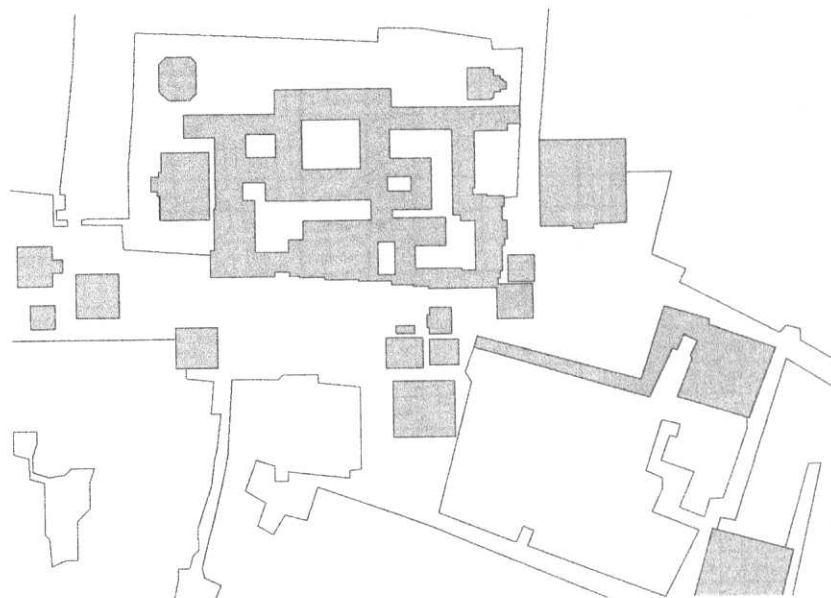
## ダルバール広場

0\_Pm2

Data



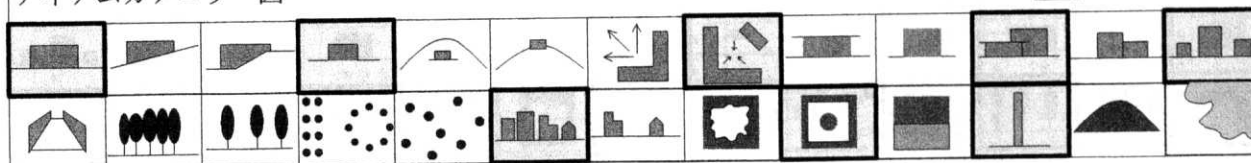
広場と寺院



ダルバールとは「宮廷」という意味で、赤茶色を基調とした建物であり、道路もレンガが敷き詰められて赤茶色である。広場の中央にはシヴァ寺院が建っており基壇の上にはたくさんの人たちが憩っている。

アイテムカテゴリー図

□ : 該当部分

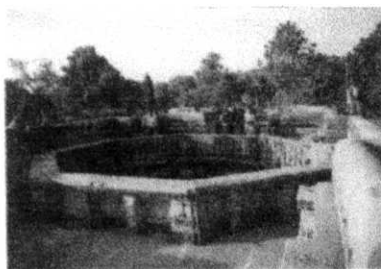


設計 : ウダヤマティ王妃  
 竣工年 : 11C  
 計画地 : インド・パタン

## ステップウエル

0\_Pm3

Data



ステップウエルの頂部

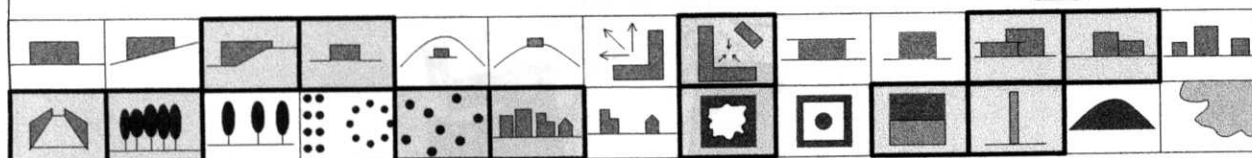


連続する空間

地下水のレベルまで地底深く降りていく階段状の壮大な建築空間として有名である。幾何学的階段をゆっくり地下へと向かうにともない頭上からの光の陰影が変化する。シンメトリーで奥行感がある空間は静謐な空間である。

アイテムカテゴリー図

□ : 該当部分



設計 : 不明  
 竣工年 : 7-10C  
 計画地 : メキシコ ユカタン州

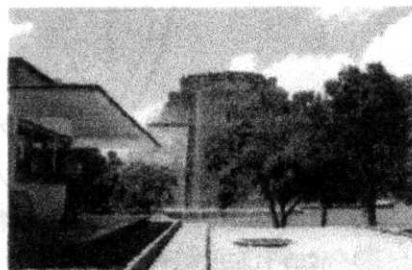
## ウシュマル

0\_Pm5

Data



全景

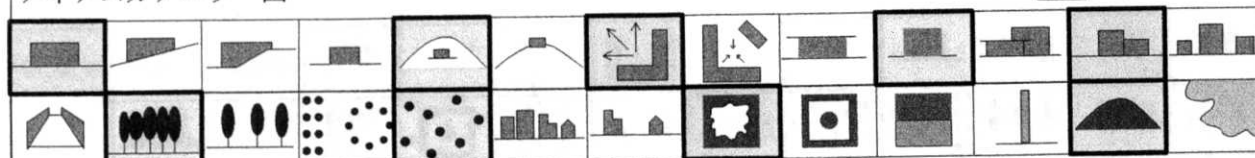


ピラミッド

建物中央にも見事な大アーチを持ちマヤ建築の中で最も調和のとれた、建物のひとつである。

アイテムカテゴリー図

□ : 該当部分



設計 : ミケランジェロ  
 竣工年 : 16C  
 計画地 : イタリア ローマ

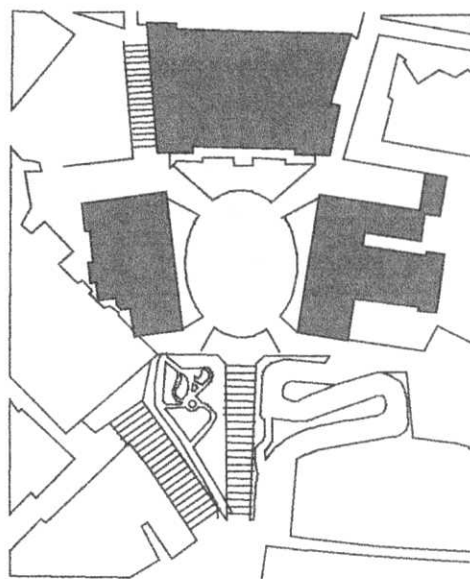
## カンピドリオ広場

O\_Pm4

Data



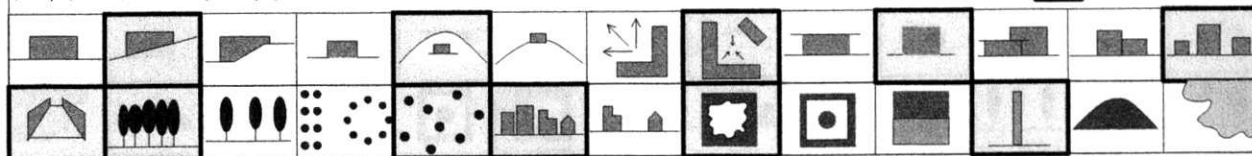
カンピドリオ広場



カンピドリオの丘にミケランジェロ設計のカンピドリオ広場がある。広場の中心にはマルクス・アウレリアスの像が建ち、その周りをカピトリノ美術館、コンセルヴァトーリ宮殿などが取り囲んでいる。

アイテムカテゴリー図

: 該当部分



設計 : 不明  
 竣工年 : B.C. 2100  
 計画地 : ウル

# ジググラト

O\_Pm6

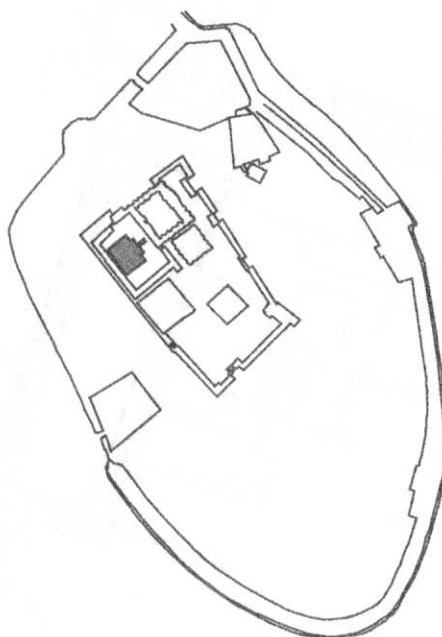
Data



階段



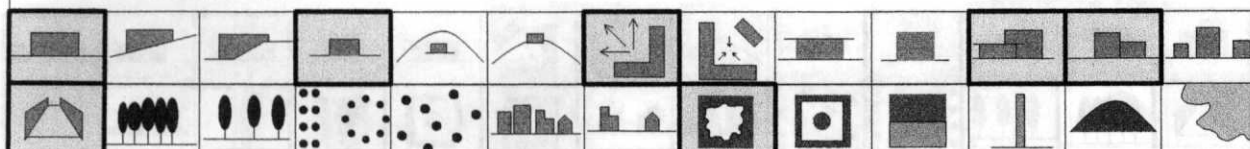
外観



3層の階層構造の上に神殿が乗っている本体部分と、階段部分で構成されている。軸を強く感じさせる象徴性を持った建築である。

アイテムカテゴリー図

 : 該当部分

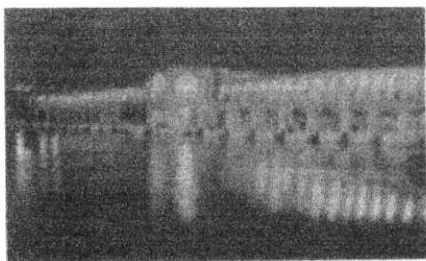


設計 : シャー・アッパースー世  
 竣工年 : 16-17C  
 計画地 : イラン イスフザハン

# イスファンの王の広場

O\_Pm7

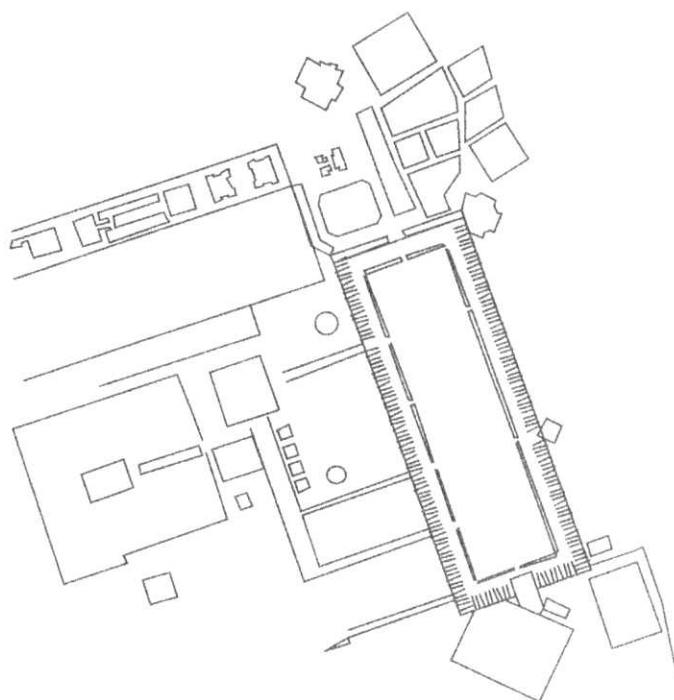
Data



夜景



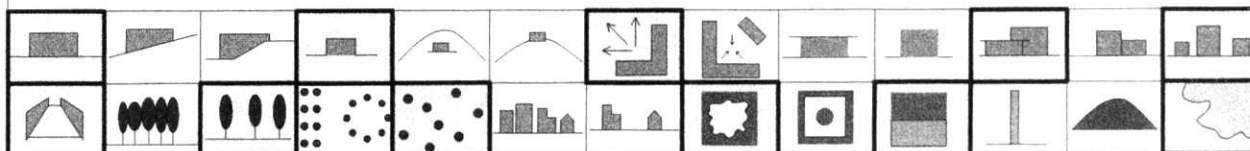
アーチ部分から  
建物を望む



イスファハンの王の広場は象徴性を持った建築である。印象的な長いファサードにはアーチ形の開口部が並び大きな広場を持っており人々の集会の場となっている。

アイテムカテゴリー図

□ : 該当部分



設計 : 不明  
 竣工年 : 13-14C  
 計画地 : イタリア中部 トスカーナ州

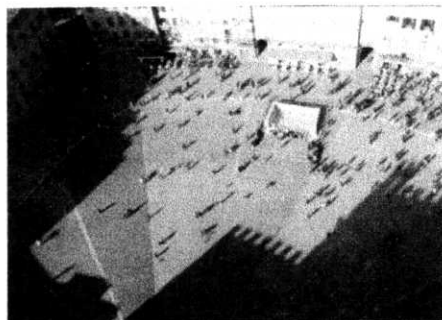
# カンポ広場

0\_Pm8

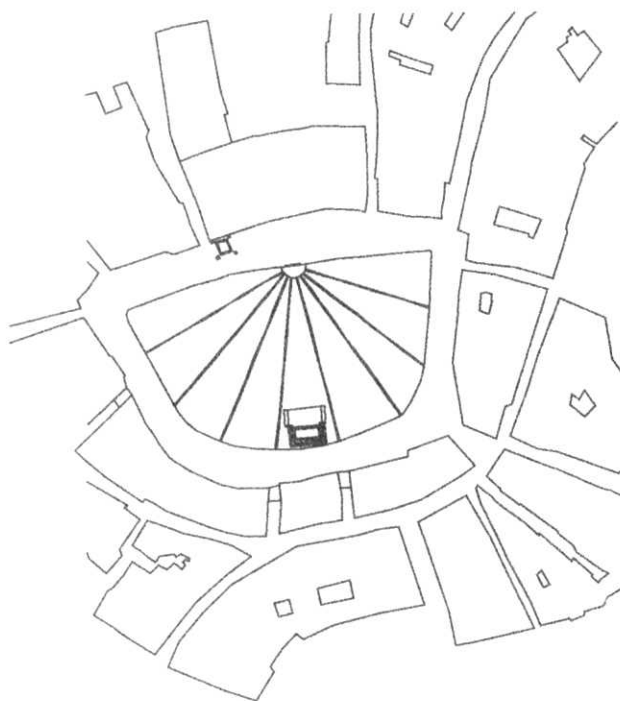
Data



カンポ広場



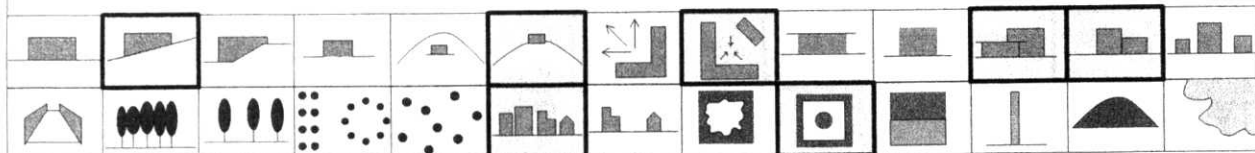
塔の上からカンポ広場を望む



フィレンツェより南に50キロほど下った中世の町並みがそのまま残されているようなシエナ町の中心の広場である。扇形でスロープになっており、人々はそのまま座ったり、寝転がったりと市民の憩いの場となっている。

アイテムカテゴリー図

□ : 該当部分



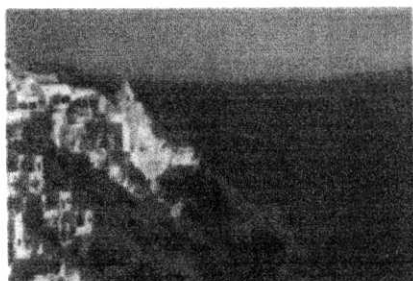


設計 : 不明  
 竣工年 : 不明  
 計画地 : キクラデス

# サントリーニ

0\_Pm9

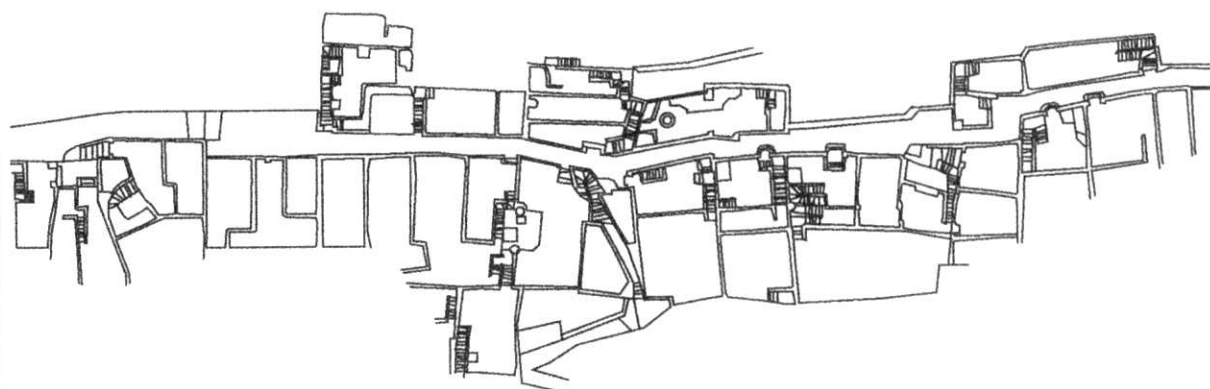
## Data



斜面に建つ街



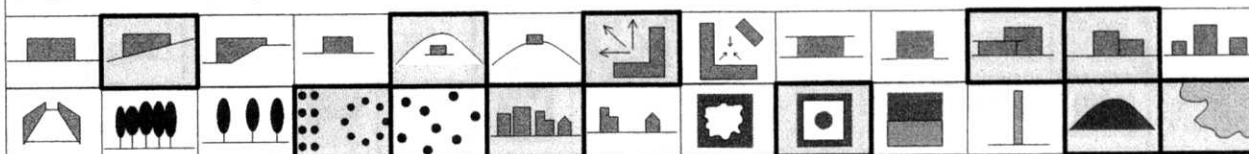
海を望む



サントリーニ島は断崖の火山島である。白い街並みがエーゲ海と対比して印象的な風景を創り出している。

## アイテムカテゴリー図

□ : 該当部分



海外近代建築			建築名称	建築家名	国名/場所	掲載年月日	掲載ページ	位置・形態		周辺との関係性	建築の形態	軸性	エレメント																				
								地理情報					敷地内						敷地周辺														
								地盤面の形態																									
								傾斜方向																									
								平地	高低差																複合	ふもと	中腹	頂上	開いている	閉じている	量場的	複合	集中
O.m1	1	セイナツアロ村役場	アルヴァ・アアルト	フィンランド セイナツアロ	1950～52	83 (k)		●		●		●		●	●	●	●		●	●										●			
	2	●グエル公園	アントニオ・ガウディ	スペイン バルセロナ	1914	31 (k)		●		●		●		●	●	●	●		●	●			●						●				
	3	オタニエミ工科大学	アルヴァ・アアルト	フィンランド オオタニエミ	1949～64	141 (k)	●		●		●								●	●									●				
	4	サナトリウム	アルヴァ・アアルト	フィンランド バイミオ	1933	53 (k)	●		●		●								●	●						●				●			
	5	シーランチ	チャールズ・ムーア	アメリカ カリフォルニア	1966	251 (t)		●		●		●		●	●	●	●		●	●							●				●		
O.m2	6	ペンシルヴァニア大学リチャーズ医学研究所	ルイス・カーン	アメリカ フィラデルフィア	1961	143 (k)	●		●		●		●	●	●	●		●	●											●			
	7	カステル・ヴェッキオ美術館	カルロ・スカロバ	イタリア ヴェローナ	1964	114 (s2)	●		●		●		●	●	●	●		●	●								●			●			
	8	ルイジアナ美術館	ヨーン・ポウ	デンマーク コペンハーゲン	1958	76 (s2)	●		●		●		●	●	●	●		●	●							●				●			
	9	ユニティ教会堂	フランク・ロイド・ライト	アメリカ シカゴ	1906	37 (k)	●		●		●		●	●	●	●		●	●											●			
	10	●ロンシャンの教会	ル・コルビュジエ	フランス ロンシャン	1950～55	60 (s2)	●				●		●	●	●	●		●	●								●				●		
	11	アインシュタイン塔	メンデルスゾーン	ドイツ ポツダム	1924	41 (k)	●		●		●		●	●	●	●		●	●											●			
	12	森の火葬場	グンナー・アスブルンド	スウェーデン ストックホルム	1935～40	280 (s1)	●				●		●	●	●	●		●	●								●			●			
	13	ゲーテアヌム	ルドルフ・シュタイナー	スイス・バーゼル	1924～1928	239 (l)	●				●		●	●	●	●		●	●								●			●			
	14	ラ・トゥーレット修道院	ル・コルビュジエ	フランス リヨン	1953～29	82 (s2)	●		●		●		●	●	●	●		●	●											●			
	15	聖家族教会	P.ポルトゥガーズ・ヴィトリオ・ジリ・オウニ	イタリア サレノ	1968～74	192 (s)	●		●		●		●	●	●	●		●	●									●			●		
16	ヴォクセンニスカ教会	アルヴァ・アアルト	フィンランド・イマトラ	1955～1958	182 (l)	●		●		●		●	●	●	●		●	●									●			●			
17	ロンドン動物園鳥小屋	セドリック・プライス	イギリス ロンドン	1961	96 (s2)	●		●		●		●	●	●	●		●	●												●			
O.m3	18	バウハウス校舎	ワルター・グロピウス	ドイツ デッサウ	1926	172 (s1)	●		●		●		●	●	●	●		●	●											●			
	19	サン・カタルドの墓地	アルド・ロッシ	イタリア モデナ	1976	202 (s2)	●		●		●		●	●	●	●		●	●											●			
	20	ガラスのカテドラル	フィリップ・ジョンソン	アメリカ	1979	70 (s2)	●		●		●		●	●	●	●		●	●											●			
	21	ルシール・ハルセル温室	エミリオ・アーンバース	アメリカ テキサス	1984	250 (s2)	●		●		●		●	●	●	●		●	●											●			
	22	●サグラダ・ファミリア教会堂	アントニオ・ガウディ	スペイン バルセロナ	1884～	31 (k)	●		●		●		●	●	●	●		●	●									●	●	●			
	23	コヨアカンノ建物工場	フェリックス・キャンデラ	メキシコ メキシコシティ	1955	74 (k)	●		●		●		●	●	●	●		●	●								●			●			
O.m4	24	バルセロナ・ババヴィリオン	ミース・ファン・デル・ローエ	スペイン バルセロナ	1929	206 (s1)	●		●		●		●	●	●	●		●	●										●				
	25	サンテリア幼稚園	ジュゼッペ・テラーニ	イタリア コモ	1937	270 (s1)	●		●		●		●	●	●	●		●	●									●		●			
	26	●MITチャペル	エーロ・サーリネン	アメリカ ボストン	1953～55	58 (s2)	●		●		●		●	●	●	●		●	●									●		●			
	27	タピオラ・ニュータウン	エルウェ・レウエル・プロムステッド	フィンランド ヘルシンキ郊外	1952～1970	71 (t)	●		●		●		●	●	●	●		●	●									●	●	●			
	28	アラブ世界研究所	ジャン・ヌーヴェル	フランス パリ	1987	280 (s2)	●		●		●		●	●	●	●		●	●									●	●	●			
	29	ノートルダム寺院	オーギュスト・ペレ	フランス ル・ランシー	1922	32 (k)	●		●		●		●	●	●	●		●	●									●	●	●			
	30	ブリオン・ヴェガ墓地	カルロ・スカロバ	イタリア トレヴィゾ	1969～72	162 (s2)	●		●		●		●	●	●	●		●	●									●	●	●			
	31	ブラジリア	ルシオ・コスタ、オスカー・ニーマイカ	ブラジル	1956	248 (t)	●		●		●		●	●	●	●		●	●									●	●	●			
	32	フォード財団本部	ケヴィン・ローチ	アメリカ ニューヨーク	1967	138 (s2)	●		●		●		●	●	●	●		●	●											●			
O.m5	33	●オークランド美術館	ケヴィン・ローチ・ジョン・ディンケル	ニュージーランド オークランド	1961～68	138 (s2)	●		●		●		●	●	●	●		●	●											●			
	34	カサ・ミラ	アントニオ・ガウディ	スペイン バルセロナ	1910	100 (s1)	●		●		●		●	●	●	●		●	●											●			
	35	アムステルダム株式取引所	ベルラーヘ	オランダ アムステルダム	1903	33 (k)	●		●		●		●	●	●	●		●	●											●			
	36	デュ・ランシー教会	オーギュスト・ペレ	フランス	1923	152 (s1)	●		●		●		●	●	●	●		●	●											●			
	37	ジョンソンワックス	フランク・ロイド・ライト	ウイスコンシン州ラッシュ市工業地区	1936～1939	39 (t)	●		●		●		●	●	●	●		●	●											●			
	38	ゲートウェイアーチ	エーロ・サーリネン	アメリカ ミサウリ	1964	116 (s2)	●		●		●		●	●	●	●		●	●											●			
	39	ITキャンパスクラウンホール	ミース・ファン・デル・ローエ	アメリカ シカゴ	1956	66-68 (s2)	●		●		●		●	●	●	●		●	●											●			
	40	ボンビドーセンター	レンゾ・ピアノ	フランス パリ	1977	210 (s2)	●		●		●		●	●	●	●		●	●											●			
	41	ヘルシンキ中央駅	エーロ・サーリネン	フィンランド ヘルシンキ	1914	34 (k)	●		●		●		●	●	●	●		●	●											●			
	42	ウィーン郵便貯金局	オットー・ワーグナー	オーストリア ウィーン	1906	36 (t)	●		●		●		●	●	●	●		●	●											●			
	43	フンデルトヴァッサーハウス	フンデルトヴァッサー	オーストリア・ウィーン	1988	242 (e)	●		●		●		●	●	●	●		●	●											●			
	44	テンペリアウキオ	キリスト教会	フィンランド・ヘルシンキ	1969	188 (e)	●		●		●		●	●	●	●		●	●										●	●	●		
O.m6	45	セイナヨキ市庁舎	アルヴァ・アアルト	フィンランド	1959～65	141 (k)	●		●		●		●	●	●	●		●	●											●			
	46	カサ・デル・ファッシ	ジュゼッペ・テラーニ	イタリア コモ	1936	63 (k)	●		●		●		●	●	●	●		●	●										●	●	●		
	47	シドニー・オペラハウス	ヨーン・ウツソン	オーストラリア シドニー	1957～73	148 (k)	●		●		●		●	●	●	●		●	●										●	●	●		
	48	ダッカ国立病院	ルイス・カーン	バングラディッシュ	1963～	143 (k)	●		●		●		●	●	●	●		●	●											●	●	●	
	49	●チャンディガール高等裁判所	ル・コルビュジエ	インド チャンディガール	1956	90 (k)	●		●		●		●	●	●	●		●	●											●	●	●	
	50	ソーク生物学研究所	ルイス・カーン	アメリカ カリフォルニア	1959	124 (s2)	●		●		●		●	●	●	●		●	●											●	●	●	
O.m7	51	●キンペル美術館	ルイス・カーン	アメリカ フォートワース	1972	143 (k)		●		●		●	●	●	●		●	●												●	●	●	
	52	ストックホルム市立図書館	グンナー・アスブルンド	ストックホルム	1920～1928	14 (e)	●		●		●		●	●	●	●		●	●										●	●	●		

設計 : アントニオ・ガウディ  
 竣工年 : 1914  
 計画地 : スペイン パルセロナ

## グエル公園

0\_Pm1

Data



グエル公園の歩道



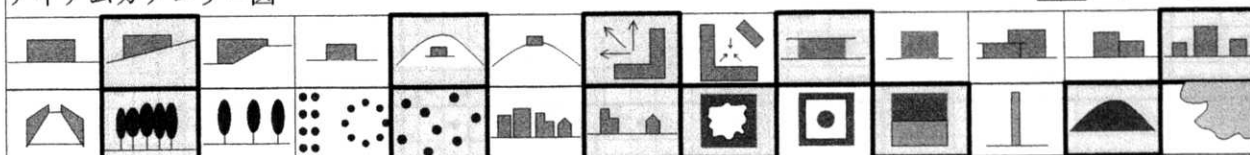
展望部よりグエル公園を望む



丘の中腹にグエル公園が配置されている。このグエル公園は1900年から1919年にかけて造成された分譲住宅地だったが1922年からは市の管理する公園になった。色鮮やかで、いろいろな形、動物の形を用いて自然と調和させ、魅力的な空間を生み出している。

アイテムカテゴリー図

□ : 該当部分

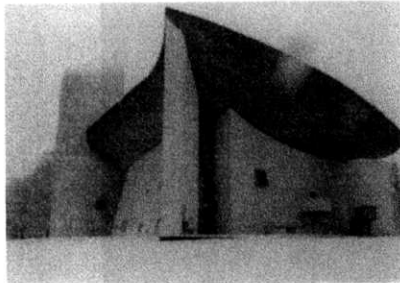


設計 : ル・コルビュジェ  
 竣工年 : 1950~55  
 計画地 : フランス ロンシャン

# ロンシャンの教会

0\_Pm2

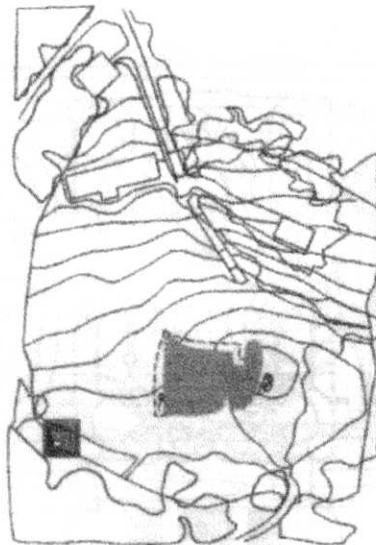
## Data



外観



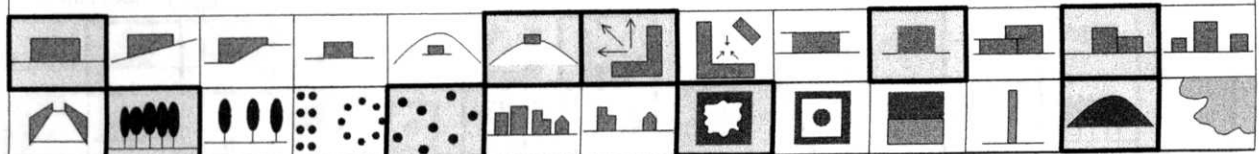
内観



丘の上に立つ教会は、曲線のコンクリート打放しの屋根、白い外壁で構成されている。この彫塑的フォルムはこの建物の特徴である。また、内部では大小の窓に透明ガラスと色ガラスをはめ込まれている。

## アイテムカテゴリー図

□ : 該当部分

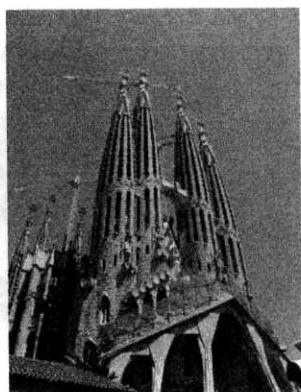


設計 : アントニオ・ガウディ  
 竣工年 : 1884-  
 計画地 : スペイン バルセロナ

# サグラダ・ファミリア教会堂

O\_Pm3

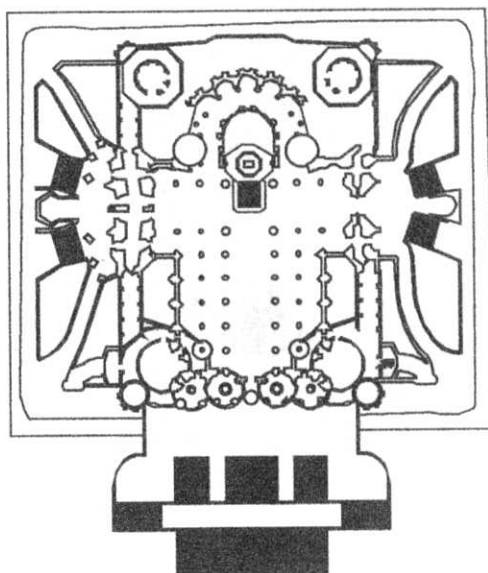
Data



教会外観



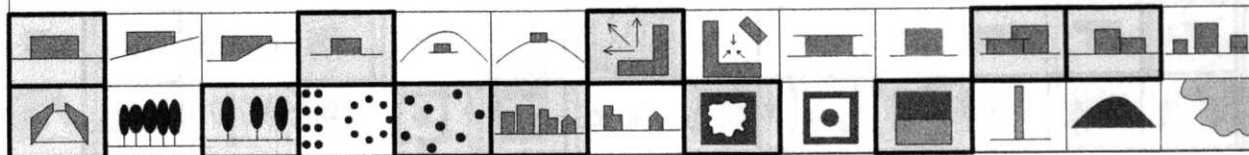
内部



サグラダ・ファミリア教会は、ガウディの作品で最も知られている建物で、着工（1882年）から100年以上経つ現在も建設中である。全体を有機的なデザインで構成され、建物はバルセロナのシンボルとなっている。

アイテムカテゴリー図

■ : 該当部分

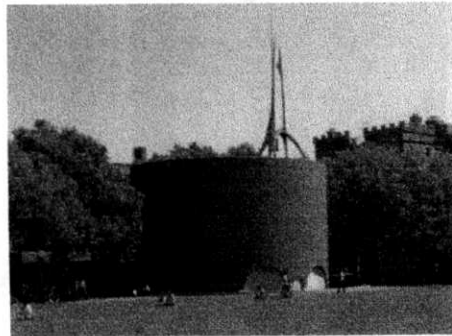


設計 : エーロ・サーリネン  
 竣工年 : 1953~1955  
 計画地 : アメリカ ボストン

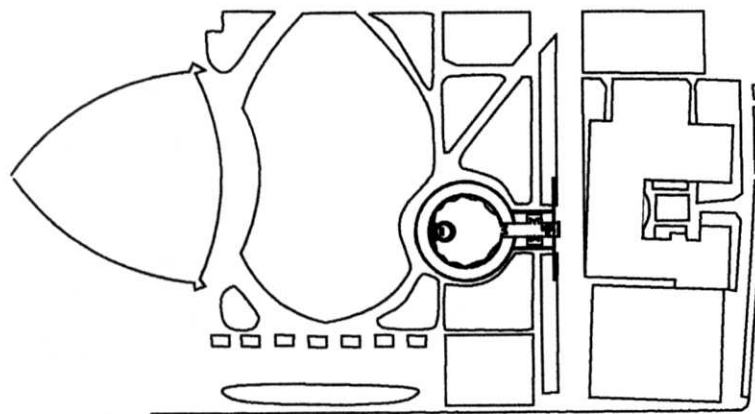
## MITチャペル

O\_Pm4

### Data



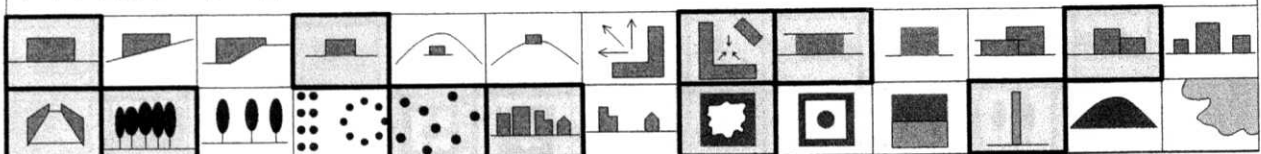
建物外観



MITの礼拝堂はシンプルな円形の建物である。内部空間は白い大理石の祭壇の上からトップライトより光が降り注ぎ、繊細なスクリーンに反射し礼拝堂としてふさわしい空間が創り出されている。

### アイテムカテゴリー図

□ : 該当部分





設計 : ケヴィン・ローチ+ジョン・ディンケルー

竣工年 : 1961-1968

オークランド美術館

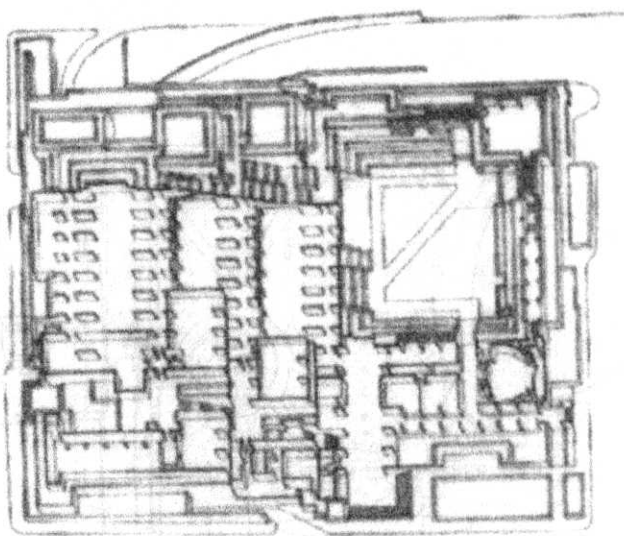
計画地 : ニュージーランド オークランド

O\_Pm5

Data



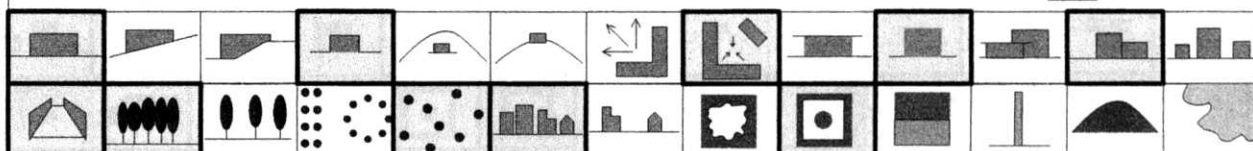
緑と一体となった建物



オークランド美術館は、建築の中に自然を積極的に取り込んでいる。屋上には樹木が配置され全体が公園のように感じられる。建築の外壁は木々の間から見え隠れする。

アイテムカテゴリー図

□ : 該当部分



設計 : ル・コルビュジェ

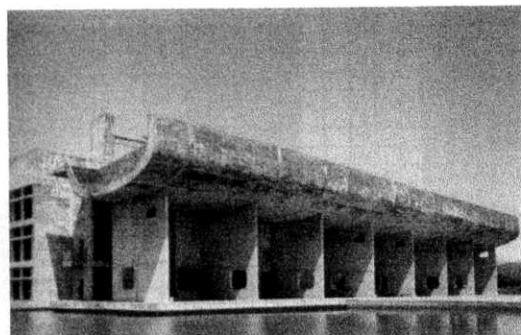
竣工年 : 1956

計画地 : インド チャンディガール

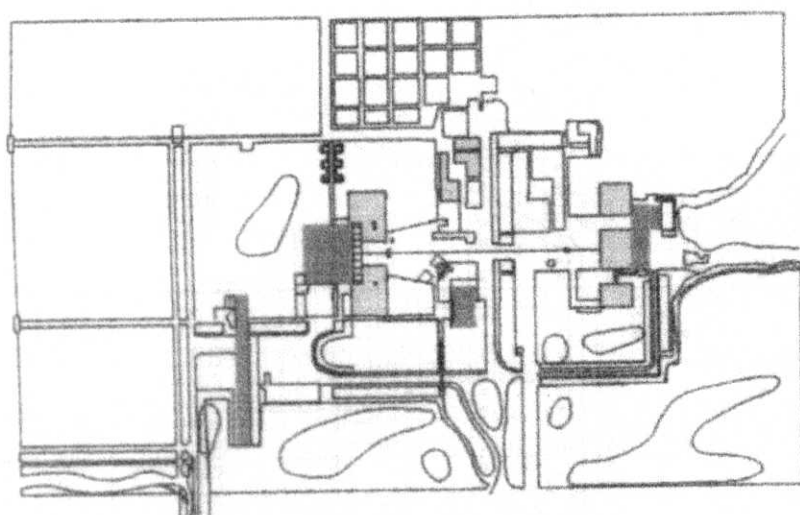
## チャンディガール高等裁判所

O\_Pm6

Data



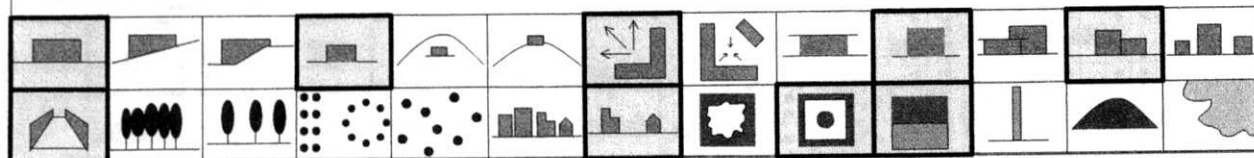
池越しに望むファサード」



チャンディガールの広大な敷地には裁判所や合同庁舎などコルビュジェの建築が点在している。この高等裁判所はコルビュジェの建築の特徴でもあるブリーズ・ソレイユが印象的な建築である。

アイテムカテゴリー図

□ : 該当部分



設計 : ルイス・カーン

竣工年 : 1972

計画地 : アメリカ フォートワース

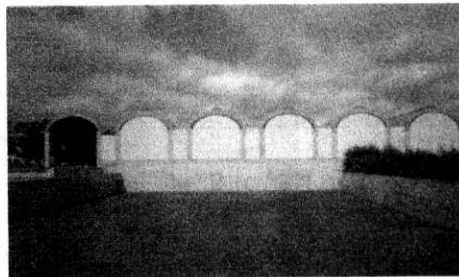
## キンベル美術館

0\_Pm7

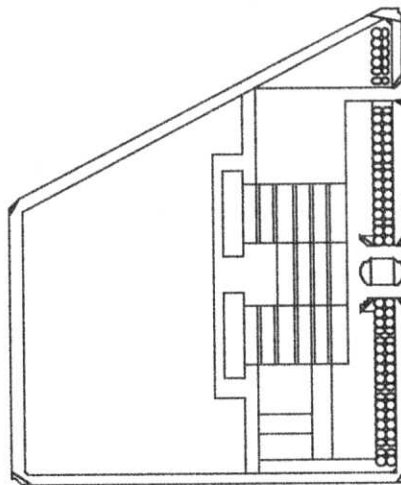
### Data



エントランス部分



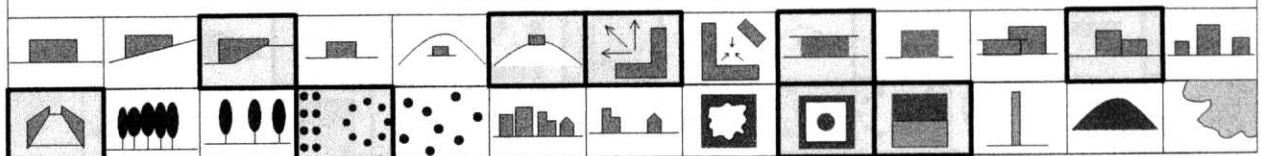
外観ヴォールトが連続する外壁



キンベル美術館は、連続したヴォールト屋根が特徴の建築である。内部空間はコンクリート、トラバーチン、ヴォールト天井頂部のステンレス製リフレクターなど洗練された素材によって品格のある空間が創り出されている。

### アイテムカテゴリー図

□ : 該当部分



[illegible]

設計 : レンゾ・ピアノ  
掲載年 : 1989. 03  
計画地 : アメリカ

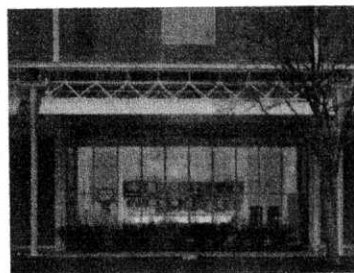
# メニルコレクション美術館

0\_C1

## Data



外観



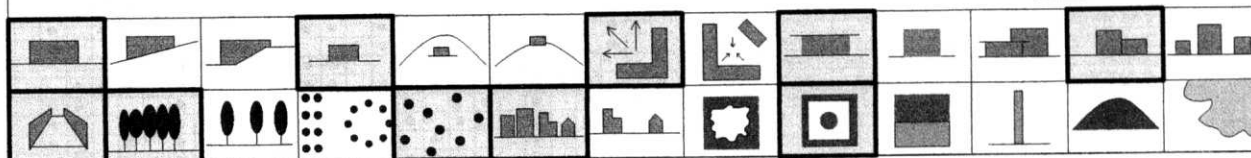
内部空間を望む外観



メニルコレクション美術館ではレンゾピアノらしい屋根のデザインが施されている。光を拡散するルーバーによって光が優しく降り注ぐ。周辺地域と調和した外観を持ち、ガラス張りの連続した窓などから自然光を採り入れている。外部に開かれた建築である。

## アイテムカテゴリー図

□ : 該当部分





設計 : グレゴリー・バーガス  
 掲載年 : 1997.05  
 計画地 : オーストラリア

# ウルルーカタ・チュタ文化センター

0\_C2

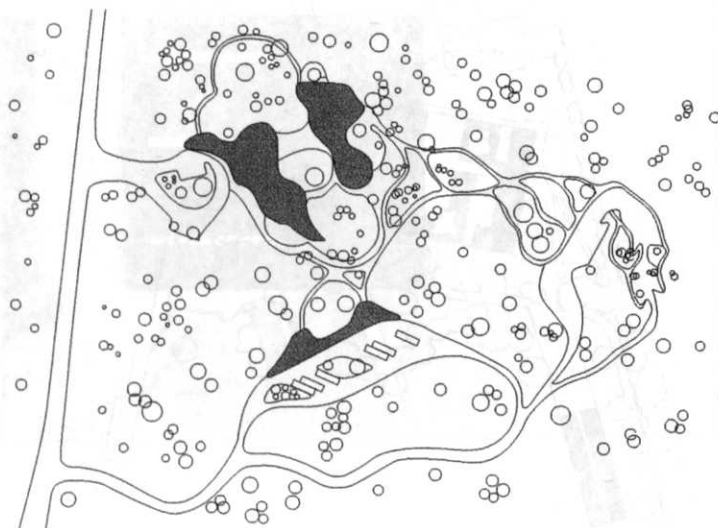
Data



向かい合う二つの建物



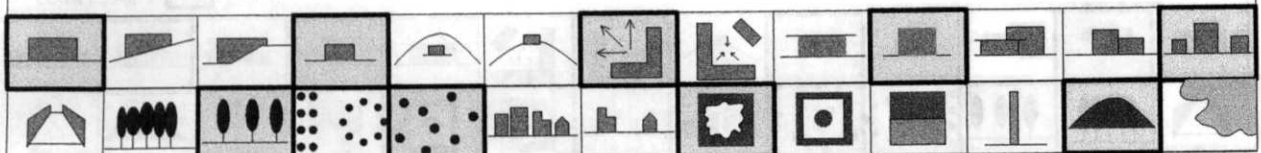
屋根部分



ウルルーカタ・チュタ文化センターは有機的な形と自然素材が使用されている。周辺の地形を屋根で表現し、建物が緩やかにつながる。豊かな自然の中に配置された建物は、内外の関連性が強く、周辺環境と調和している。

アイテムカテゴリー図

■ : 該当部分





設計 : MVRDV  
 掲載年 : 1998.09  
 計画地 : オランダ

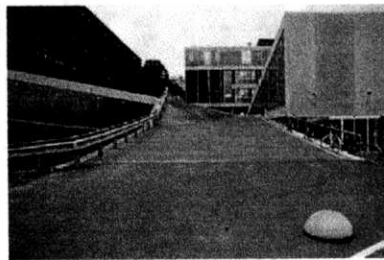
## ヴィラVPRO

0\_C3

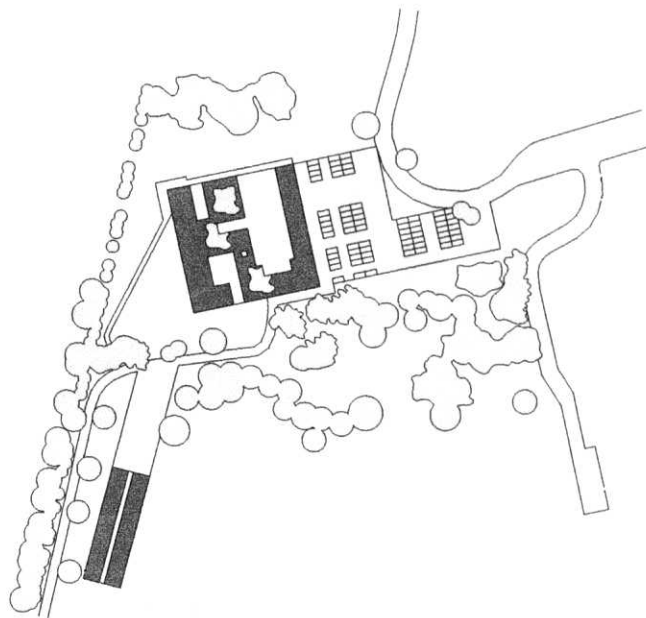
### Data



外観



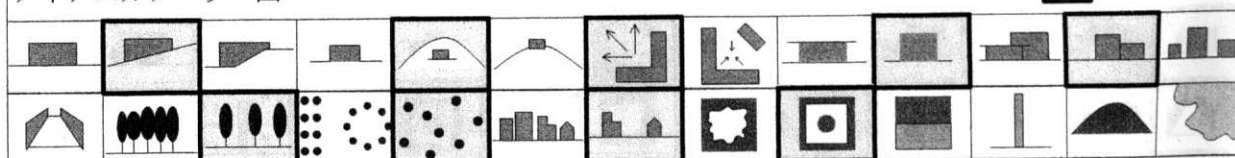
アプローチから見る建物を望む



ヴィラVPROは高低差のある敷地を利用し、新しい素材を用いながら周辺の景観を取り込んでいる。内部に光を入れるためオープンテラスやルーフテラスを用い、内部と外部の境界が曖昧である。オフィスからも庭、テラス、パティオに出入りできるようになっている。

### アイテムカテゴリー図

□ : 該当部分

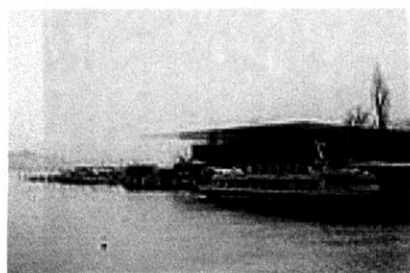


設計 : ジャン・ヌーベル  
掲載年 : 1998. 12  
計画地 : スイス

# ルツェルン・コンサートホール

0\_C4

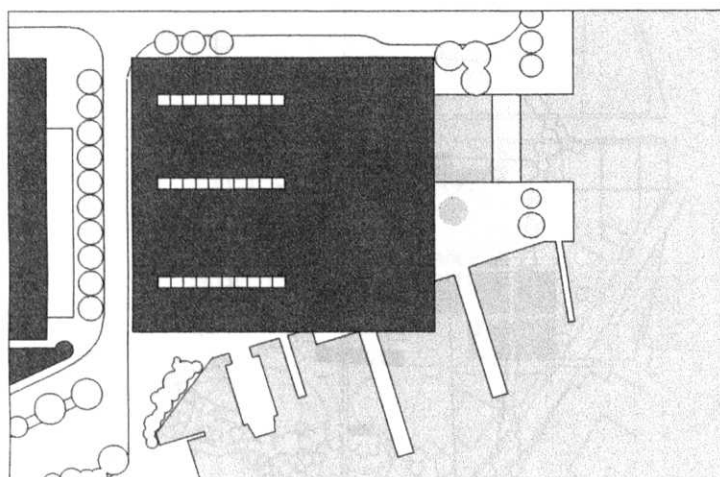
## Data



全景



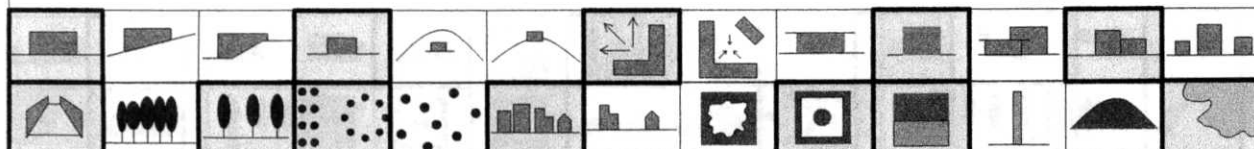
巨大な大屋根



ルツェルン文化・会議センターは、コンサートホール・会議施設・現代美術館といった機能をもつ建築である。立地場所は湖岸に面する角地で、対岸からも目に付きやすい場所にある。巨大な大屋根がかかっており、下から見上げた庇は、印象的である。

## アイテムカテゴリー図

■ : 該当部分



設計 : ヘルツォーグ&ドムーロン  
 掲載年 : 1998.04  
 計画地 : アメリカ

# ドミナス・ワイナリー

0\_C5

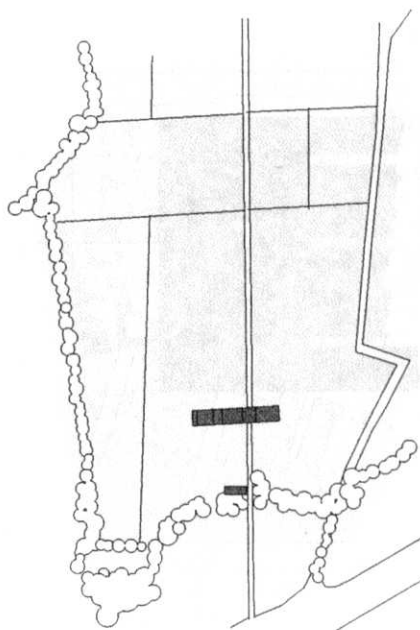
## Data



建築と直角交差する動線



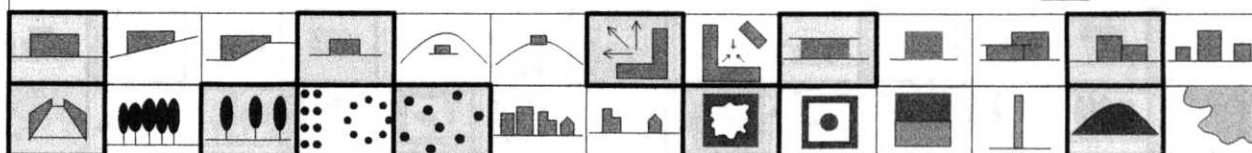
石の間から光が注ぐ



ドミナス・ワイナリーの表面はワイヤー製の壁に石を詰め込んだ特徴ある外壁である。昼間には石と石の間から太陽光が降り注ぎこみ、夜間には人工光が外へと漏れる。

## アイテムカテゴリー図

■ : 該当部分



設計 : ハンス・ホライン  
 掲載年 : 1984.01  
 計画地 : ドイツ

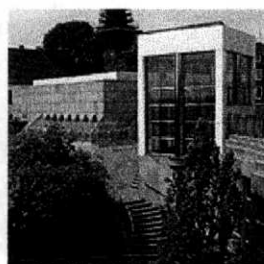
# メンヘングラトバッハ市立美術館

0\_C6

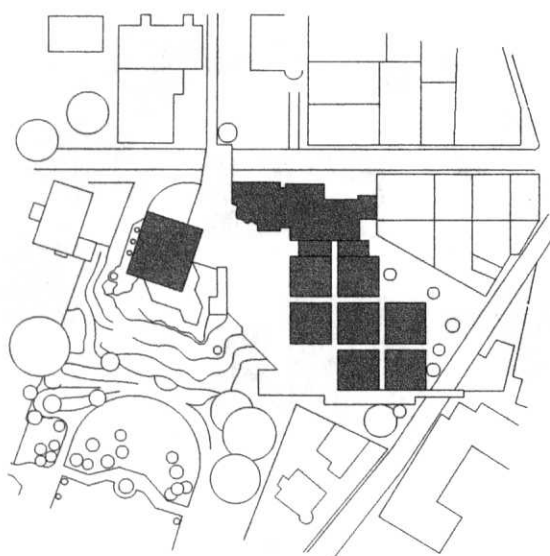
Data



美術館と階段



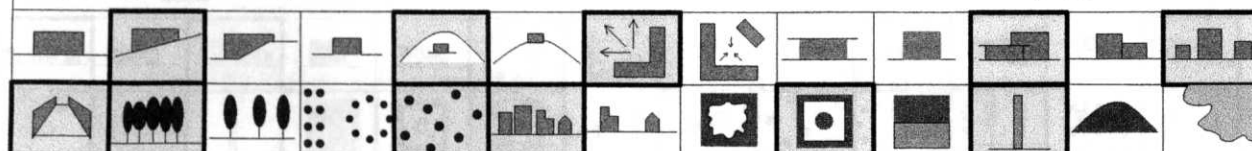
緑から垣間見える建物



メンヘングラトバッハ市立美術館は屋上がパブリックな場所となり、丘の斜面に沿って建築が計画されている。斜面の歩道は自由に歩け、様々角度から美術館を眺められる。緑と一体となった美術館である。

アイテムカテゴリー図

□ : 該当部分



設計 : ピーター・ズントー  
 掲載年 : 1997. 07  
 計画地 : スイス

# ヴァルスの温泉施設

0\_C7

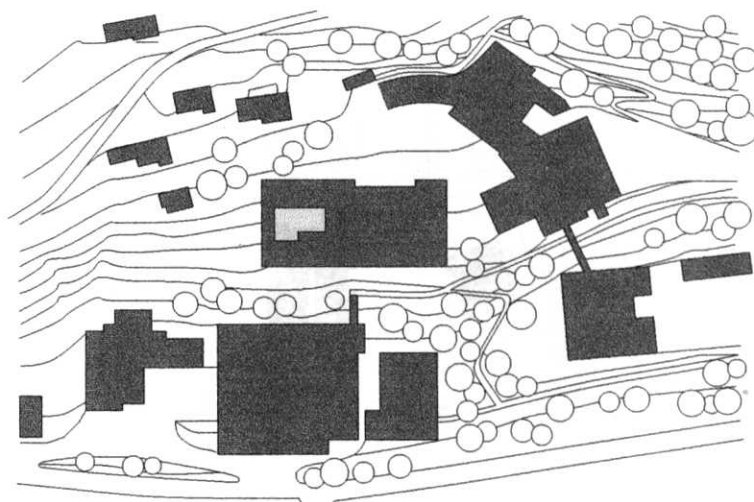
Data



外観



外壁と開口部



ヴァルスの温泉施設はアルプスのヴァルダーライン川の谷間にある。この建物の特徴は細長い石が積み上げられた壁であり内壁外壁に多く用いられている。温泉と壁が組み合わせられた空間や自然光を取り込んだ空間が印象的な建築である。

アイテムカテゴリー図

□ : 該当部分



設計 : エルヴィン・ヘーリッヒ  
 掲載年 : 1998. 12  
 計画地 : ドイツ

# インゼル・ホム・ブロイツヒ美術館

0\_C8

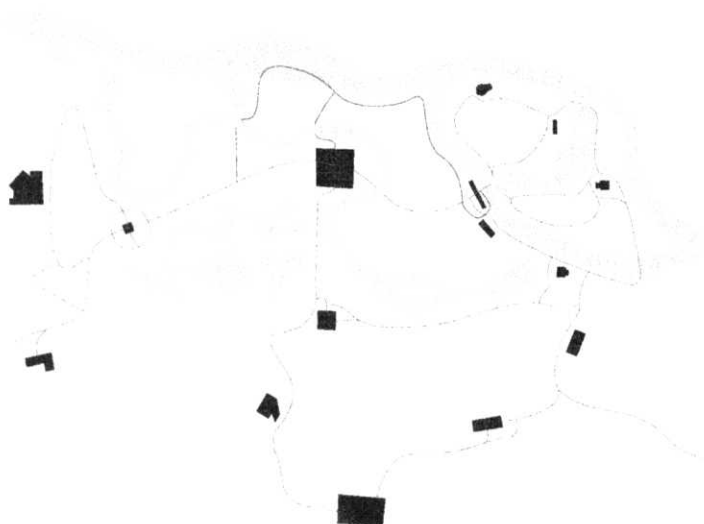
Data



パビリオンを望む



自然に溶け込む建物



インゼル・ホム・ブロイツヒ美術館は豊かな自然の中に展示室が点在している。デザイン的には四角、三角などシンプルな幾何学の展示室が周辺の自然とあいまって魅力的な空間を創出している。

アイテムカテゴリー図

□ : 該当部分

