

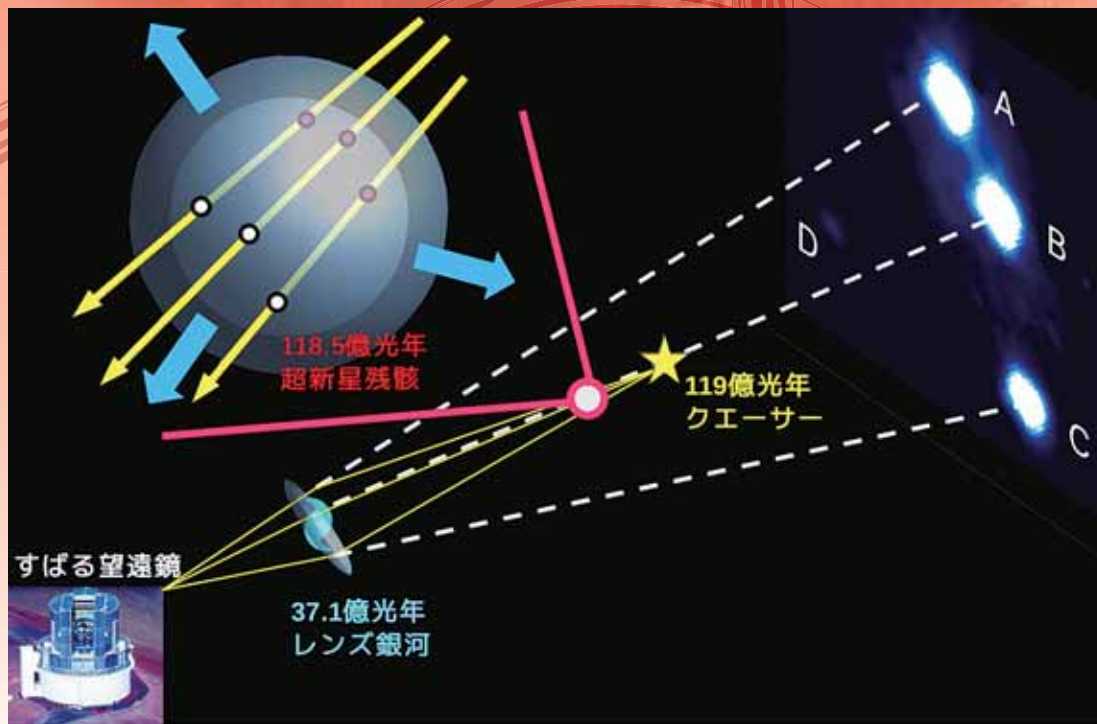


東京大学

# 理学系研究科・理学部ニュース

2012年11月号 44巻4号

<http://www.s.u-tokyo.ac.jp/>



重力レンズクエーサーの観測で発見された約 120 億光年先の超新星残骸の模式図

～研究ニュース「最遠方のIa型超新星の残骸を発見」より～

本号の記事から

トピックス

世界に羽ばたく理学博士

研究ニュース

理学のキーワード

理学部ホームカミングデイ ほか

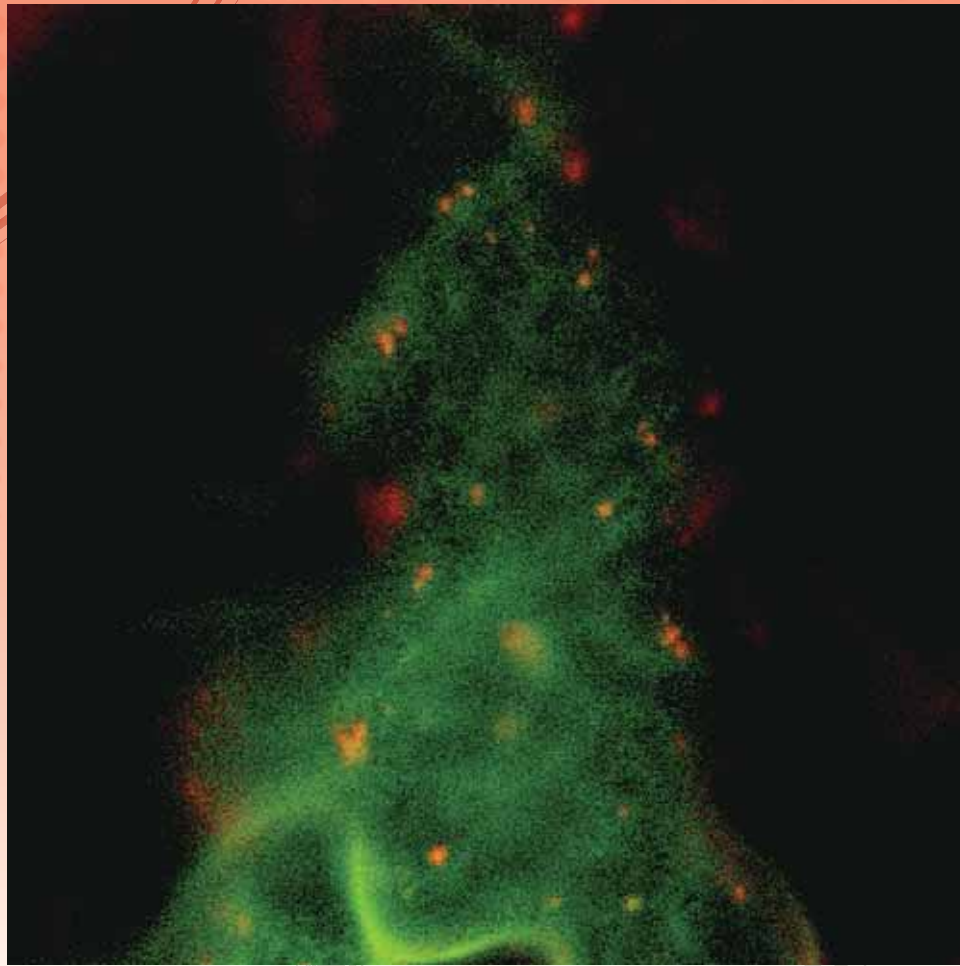
メルボルンの魅力的な生き物たち

パリは燃えているか??

細胞壁のパターンを形成する分子機構の解明 ほか

「KMS 条件」「グラフマイナー理論」「重力 N 体シミュレーション」

「星震学」「マテリアルデザイン」「ナメクジウオ：脊索動物の生物学」



### 「メリークリスマスセル」

これはクリスマスツリーではありません。クリスマスセル (Cell) です。細胞膜を緑に、細胞小器官のエンドソームを赤に光らせた、ベンサミアナタバコの葉の細胞です。フォーカスをぼやかした瞬間、偶然に出会ったメリークリスマスでした。

撮影：2010年12月3日 崔勝媛（生物科学専攻 博士課程）