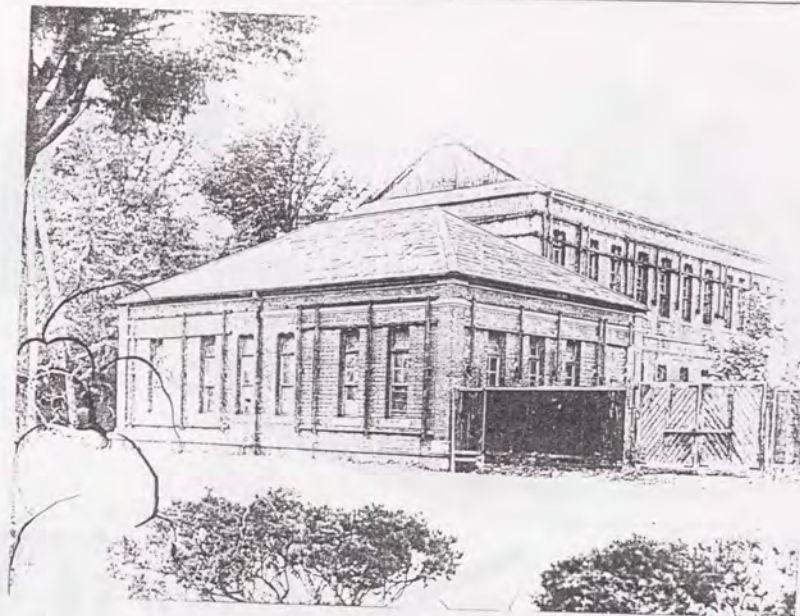




図書館より医・解剖、法医の裏手を見る S4-5年頃 (図書館資料室蔵)



病院より医・法医、血清学などを見る S35年頃 (小寺幸論)



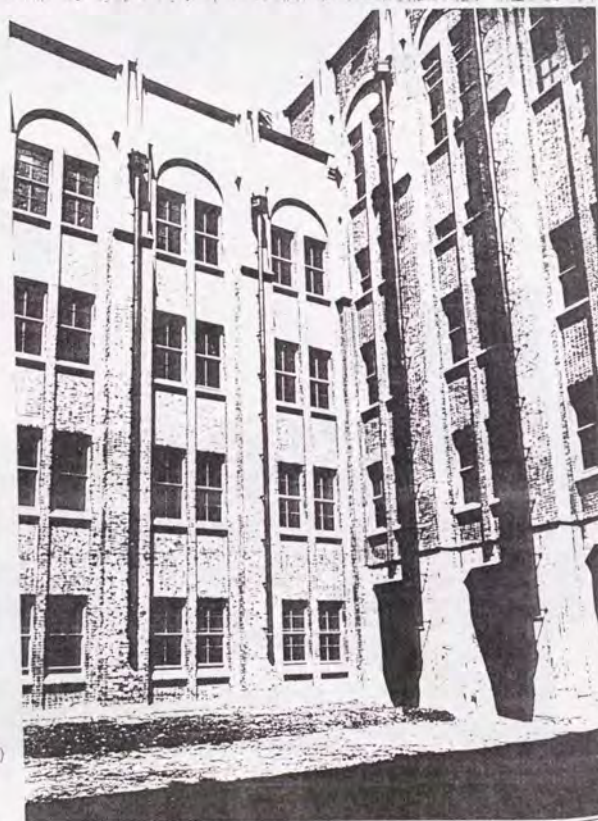
医・解剖仮校舎 S13.7. (乾・理)



左に医1、右に理2 S6. (同上)

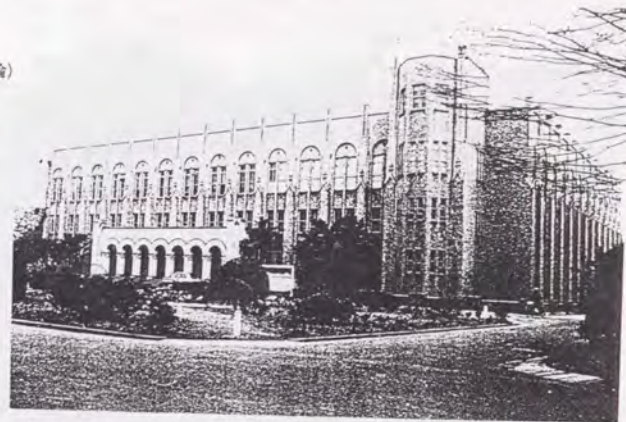


医1号館前広場 S6.6. (乾・医)



理2号館光庭 S9.年頃 (乾・理)

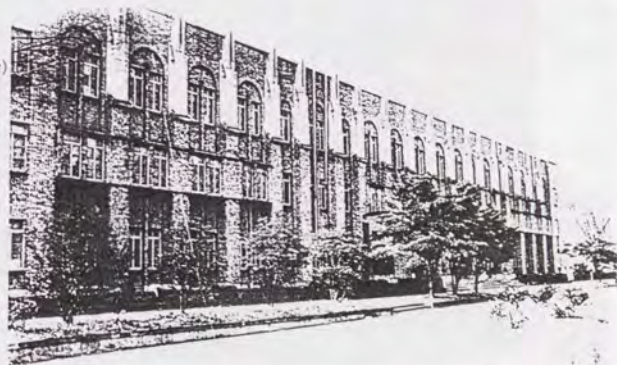
医・本館 S35.年頃 (小寺卒論)



医1と理2 奥に櫻徳園  
S35.年頃 (小寺卒論)



医1号館 S35.年頃 (小寺卒論)





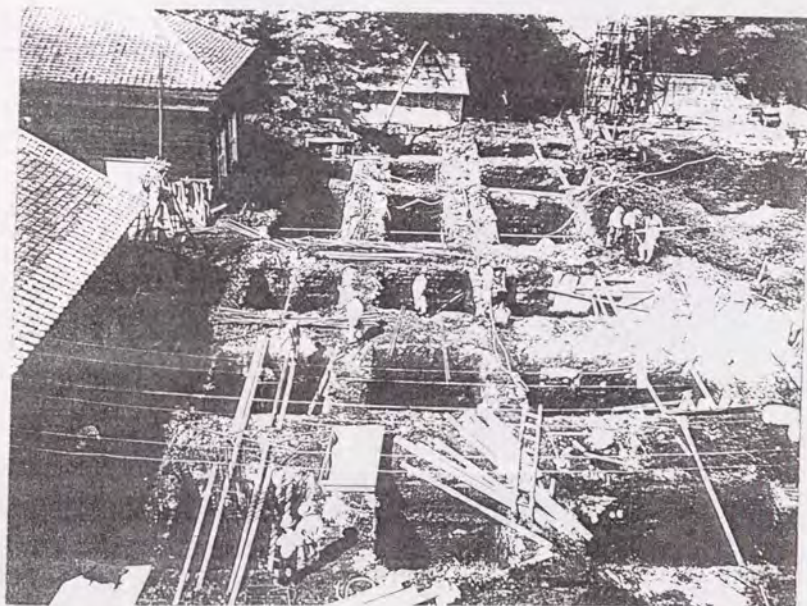
椿山東側と医・本館付近を北に向き見る 右に医・法医が残る S13.12. (乾・震災)



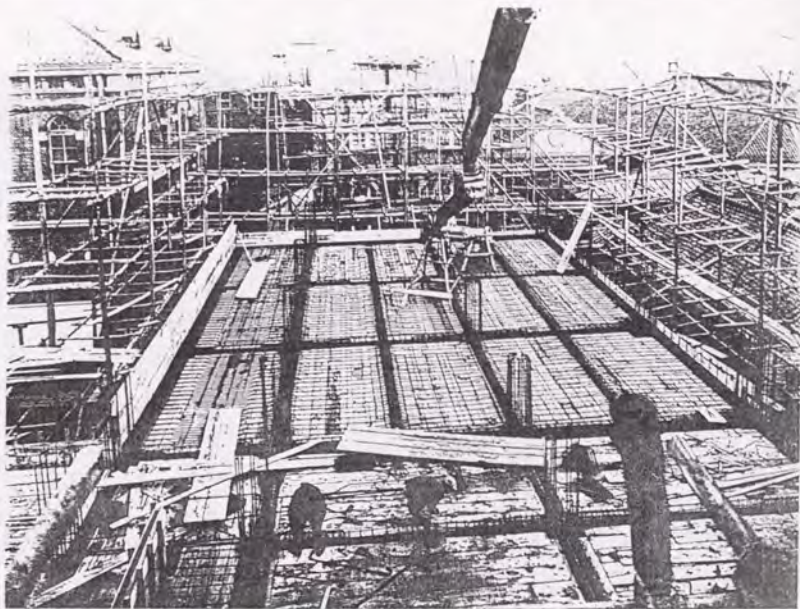
同上地区 S14.3. (乾・震災)



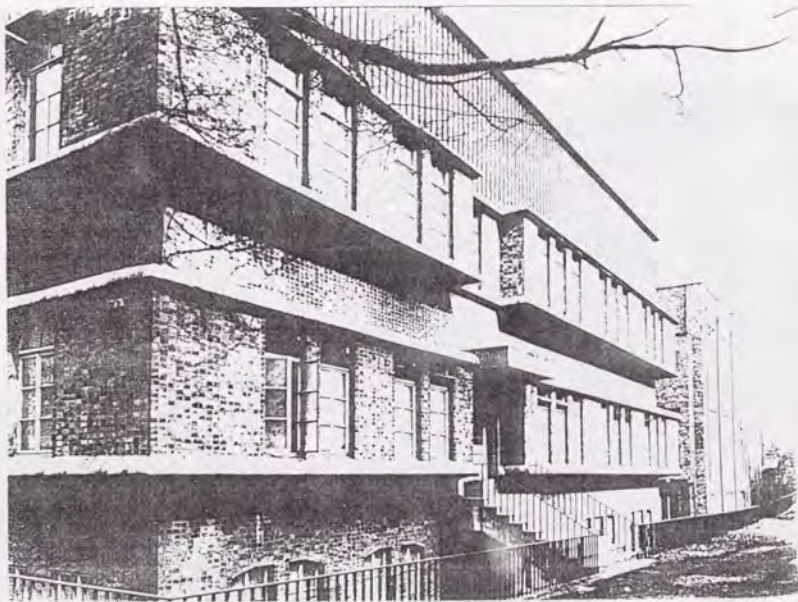
裏・本館裏手 T13.8. (乾・災)



裏・西館建設現場 T13.9. (同上)



薬・西館建設現場 T13.12. (乾・美)



薬・西館 S5.3. (同上)

薬・西館 S35.年頃 (小寺辛論)



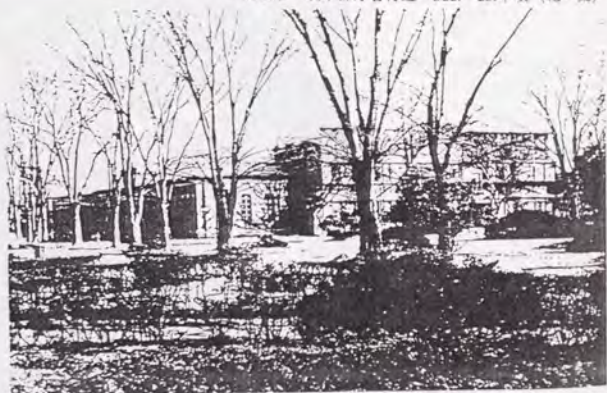
薬・本館 S35.年頃 (同上)



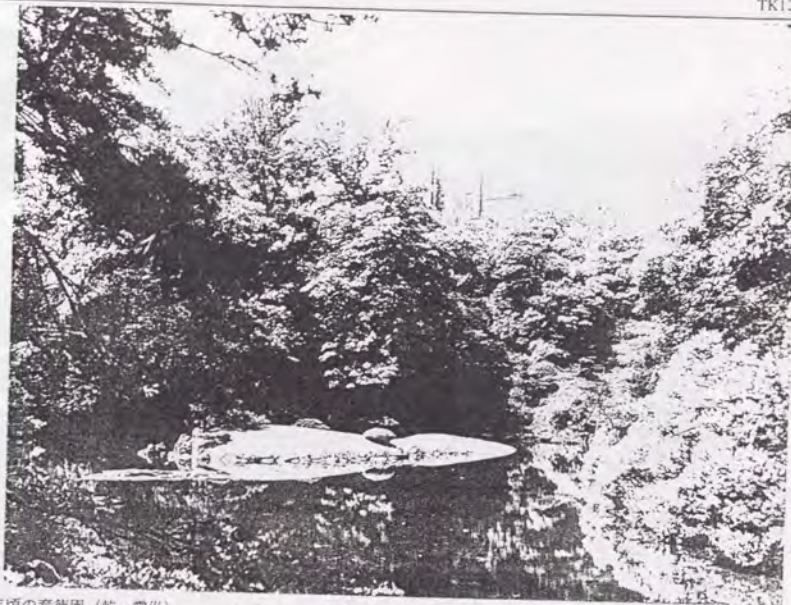
同上 S35.年頃 (東京大学その百年)



裏裏手 現本部庁舎付近 S22.~23.年頃 (乾・葉)



葉周辺 S35.年頃 (東京大学その百年)



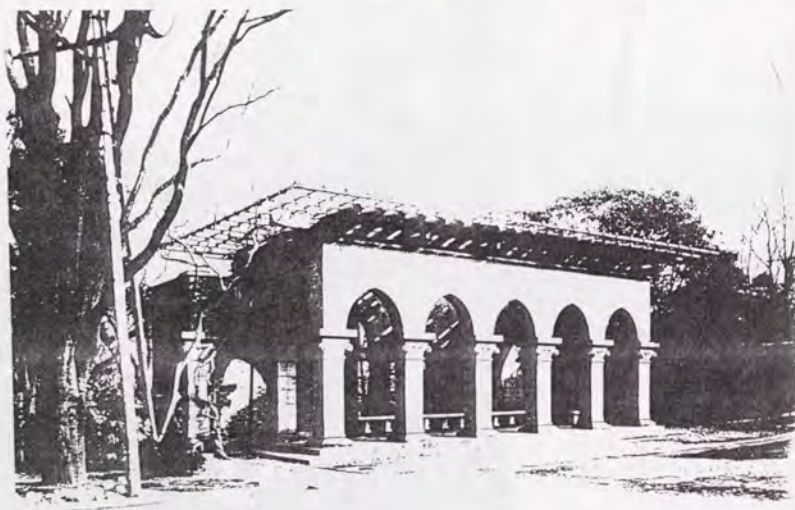
S.6.年頃の育徳園 (乾・震災)



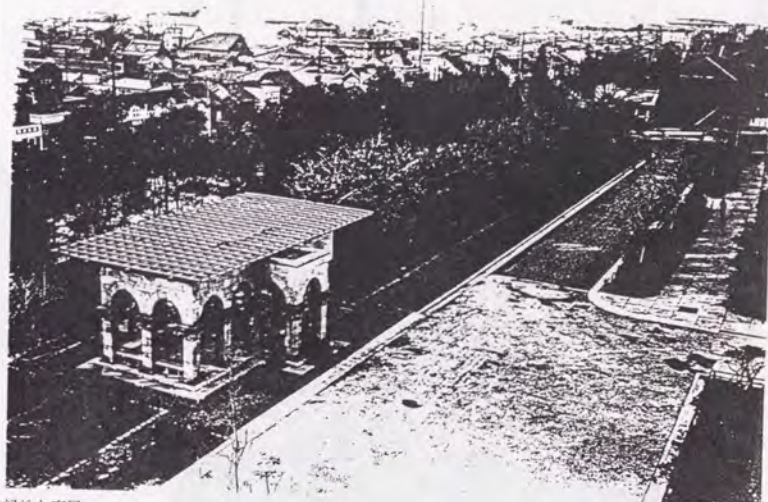
育徳園の「滝」 S6. (同上)



弓道場 S10.6. (乾・その他2)



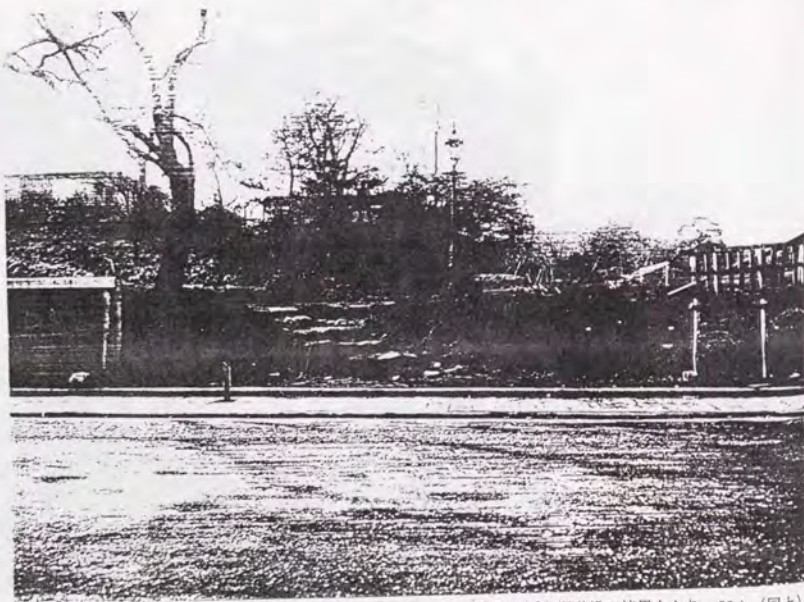
図書館前広場に面した休憩所 S5.年頃か (乾・四)

本郷通り沿いの緑地と東屋  
S5.年頃か (図書館資料室蔵)戦後の山上会議所  
S35.年頃 (小寺卒論)

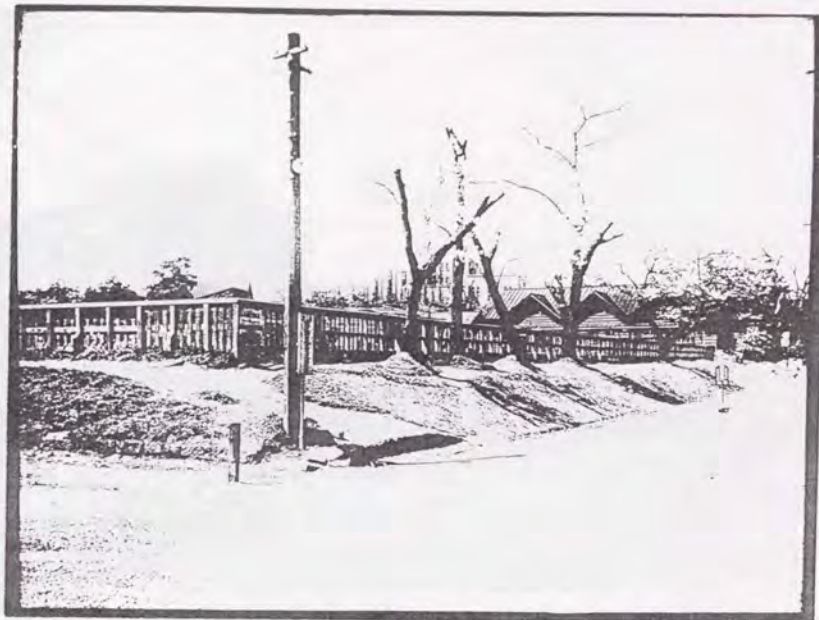
S35.年頃の椿山 (同上)



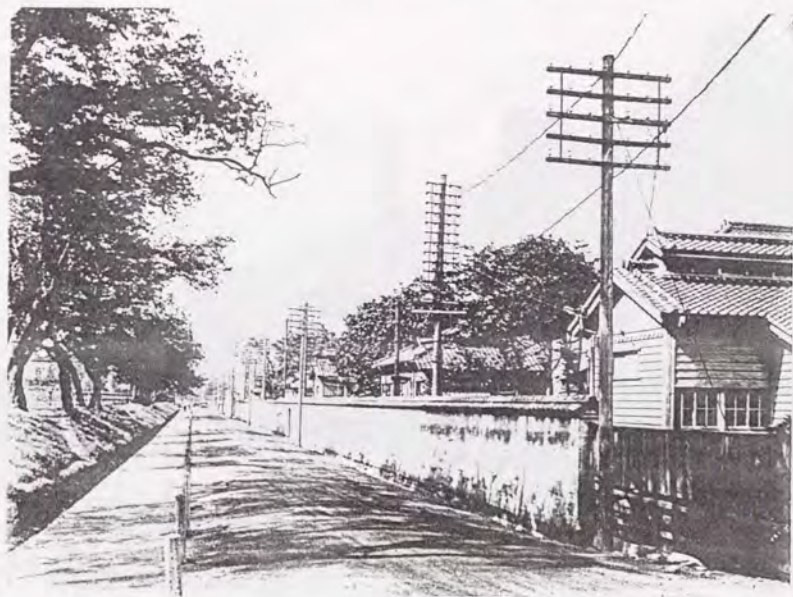
病院通り 北を見る S7.4. (乾・その他2)



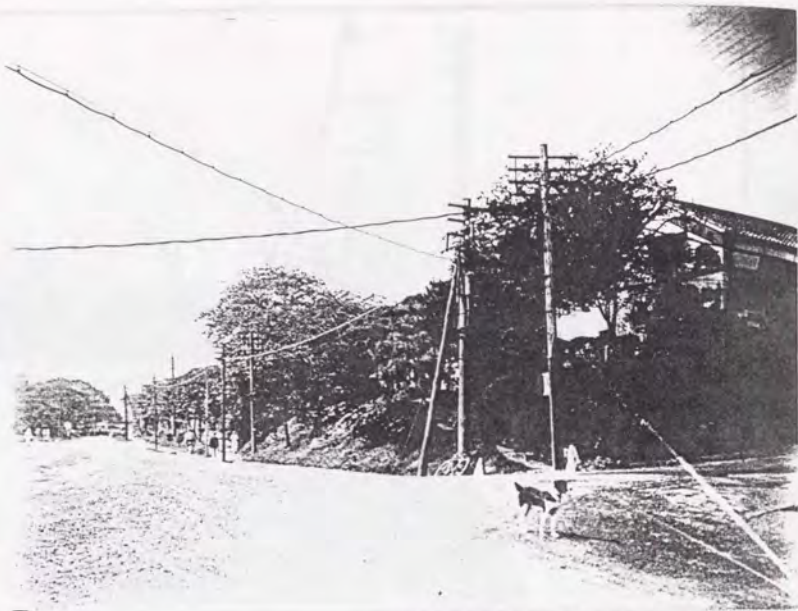
同上 医と運動場の境界あたり S8.1. (同上)



病院通りの運動場と理・化学の角 S7.年頃か (乾・その他2)



病院通り 北を見る S5年頃 (同上)



病院通り東の角から龍岡門方向を見る S5.8. (乾・震災)



病院通り S5.年頃 (同上)



病院通り 電線の埋設 S5.8 (乾・震災)



付属病院正面 S8.年頃 (乾・病院)





病院通り S35年頃（東京大学その百年）



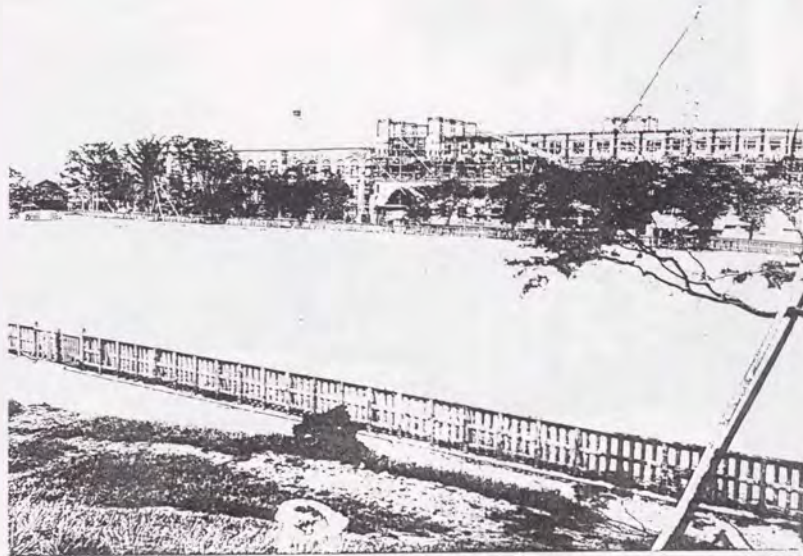
第二学生食堂正面 S9.9.（乾・その他2）



第二学生食堂前ロータリー S35年頃（東京大学その百年）



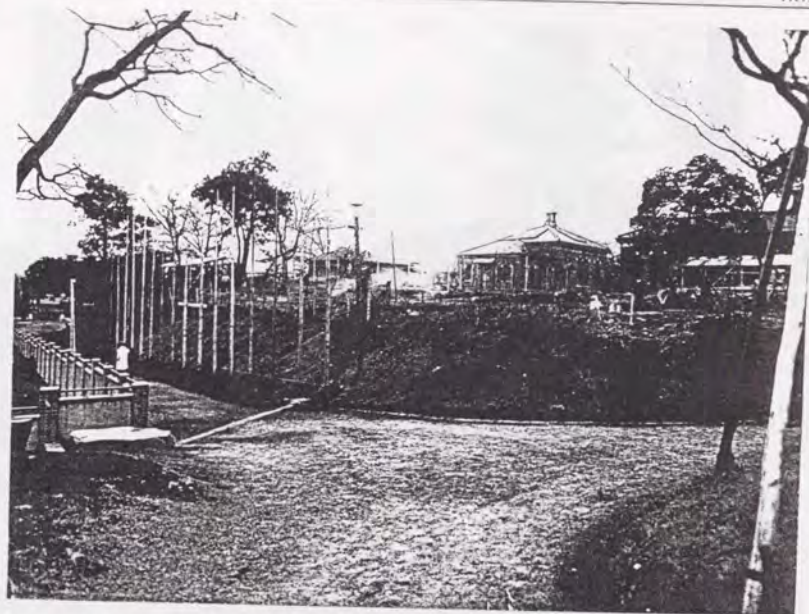
龍岡門 S8.（東京大学の百年）



運動場 S7.年頃か(乾・その他2)



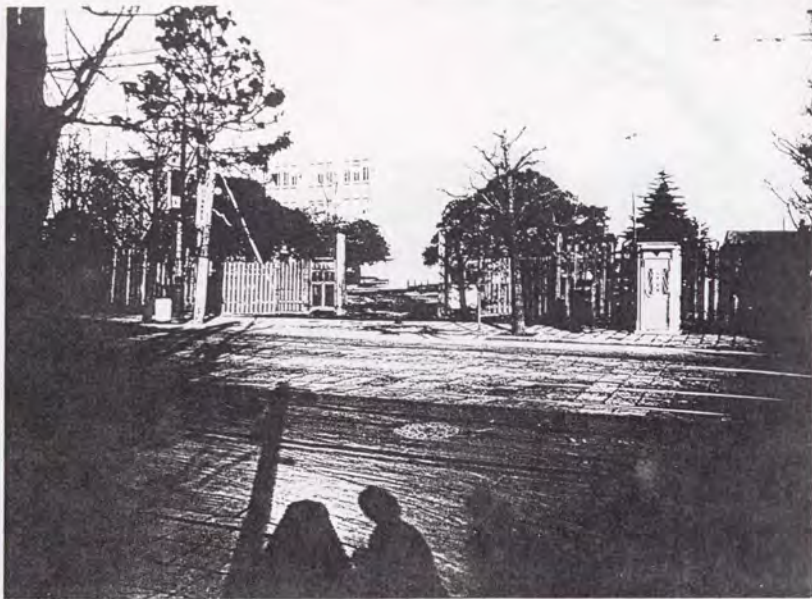
同上周辺 S12.年頃(乾・震災)



運動場周辺 S12.(乾・震災)



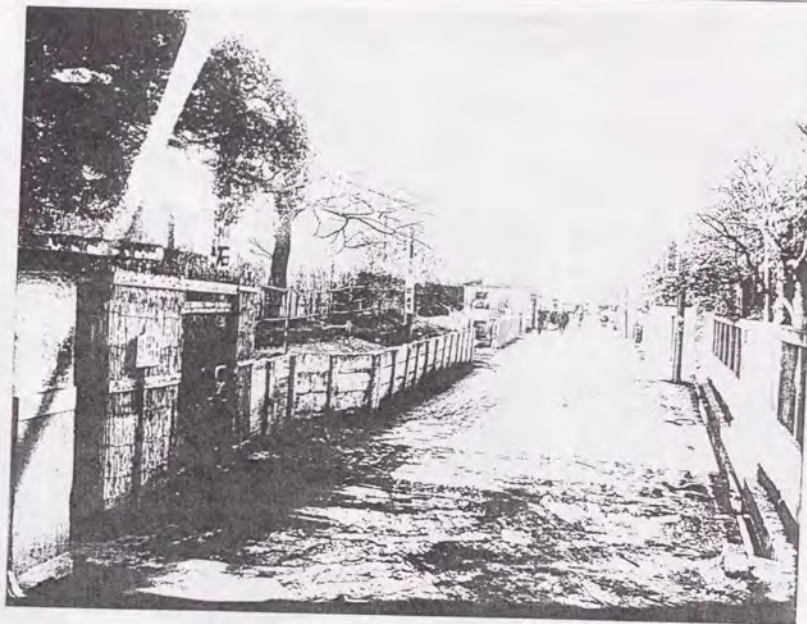
運動場から大講堂方向を見る S13.12.(乾・震災)



農・正門 S12.1. (乾・農)

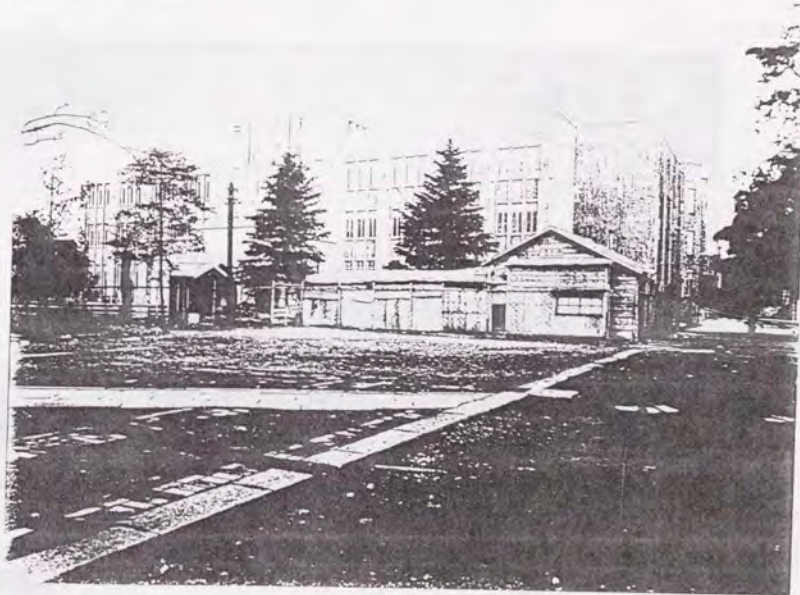


農・本郷通り側 S12.1. (同上)



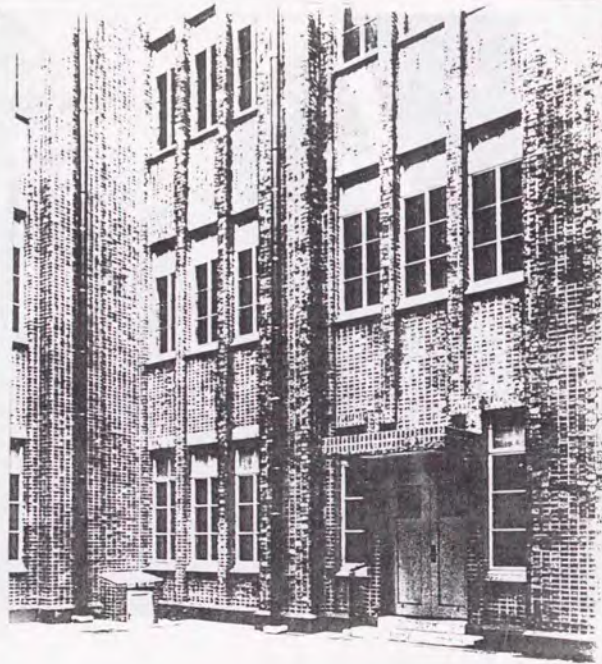
農北御街路付近 S10.年代か (乾・農)

農1号館 S5.3. (同上)

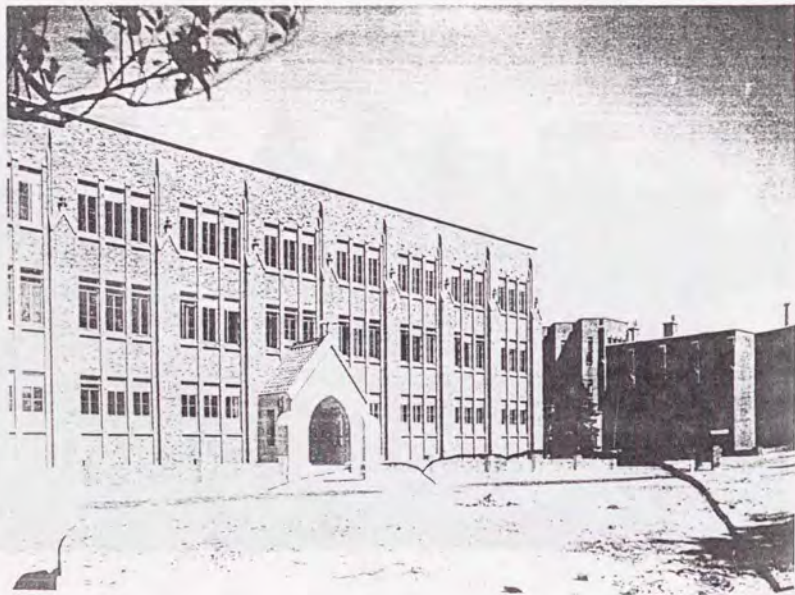


農1号館光庭 S5.3. (乾・農)

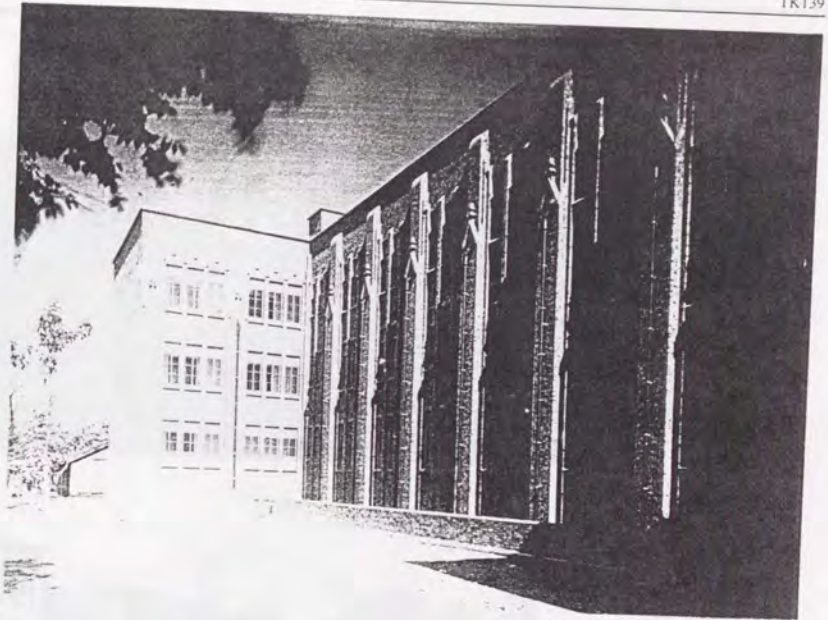
TK138



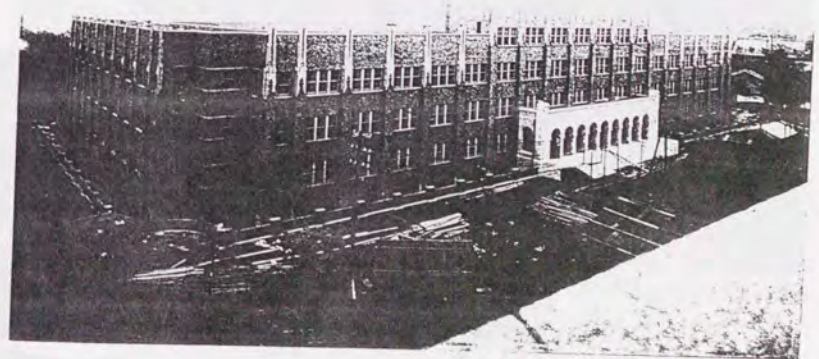
農2と1号館 S10.5. (同上)



TK139



農2号館北側裏手 S10.5. (乾・農)

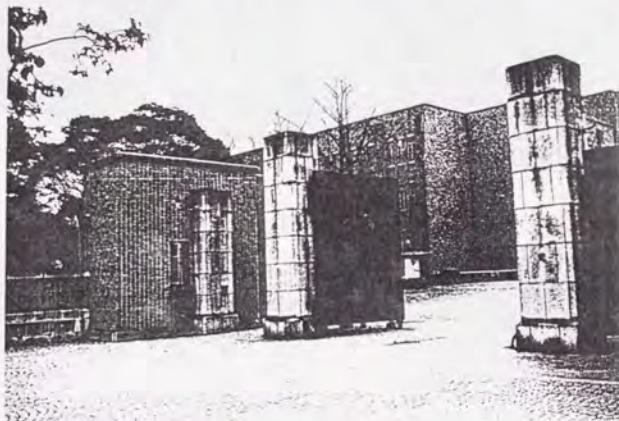


農3号館正面 竣工まぎわ S14.4. (同上)

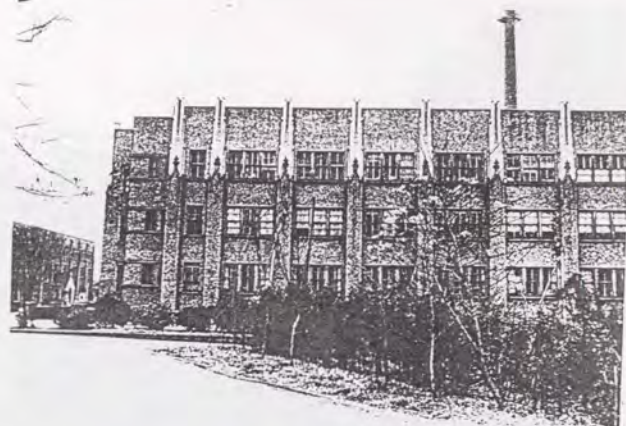
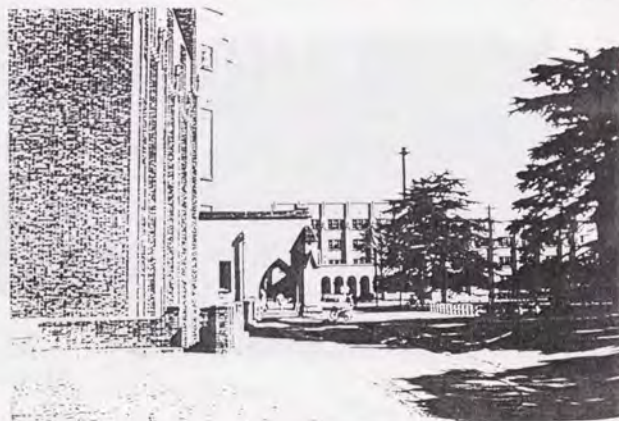
農・本館前広場  
S35.年頃（東京大学その百年）



農・正門 S35.年頃（小寺卒論）



農・橋内 S35.年頃（小寺卒論）



農・本館南側 S35.年頃（小寺卒論）



農・雨場 S14.年頃（乾・農）



農・肥料舎敷地 S14。(乾・農)



農・構内 S5年頃か(同上)



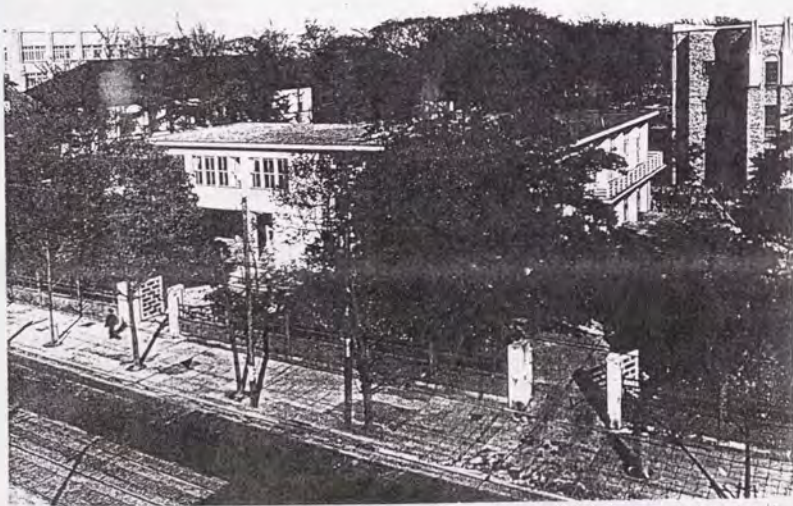
現二食付近 S10年代(乾・その他2)



同上池之端門への街路沿い部分(同上)



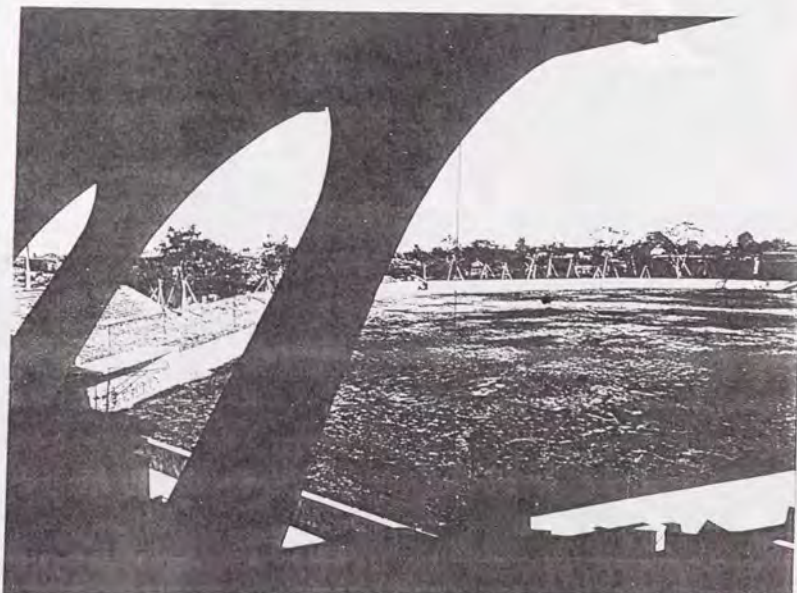
現学生会館敷地付近 S25.~26.年頃 (乾・震災)



学生会館 S26.~27年頃 (同上)



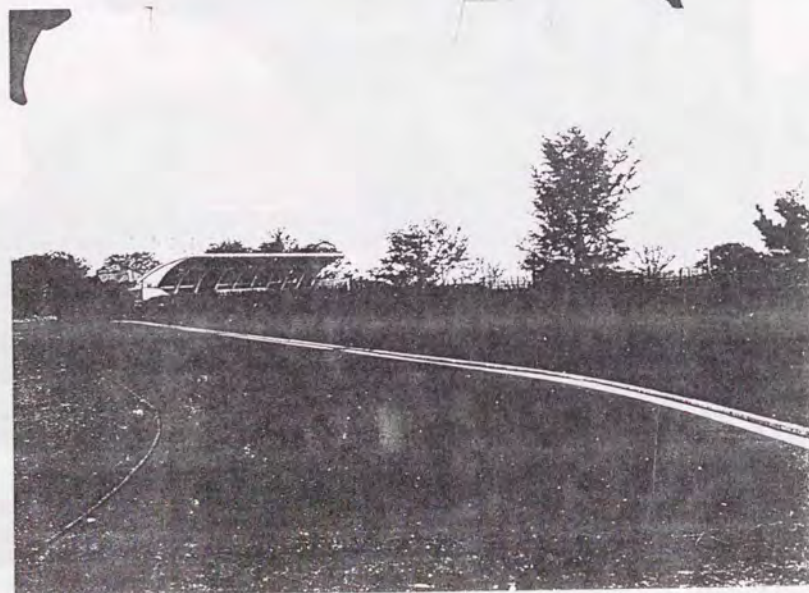
現学生会館敷地付近 S25.~26.年頃 (乾・震災)



野球場スタンドより南を見る S127. (乾・その他2)



農・地区トラック整備前 S14.年頃 (乾・農)



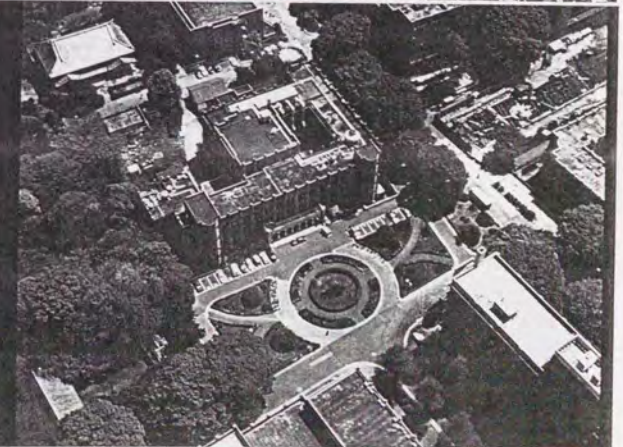
同上整備後 S14.5. (同上)

本郷団地を北から南に向け見る H7.  
GAフォトグラファーズ撮影 TK148まで)

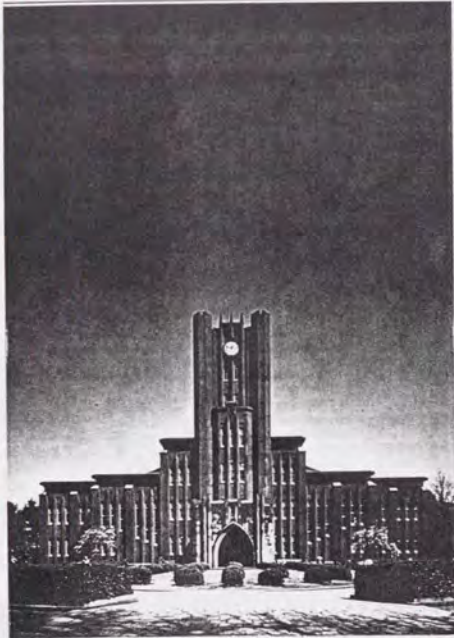
農・地区の広場と並木 H7.



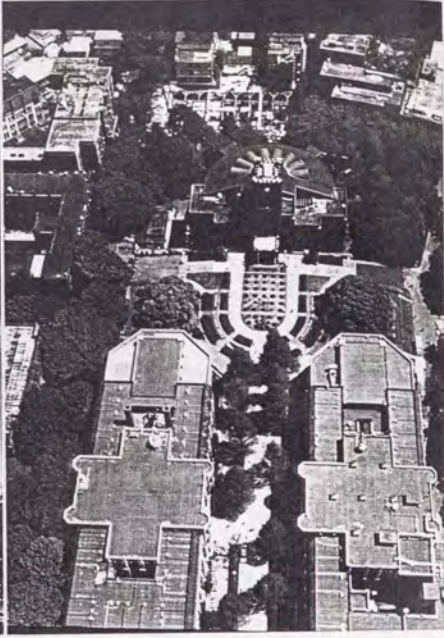
医・本館前の広場 H7.







大講堂前の広場 H7.



大講堂前広場と並木 H7.



二食前のロータリー H7.



赤門から医・本館へ向かう銀杏並木 H7.

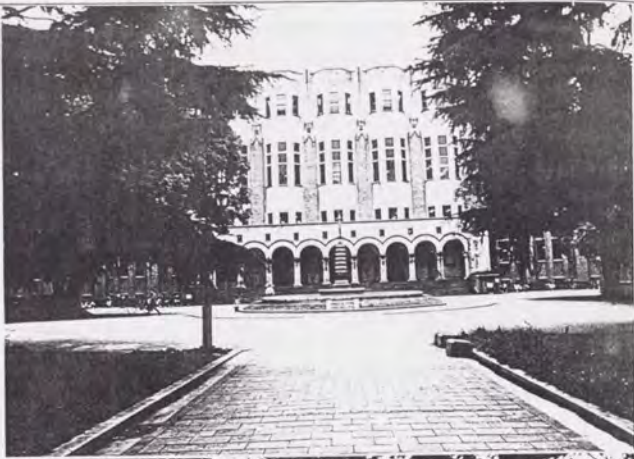


図書館東側緑道の法文アーケード方向を見る H7.

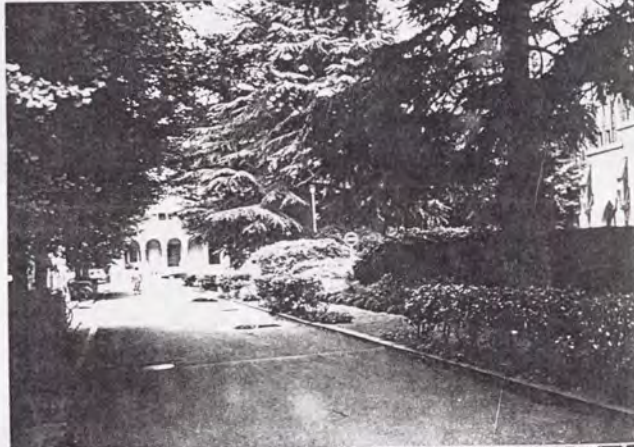


医・本館前広場 H7.  
(GAフォトグラファーズ撮影)

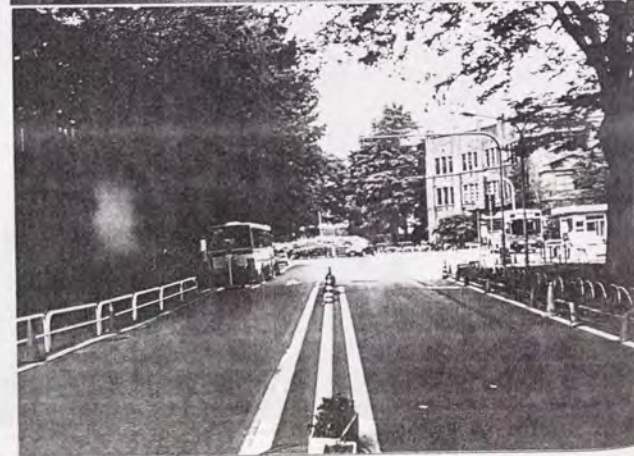
図書館前庭 H8.



農・地区並木 H8.



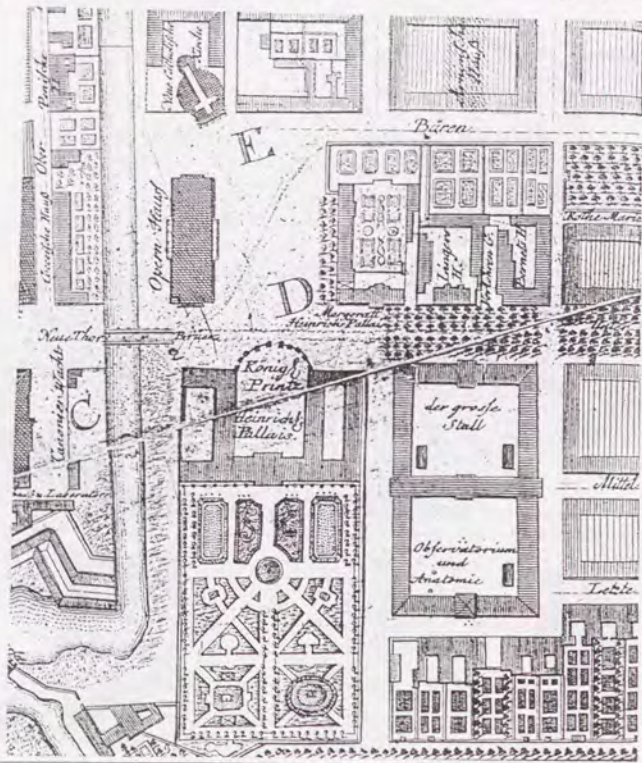
病院通りからロータリーを見る H8.



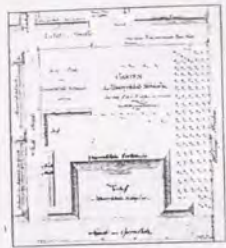
ハインリッヒ王子宮殿、  
1750. C.B.Glassbach版画

*Prospect des Menen & König Prinz Heinrich Pallas*  
*des Opem Standes zeigt über so wie es unter erbaut wird.*

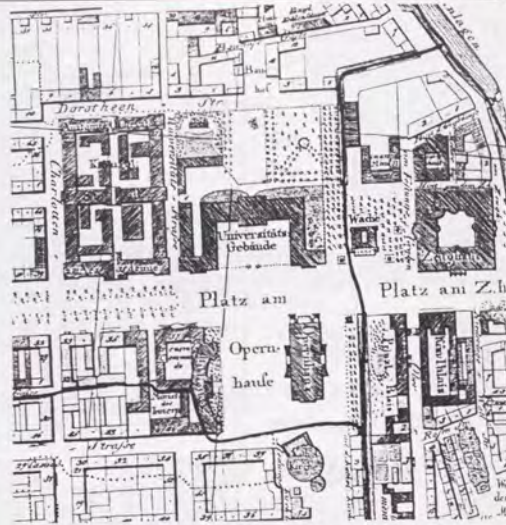
同上正面



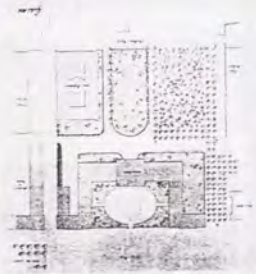
ベルリン市街図、  
1753-1757. Schmettan版画



ベルリン大学配置図、1811、E.Mandel

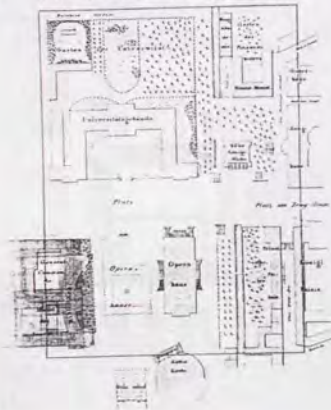


ベルリン市街図、1832、C.Marc, F.C.Selter

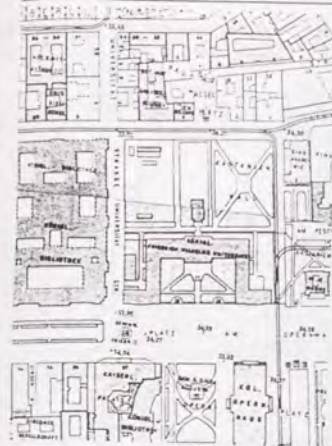
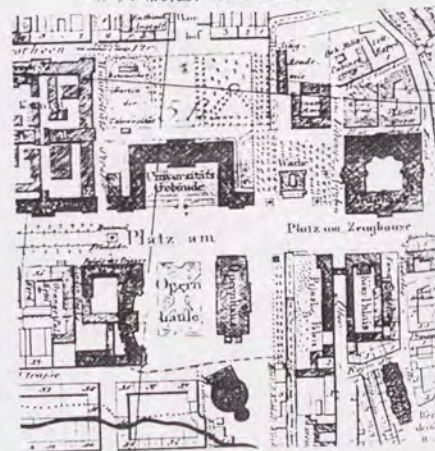


K.F.Schinkel、図書館増築計画、1835

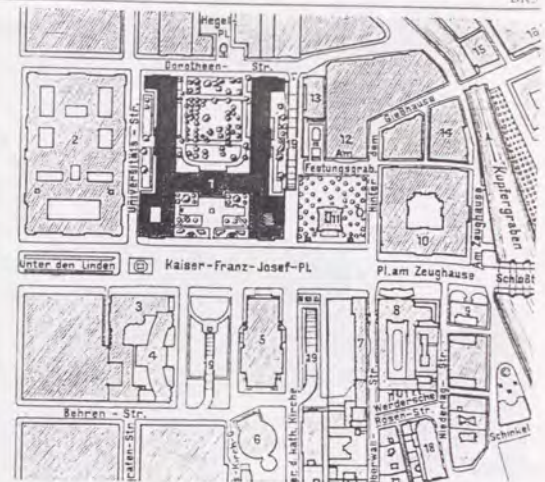
フリードリッヒフォラム配置図、1840



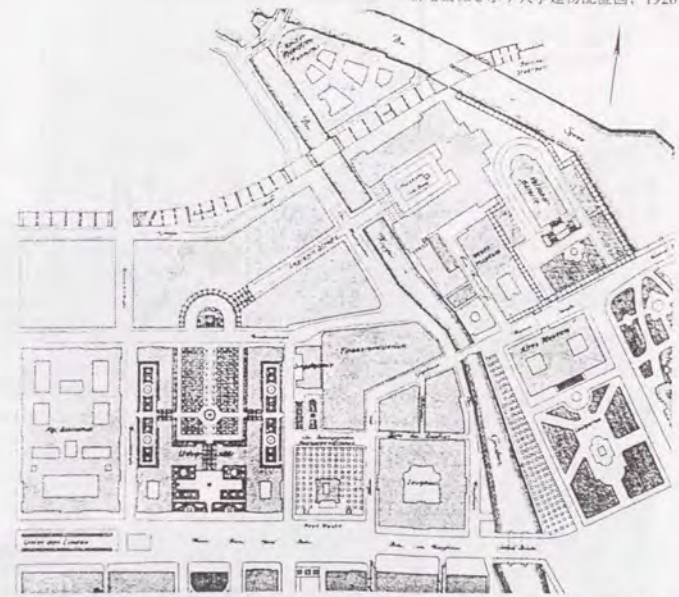
ベルリン市街図、1851、C.Marc, F.C.Selter



ベルリン市街図、1906

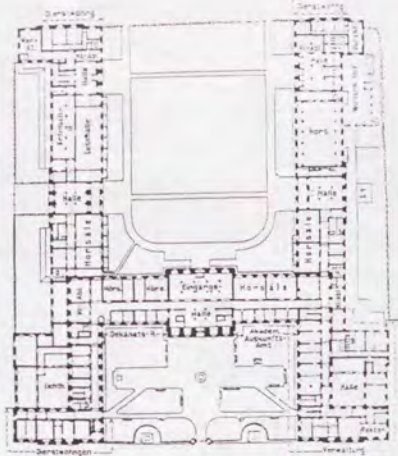


新增築棟を示す大学建物配置図、1920

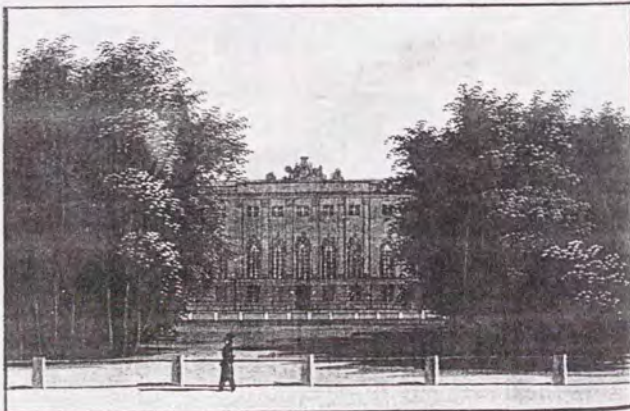


L.Hoffmann、ベルリン大学拡張案、1912

1920年の増築平面図

E.Barth、大学の前庭越しに  
旧市街の方を望む、1830

同、大学の庭園側、1830

F.C.A.Richter, E.Gaertner,  
大学の前庭、1827-1831F.A.Borchel,  
大学とオペラ劇場前広場、1860

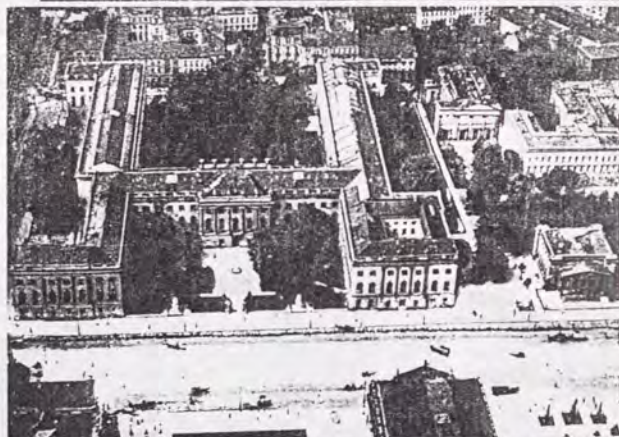
現在の大学前庭



庭園側増築前の状態、1913



同増築後、1920年以前



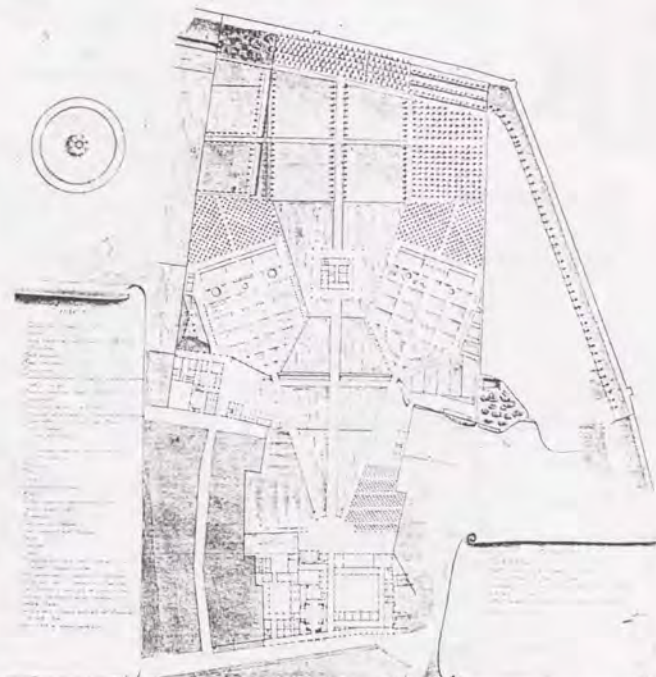
増築後庭園側から望む、1928



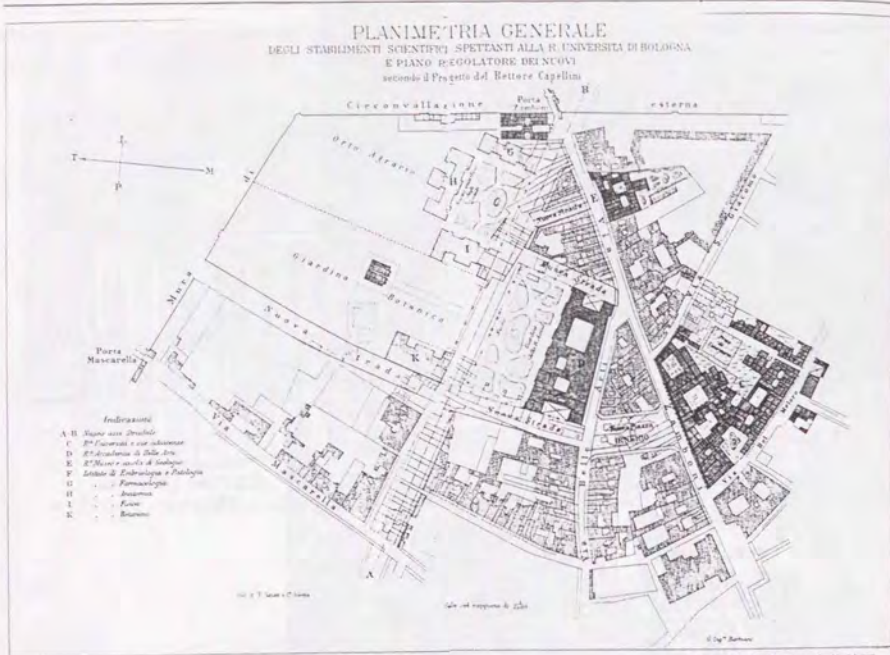
パラッツィーナ・デラ・ヴィオラの現況



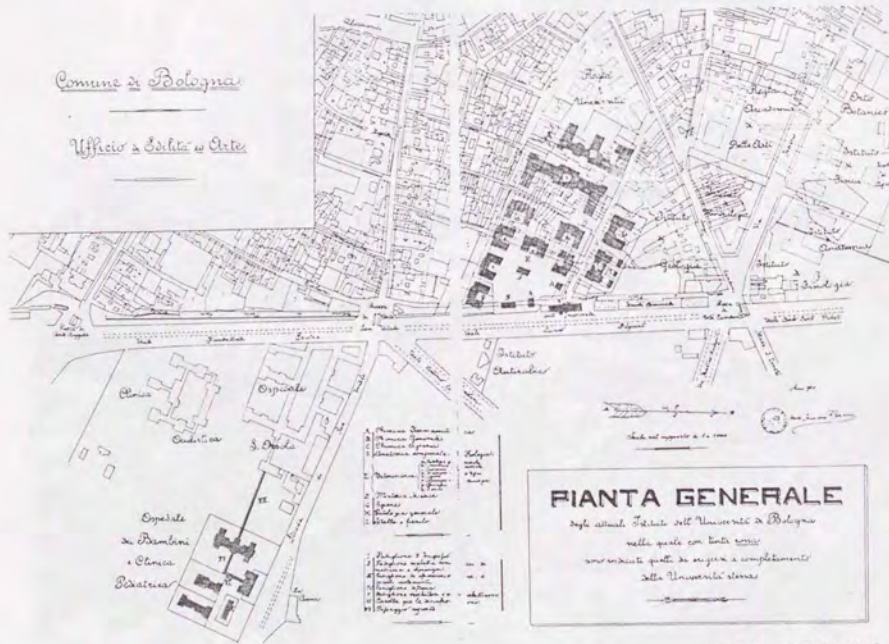
18世紀のヴィオラ地区 周辺は空地ないし菜園様のオープンスペース



19世紀初頭 大学の市場、植物園として整備されたときの計画

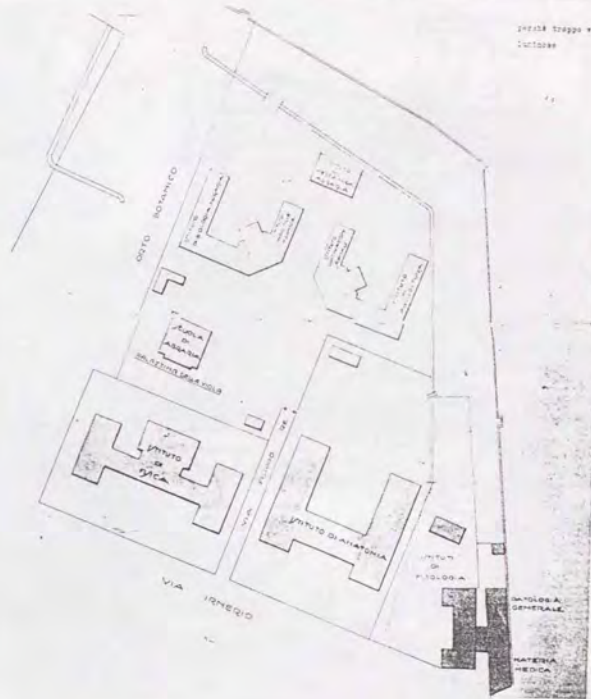


1899の大学地区の全体計画



1910の大学地区全体計画

高等農学研究所の計画、1924

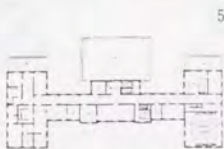


大学施設の建設計画、1925





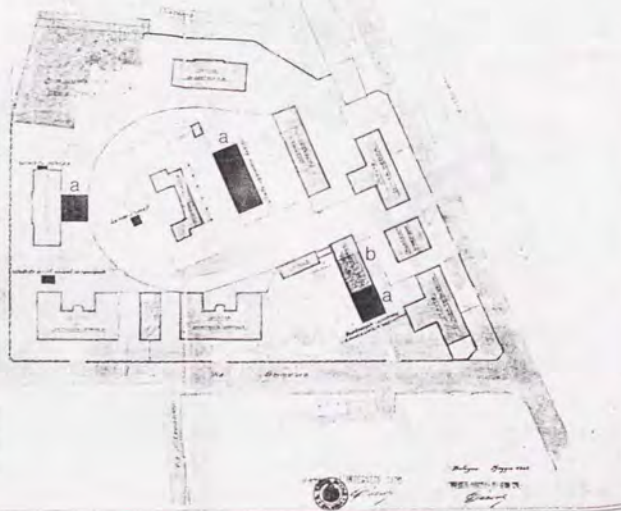
1~3 農学部を増築計画、Francesco Santini、1929



4,5 Flavio Bastiani、イルネリオ通りに面する解剖と物理各研究室、1903~7

6

獣医学部拡充計画、1925



現在のイルネリオ通り



ピアッツァ・アン・ドナトを旧市街より望む



解剖学研究室正面



ヴィオラ地区内部  
ヴィオラ荘より東を見る



獣医学部の外周道路と  
それに面する建物



同学部の構内  
外周道路に面する建物は  
構内に向かって裏を見せる



R. Lucae, F. Hitzig, J. Raschdorff,  
ベルリン工科大学本館。  
1884、旧正面  
戦災により正面部分は  
改築されている

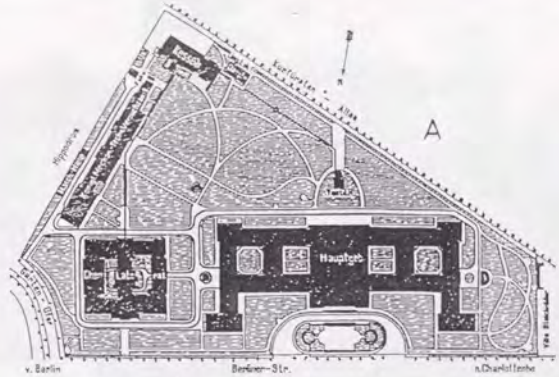


R. Lucae, ベルリン工科大学案、1877



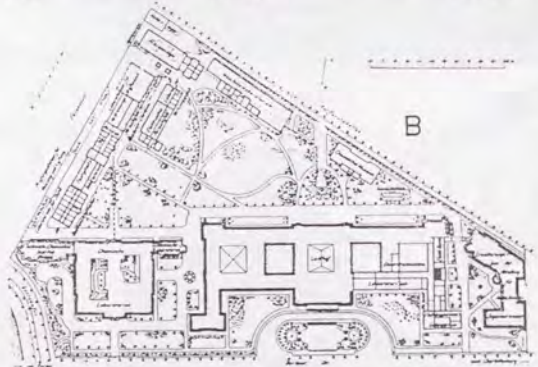


1896年



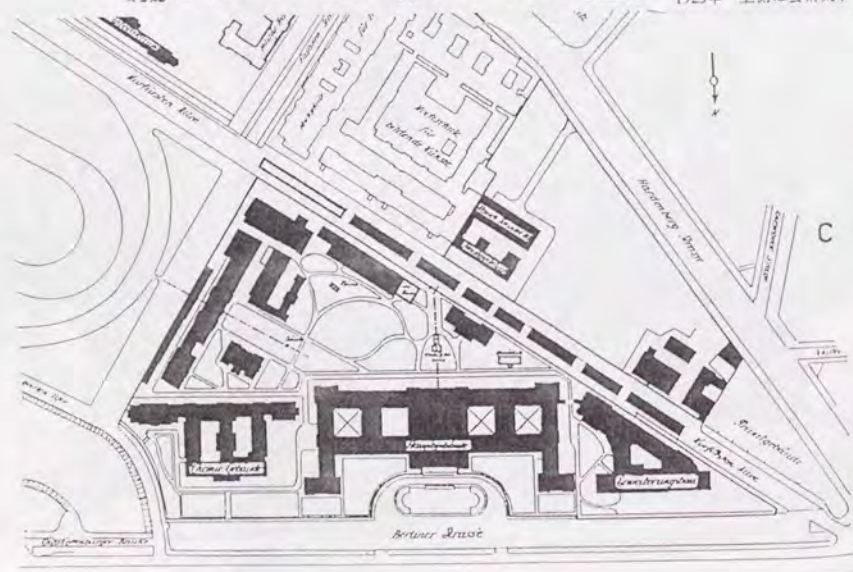
A

1906年



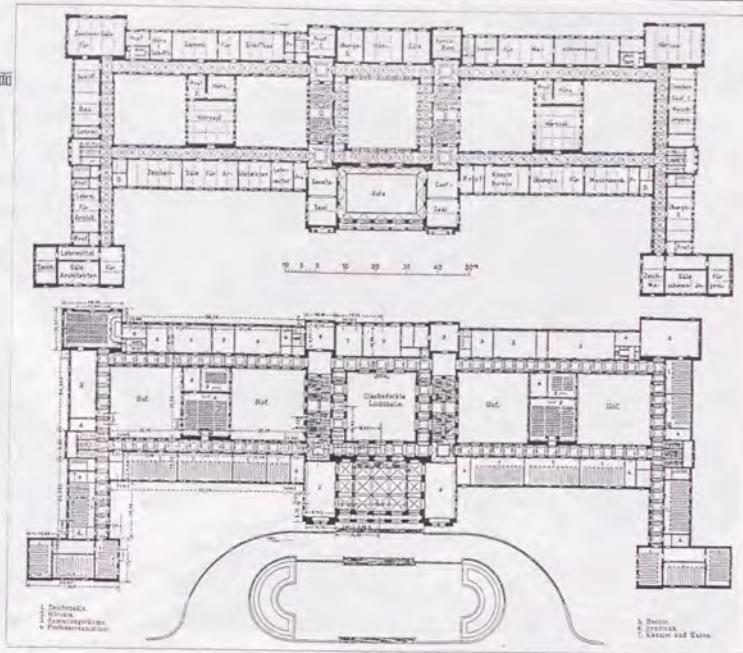
B

1925年 上側は芸術大学

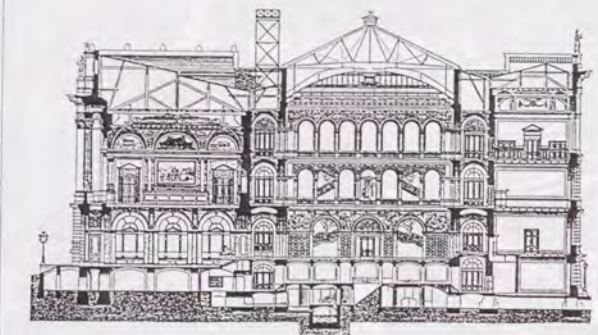
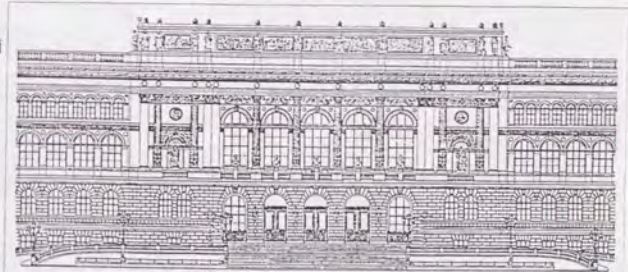


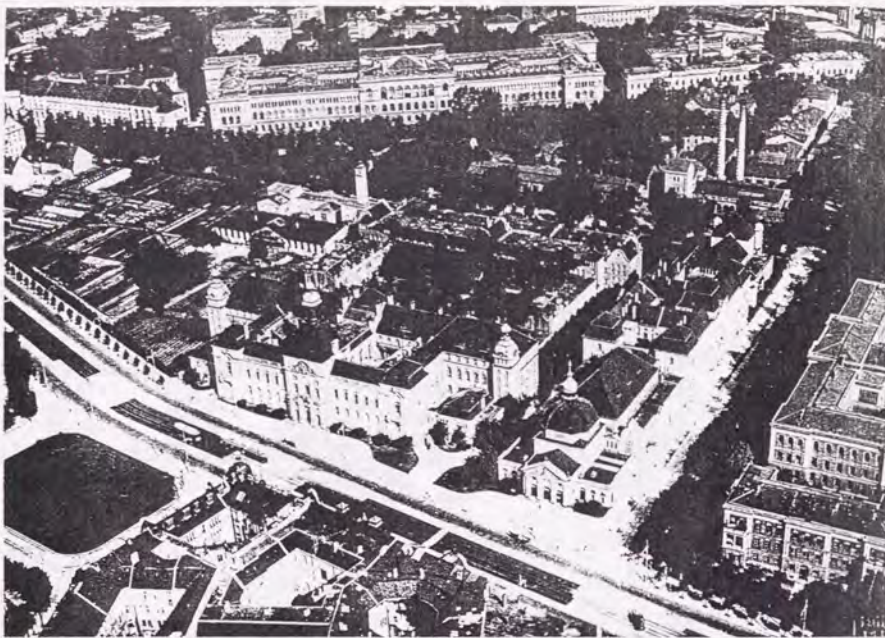
C

ベルリン工大 本館平面



同上断面、正面側立面





1919 本館庭園側から望む 手前は芸術大学



1964 本館正面部分は改築されている

旧化学館庭園側現状



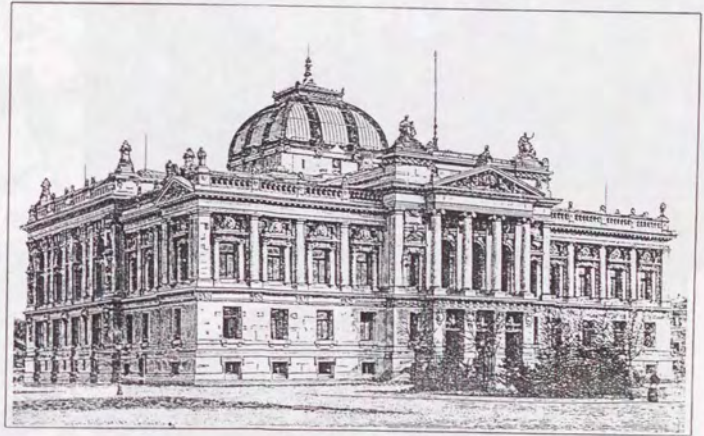
本館正面の現状



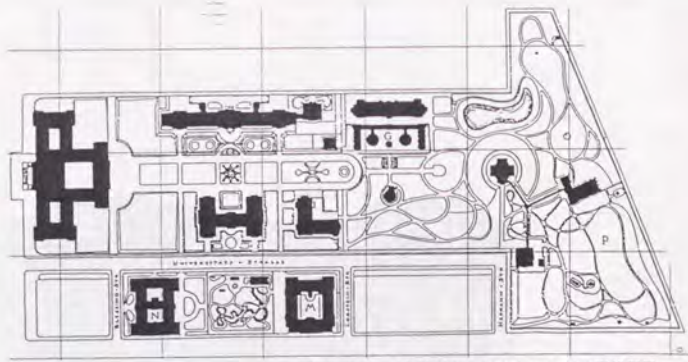
本館庭園側現状



ストラスブール大学、パレ・ユニヴェルシテ、20世紀初頭



ストラスブール大学図書館



ストラスブール大学ジャーマンキャンパス現状配置



20世紀初頭のストラスブール市街図

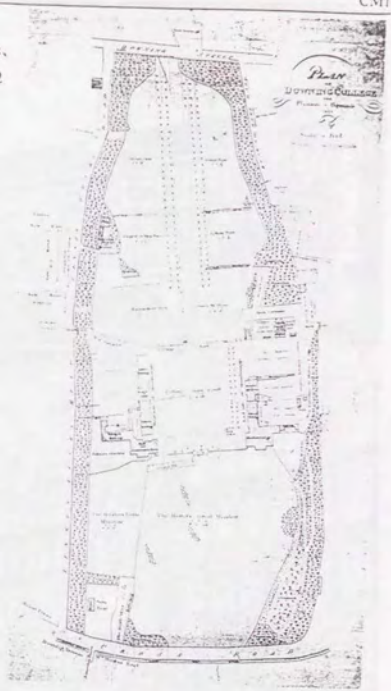
ストラスブール大学  
ジャーマンキャンパスの俯瞰



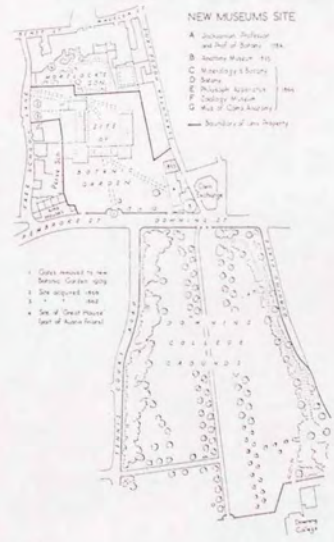
同大ジャーマンキャンパス  
庭園部の現状



William Wilkins,  
ダウニングカレッジとプレジャージェランド計画、1822



1865



- NEW MUSEUMS SITE**
- A. Zoological Professor and Hall of Botany 1864
  - B. Anatomy Museum 1864
  - C. Zoology & Botany 1864
  - D. Zoology 1864
  - E. Zoology 1864
  - F. Zoology 1864
  - G. Zoology 1864
- Boundary of Law Property

- Green marked to see Botanic Garden 1864
- See proposed plan 1864
- See of Great House East of Botanic Garden

1922



- F. Zoology 1864-1874
- G. Zoology 1864-1874
- H. Zoology 1864-1874
- I. Zoology 1864-1874
- J. Zoology 1864-1874
- K. Zoology 1864-1874
- L. Zoology 1864-1874
- M. Zoology 1864-1874
- N. Zoology 1864-1874
- O. Zoology 1864-1874
- P. Zoology 1864-1874
- Q. Zoology 1864-1874
- R. Zoology 1864-1874
- S. Zoology 1864-1874
- T. Zoology 1864-1874

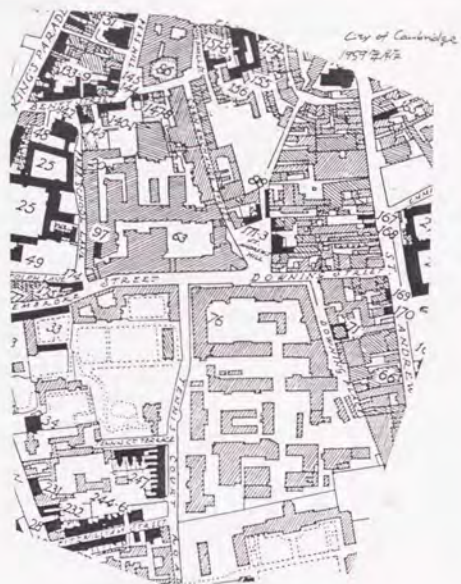
- DOWNING SITE**
- O. Zoology 1864-1874
  - P. Zoology 1864-1874
  - Q. Zoology 1864-1874
  - R. Zoology 1864-1874
  - S. Zoology 1864-1874
  - T. Zoology 1864-1874

1865年

1922年



1950年



1959年



現状配置

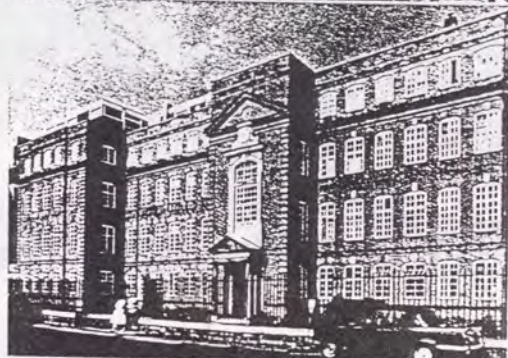
Arnold Mitchel、農学部

南側の現状、1909~10

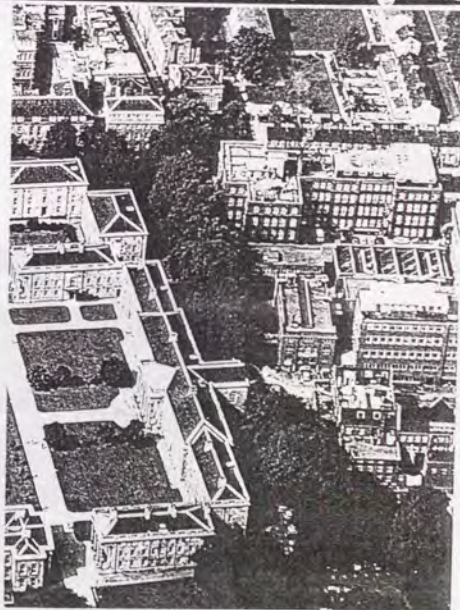


Edward Warren、病理学研究室

テニスコート通り側正面、1927



ダウニングカレッジ (左側) とダウニング地区





ダウニング地区の現状



ダウニング通り側  
北側の大クワドラングルの表の表情

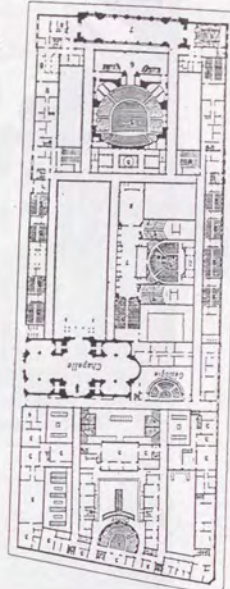
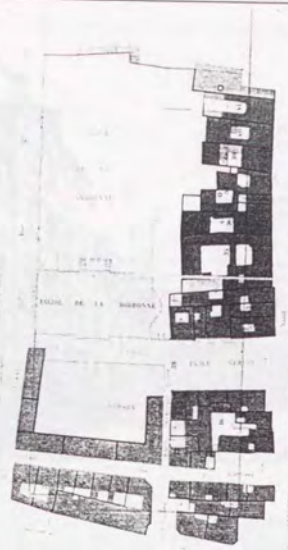


クワドラングル内部の様子 正面は地質学博物館



同クワドラングル内部

街区開発計画図、1883



COUPE TRANSVERSALE

新ソルボンヌ一階平面



短軸および長軸断面  
「宮殿」群に囲まれたクールドヌール







リシュリュー時代の旧クールドヌール、1893



Rue de Sorbonne側の改築前の状態、1889~92頃



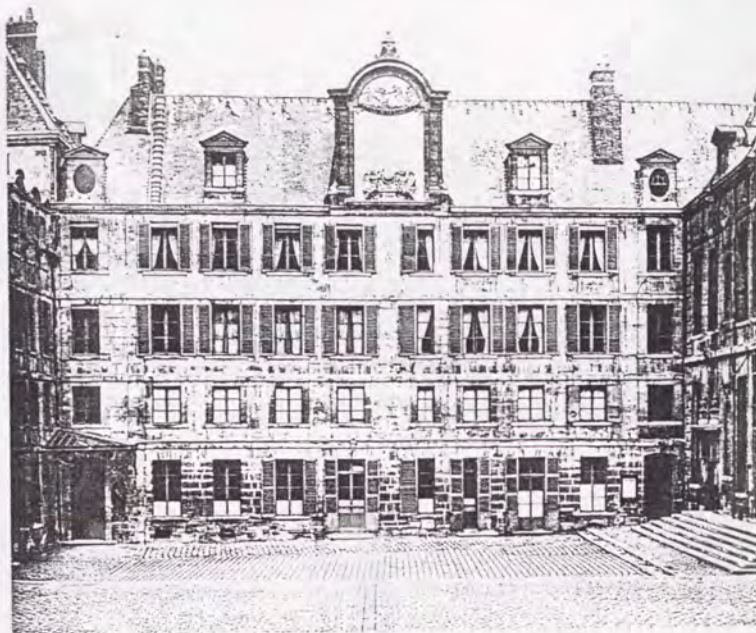
Rue Gersonに面するSalle Gerson、1888



旧ソルボヌの東側裏庭

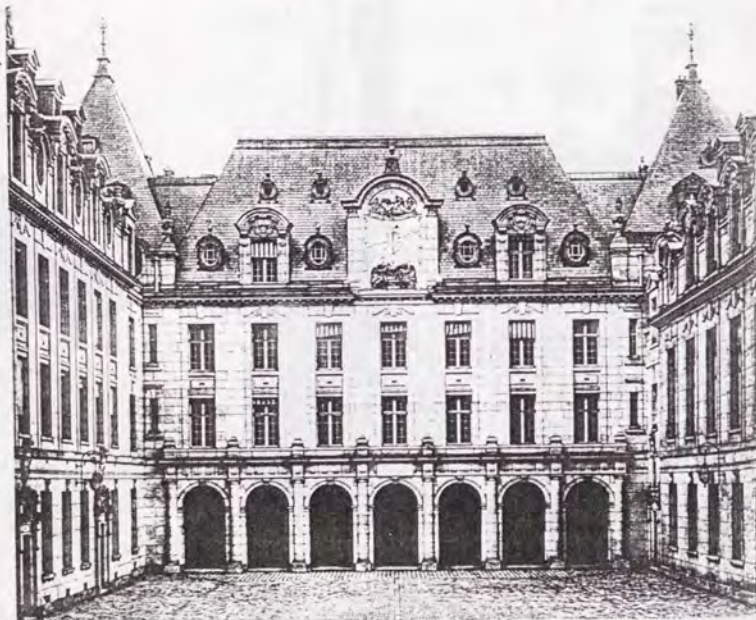
旧ソルボンヌ

クールドヌール  
北面ファサード、  
19世紀末



新ソルボンヌ

同上同部位ファサード、  
1902



クールドヌール現状

北側正面ファサード

ソルボンヌ教会堂前広場

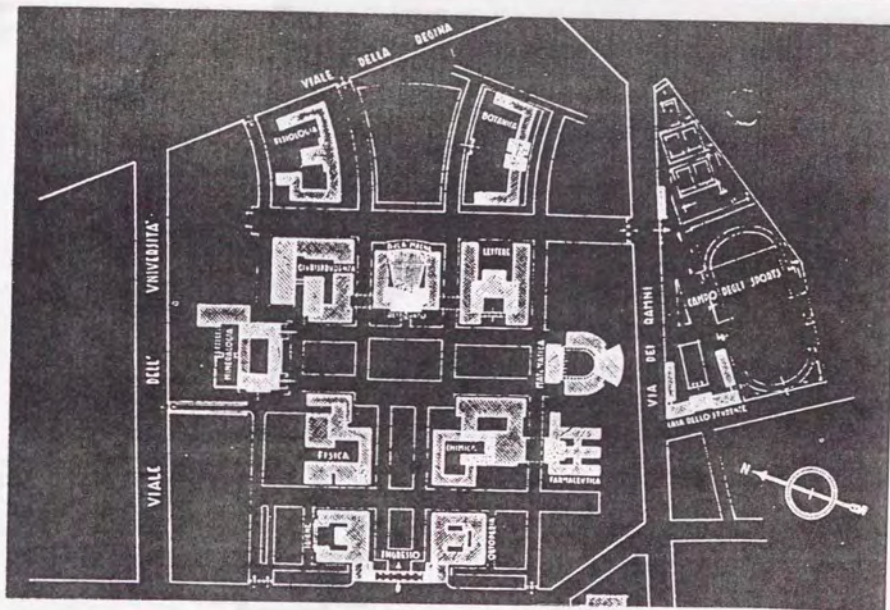




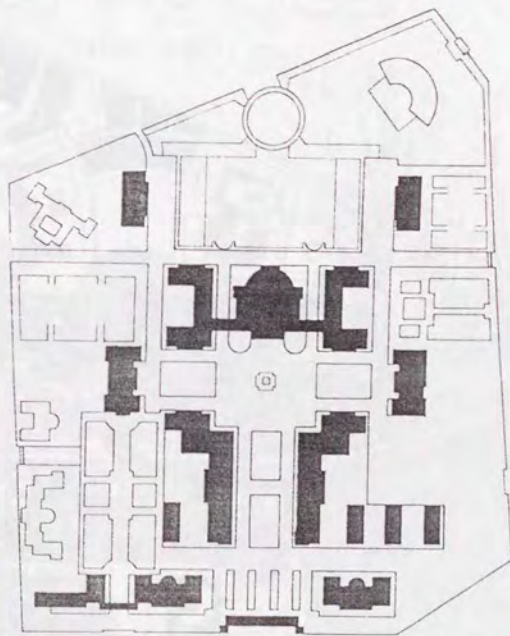
ギャラリー・サン・ジャック内部



光庭の一例

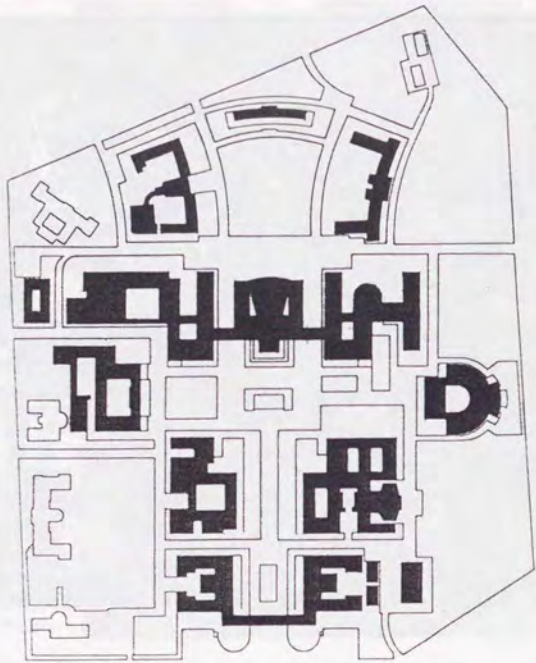


ローマ大学 ピアツェンチーニ全体計画、1933

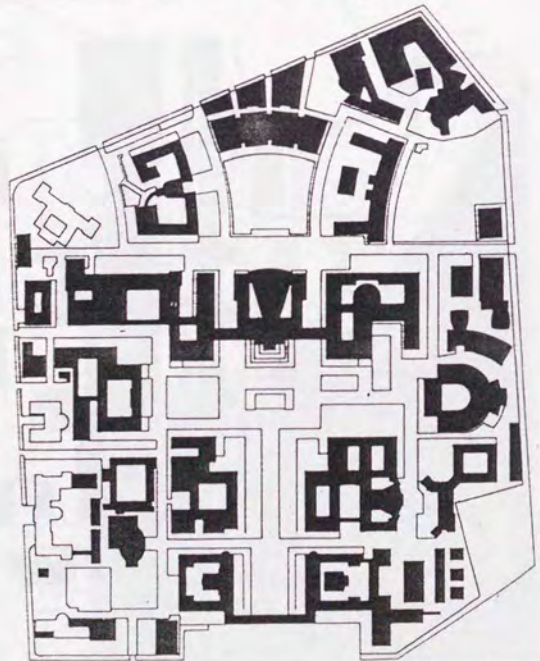


同上、1932

1940年



現状



正面広場の現状

図書館棟から正面ゲートを見る



大学前の病院通り



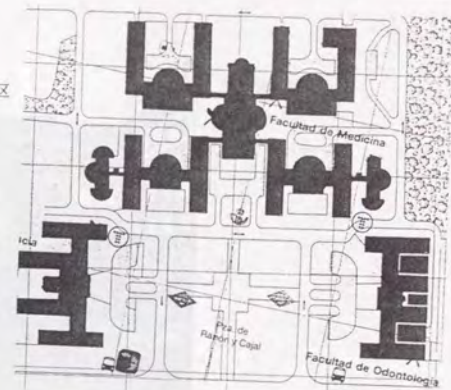
正面横断軸方向の左手、  
広場翼部を見る



主軸に直交する横断軸の  
一つを見る



マドリード大学医学部地区



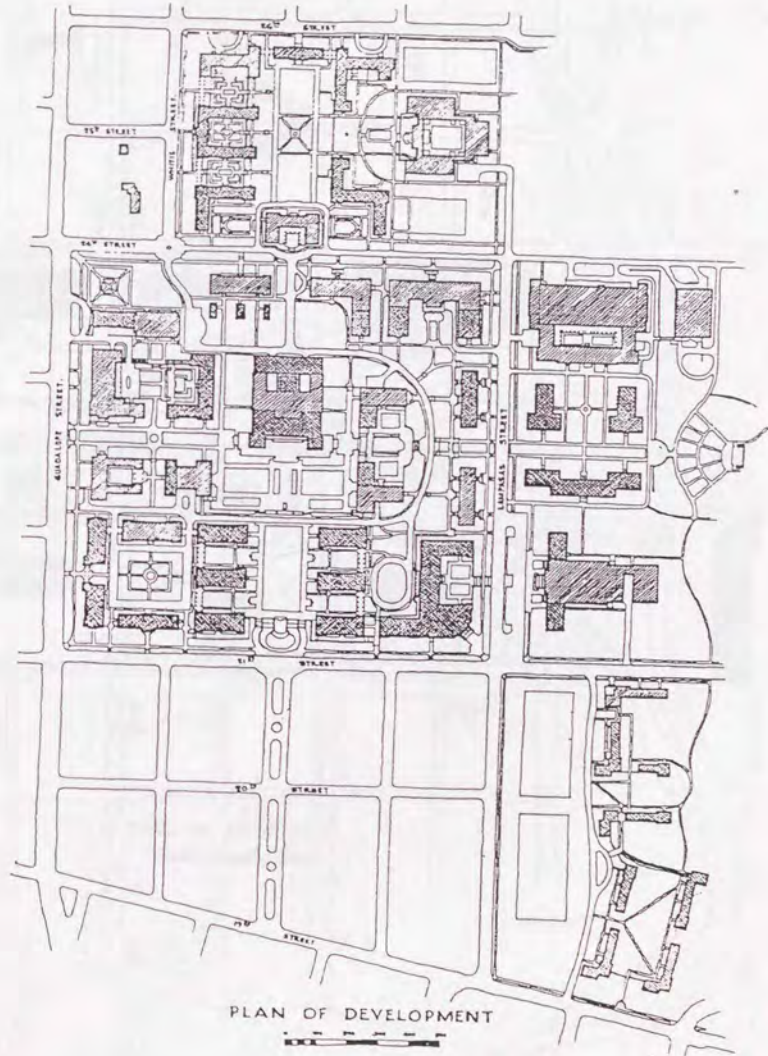
大学都市の中央軸を形成するコンプルテンサ通り

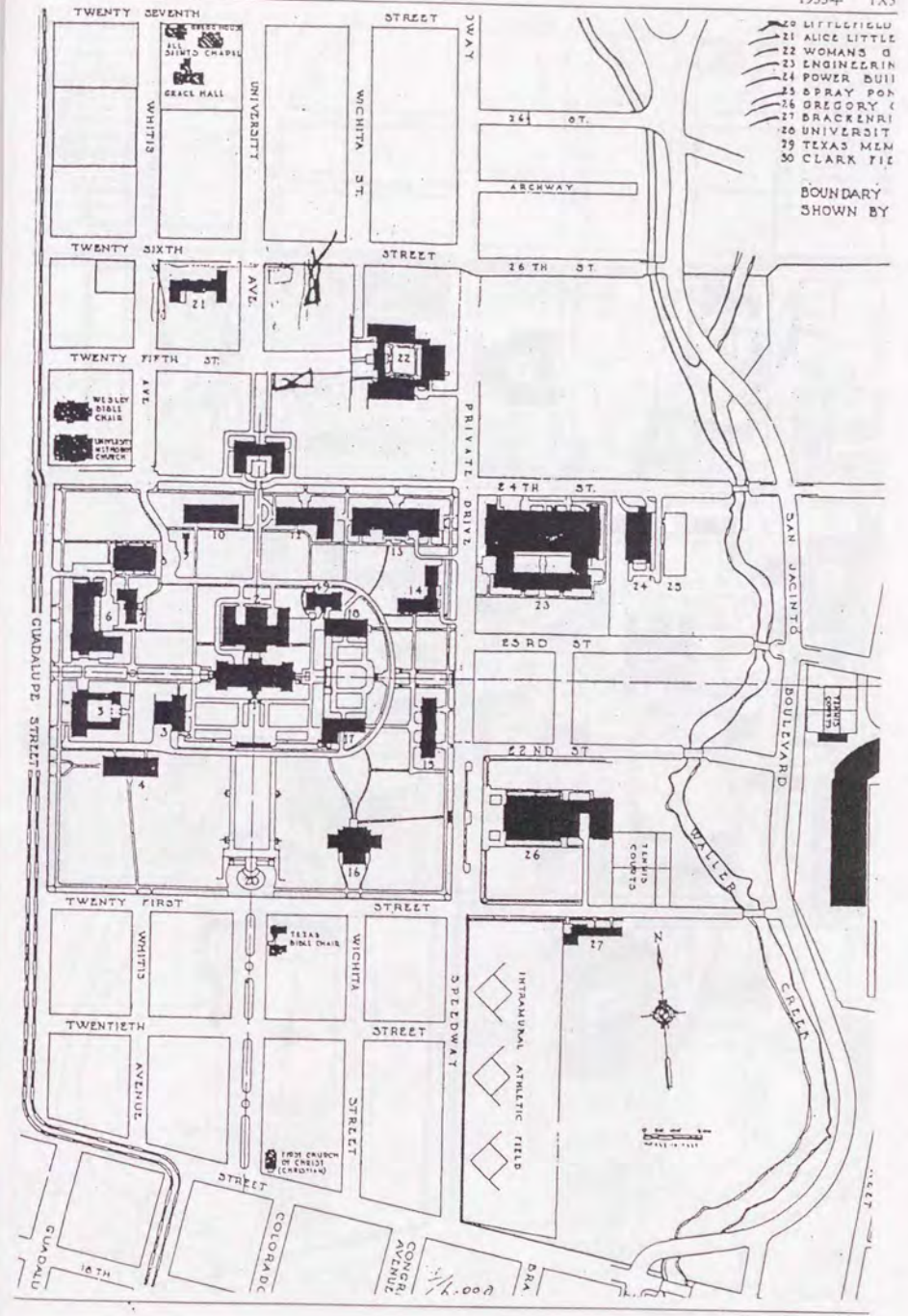
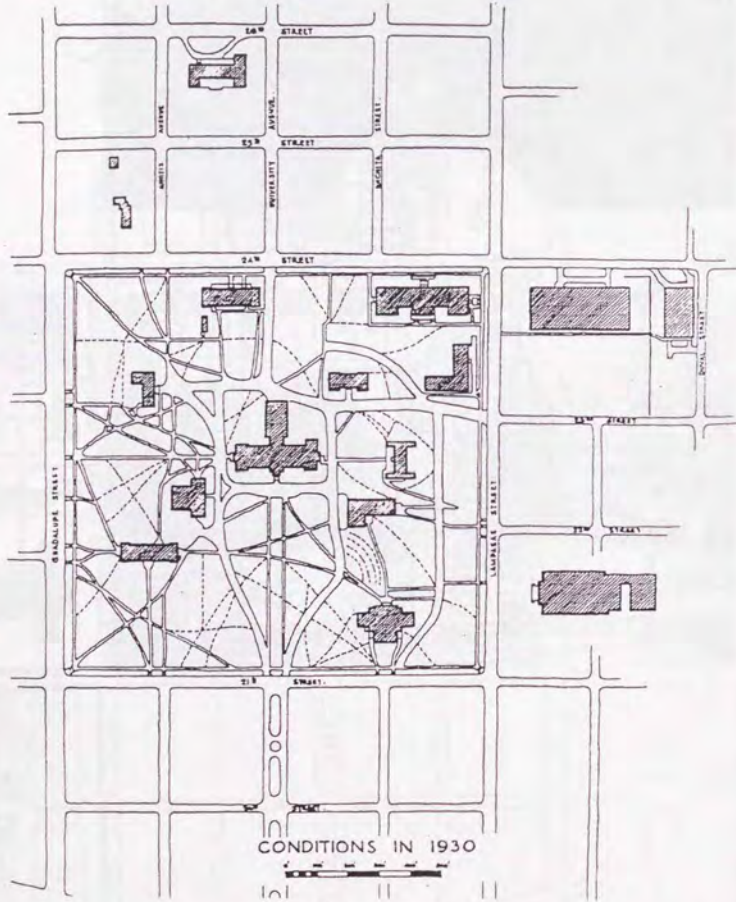


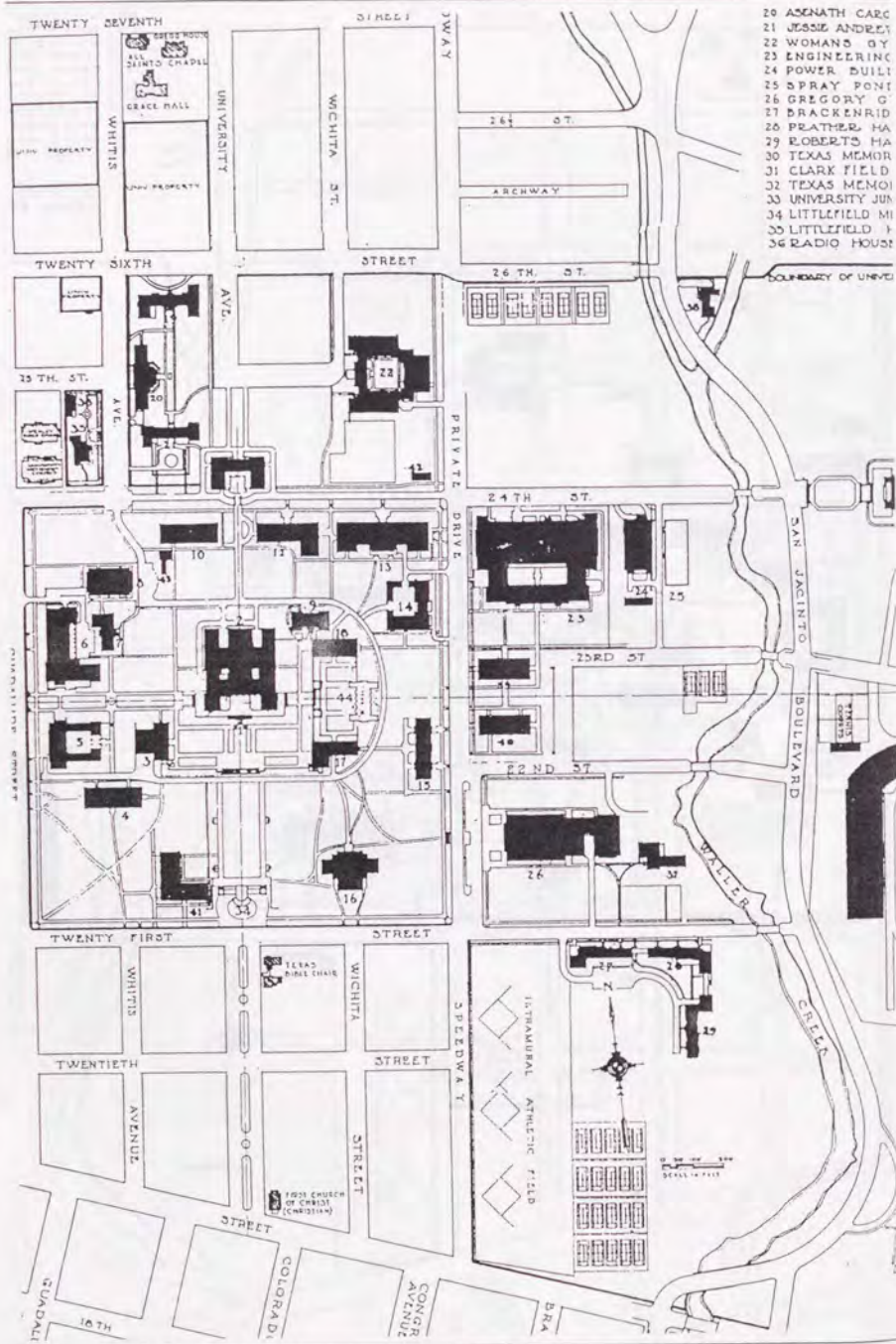
医学部本部正面



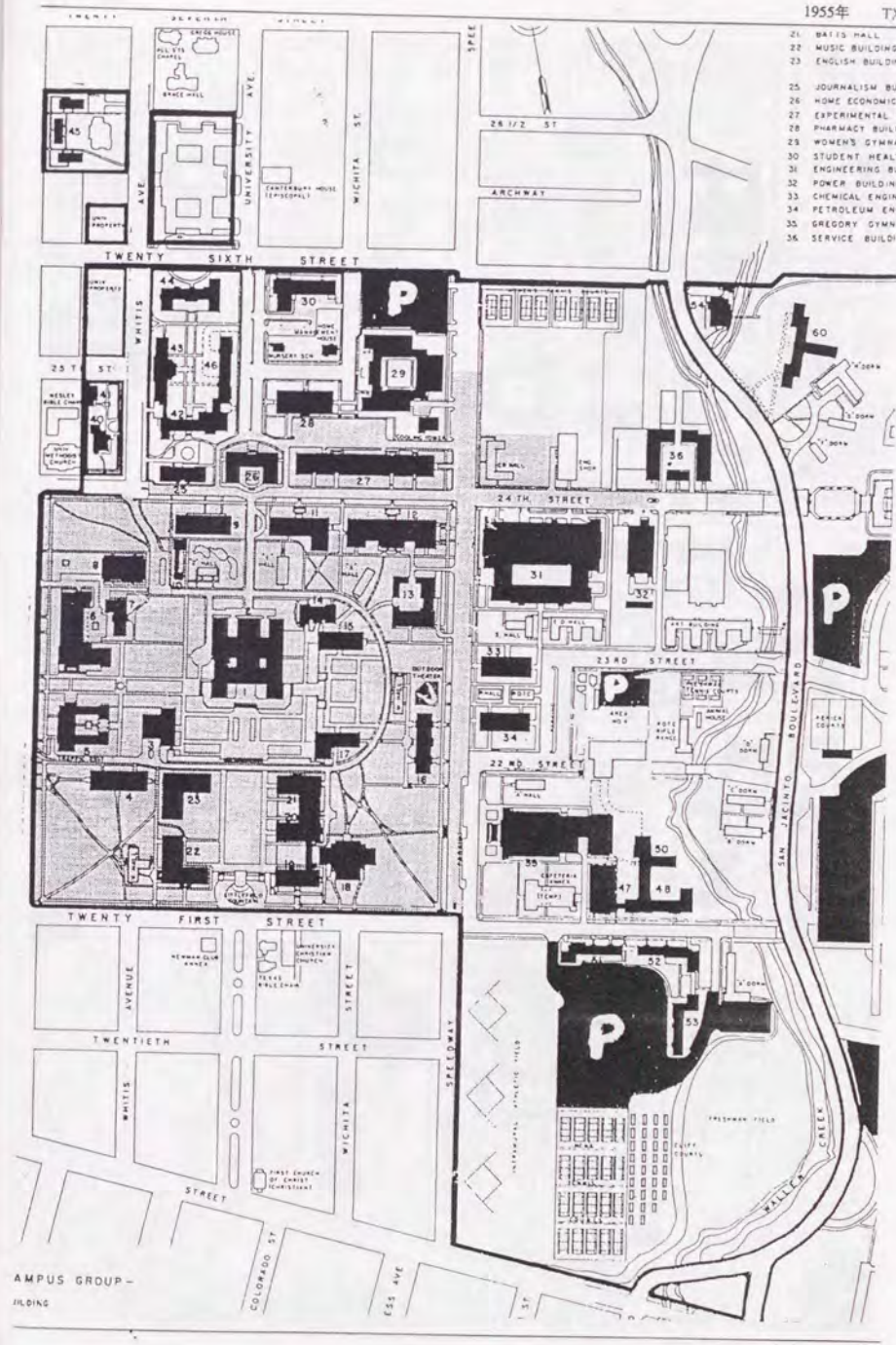
法学部地区







- 20 AGNATH CARG
- 21 JESSE ANDREI
- 22 WOMAN'S GYM
- 23 ENGINEERING
- 24 POWER BUILD
- 25 SPRAY POND
- 26 GREGORY G
- 27 BRACKENRID
- 28 PEATHEAD HA
- 29 ROBERTS HA
- 30 TEXAS MEMOR
- 31 CLARK FIELD
- 32 TEXAS MEMOI
- 33 UNIVERSITY JUN
- 34 LITTLEFIELD MI
- 35 LITTLEFIELD Y
- 36 RADIO HOUSE



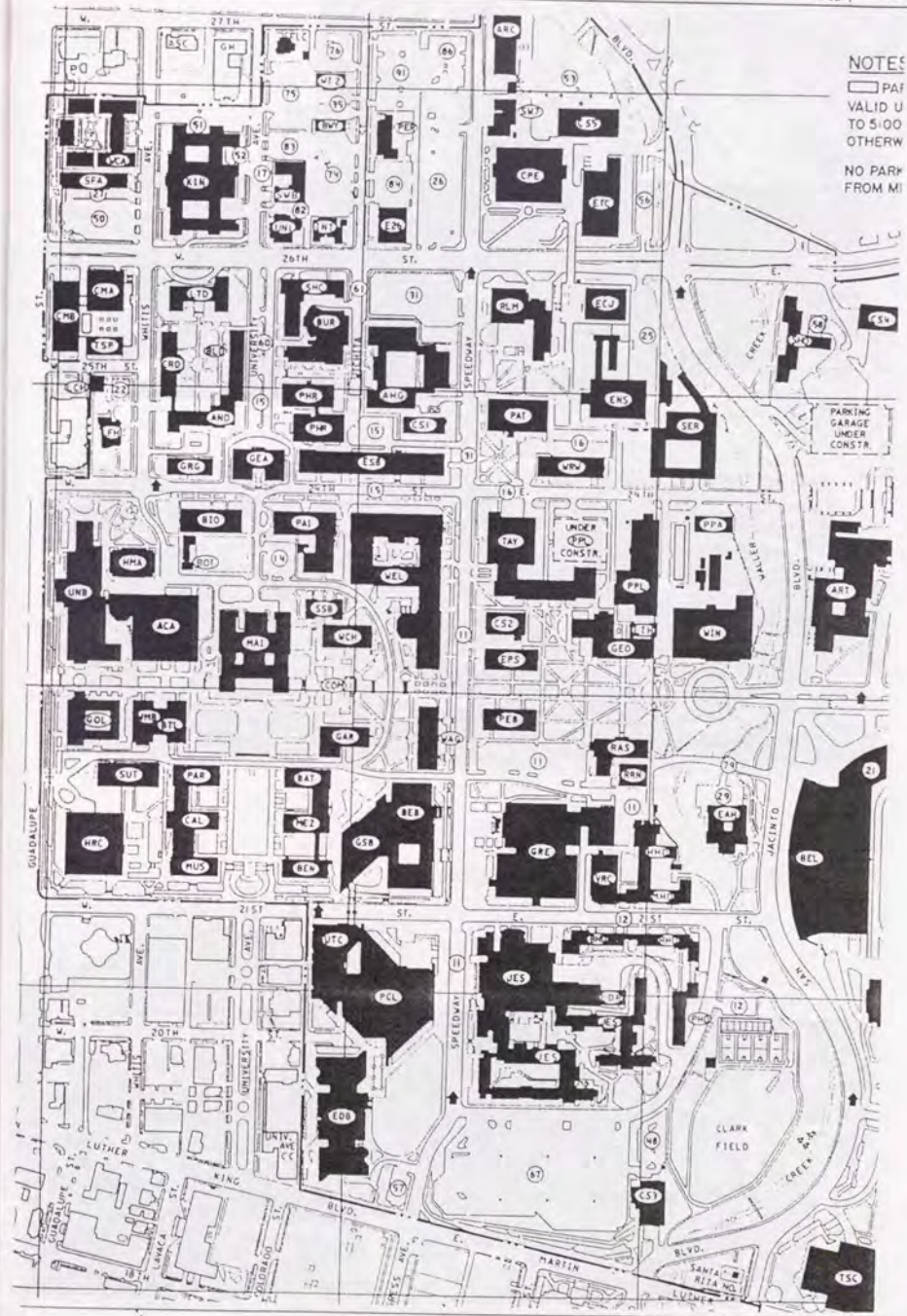
- 21 BATES HALL
- 22 MUSIC BUILDING
- 23 ENGLISH BUILDING
- 25 JOURNALISM BUI
- 26 HOME ECONOMICS
- 27 EXPERIMENTAL S
- 28 PHARMACY BUI
- 29 WOMEN'S GYMNA
- 30 STUDENT HEAL
- 31 ENGINEERING BU
- 32 POWER BUILDING
- 33 CHEMICAL ENGIN
- 34 PETROLEUM ENG
- 35 GREGORY GYMNA
- 36 SERVICE BUILD

AMPUS GROUP - BUILDING





TILE CAMPUS GROUP



1900～04年頃の歴史のコア



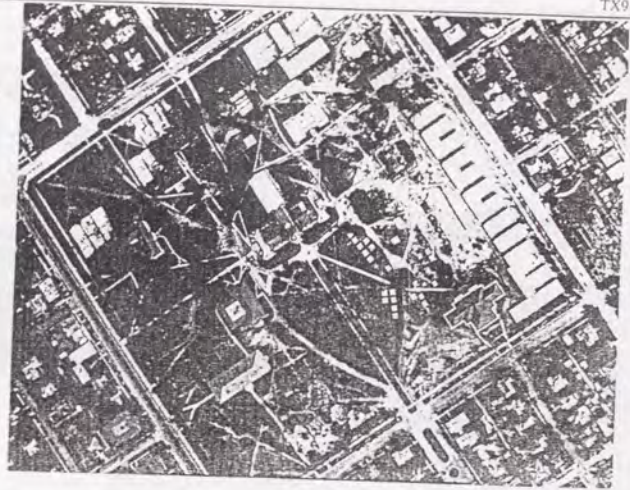
1904年



1904～18年頃の  
オールドメイン



1918年



1933年



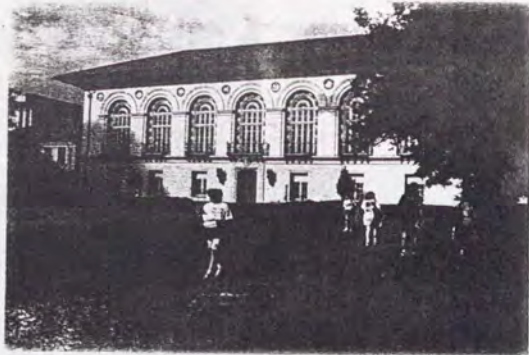
19～20世紀初頭のオールドケミカルラボ (1891～1926)



Bホール (1890～1952)



バトルホール



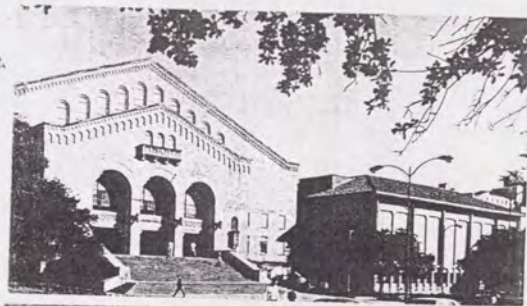
テイラーホール



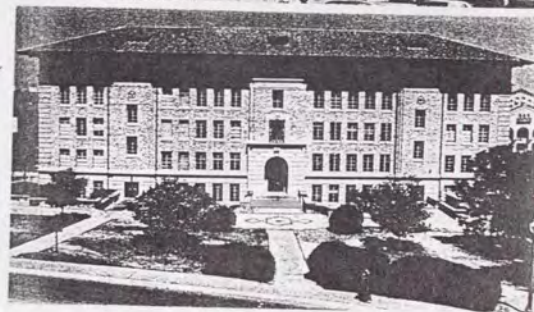
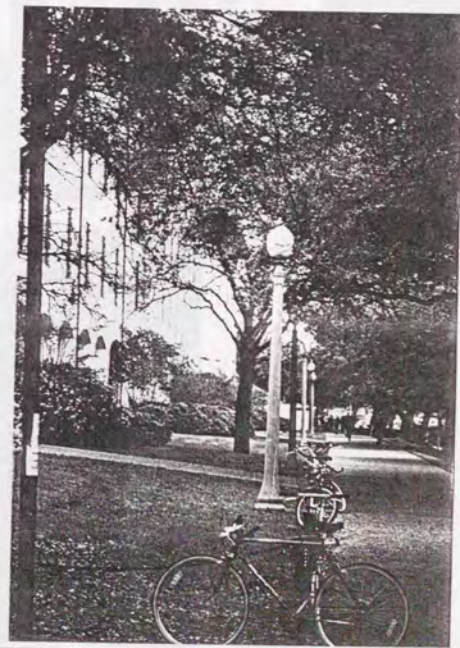
ギャリングホール



グレゴリージム



ワグナーホール

歴史的コア内部の  
環状路沿いの様子



UTタワーと前面広場



同左ポーチから州会議事堂を見る

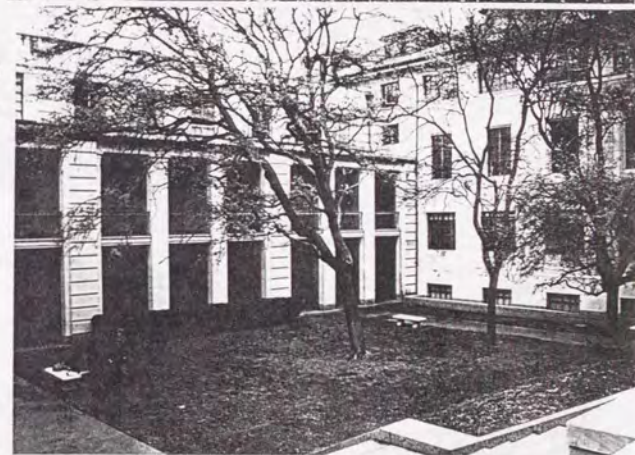
UTタワー正面の大芝生の広場



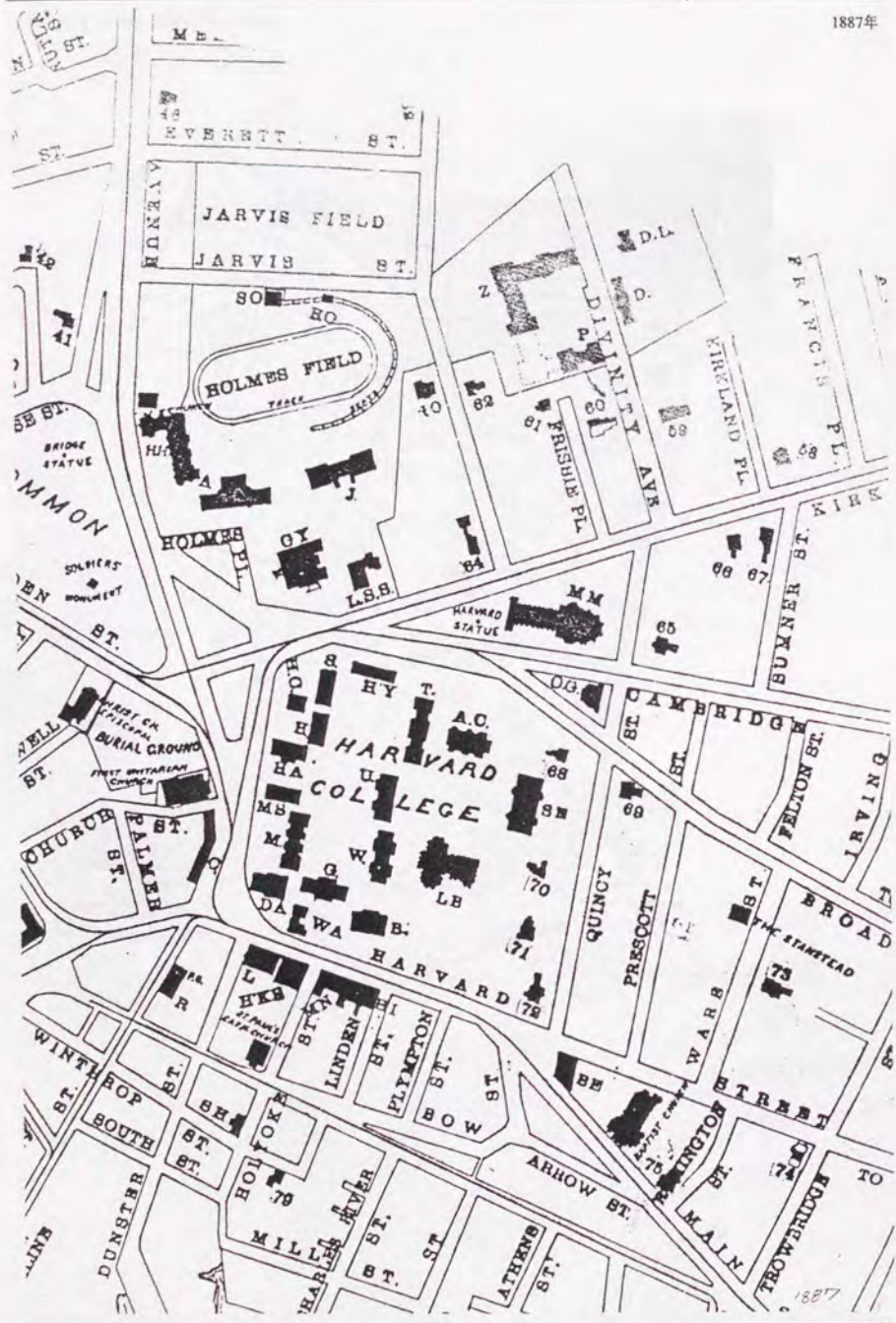
正面広場の一角

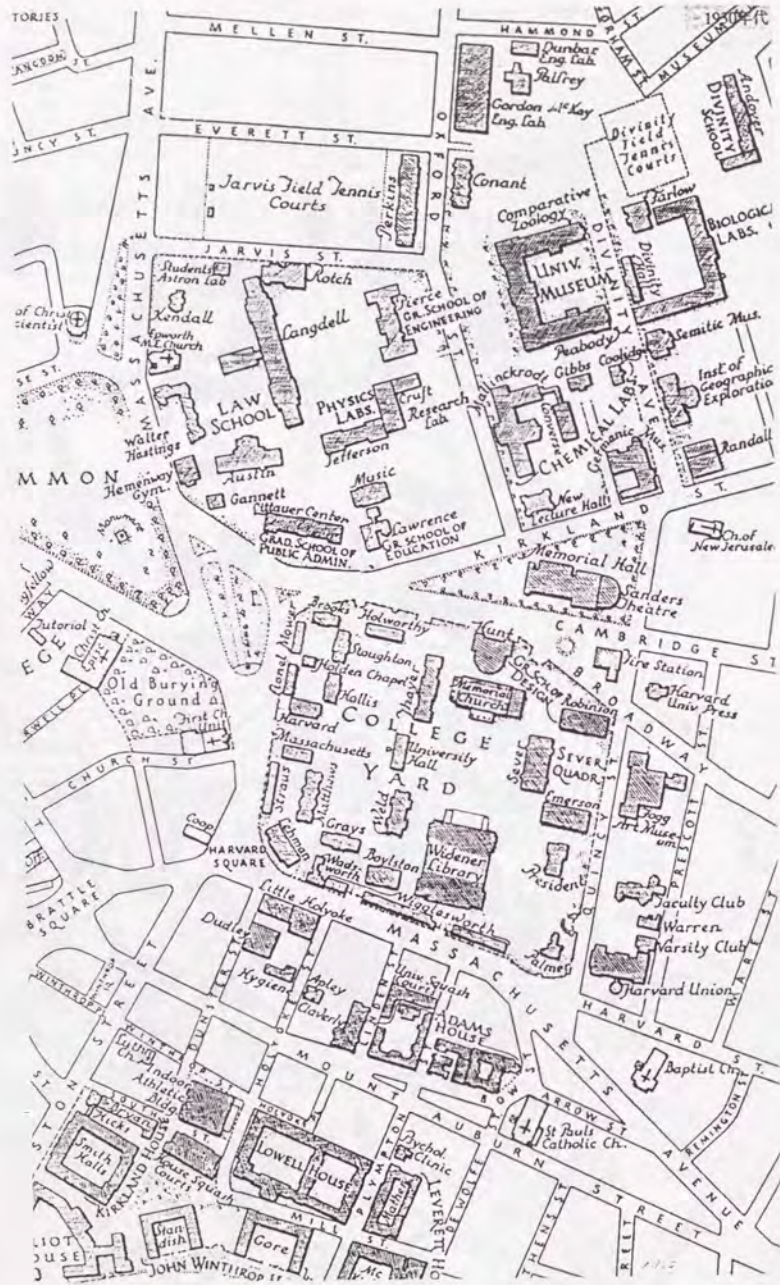


同上広場に面し、そこから一段下ったパツツホールの中庭





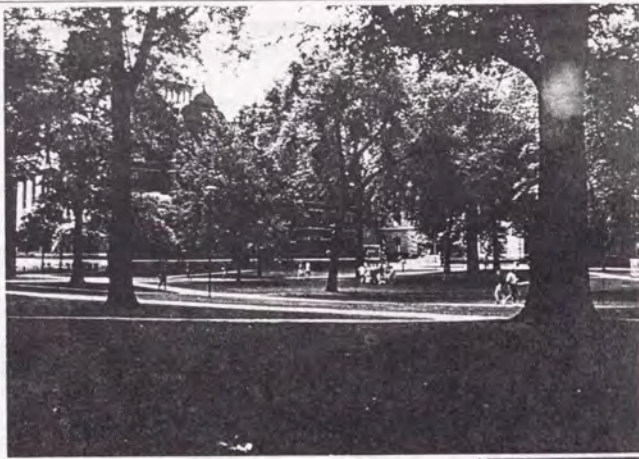




现状 (1992年)



ハーバードヤード内の一角  
左はウェルドホール



ホールデンチャペル越しに  
ホリスホールを見る



19世紀末のハーバードヤード



ノースヤード中央部分の  
現状 右はランゲルホール  
奥はジェファーソンラボ



同地区バスホール  
ヤード内部側



同地区オースチンホールの北側





