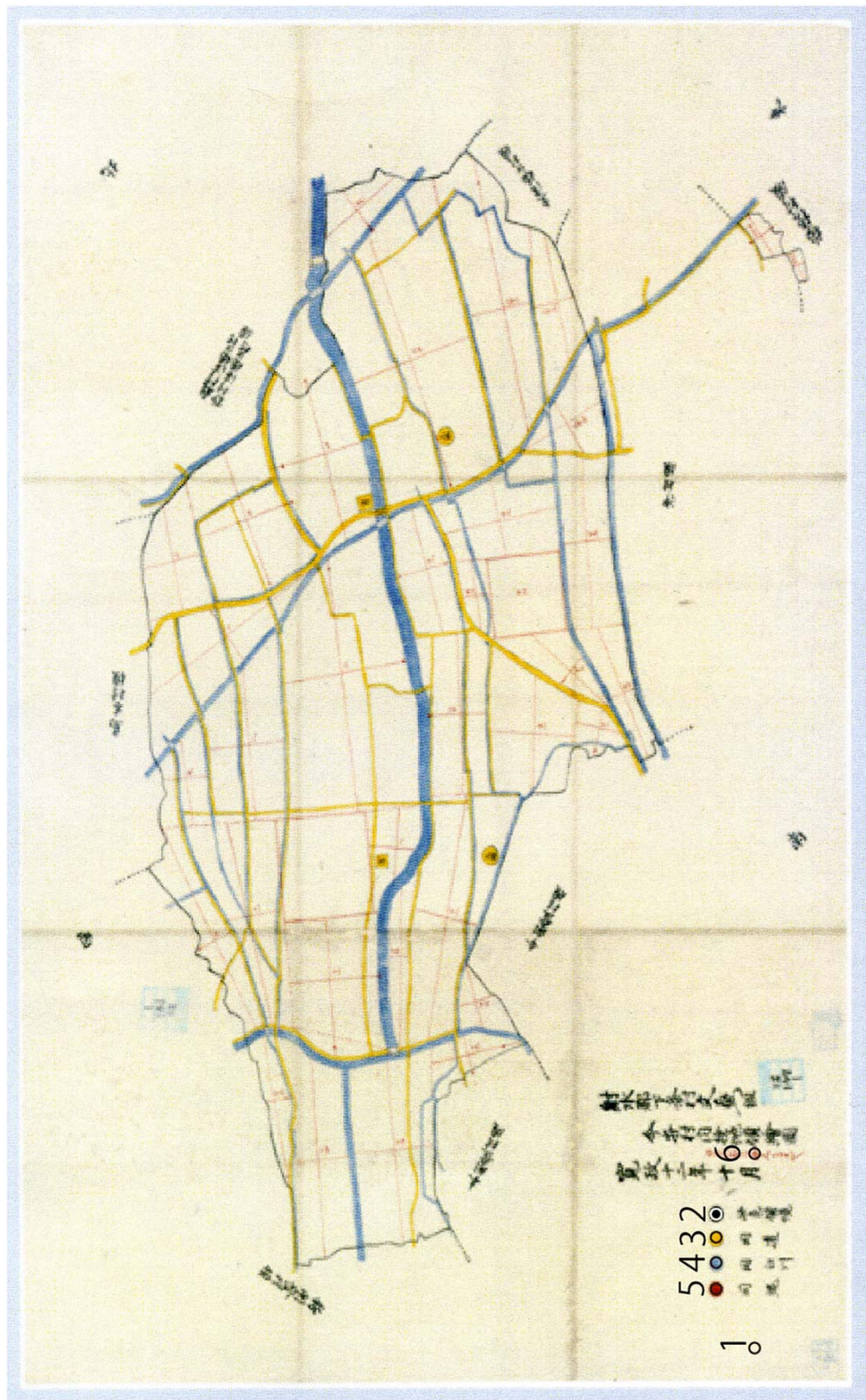


地二51(射水郡今井村内検地領絵図)



射水郡今井村内検地領絵図

地二51

作成年代

1800 年

所蔵機関 射水市新湊博物館

絵図名

ポイントNo. 1

モチーフ

地色

色 紙地

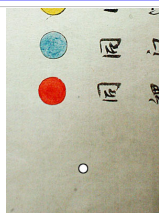
推定色料名 色なし

絵図調査日 2010/11/30

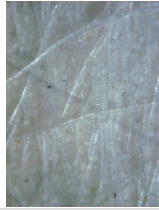
DICNo. 未調査

未調査

絵図(部分)



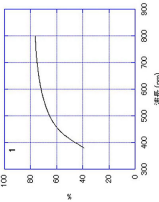
×175(キーエンス)



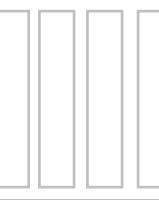
赤外線写真(部分)



可視反射スペクトル



蛍光X線スペクトル



メモ



射水郡今井村内検地領絵図

地二51

作成年代

1800 年

所蔵機関 射水市新湊博物館

ポイントNo. 2

モチーフ

色見本(領境)

色 黒色

推定色料名 墨か

絵図調査日 2010/11/30

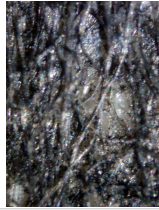
DICNo. 未調査

未調査

絵図(部分)



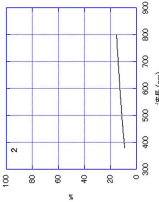
×175(キーエンス)



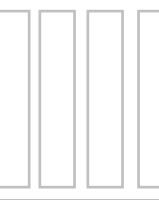
赤外線写真(部分)



可視反射スペクトル



蛍光X線スペクトル



メモ



射水郡今井村内検地領絵図

地二51

作成年代

1800 年

所蔵機関 射水市新湊博物館

ポイントNo. 3

モチーフ

色見本(道)

色 黄色

推定色料名 藤黄か

絵図調査日 2010/11/30

DICNo. 未調査

未調査

絵図(部分)



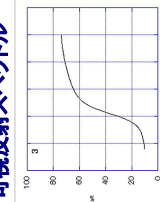
×175(キーエンス)



赤外線写真(部分)



可視反射スペクトル



蛍光X線スペクトル



メモ



地二51

射水郡今井村内検地領絵図

作成年代

1800 年

所蔵機関

射水市新湊博物館

絵図名

ポイントNo. 4

モチーフ 色見本(江川)

色 青色

推定色料名 藍+胡粉か

DICNo. 未調査

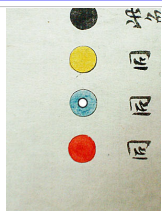
絵図調査日 2010/11/30

画像なし

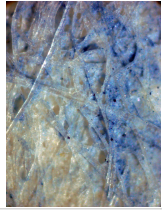
2010/11/30測定

未調査

絵図(部分)



×100(ピーク)

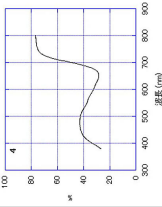


×175(キーエンス)

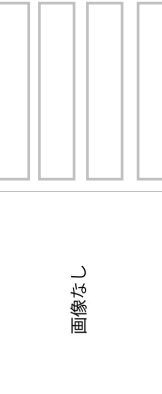


赤外線写真(部分)

可視反射スペクトル



蛍光X線スペクトル



メモ



絵図名

地二51

射水郡今井村内検地領絵図

作成年代

1800 年

所蔵機関

射水市新湊博物館

ポイントNo. 5

モチーフ 色見本(縄)

色 赤色

推定色料名 朱(辰砂)か

DICNo. 未調査

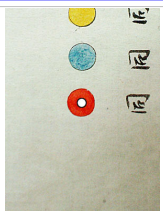
絵図調査日 2010/11/30

画像なし

2010/11/30測定

未調査

絵図(部分)



×100(ピーク)

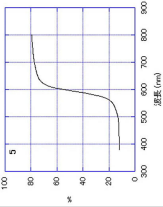


×175(キーエンス)

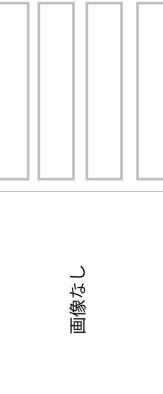


赤外線写真(部分)

可視反射スペクトル



蛍光X線スペクトル



メモ



絵図名

地二51

射水郡今井村内検地領絵図

作成年代

1800 年

所蔵機関

射水市新湊博物館

ポイントNo. 6

モチーフ 赤文字

色 赤色

推定色料名 朱(辰砂)か

DICNo. 未調査

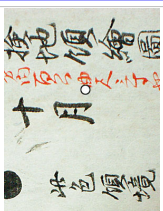
絵図調査日

画像なし

2010/11/30測定

未調査

絵図(部分)



×100(ピーク)

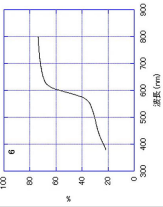


×175(キーエンス)

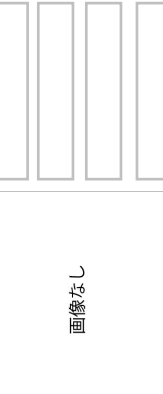


赤外線写真(部分)

可視反射スペクトル



蛍光X線スペクトル



メモ



絵図名 地二19 射水郡見取絵図 作成年代 1808 年 所蔵機関 射水市新湊博物館

ポイントNo. 1 モチーフ モチーフ 地色 紙地 色 推定色料名 色なし 未調査 2010/12/01 絵図調査日 未調査

絵図(部分) 赤外線写真(部分) ×100(ピーク) ×175(キーエンス) 画像なし 未調査 画像なし 未調査 可視反射スペクトル 2010/12/01測定 蛍光X線スペクトル 未調査

絵図名 地二19 射水郡見取絵図 作成年代 1808 年 所蔵機関 射水市新湊博物館

ポイントNo. 2 モチーフ 海 色 青色 推定色料名 藍か 未調査 2010/12/01 絵図調査日 未調査

肉眼で青色、可視反射分光スペクトルは、indigoを主成分とする染料の特徴を示していることから、藍と推定した。

絵図(部分) 赤外線写真(部分) ×100(ピーク) ×175(キーエンス) 画像なし 未調査 画像なし 未調査 可視反射スペクトル 2010/12/01測定 蛍光X線スペクトル 未調査

絵図名 地二19 射水郡見取絵図 作成年代 1808 年 所蔵機関 射水市新湊博物館

ポイントNo. 4 モチーフ 道 色 赤色 推定色料名 朱(辰砂)か 未調査 2010/12/01 絵図調査日 未調査

肉眼で赤色、可視反射分光スペクトルは、辰砂の特徴を示していることから、朱(辰砂)と推定した。

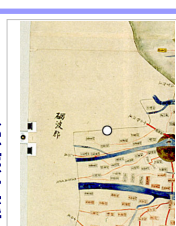
絵図(部分) 赤外線写真(部分) ×100(ピーク) ×175(キーエンス) 画像なし 未調査 画像なし 未調査 可視反射スペクトル 2010/12/01測定 蛍光X線スペクトル 未調査

絵図名 **作成年代** **所蔵機関**

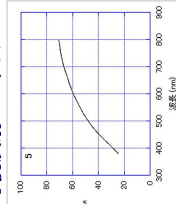
ポイントNo. **モチーフ** **推定色料名**

絵図調査日 **色** **DICNo.**

肉眼で黒色を確認したことから、墨と推定した。

絵図(部分) 

×100(ピーク) **×175(キーエンス)**

赤外線写真(部分) **可視反射スペクトル** 


蛍光X線スペクトル **メモ**

絵図名 **作成年代** **所蔵機関**

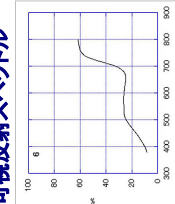
ポイントNo. **モチーフ** **推定色料名**

絵図調査日 **色** **DICNo.**

肉眼で緑色を確認。可視反射分光スペクトルは、indigoを主成分とする染料の特徴を示していることから、藍と藤黄の混色と推定した。

絵図(部分) 

×100(ピーク) **×175(キーエンス)**

赤外線写真(部分) **可視反射スペクトル** 

蛍光X線スペクトル **メモ**

絵図名 **作成年代** **所蔵機関**

ポイントNo. **モチーフ** **推定色料名**

絵図調査日 **色** **DICNo.**

肉眼で薄青色を確認したことから、藍と胡粉の混色と推定した。

絵図(部分) 

×100(ピーク) **×175(キーエンス)**

赤外線写真(部分) **可視反射スペクトル** 

蛍光X線スペクトル **メモ**

絵図名 **作成年代** **所蔵機関**

ポイントNo. **モチーフ**

色 **推定色料名**

絵図調査日 **DICNo.**

肉眼で黄色を確認。黄色系染料の可能性から、藤黄と推定した。

絵図(部分) **×100(ピーク)** **×175(キーエンス)**

画像なし
 画像なし
 画像なし

赤外線写真(部分) **可視反射スペクトル**

画像なし

蛍光X線スペクトル

画像なし

メモ

絵図名 **作成年代** **所蔵機関**

ポイントNo. **モチーフ**

色 **推定色料名**

絵図調査日 **DICNo.**

肉眼で桃色を確認。可視反射分光スペクトルは、辰砂の特徴を示していることから、朱(辰砂)と胡粉の混色と推定した。

絵図(部分) **×100(ピーク)** **×175(キーエンス)**

画像なし
 画像なし
 画像なし

赤外線写真(部分) **可視反射スペクトル**

画像なし

蛍光X線スペクトル

画像なし

メモ

絵図名 **作成年代** **所蔵機関**

ポイントNo. **モチーフ**

色 **推定色料名**

絵図調査日 **DICNo.**

肉眼で灰青色を確認。可視反射分光スペクトルは、indigoを主成分とする染料との特徴を示していることから、藍と墨の混色と推定した。

絵図(部分) **×100(ピーク)** **×175(キーエンス)**

画像なし
 画像なし
 画像なし

赤外線写真(部分) **可視反射スペクトル**

画像なし

蛍光X線スペクトル

画像なし

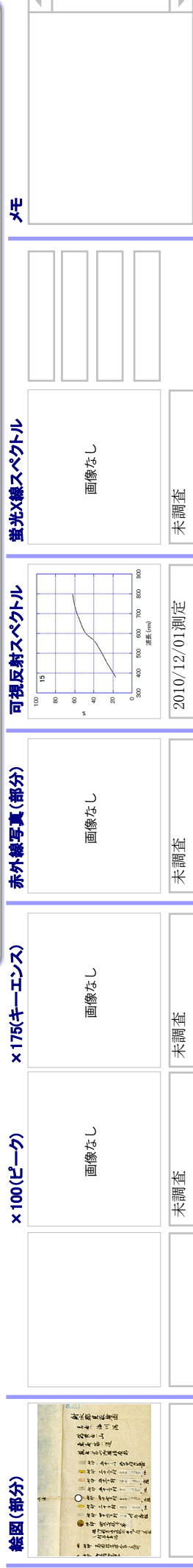
メモ

絵図名 **作成年代** **所蔵機関**

ポイントNo. **モチーフ** **色** **推定色料名**

絵図調査日 **DICNo.**

肉眼で桃色を確認。可視反射分光スペクトルは、辰砂の特徴を示していることから、朱（辰砂）と胡粉の混色と推定した。



絵図名 **作成年代** **所蔵機関**

ポイントNo. **モチーフ** **色** **推定色料名**

絵図調査日 **DICNo.**

肉眼で黄色を確認。黄色系染料の可能性を示していることから、藤黄と推定した。

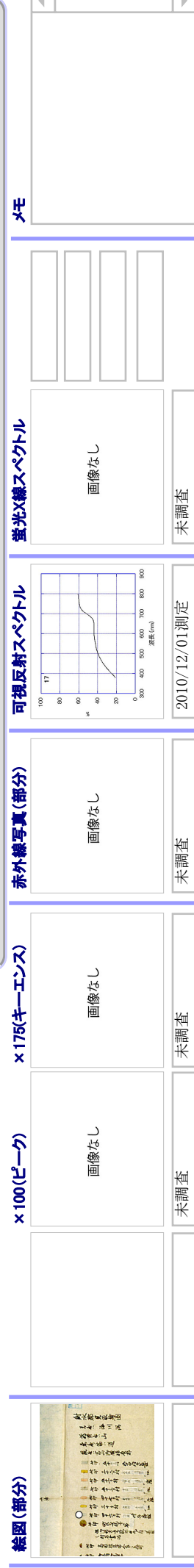


絵図名 **作成年代** **所蔵機関**

ポイントNo. **モチーフ** **色** **推定色料名**

絵図調査日 **DICNo.**

肉眼で薄青色を確認。可視反射分光スペクトルは、indigoを主成分とする染料の特徴を示していることから、藍と推定した。

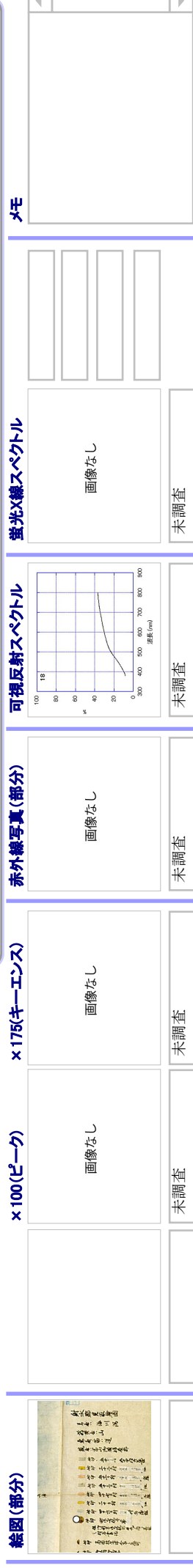


絵図名 **作成年代** **所蔵機関**

ポイントNo. **モチーフ** **色見本** **推定色料名**

絵図調査日 **DICNo.**

肉眼で灰緑色を確認。蛍光X線分析は無反応主に少量の微量のPb・Ca・Hg・Cu・Zn・As・Fe元素が検出、可視反射分光スペクトルは、indigo系染料とは異なるスペクトルの特徴を示していることから、不明と推定した。



絵図名 **作成年代** **所蔵機関**

ポイントNo. **モチーフ** **色見本** **推定色料名**

絵図調査日 **DICNo.**

肉眼で灰緑色を確認。蛍光X線分析は無反応主に少量の微量のPb・Ca・Hg・Cu・Zn・As・Fe元素が検出、可視反射分光スペクトルは、indigo系染料とは異なるスペクトルの特徴を示していることから、不明と推定した。

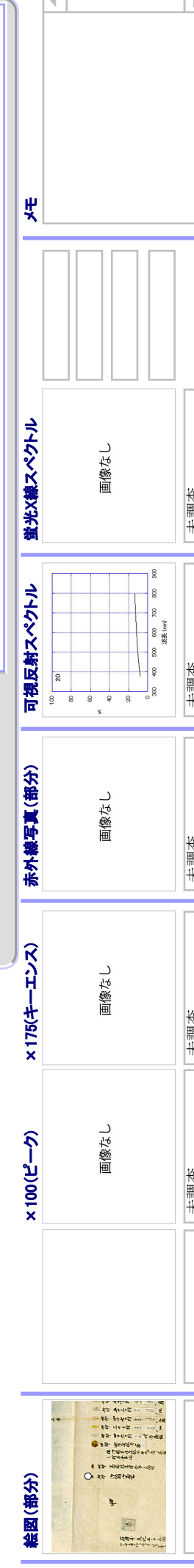


絵図名 **作成年代** **所蔵機関**

ポイントNo. **モチーフ** **色見本** **推定色料名**

絵図調査日 **DICNo.**

肉眼で黒色を確認したことから、墨と推定した。



絵図名

地二19

射水郡見取絵図

作成年代

1808

所蔵機関

射水市新湊博物館

ポイントNo.

21

モチーフ

島(赤)

色

赤色

推定色料名

ベンガラか

絵図調査日

2010/12/01

肉眼で赤色を確認。可視反射分光スペクトルは、辰砂とは異なるスペクトルの特徴を示していることから、ベンガラの可能性があると推定した。

絵図(部分)



×100(ピーク)

画像なし

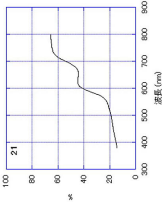
未調査

赤外線写真(部分)

画像なし

未調査

可視反射スペクトル



未調査

蛍光X線スペクトル

画像なし

未調査

メモ

絵図名

地二19

射水郡見取絵図

作成年代

1808

所蔵機関

射水市新湊博物館

ポイントNo.

22

モチーフ

婦負郡(灰色)

色

灰色

推定色料名

不明

絵図調査日

2010/12/01

肉眼で灰色を確認。

絵図(部分)



×100(ピーク)

画像なし

未調査

赤外線写真(部分)

画像なし

未調査

可視反射スペクトル



未調査

蛍光X線スペクトル

画像なし

未調査

メモ