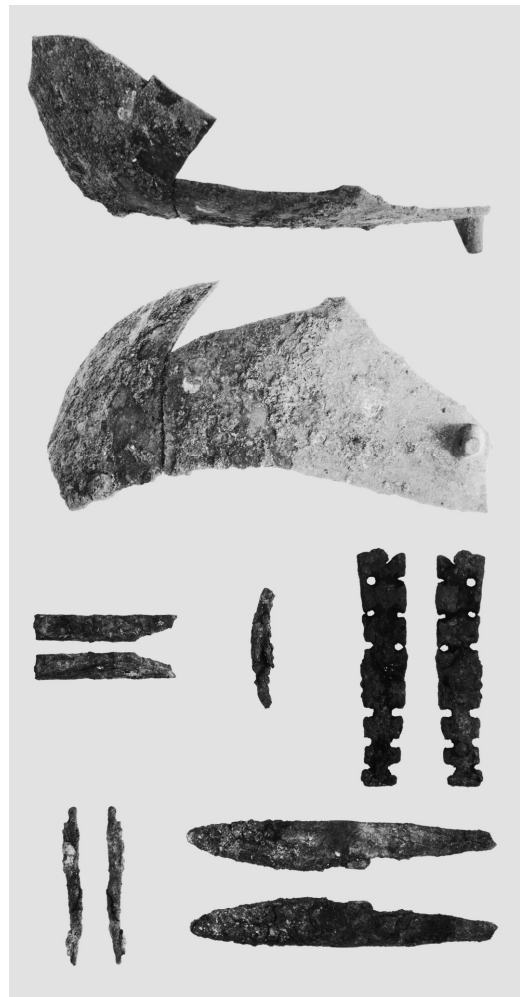


9号竖穴埋土（左上の剥片石器は 1/2、他は 1/3）

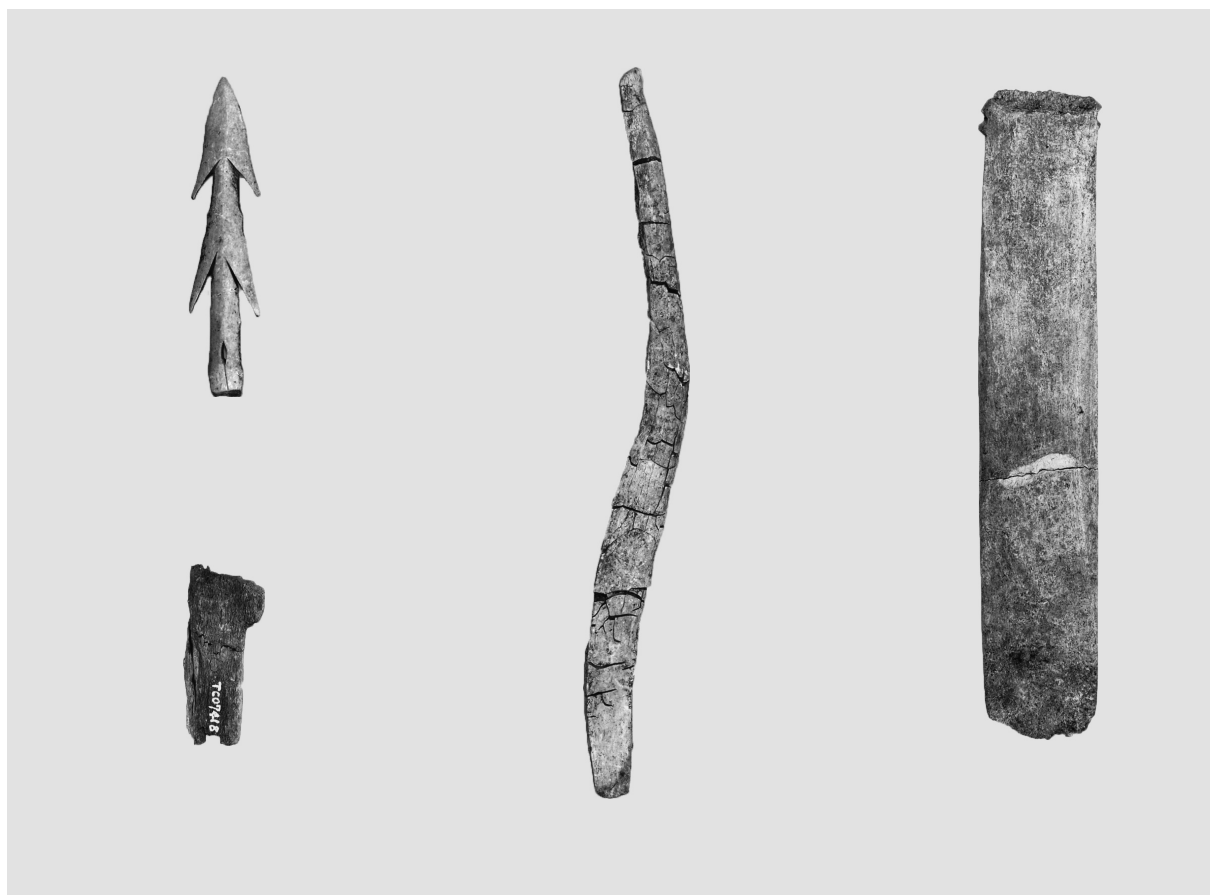


9c 号竖穴床面 (1/2)

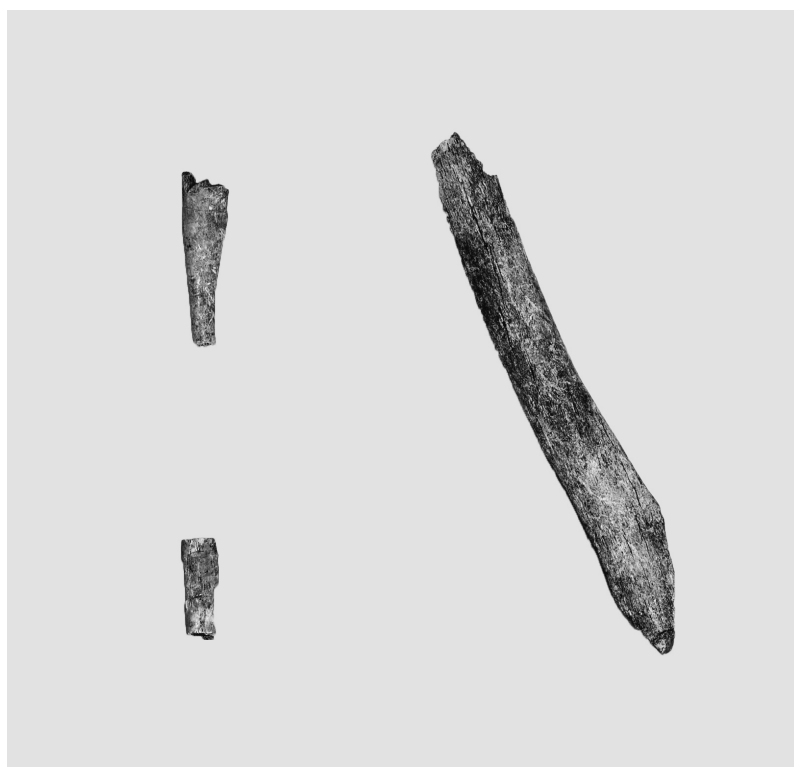


9号竖穴埋土（上の鉄鍋は 1/3、他は 1/2）

PL.40 9号竖穴出土骨角器



9c号竖穴床面 (1/2)



9a号竖穴床面 (1/2)



9a号ないし 9b号竖穴床面 (1/2)



1 10a号竖穴 骨塚 a (西側)



2 10a号竖穴 骨塚 a (東側)



1 10a号竖穴 土器出土状况



2 10a号竖穴 遺物出土状况





1 10c号竖穴 遺物出土状況



2 10c号竖穴 礫群等出土状況

PL.44 10号竖穴

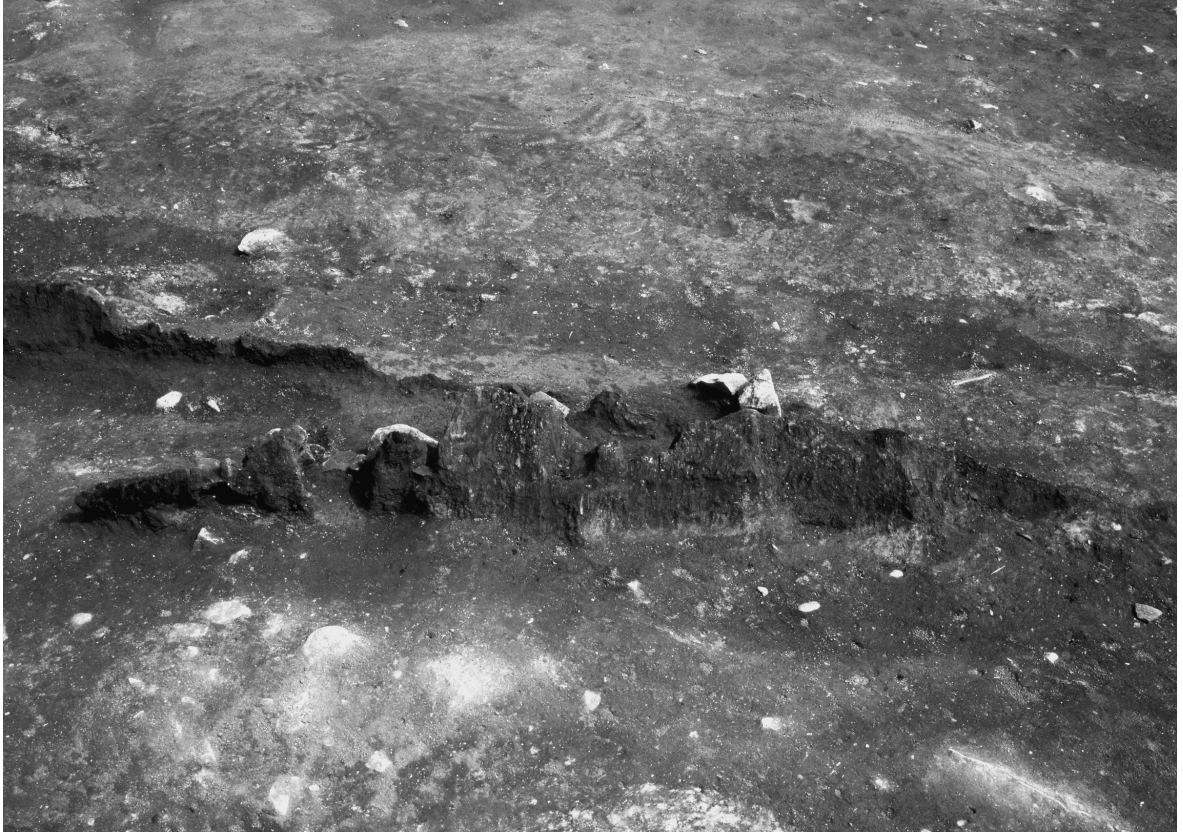


1 10号竖穴 炉c



2 10号竖穴 壁際炭化材列 (10c号)





1 10号竖穴 壁際炭化材列 (10a号・10c号)



2 10号竖穴 壁際炭化材列 (10a号・10c号)



1 10号竖穴 壁際炭化材列 (10c号)



2 10号竖穴