

地震予知研究ノート No.3

佃 為成

(東京大学地震研究所 地震地殻変動観測センター)

2008年9月

目次

		ページ
前兆現象の研究のための観測点	佃 為成	3～11
前兆現象研究観測点の概要（1995年～2008年）	佃 為成	12～38
兵庫県猪名川町井戸水温上昇変化	佃 為成	39～40
東海地方の水温上昇変化	佃 為成	41～42
2004年紀伊半島沖地震（M7.4）の前兆的水温変化と地殻変動	佃 為成	43～49
2008年四川大地震（M8.0）と海潮温泉の水温上昇変化	佃 為成	50～51
温泉の電気伝導度測定	佃 為成	52～53
和歌山観測所地電位観測	佃 為成	54～61
樹木電位観測	佃 為成	62～72
井戸水電位観測	佃 為成	73
亀岡市の井戸水の濁り	佃 為成	74～75
静岡市中島下水浄化センター内地下水観測点設置の手続き	佃 為成	76～81
焼津市大富小学校内地下水観測点設置の手続き	佃 為成	82～87

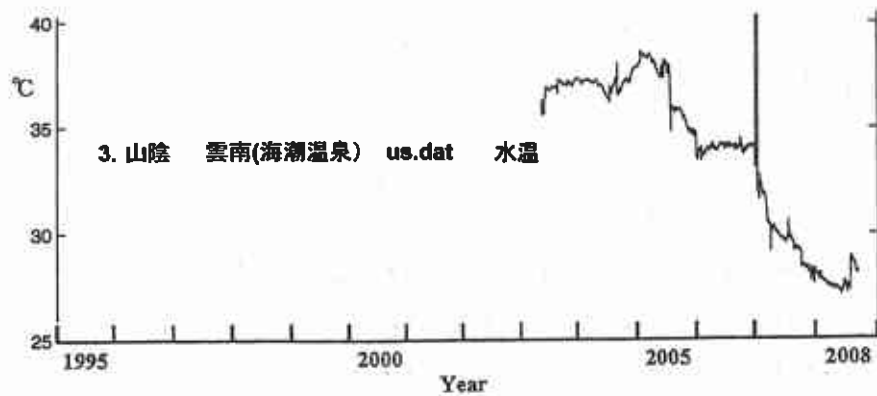
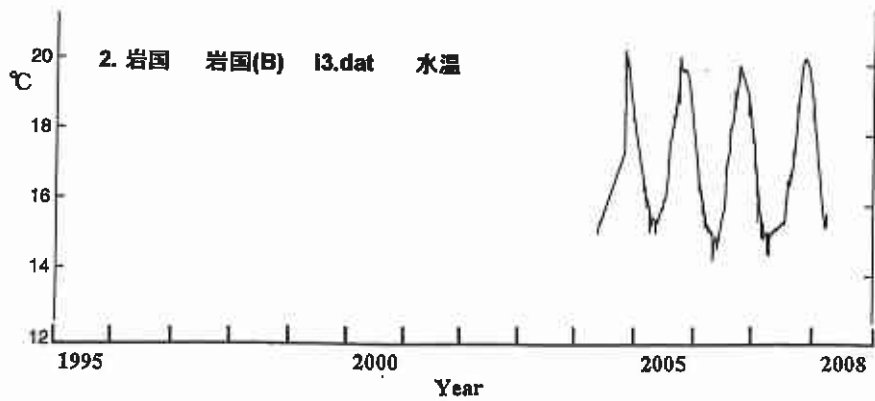
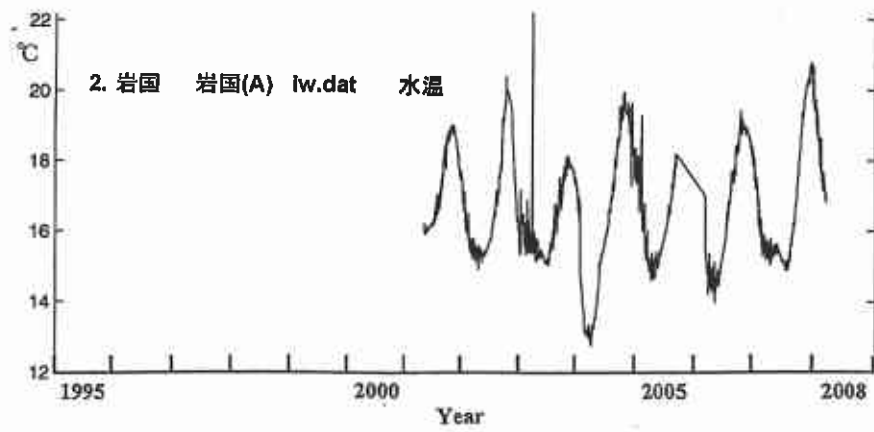
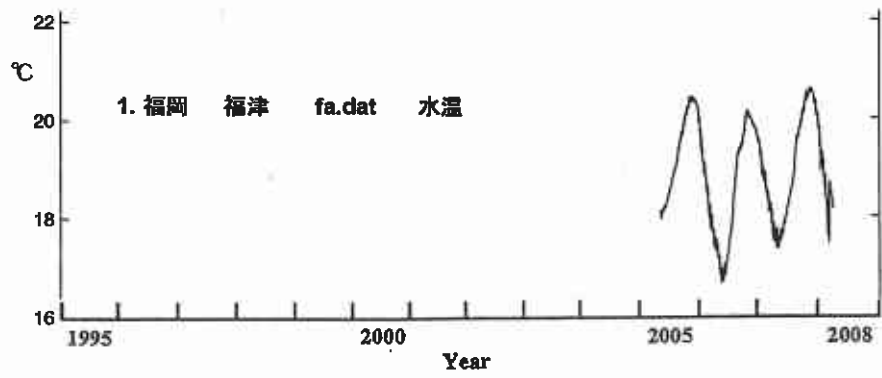
淡路市ぬるゆ温泉地下水観測点設置の手続き	個 為成	88
重点観測点について	個 為成	89～91
付録：地下水化学分析結果および試料一覧		92～106
付録：水温・水位データグラフ一覧（抜粋）		107～118

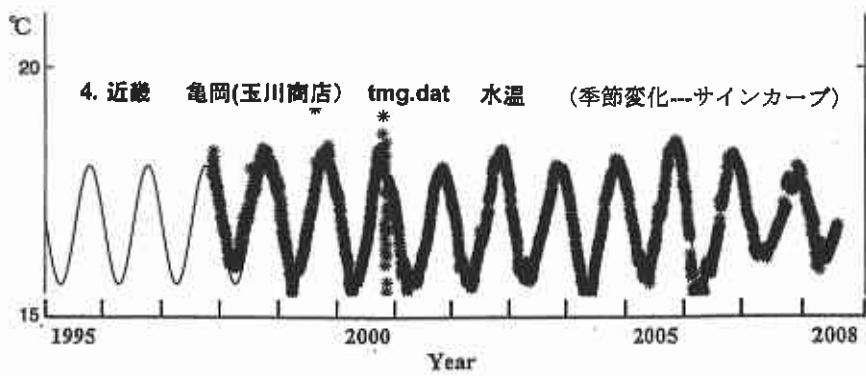
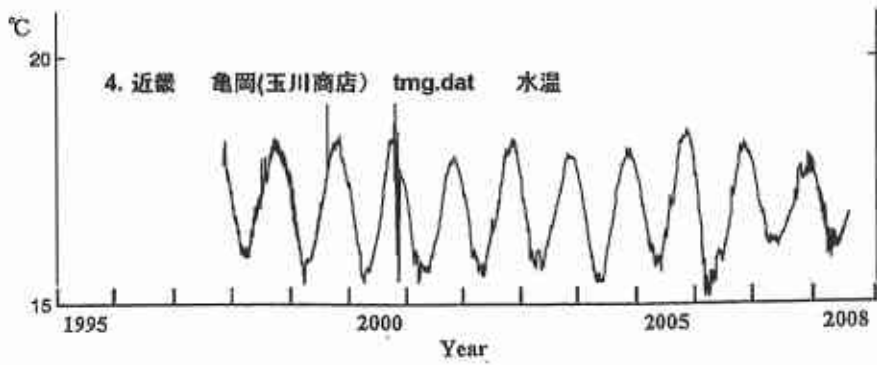
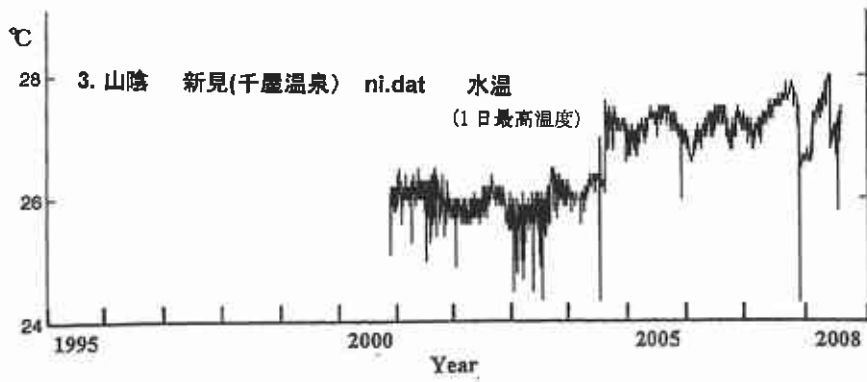
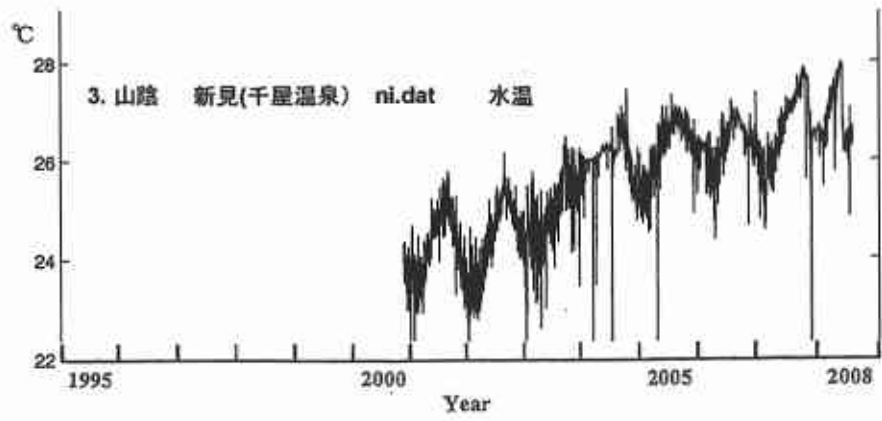
付録：水温・水位データグラフ一覧

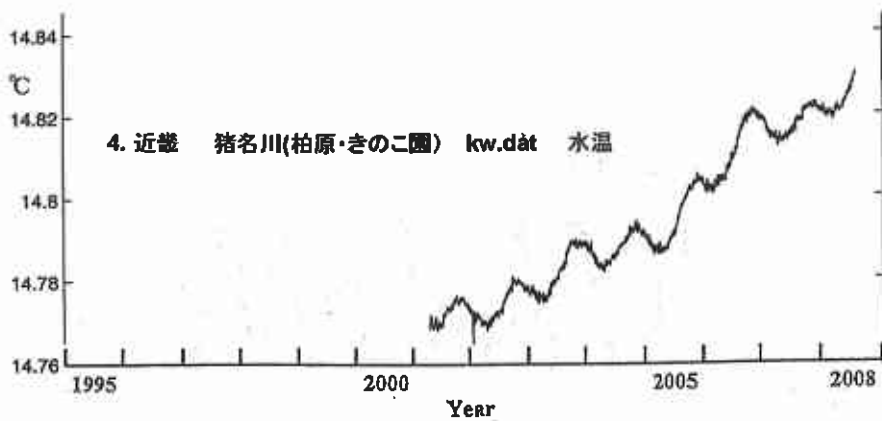
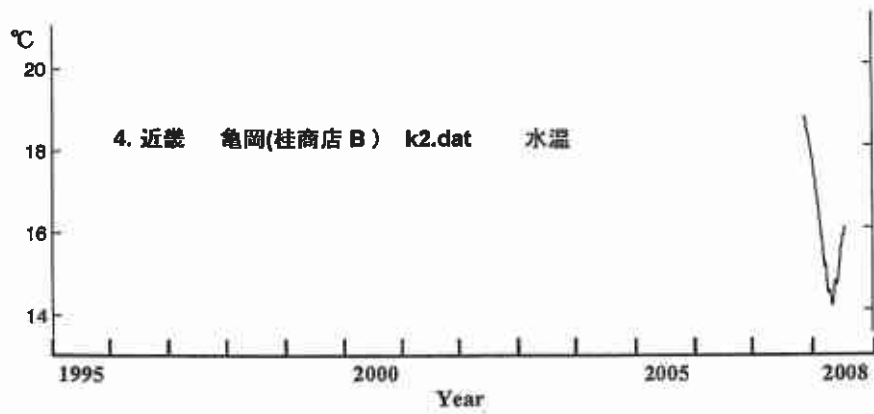
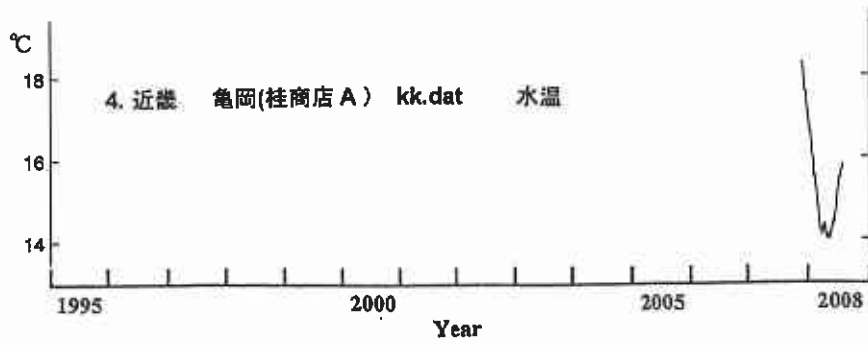
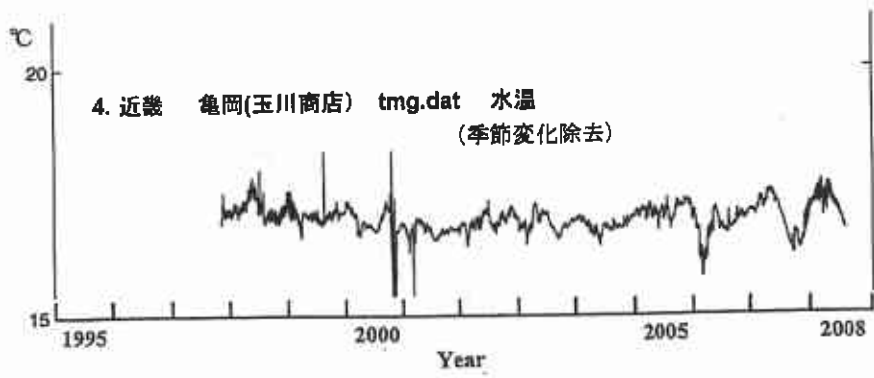
佃 為成

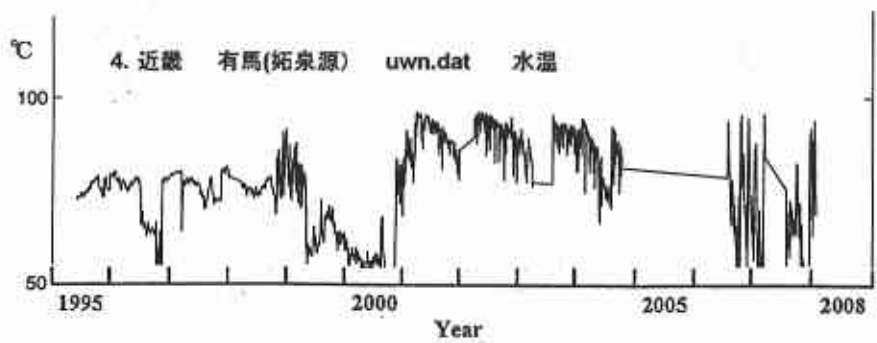
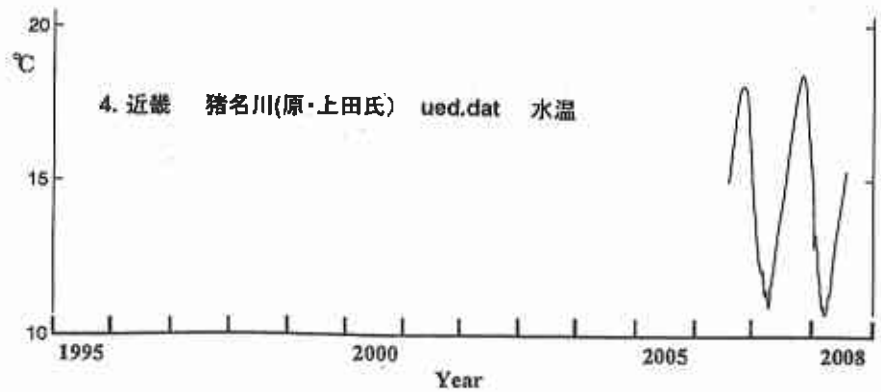
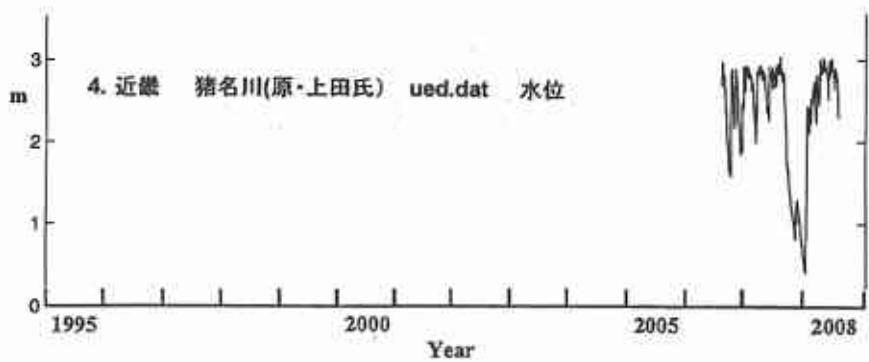
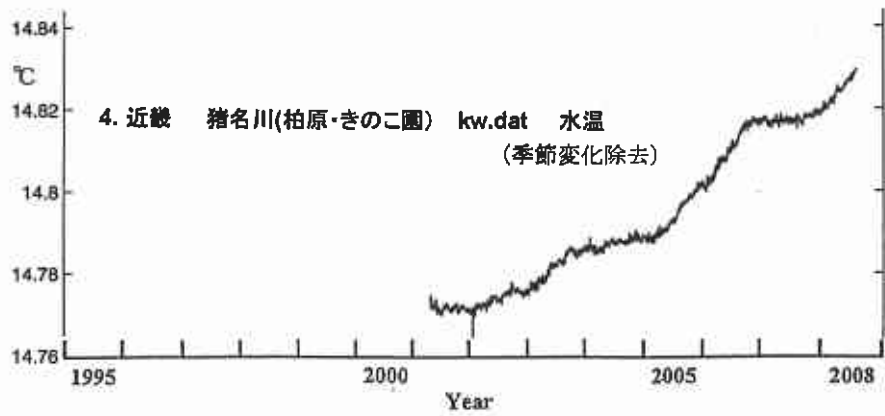
水位・水温データのグラフは、原則として1日平均値。ただし、他の温泉の汲み上げに伴う擾乱を押さえるため、新潟の出湯温泉・川上および出湯温泉・中喜屋では10日移動平均値。1日のうちの最大値や季節変化を除去したグラフもある。

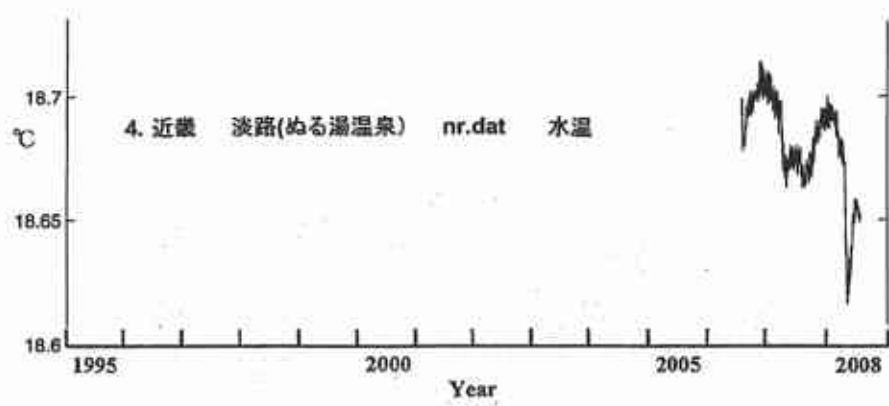
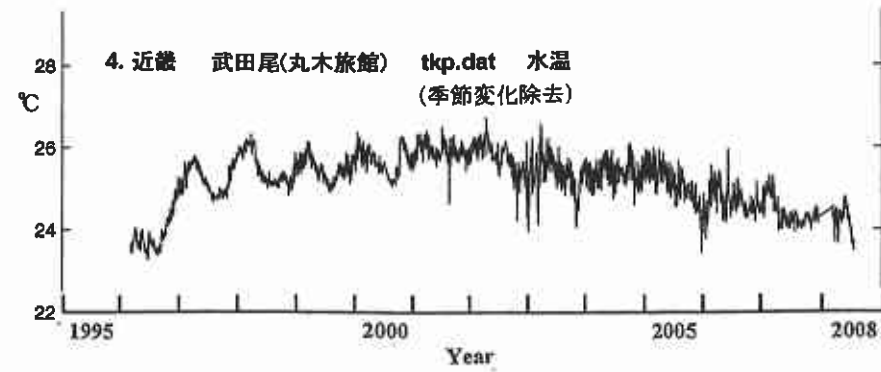
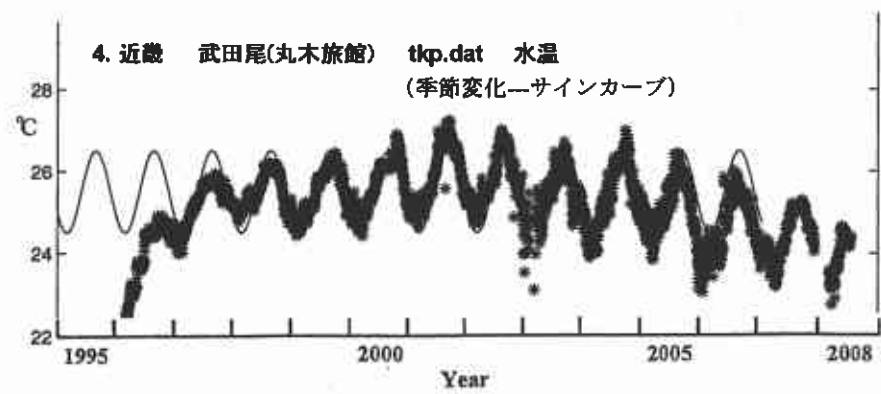
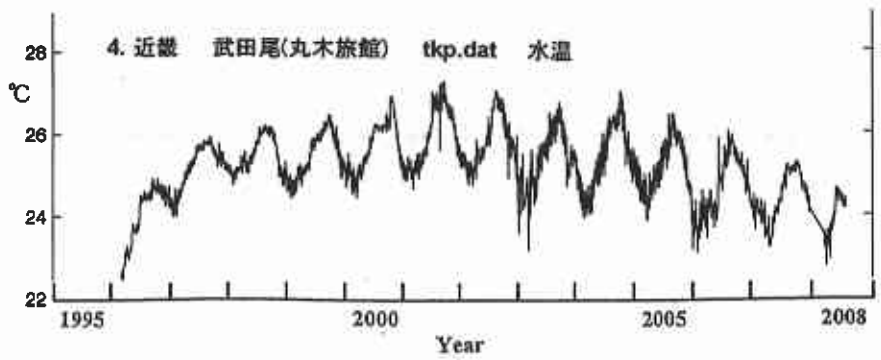
1. 福岡	福津	fa.dat	水温
2. 岩国	岩国(A)	iw.dat	水温
	岩国(B)	i3.dat	水温
3. 山陰	雲南(海潮温泉)	us.dat	水温
	新見(千屋温泉)	ni.dat	水温
4. 近畿	亀岡(玉川商店)	tmg.dat	水温
	亀岡(桂商店A)	kk.dat	水温
	亀岡(桂商店B)	k2.dat	水温
	猪名川(柏原・きのこ園)	knw2.dat	水温・気温
	猪名川(原・上田氏)	ued.dat	水位・水温
	有馬(妬泉源)	uwn.dat	水温
	武田尾	tkp.dat	水温
5. 南海	淡路(ぬる湯温泉)	nr.dat	水温
	本宮	hn.dat	水温
	那智勝浦	kt.dat	水温
	湯川	yk.dat	水温
	古座川(杉生)	kz.dat	水温
	古座川(ぼたん荘)	bt.dat	水温
	串本	ks.dat	水温
	潮岬(和田)	wa.dat	水位・水温
	潮岬(林)	ha.dat	水位・水温
	潮岬(林)	ha2.dat	水位・水温
6. 東海	焼津(大富小・深井戸)	o4.dat o7.dat	水温
	静岡(中島・井戸)	n4.dat	水温
	沼津	nz.dat	水温
	伊勢原	is.dat	水温
8. 長野	白馬(倉下の湯)	krs.dat	水温
9. 新潟	阿賀野(出湯温泉・川上)	kawa.dat	水温
	阿賀野(出湯温泉・中喜屋)	naka.PRN	水位
	阿賀野(出湯温泉・中喜屋)	naka.dat	水温

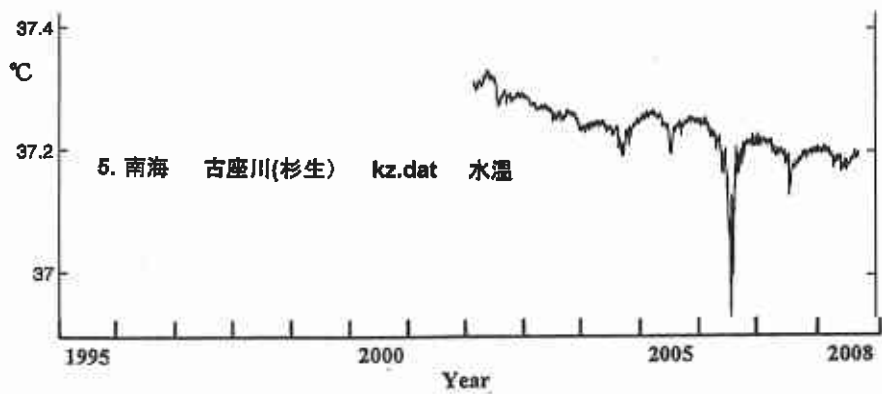
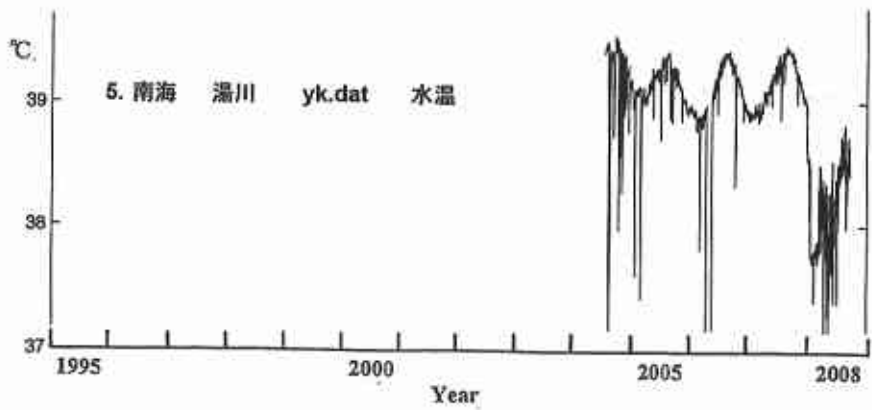
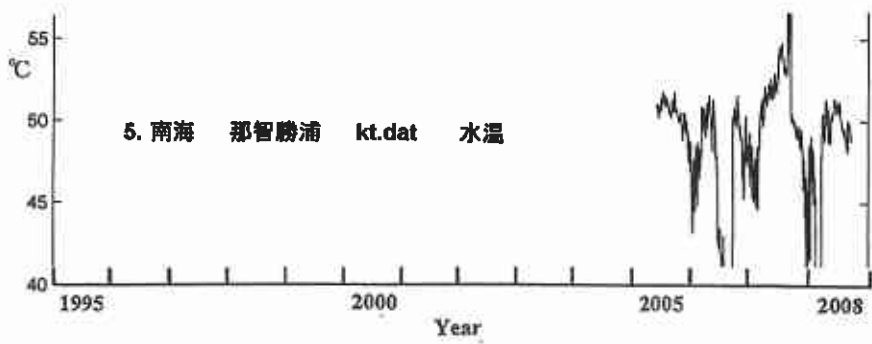
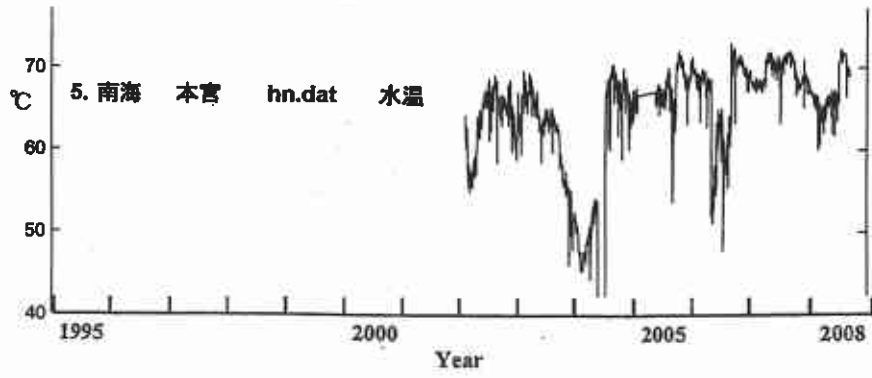


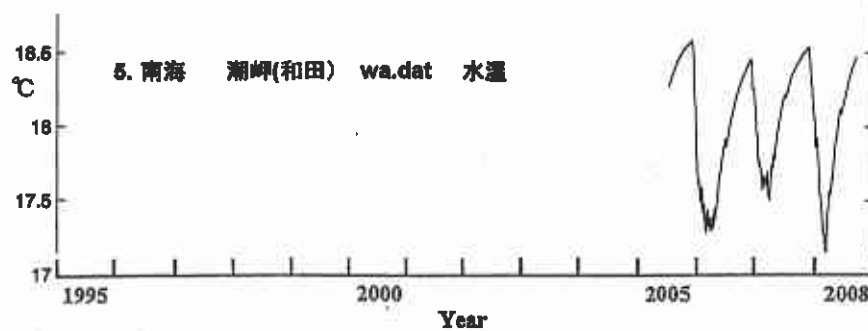
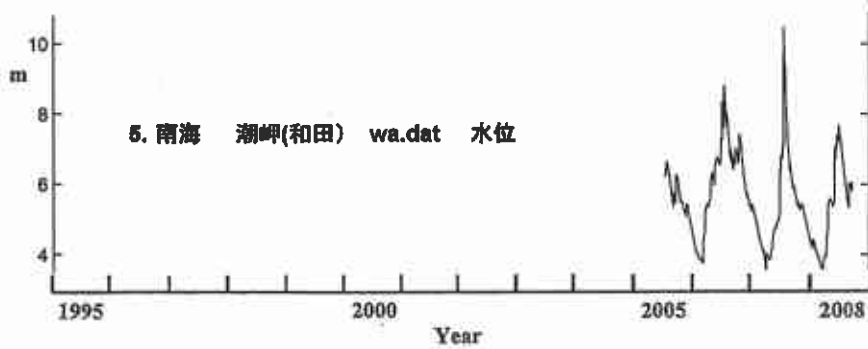
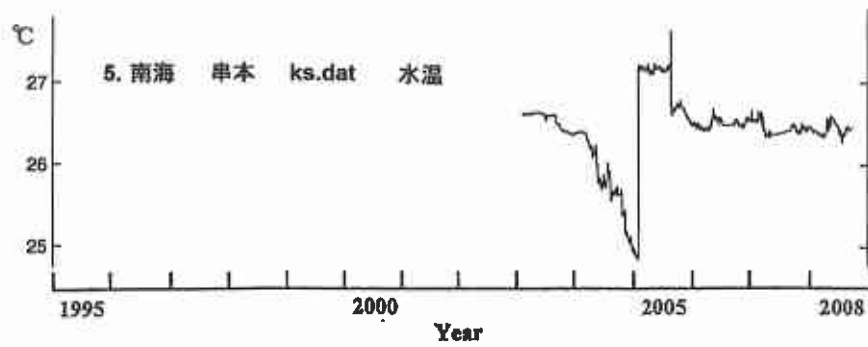
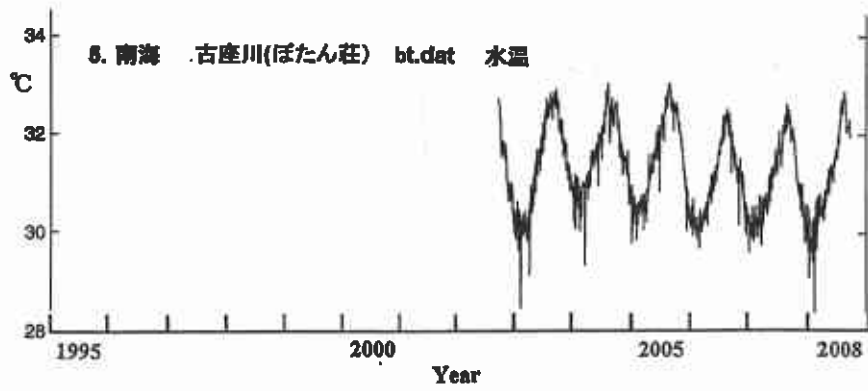


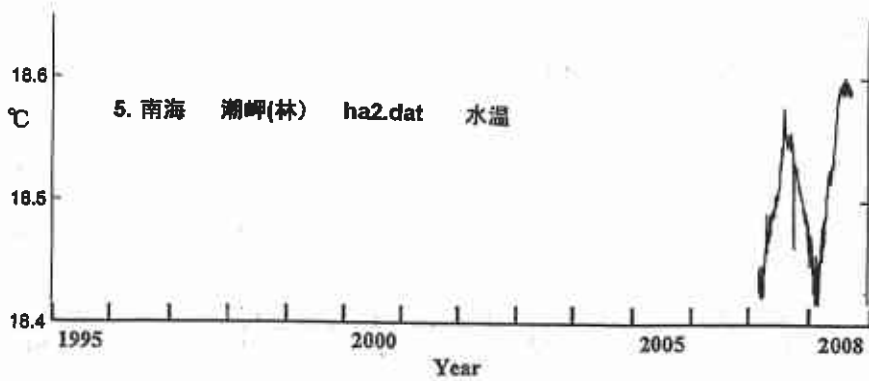
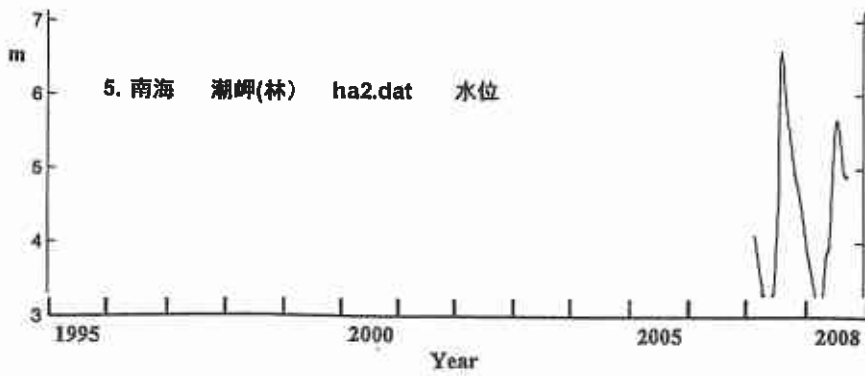
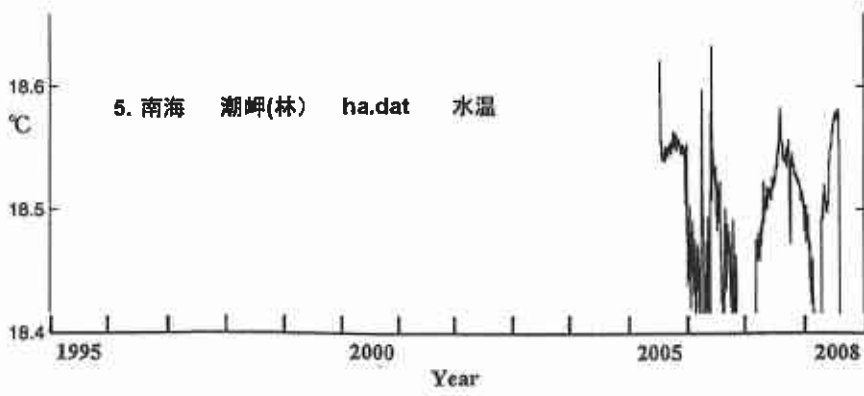
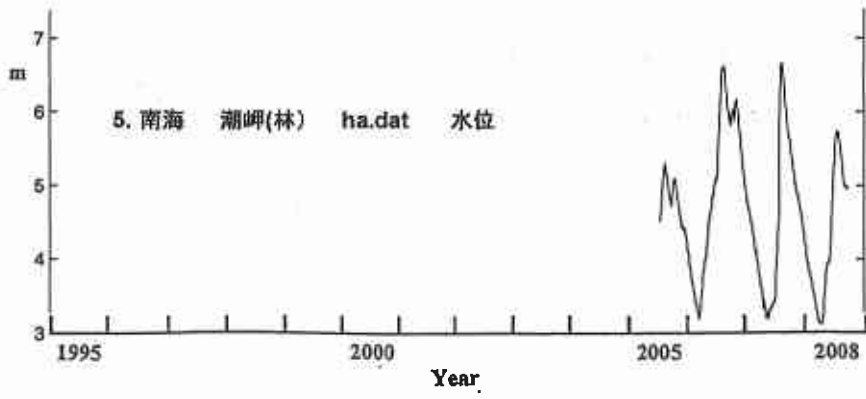


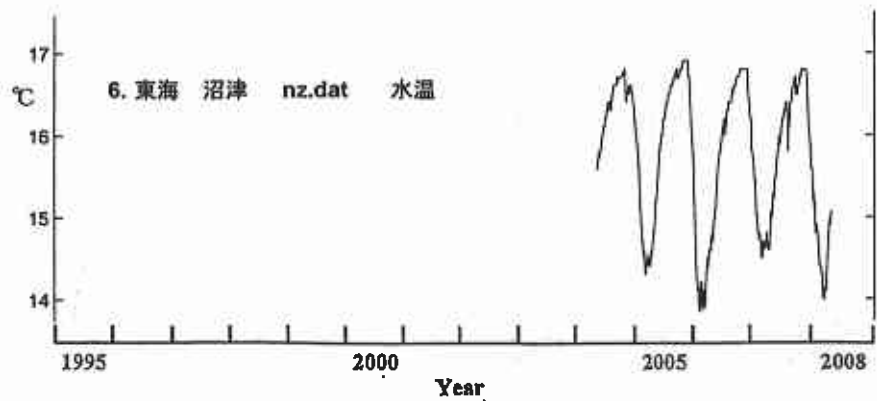
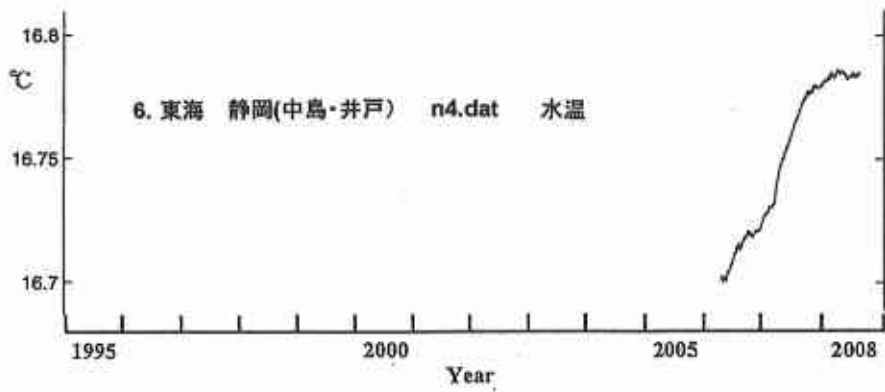
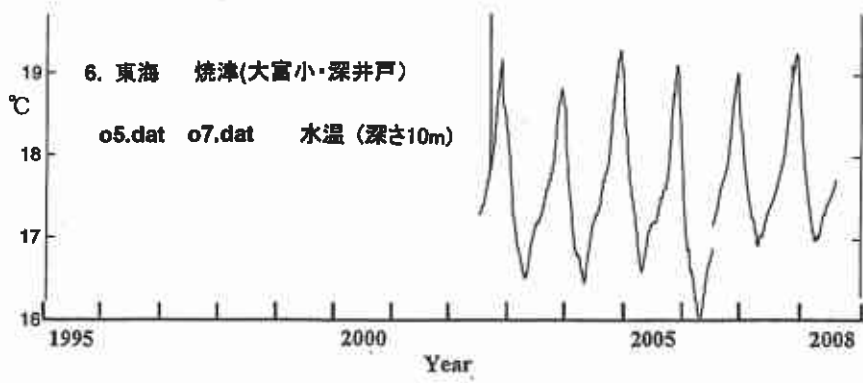
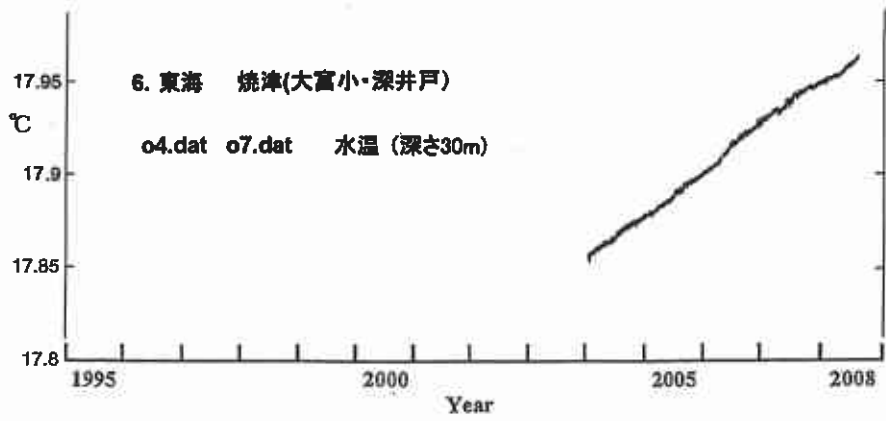


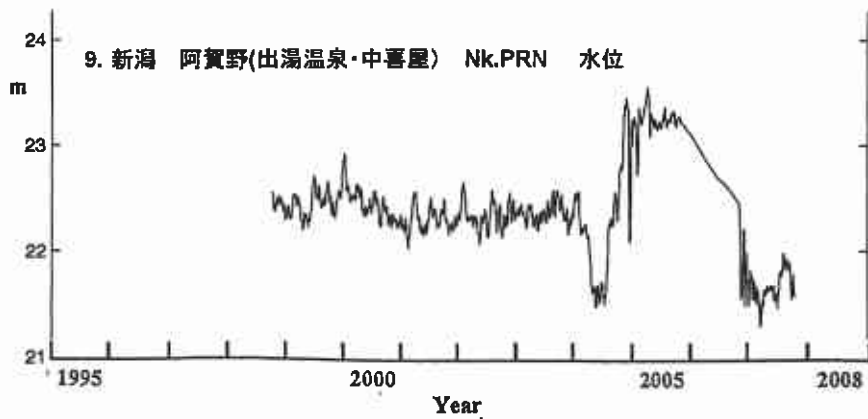
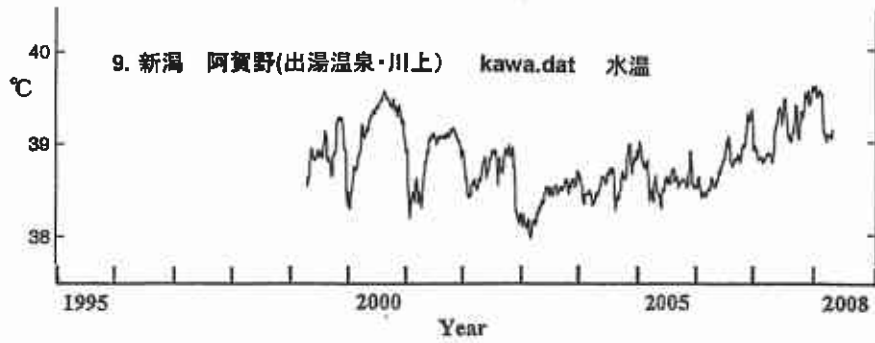
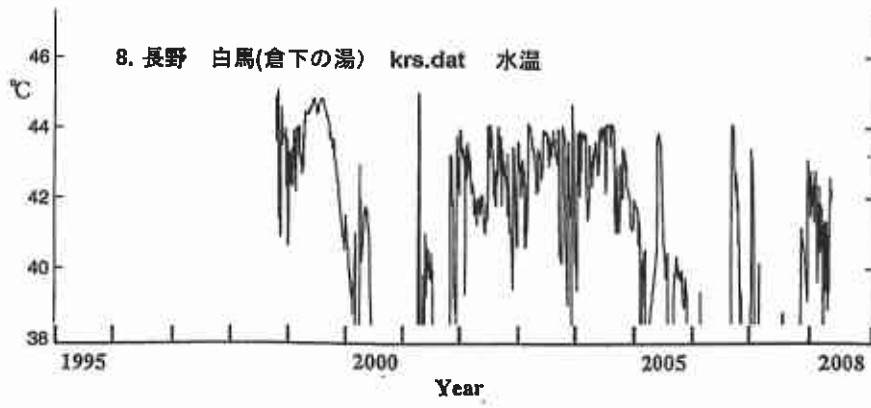
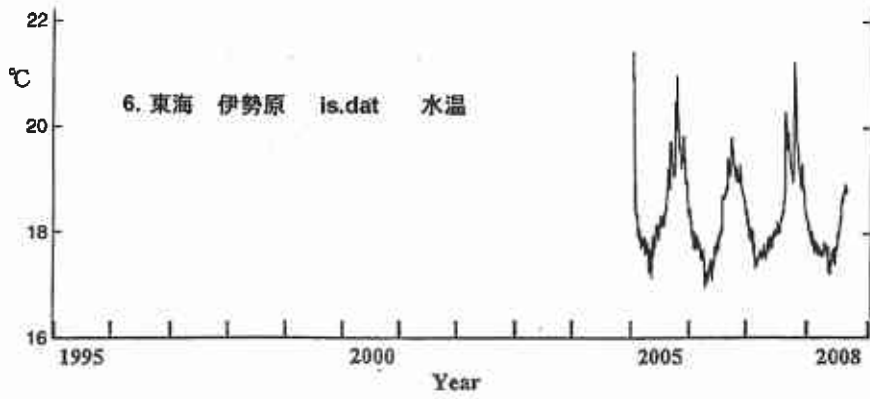


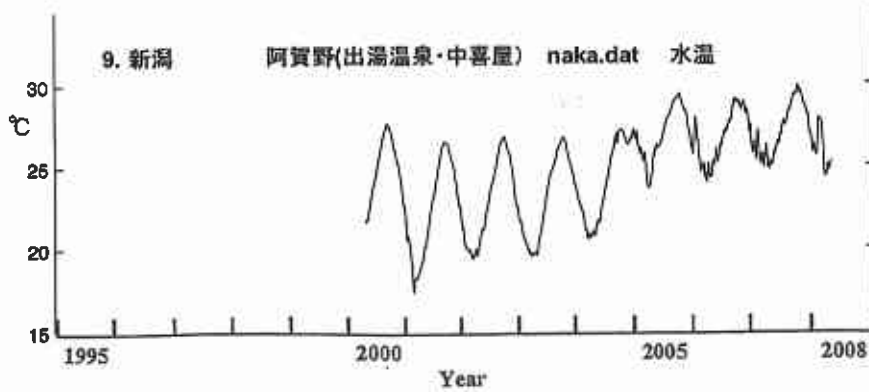












観測機器についての補足

潮岬（林）水温 (ha.dat) :

時々水温センサーに異常が発生する。そのため2台目の計器を導入 (ha2.dat)。

阿賀野（出湯温泉・中喜屋）水位 (naka.PRN) ; 水温 (naka.dat) :

2003年までは汲み上げを停止していたが、2004年からポンプが稼働。