

■ 法学

Westlaw Japan

【学内限定】

GACoS (p.25参照) からアクセスしてください

日本法の総合データベースです。法令、判例、政策情報、主要判例雑誌、コメント、学術論文、報道記事などから、法律情報を検索できます。

法令データ提供システム

<http://law.e-gov.go.jp/cgi-bin/idxsearch.cgi>

日本の法令（憲法・法律・政令・勅令・府令・省令・規則）の内容の Web 版検索システム。

Westlaw International

【学内限定】

GACoS (p.25 参照) からアクセスしてください

世界中の判例、法令、行政関連資料、法律雑誌、法律百科事典、弁護士年鑑、ニュース、ビジネス情報を網羅したデータベース。

Lexis .com

【学内限定】

<http://www.dl.itc.u-tokyo.ac.jp/gacos/utonlogyolexis.html>



米国を中心とした海外法律情報のデータベース。法律、判例、ローレビュー、知的財産権、経営・企業情報などを収録しています。

■ 経済学

Business Source Elite - EBSCOhost

【学内限定】

経済・経営・ビジネス関係の雑誌記事のデータベースです。一部全文利用可能です。

EconLit - EBSCOhost

【学内限定】

経済学分野の雑誌論文、図書、学位論文、ワーキングペーパーを収録する索引・抄録データベース。

Regional Business News - EBSCOhost

【学内限定】

地域ビジネスに関する出版物の全文データベース。米国のローカルビジネス誌、新聞、オンライン ニュースを収録しています。

※上記3データベースはEBSCOhost（検索プラットフォーム）上で提供されています

<http://search.ebscohost.com/login.aspx?authtype=ip>



■ 心理学

PsycINFO

【学内限定】

GACoS (p.25 参照) からアクセスしてください

心理学関連文献の索引・抄録データベース。米国心理学会（APA）が作成しています。全文データベース PsycARTICLES ともリンクしています。

■ 医学

MEDLINE - OvidSP

【学内限定】

米国国立医学図書館（NLM）が作成する世界最大の医学関連文献データベース。

EBM Reviews - OvidSP

【学内限定】

医療・臨床分野の研究者向けデータベース。
「科学的根拠に基づく医療（EBM）」を支援する8つの医療情報データベースで構成されています。

※上記2データベースはOvidSP（検索プラットフォーム）上で提供されています。

<http://gateway.ovid.com/autologin.html>



CINAHL Plus with Full Text - EBSCOhost

【学内限定】

<http://search.ebscohost.com/login.aspx?authtype=ip>

看護・医学技術関連の文献データベース。

PubMed

<http://www.ncbi.nlm.nih.gov/sites/entrez?otool=ijputmlib>

MEDLINE（上記参照）のインターネット無料提供版。

医中誌 Web

【学内限定】

<http://login.jamas.or.jp/enter.html>

国内医学文献の抄録誌である「医学中央雑誌」のWeb版データベース。
日本語の医学雑誌、営業誌、学会等の会議録、講演集などを収録しています。

■ 工学

Compendex - Engineering Village

【学内限定】

工学分野を幅広く網羅する索引・抄録データベース。

INSPEC - Engineering Village

【学内限定】

物理学、電気、電子工学、コンピュータサイエンス、情報技術分野をカバーする索引・抄録データベース。

USPTO - Engineering Village

米国の特許情報を収録したデータベースサイト。

※上記データベースはEngineering Village（技術情報ポータルサイト）上で提供されています。

<http://www.engineeringvillage.org/>



esp@cenet

<http://ep.espacenet.com/>

欧州特許庁（EPO）、世界知的所有権機構（WIPO）、日本特許庁の特許情報を収録したデータベースサイト。

Scirus

<http://www.scirus.com/srsapp/>

科学情報専門の検索エンジン。

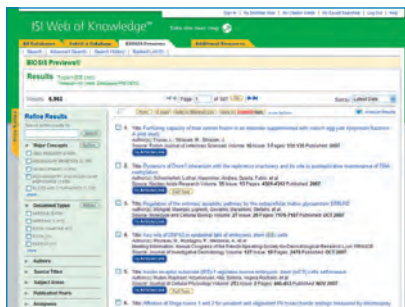
■ 農学・生命科学

BIOSIS Previews - Web of Knowledge

【学内限定】 

<http://isiknowledge.com/BIOSIS>

生命科学分野の包括的なデータベース。
ISI Web of Knowledge (統合的プラットフォーム) 上で提供されており、Web of Science (p.19 参照) との統合検索が可能です。



ProQuest Agricola plus text

【学内限定】 

GACoS (p.25 参照) からアクセスしてください

農学全般に関する文献データベース AGRICOLA と農学関連雑誌 (約 200 誌) の全文データベース ProQuest Agricultural Journals をセットで提供しています。



Agropedia

<http://www.affrc.go.jp/Agropedia/>

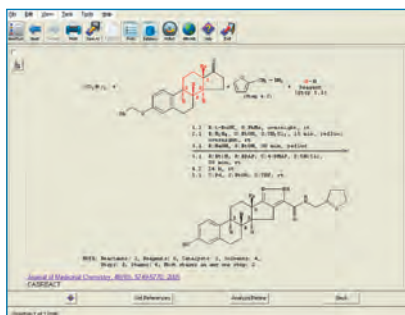
農林水産省の研究機関などが発行する研究成果情報、衛星画像情報などを収録するデータベース。

■ 化学

SciFinder Scholar

【学内限定】

化学物質情報、科学技術文献、有機化学反応情報、試薬・化成品のカatalog情報などを収録するデータベース。



利用するためには専用のクライアントソフトを各自のパソコンにインストールする必要があります。クライアントソフトのインストール方法については、データベースマニュアル

<http://www.dl.itc.u-tokyo.ac.jp/gacos/manual.html>
を参照してください。

■ 地球科学

GeoRef - CSA Illumina

【学内限定】 

GACoS (p.25 参照) からアクセスしてください



米国地質学会が提供する地球科学関連の文献データベース。