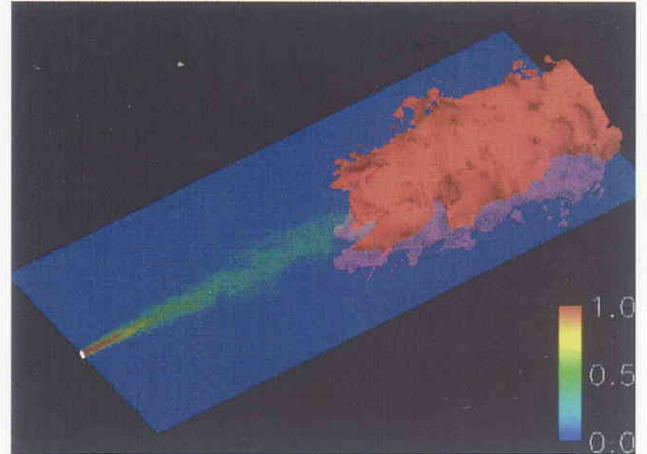
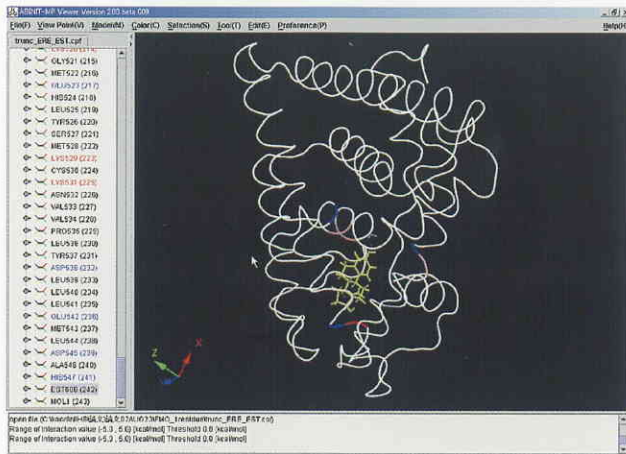


口絵1 ヘムタンパク質馬心筋シトロムcの三次元構造。1本の104残基のポリペプチド鎖とヘムcからなる。ヘムcは中央下に球モデルで示している。薄紫色の球はヘム鉄。



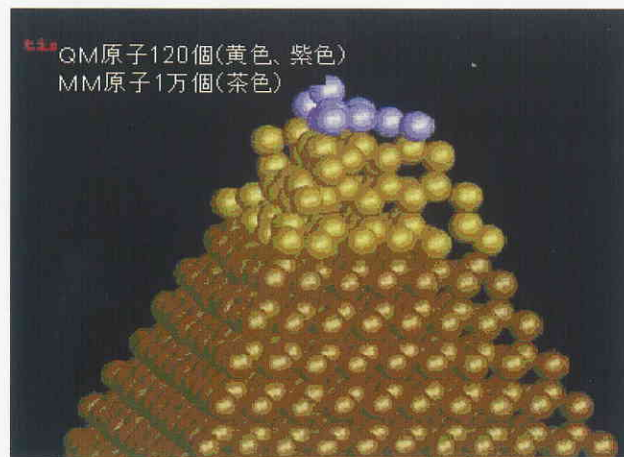
口絵2 吹き上がり乱流火炎のLES解析例 (混合分率と火炎面の瞬時分布)



口絵3 リガンド分子と周囲のタンパク中のフラグメントの相互作用解析の例。リガンド分子 (黄色) と安定な結合をしているアミノ酸残基を青で、不安定な結合をしているアミノ酸残基を赤で表示している。



口絵4 パイプオルガンの空気流解析のパーティクルトレース表示



口絵5 AFM チップ先端の構造