

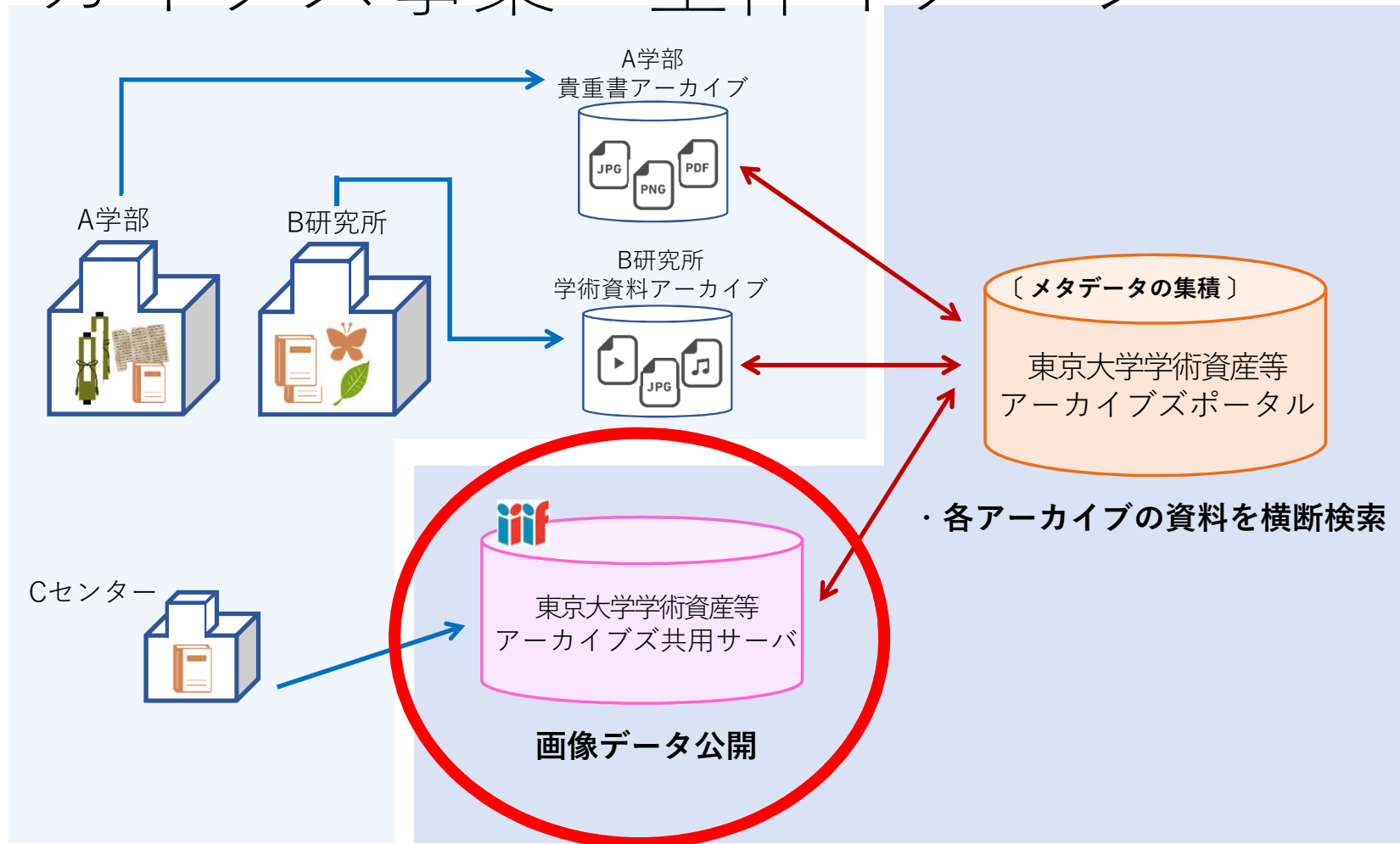
公開支援 事例紹介

附属図書館学術資産アーカイブ化推進室

大澤 類里佐

学術資産アーカイブ化推進室セミナー
2019年11月29日

アーカイブズ事業 全体イメージ



共用サーバ内のコレクション

所蔵部局	コレクション名
総合図書館	田中芳男「摺拾帖」ほか、石本コレクション、U-PARL 漢籍・碑帖拓本資料、……
柏図書館	平賀譲デジタルアーカイブ
法学部	法学部法制史資料室所蔵コレクション
明治新聞雑誌文庫	明治新聞雑誌文庫所蔵宮武外骨蒐集資料
人文社会系研究科・文学部	小倉文庫
農学生命科学研究科・農学部	農学生命科学図書館コレクション
教育学研究科・教育学部	富士川文庫
総合文化研究科・教養学部	教養学部国文・漢文学部会所蔵 黒木文庫
数理科学研究科	高木貞治先生自筆ノート

公開支援1 画像公開支援



Agri. Library, UTokyo Digital Archive
農学生命科学図書館
デジタルアーカイブ

東京大学農学生命科学図書館所蔵の貴重書をデジタル化し公開しています。

[資料を閲覧する](#) »

種家牛の梅之
そのかきめらめらうらわし角はきほ
しく身忘何とさふら冠本れ
きゆらうらわし骨けりけり
寔はあす地あさけけみ
まへてそのもろいづつら
あさけけりあさけけり
うらわしあさけけり
上古より牛騾牛これらあさけけり
いづれをかきめらめらうらわし
あさけけりあさけけりあさけけり

農学生命科学図書館コレクション

Agri. Library, UTokyo Collection



國牛十圖



東京帝國大學農學部建物位置圖



東京帝國大學本部構内及農學部建物鳥瞰圖

<https://iiif.dl.itc.u-tokyo.ac.jp/repo/s/agriculture/page/list>

東京大学大学院数理科学研究科所蔵
高木貞治先生自筆ノート

日本最初の世界的な数学者といわれる
旧東京帝国大学教授 高木貞治 (1875-1970) の自筆ノートです。

[資料を閲覧する »](#)





Complex multiplication

ID: ノート1 解説: 虚数乗法をもつ楕円曲線の等分点の定義方程式についての計算ノート



Complex multiplication- Teilungs gleichungen, Division, 2

ID: ノート2 解説: 1の続きと思われる 本文言語: ドイツ語



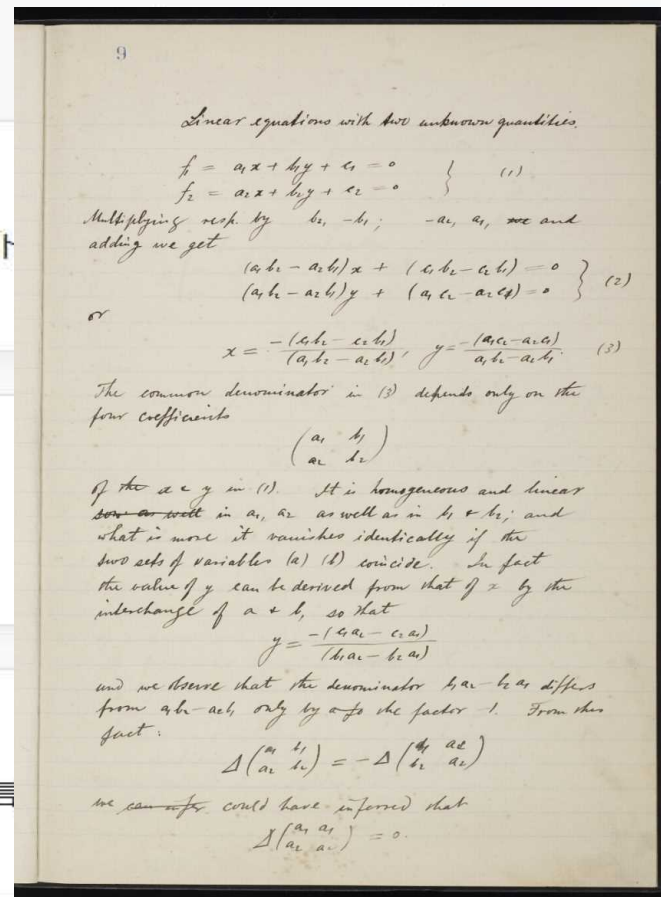
Reciprocitatzgesetz im Kummerschen Korper

ID: ノート3 解説: Kummer体の相互法則 他 円分体論についての計算ノート 本文言語: ドイツ語



Algebra der elliptischen Funktionen

ID: ノート4 解説: 楕円関数についての計算ノート / 46ページは違う内容 (数の構成 日本語) 本文言語: ドイツ語



Lectures on Algebra, Theory of determinants (1919)

東京大学大学院数理科学研究科図書室所蔵

公開支援 2 IIIF対応

電 子 版 貴 重 書 コ レ ク シ ョ ン

すべてのコレクションを選択 検索するコレクションを選択

- 江戸期俳諧書(実験公開) [書名・分類索引](#)
- 総合図書館所蔵古典籍(実験公開) [書名・分類索引](#)
- 富士川文庫 [書名・分類索引](#)
- キリシタン写本 [書名一覧](#)

書名: 表示件数:

[HELP](#) [コレクションについて](#)

[その他のコレクション](#)

[東京大学附属図書館ホームページ](#) [東京大学情報基盤センター](#) [図書館電子化部門](#)

[利用条件](#)

富士川文庫デジタル連携プロジェクト試行版

京都大学図書館機構と慶應義塾大学メディアセンターによる、富士川文庫のWeb上での統合を目指したプロジェクトです。三大学が分散して所蔵する富士川文庫資料を一室に公開することを通じて日本医史学の研究・発展に寄与するとともに、IIIF (International Interoperability Image Framework) を活用した分散コレクションの仮想統合例を提示します。

試行版公開にあたり、酒井シツ順天堂大学特任教授・名誉教授よりメッセージをいただいております。

2019年2月8日 東京大学大学院教育学研究科・教育学部図書室の資料172件が追加されました。

2019年4月25日 慶應義塾大学メディアセンターの資料332件が追加されました。

Show 50 entries

Search: 武者

書誌タイトル	書誌タイトル (カナ)	書誌タイトル (ローマ字)	著者	出版年	所蔵
繪本源平武者 揃;(上)(下)/ 堀田里廣[書]	エホン ゲンペイ ム シャゾロエ	ehon gempei mushazoroe	堀田里廣[書]	1801	東京    
繪本武者鞋; (上)(下)	エホン ムシャ ワラ ジ	ehon musha waraji			東京    
武者繪本江戸 紫裳紺 / 奥村文 角画	ムシャ エホン エド ムラサキ モスソ コ	musha ehon edo murasaki mosuso kon	奥村文角画		東京    

Showing 1 to 3 of 3 entries (filtered from 5,665 total entries)

※ 所蔵の表記について: 「京都」 = 「京都大学附属図書館」 「慶應」 = 「慶應義塾大学信濃町メディアセンター」 「東京」 = 「東京大学大学院教育学研究科・教育学部図書室」 (二次利用条件は所蔵機関によって異なるため、要確認)

黒木文庫概要

書誌検索

分類検索

上演検索

ご利用方法

凡例

特別展「江戸の声」

HOME

■ 書誌検索

キーワード、題名、作者名、その他項目に入力し資料を検索することが可能です。
チェックボックスですべてもしくはいずれかの検索方法を選んでください。
※未記入欄があっても検索は可能です。

■ いずれかに検索内容を記入、または項目を選択し、下の検索ボタンを押してください。

フリーワード検索



すべてのキーワードを含む いずれかのキーワードを含む

題名・題名よみ検索



すべてのキーワードを含む いずれかのキーワードを含む

作者名検索



すべてのキーワードを含む いずれかのキーワードを含む

その他 項目検索



項目を選択

すべてのキーワードを含む いずれかのキーワードを含む

検索

クリア


教養学部国文・漢文学部会所蔵 黒木文庫

検索 Q

1-40 / 全3,401

1 2 3 4 > >>

適合度 ☰ ☱



てんわうじひかんのうちにち (国書) iif

題種・題名：天王寺彼岸中日付夕日本朝邯鄲之枕 (内題) **大分類：浄瑠璃 中分類：古浄瑠璃 小分類：正本**



山王権現八千代玉垣 iif

題種・題名：山王権現八千代玉垣 (帙題) **大分類：浄瑠璃 中分類：古浄瑠璃 小分類：正本**



わたさかもり iif

題種・題名：わたさかもり (帙題) **大分類：浄瑠璃 中分類：古浄瑠璃**

Filters

大分類

音曲	1399
歌舞伎	1147
浄瑠璃	841
浄瑠璃 音曲	2

中分類

義太夫節	698
番付	575
林又一郎舞台資料	437
長唄	350
常磐津	202

U-PARL漢籍・碑帖拓本資料



綜合図書館蔵「停雲館帖十二卷」第7冊



This member is no longer active on Flickr.

デジタルアーカイブズ構築事業に
ご支援・ご協力を、
コンテンツの活用を、
お願いいたします。



お問い合わせ先：

digital-archive@lib.u-tokyo.ac.jp