



上：T・U-16区南壁土層断面図 下：920号遺構

写真 2



上：618号遺構　下：532号遺構

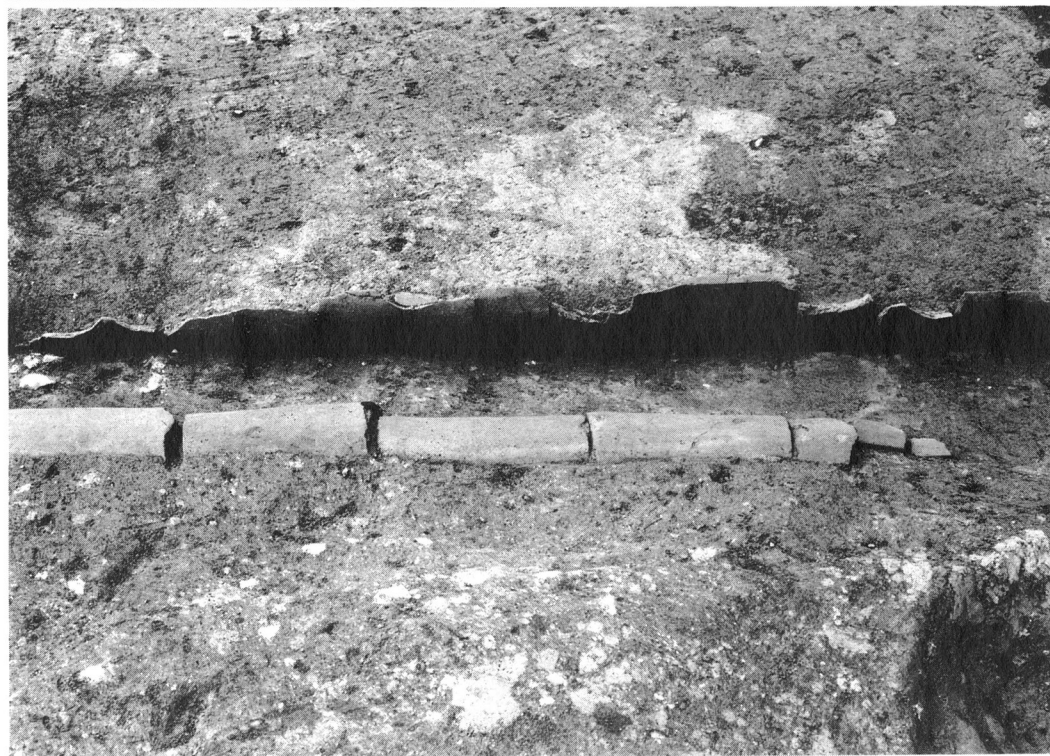


678号遺構

写真 4



678号遺構 遺物出土状況

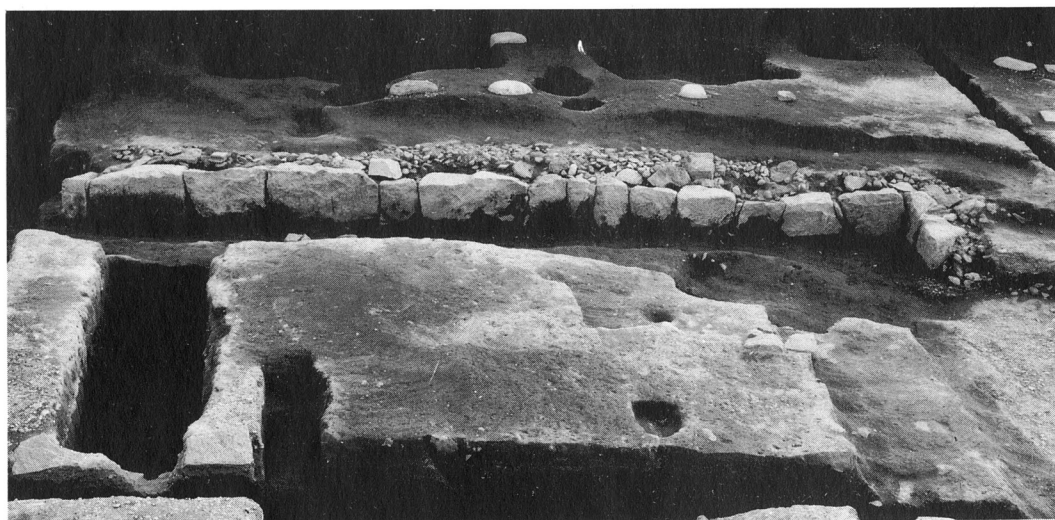


上：572号遺構　下：同水路

写真 6



上：577号遺構 下：538号遺構



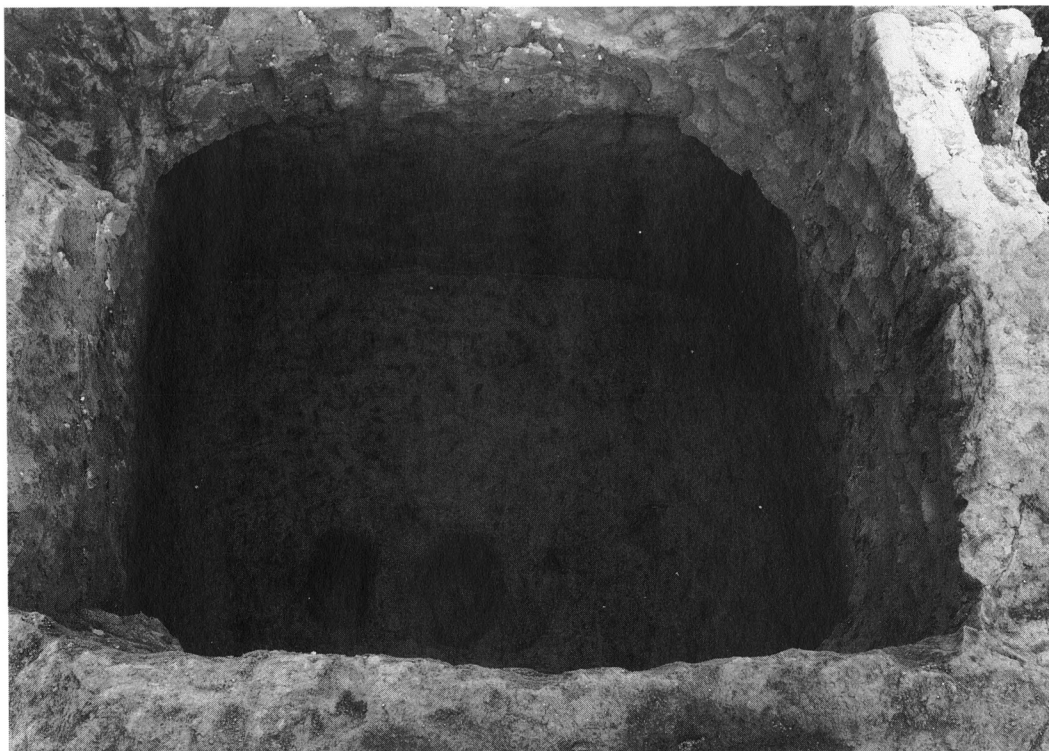
上：373号遺構 下：同石組下根太痕

写真 8



上：573号遺構 下：592号遺構



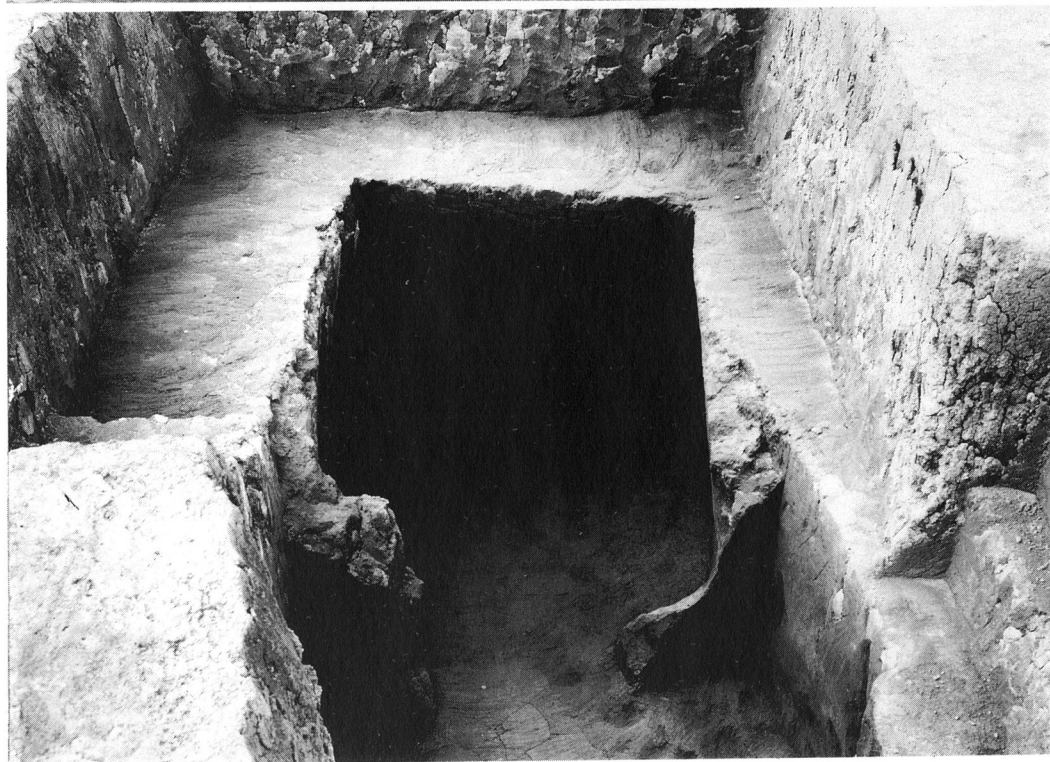


上：336号遺構　下：244号遺構

写真10



537号遺構



上：917号遺構 下：347号遺構

写真12



上：886号遺構 下：187号遺構

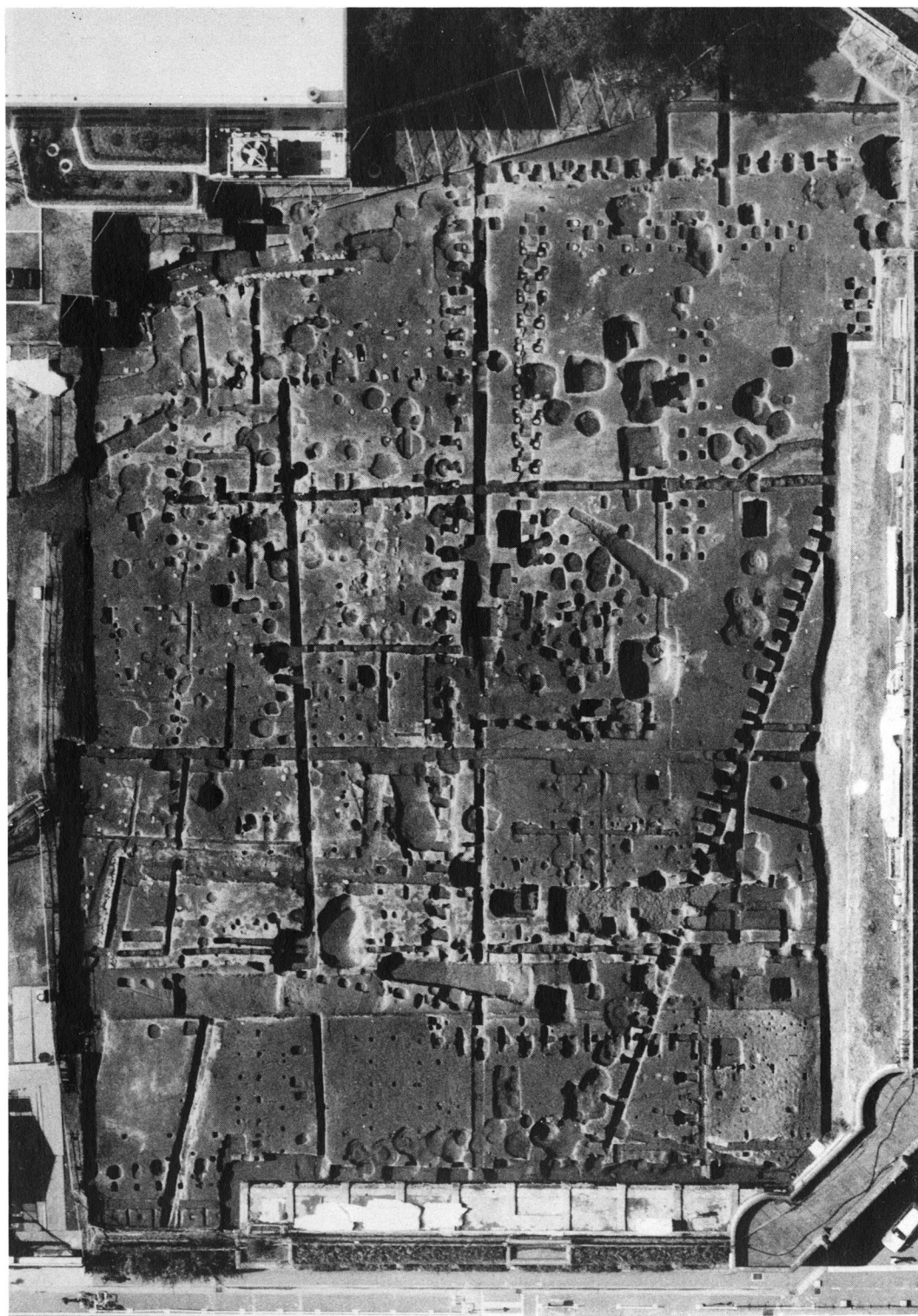


391号遺構

写真14



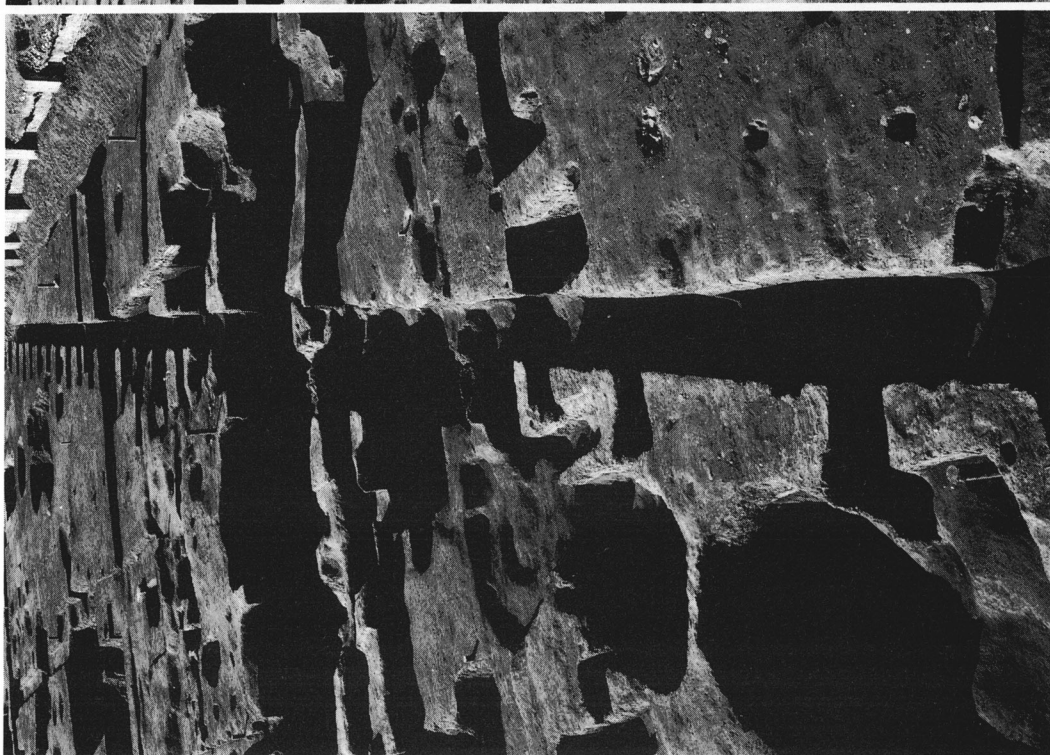
395号遺構



発掘調査区全景



289号遺構



206号遺構





上：V期底舎(南侧)遺構

下：V期101号遺構(旧期)



254号遺構

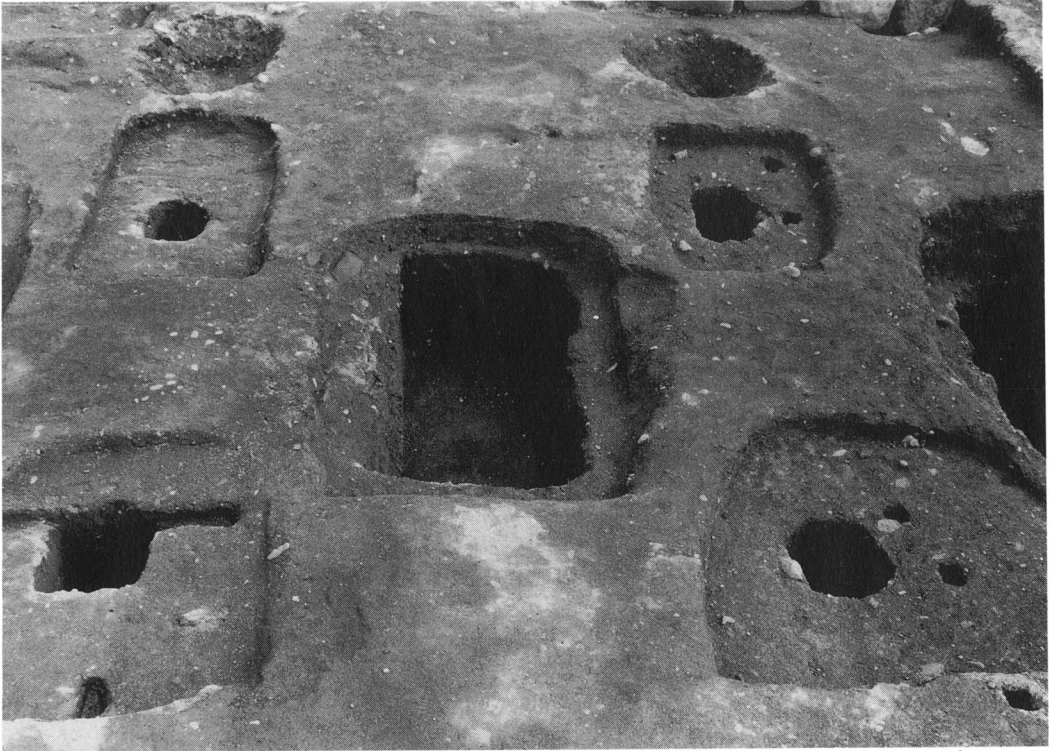


上：367号遺構 下：275号遺構



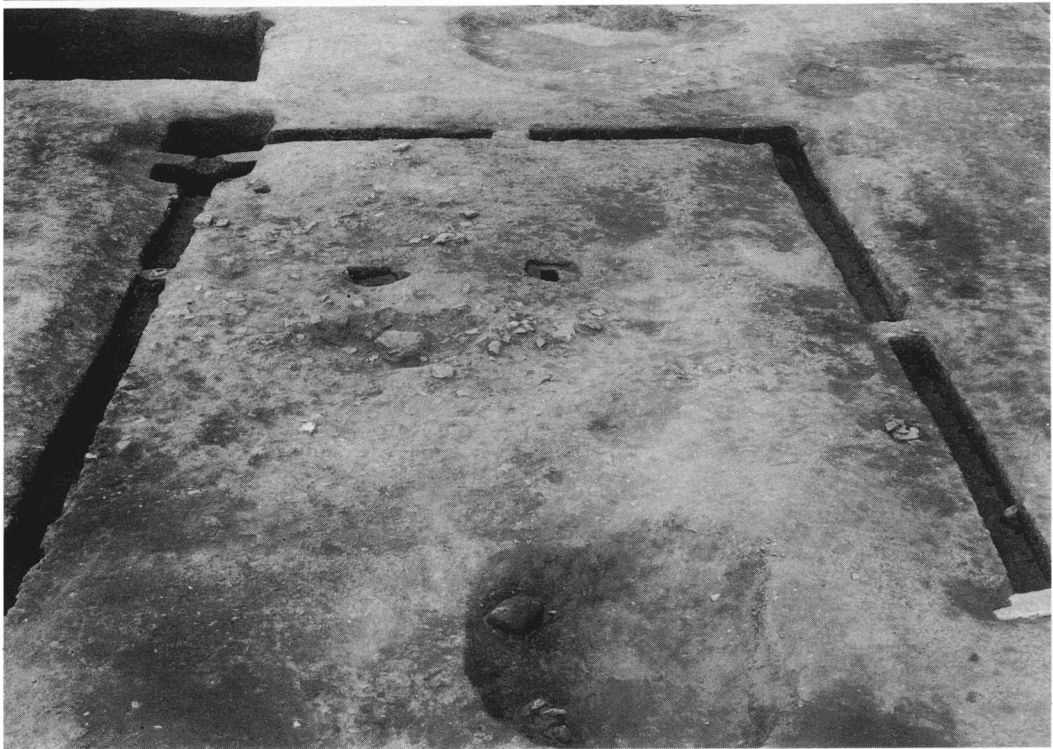
上：Ⅵ・Ⅶ期廐舎(南側)遺構

下：Ⅵ・Ⅶ期廐舎遺構



上：廐舎の間仕切りと便槽 下：273号遺構

写真22



120号遺構 上左：排水溜枱 上右：水路末端 下：全景



Ⅵ・Ⅶ期101号遺構(新期) 上:全景 下:瓦落ち

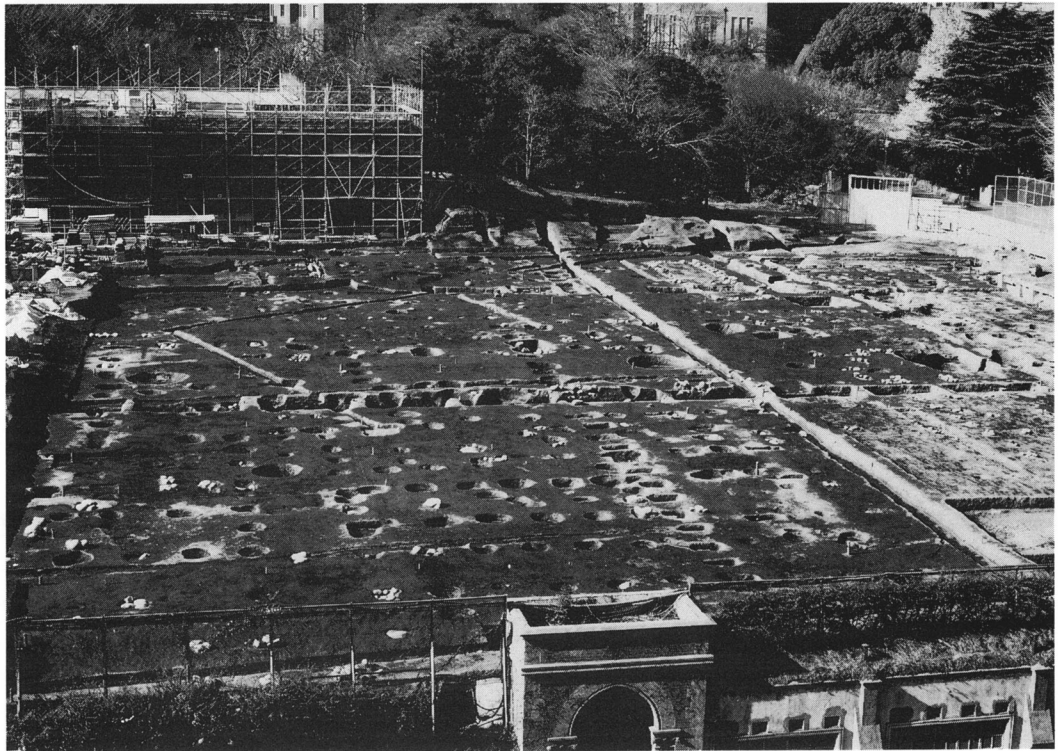
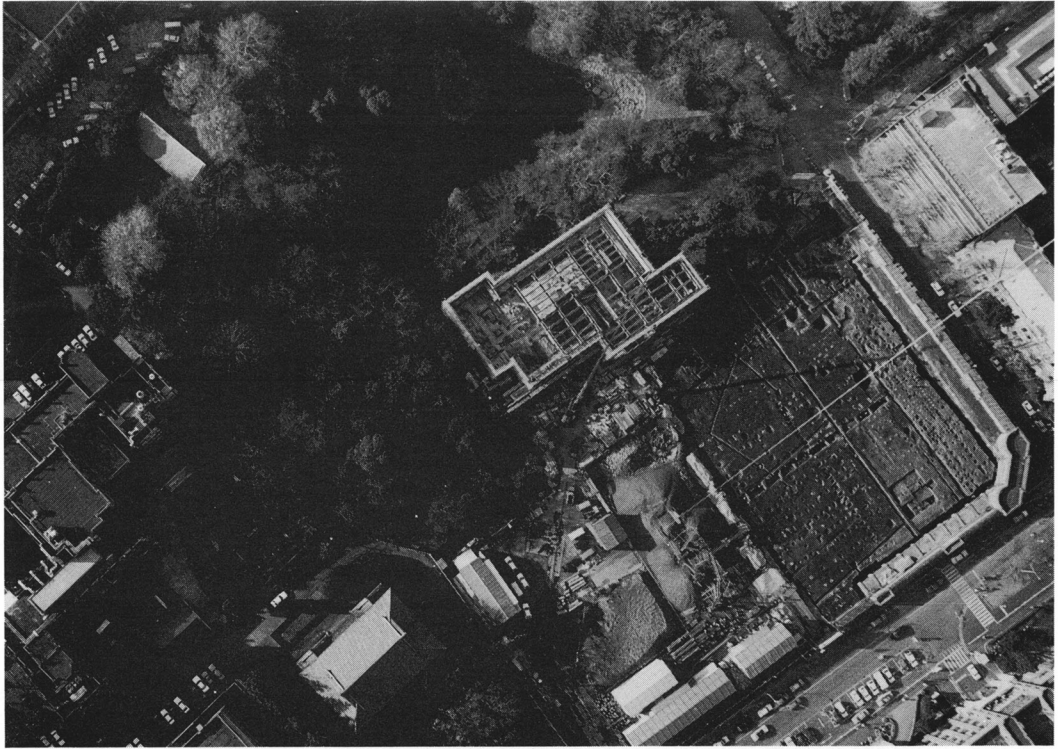


125号遺構 上：暗渠の釘出土状況 下：溜枡の釘出土状況

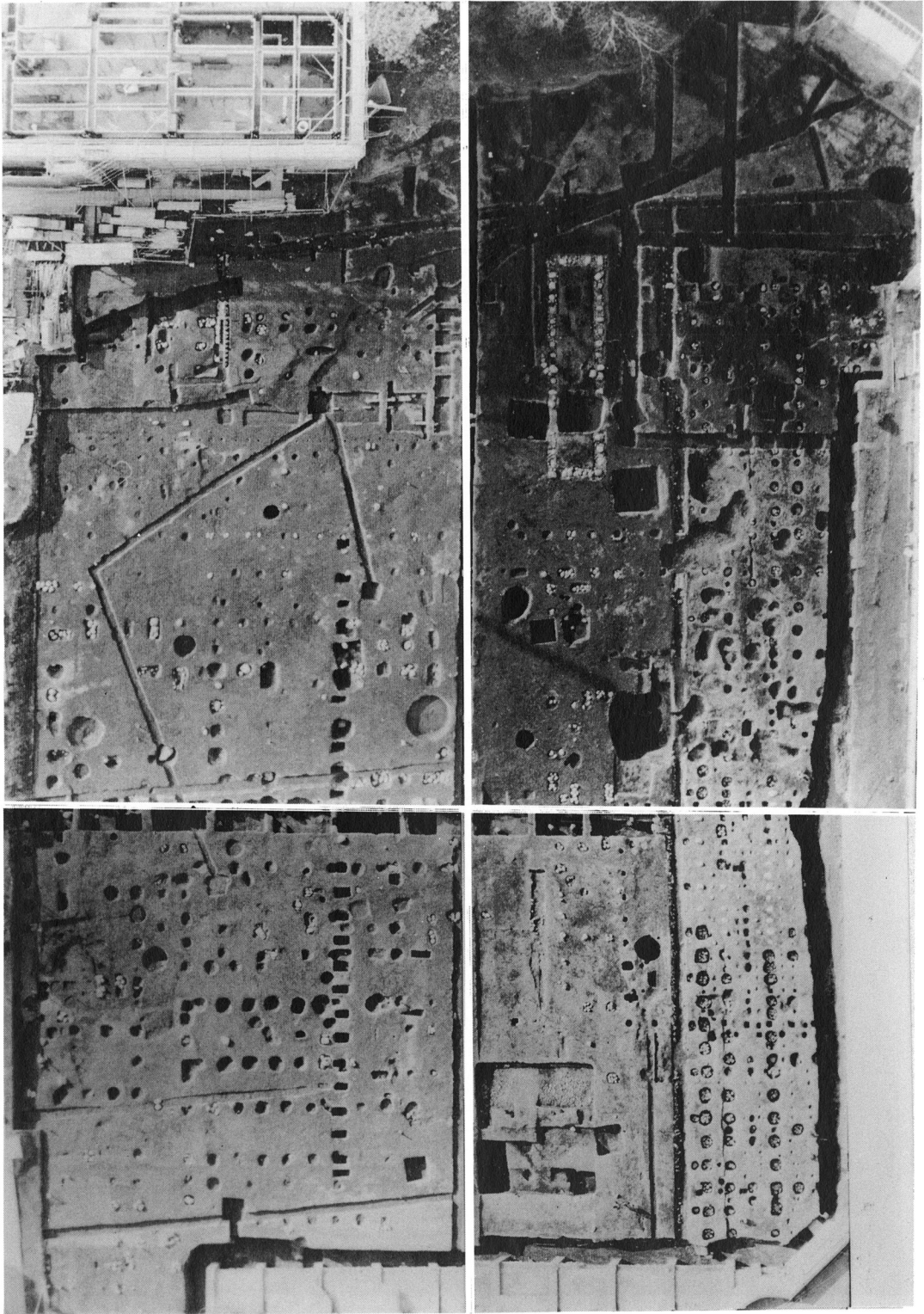




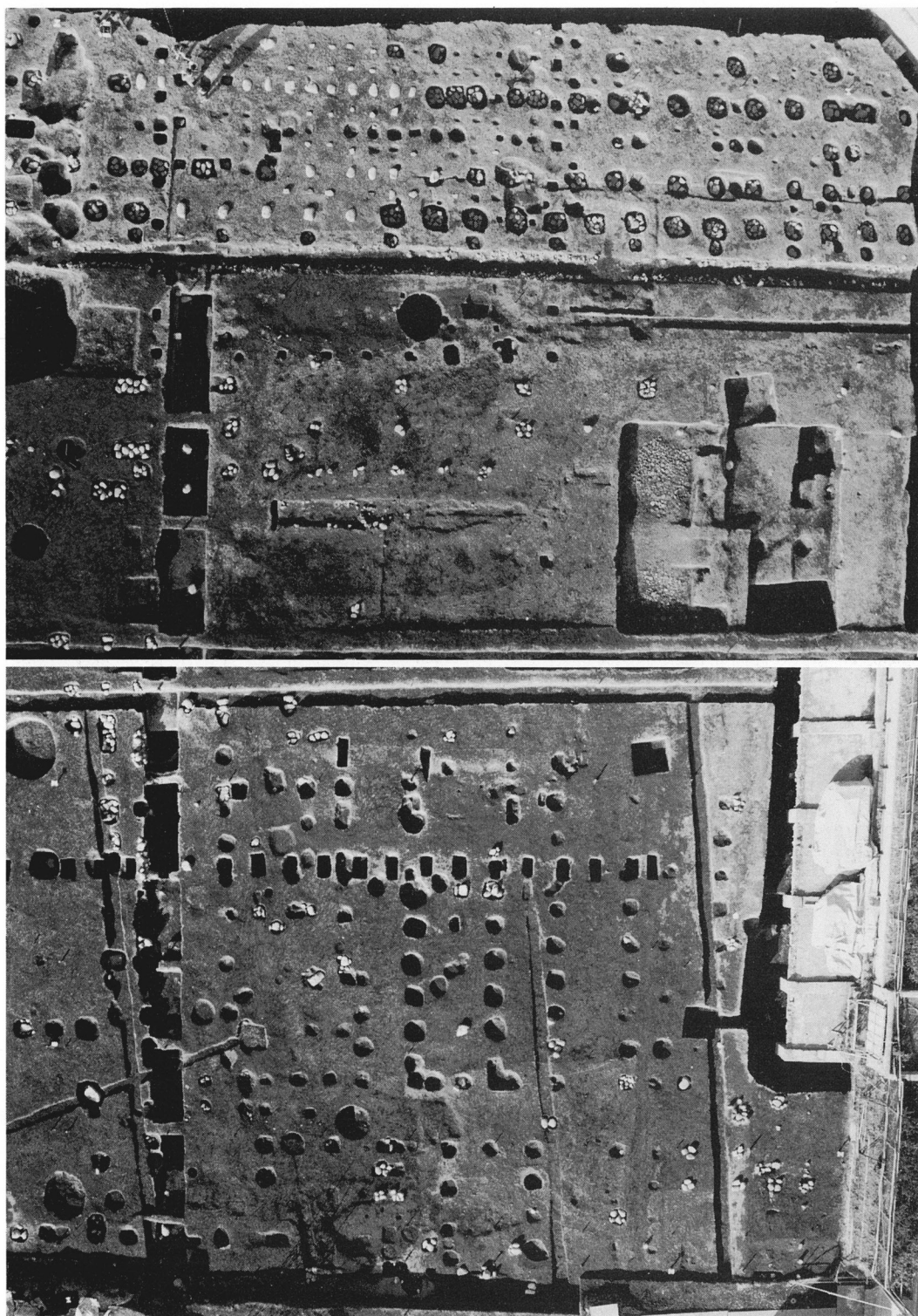
上：478号遺構 下：281号遺構



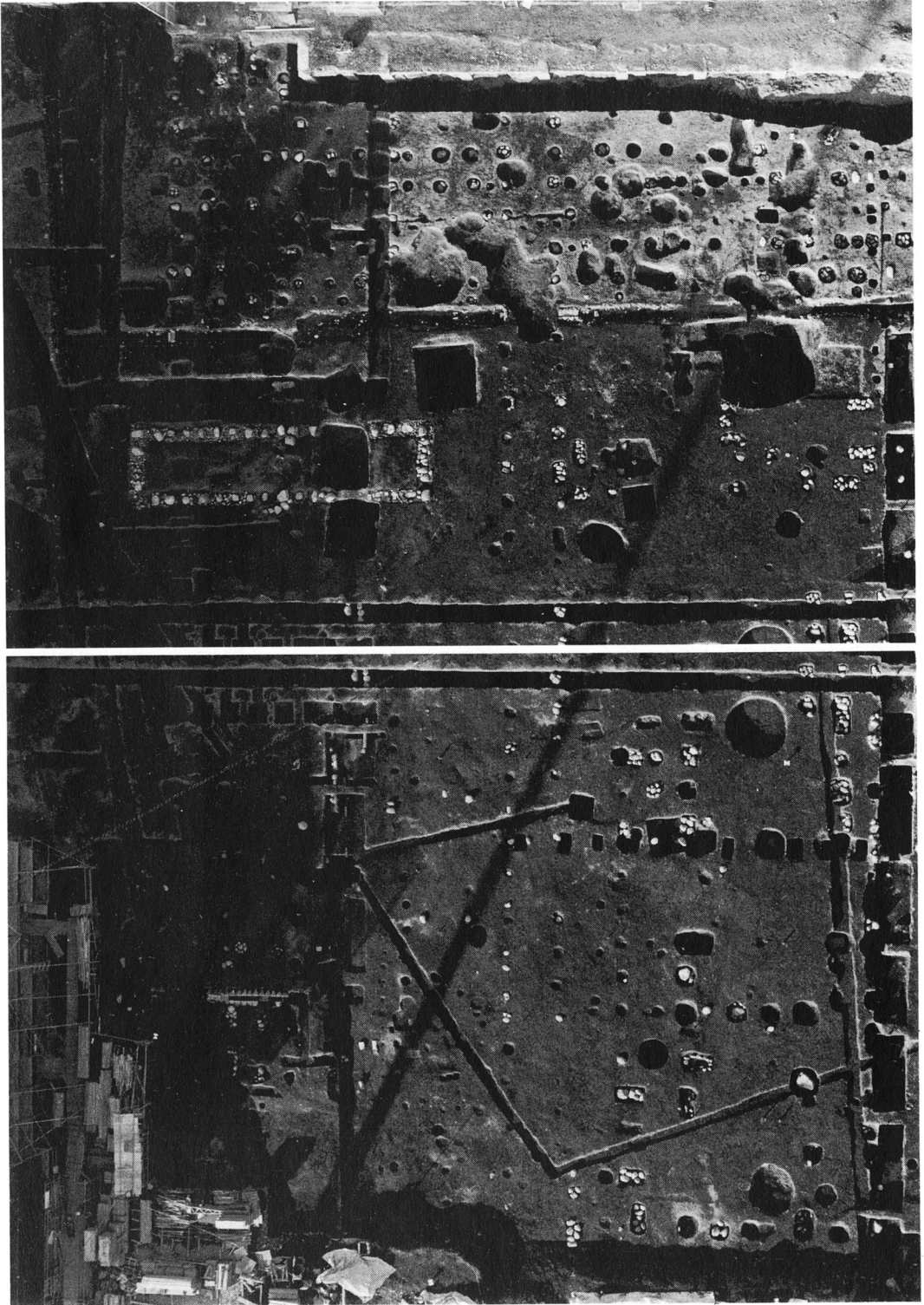
梅之御殿全景(1)



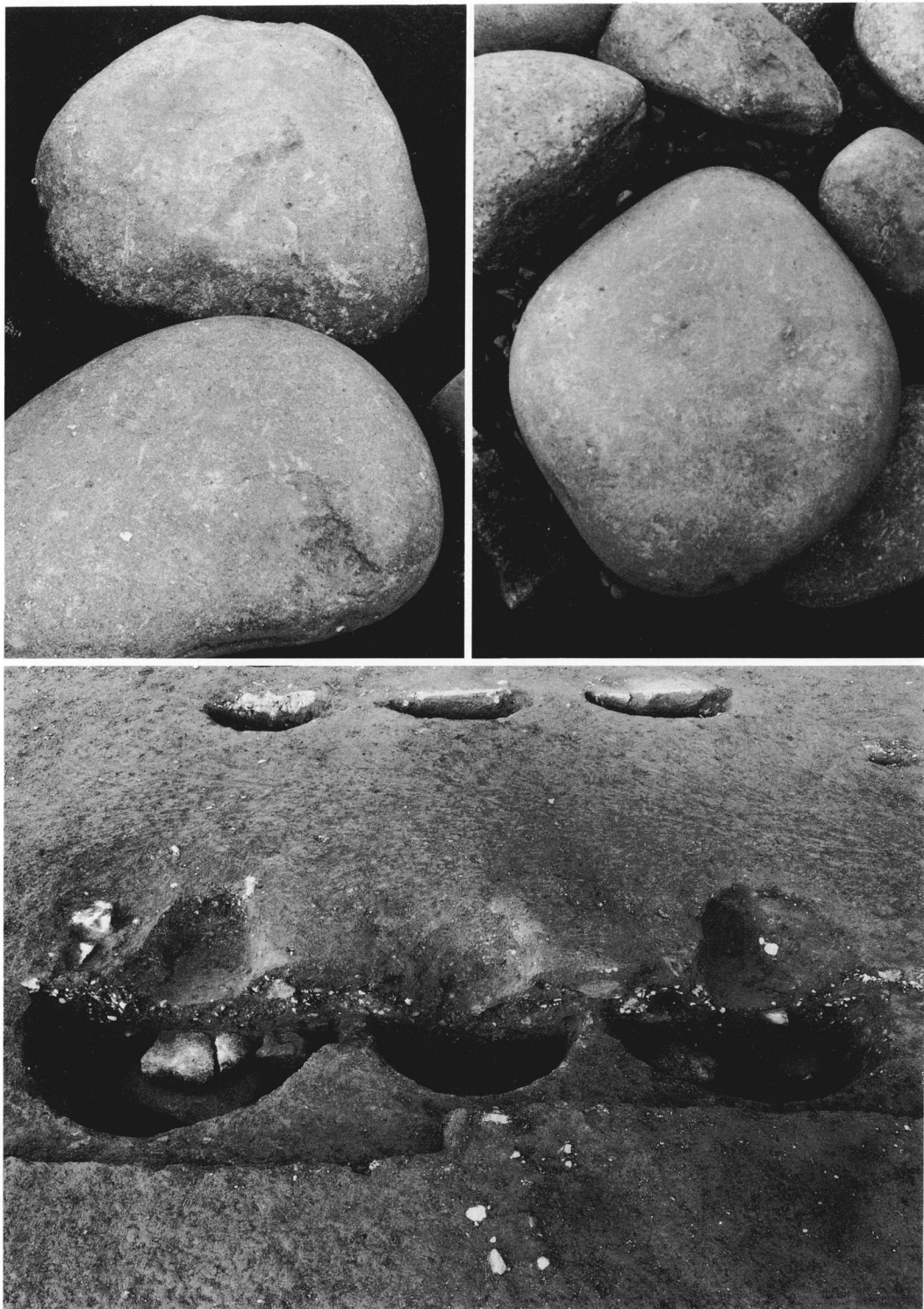
梅之御殿全景(2) (生産技術研究所村井俊治教授撮影)



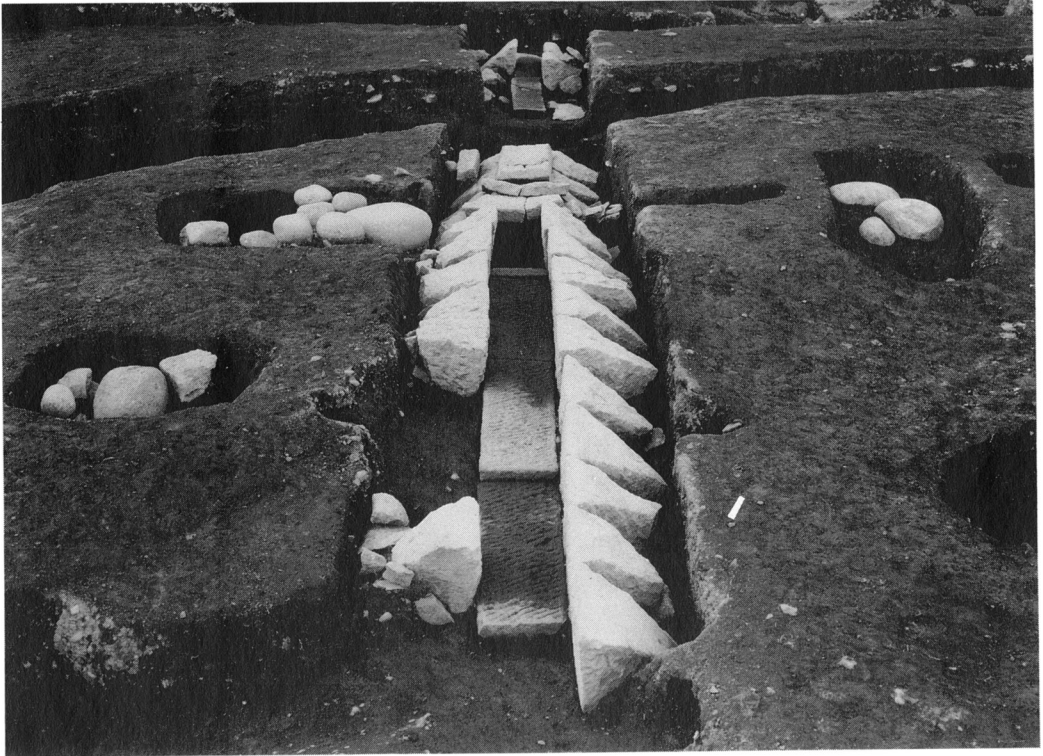
梅之御殿全景(3) (生産技術研究所村井俊治教授撮影)



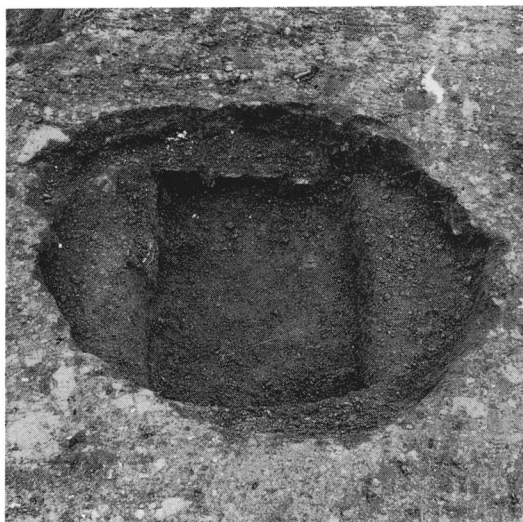
梅之御殿全景(4) (生産技術研究所村井俊治教授撮影)



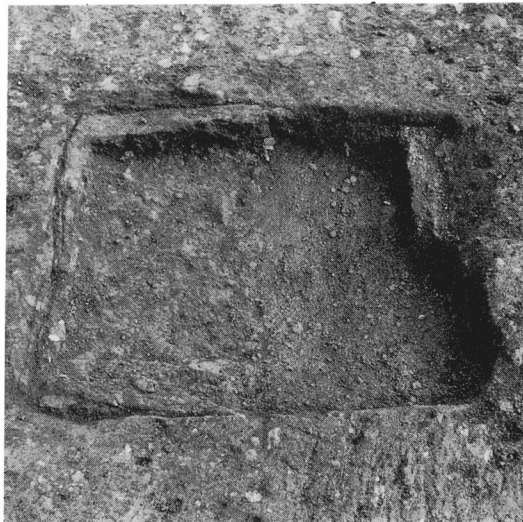
上：礎石朱書　下：11号遺構礎石掘り方断面



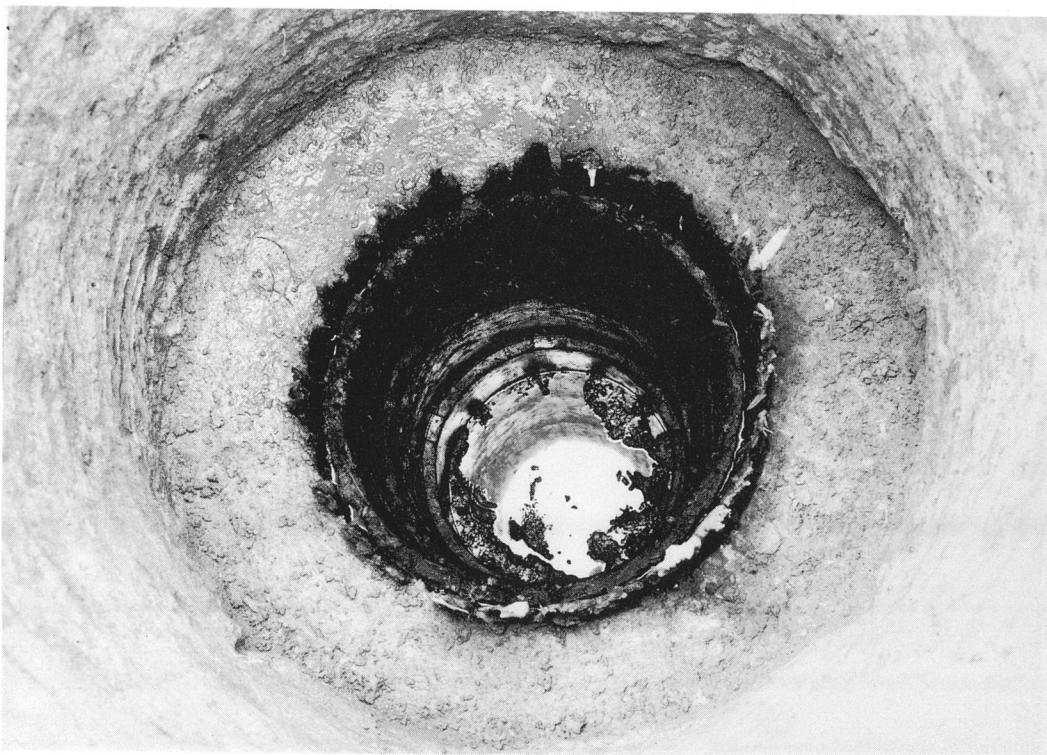
上：4号遺構 下：74号遺構



65号遺構



75号遺構

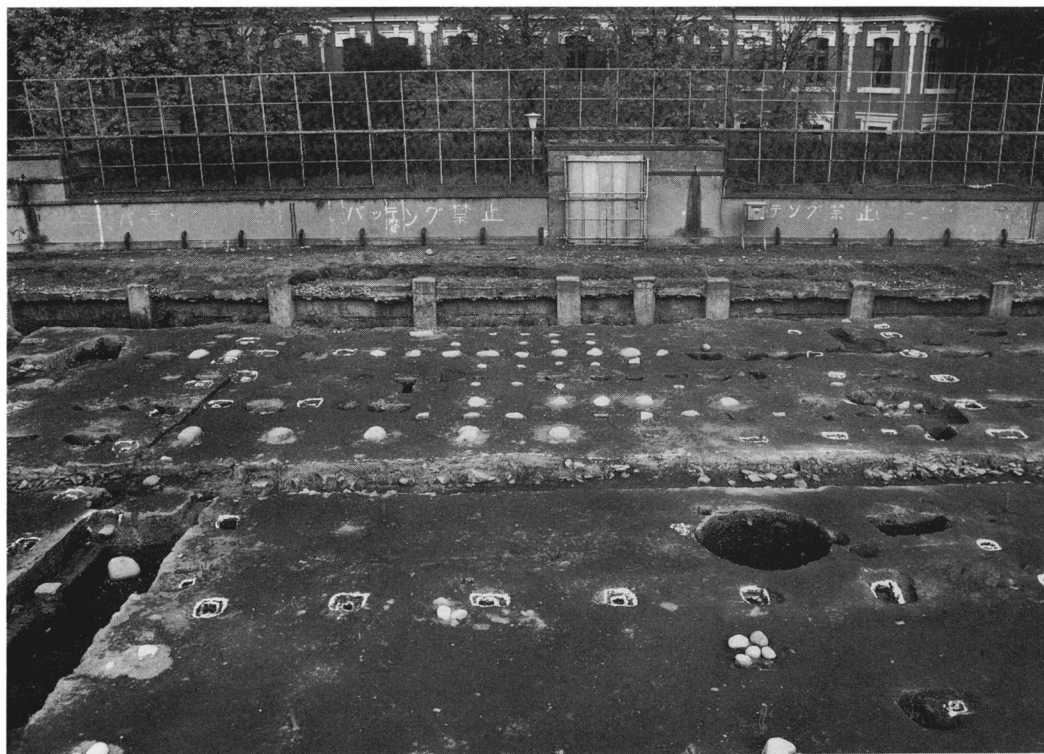


21号遺構





上：3号遺構 下：18号遺構と瓦溜り



上：区期遺構群柱列 下：49号遺構