



写真 E 1 : 繊維機械館壁と柱



写真 E2 : 繊維機械館内観



写真 E3 : 繊維機械館内観

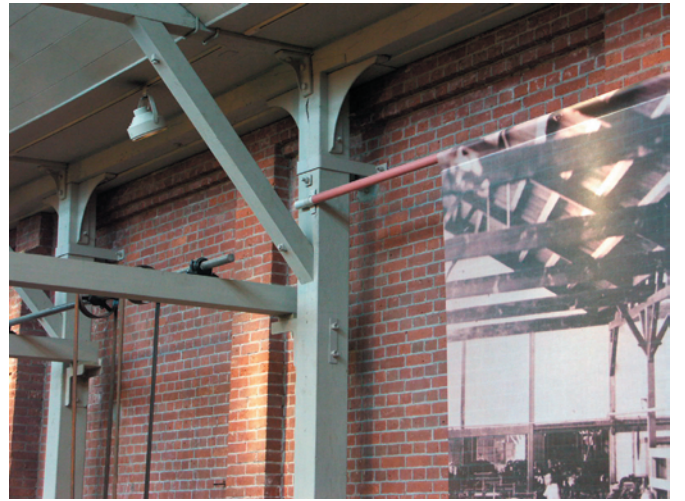


写真 E4 : 繊維機械館壁と柱



写真 E5 : 中庭



写真 E6 : 移築



写真 E7：移築



写真 E8：移築



写真 E9：移築棟屋根



写真 E10：移築棟屋根

事例 5



写真 E11：移築棟 2 内観



写真 E12：移築棟外観



写真 E13：正面



写真 E14：内観



写真 E15：側面



写真 E16：側面



写真 E17：内部間仕切り



写真 E18：正面入口



写真 E19：外部壁と補強



写真 E20：航空写真当時



写真 E21：中庭



写真 E22：内部間仕切り

事例5



図 E 1：平面

事例名称	事例6
改修主旨	印刷・デザイン企業の工場を敷地内に別棟新設に伴い、道路に面している旧工場（写真F1、F2）をフリースペースと事務所に変更。
出展	調査先からの紹介 http://www.a-delphi.co.jp/structure3.ht

所在地	岐阜県西尾市
立地の地理条件	市街地
改修期間	
改修主体パターン	【オーナー】 【新設計】 【新施工】

改修前			改修後		
所有者	印刷会社		所有者	印刷会社（同左）	
竣工年(年代区分)	1970年代 時代区分		竣工年(年代区分)	2005年 時代区分	
用途	印刷工場		用途	事務所・フリースペース	
設計資料の有無	設計事務所に保管		設計資料の有無	設計事務所に保管	
規模	主体構造	RC造	規模	主体構造	RC造
	階数	平屋		階数	中二階
	敷地面積	N/A		敷地面積	N/A
	延床面積	約72㎡		延床面積	約105㎡
	建築面積	約72㎡		建築面積	約72㎡

空間・構造部材	Y	<ul style="list-style-type: none"> ・土間コンクリートにアダプターをボルト止めし(図F2)、その上に軽量鉄骨造の2階部を設置。 ・入口に同軽鉄造の間仕切りを設置（写真12）。
設備	Z	旧印刷工場の設備を外しただけで、ダクトのハンガーや壁のダクト跡なども残っている（写真F8）。照明の蛍光灯の傘は換えたが、位置などは変更なし。消防設備なども全て既存利用
意匠部材 特に外装	Z	外装は既存の下地をクリーニングの上、ペンキ塗り替え。内装は部分的に石膏ボードの張替えを行ったが旧内装に塗装。天井はボード張替。サッシはクリーニングして継続使用。鉄骨・ラックやシャッターなど汚れが目立つものはクリーニング後塗装。

備考	空間を有効に活用するため、中2階を作った(写真F7)。一階部はフリーに利用できるギャラリーを設けました。部材は極力既存を利用したが、空間構成・色彩にこだわり、働きやすく、訪れたいくなるような『空間』を演出した。
----	---



写真 F1：工場旧内観



写真 F2：工場旧内観



写真 F3：工場新内観



写真 F4：工場新内観



写真 F5：工場旧内観

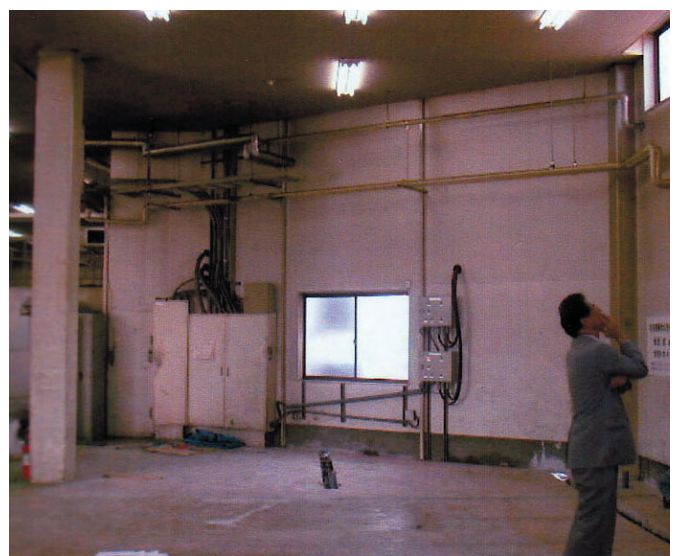


写真 F6：工場新内観



写真 F7：新内観・階段



写真 F8：新内観・入口側



写真 F9：中 2 階



写真 F10：階段



写真 F11：間仕切り



写真 F12：旧設備



写真 F13：旧設備

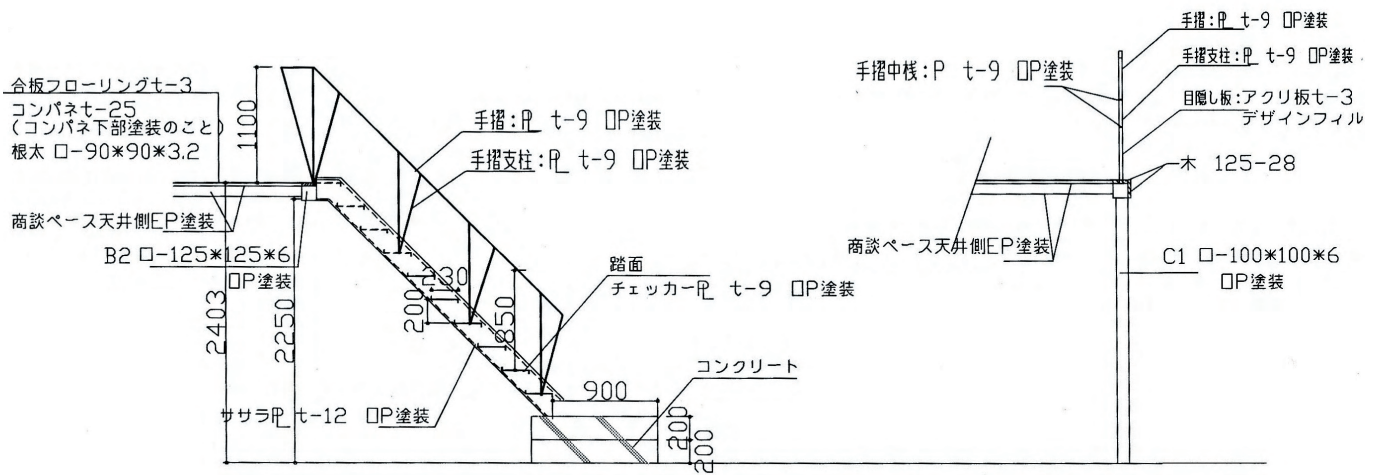
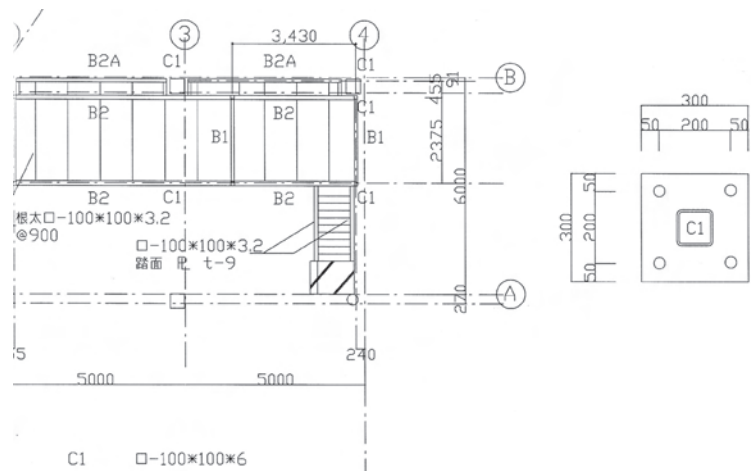


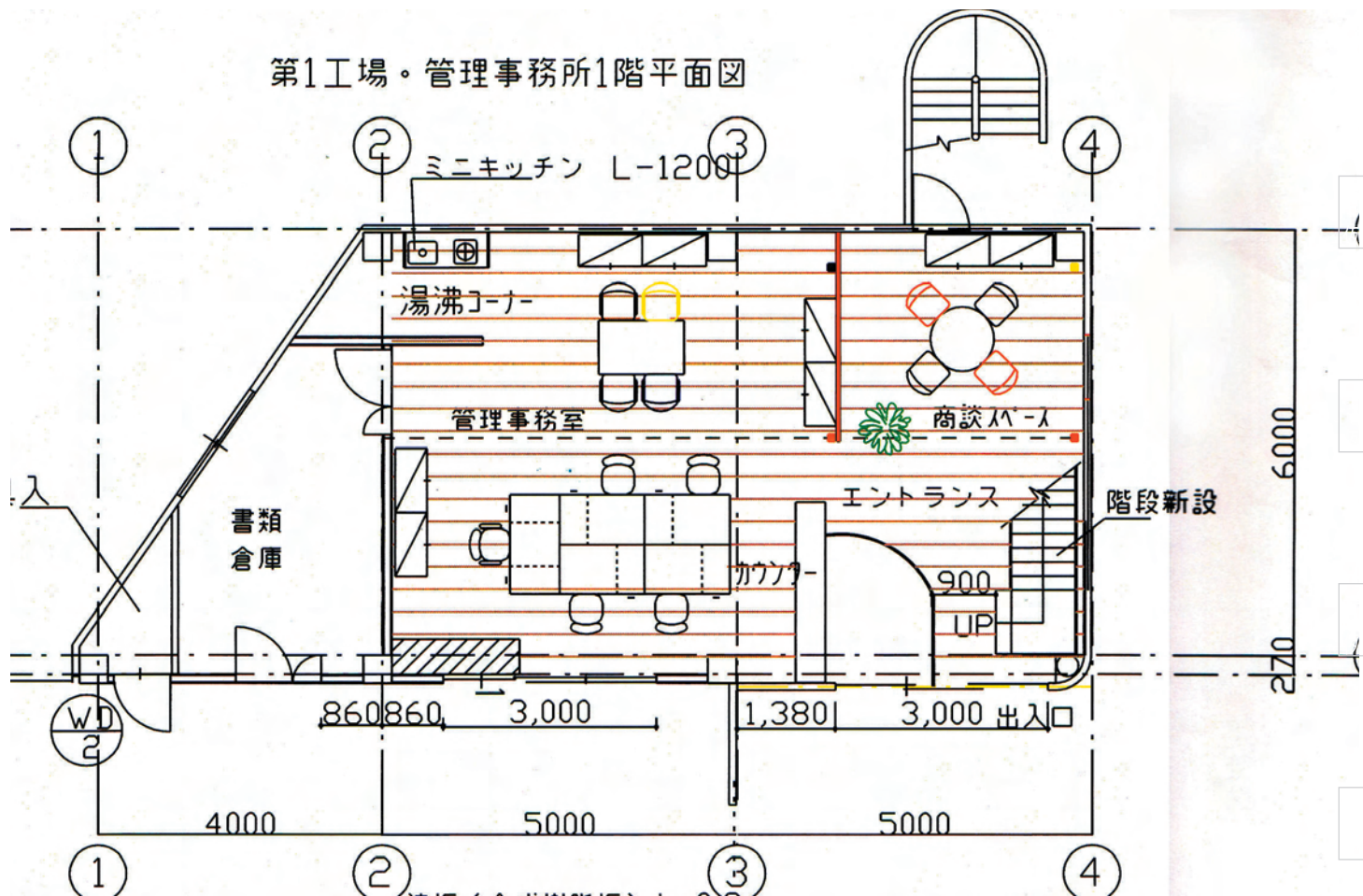
図 F1：階段・断詳



- C1 $\square-100 \times 100 \times 6$
- B1 $\square-90 \times 90 \times 3.2$
- B2 $\square-125 \times 125 \times 6$
- B2A $\square-90 \times 90 \times 3.2$
- B1A $\square-90 \times 90 \times 3.2$
- 根太 $\square-90 \times 90 \times 3.2$
- P1 $\square-75 \times 75 \times 3.2$
- b1 $\square-75 \times 75 \times 3.2$

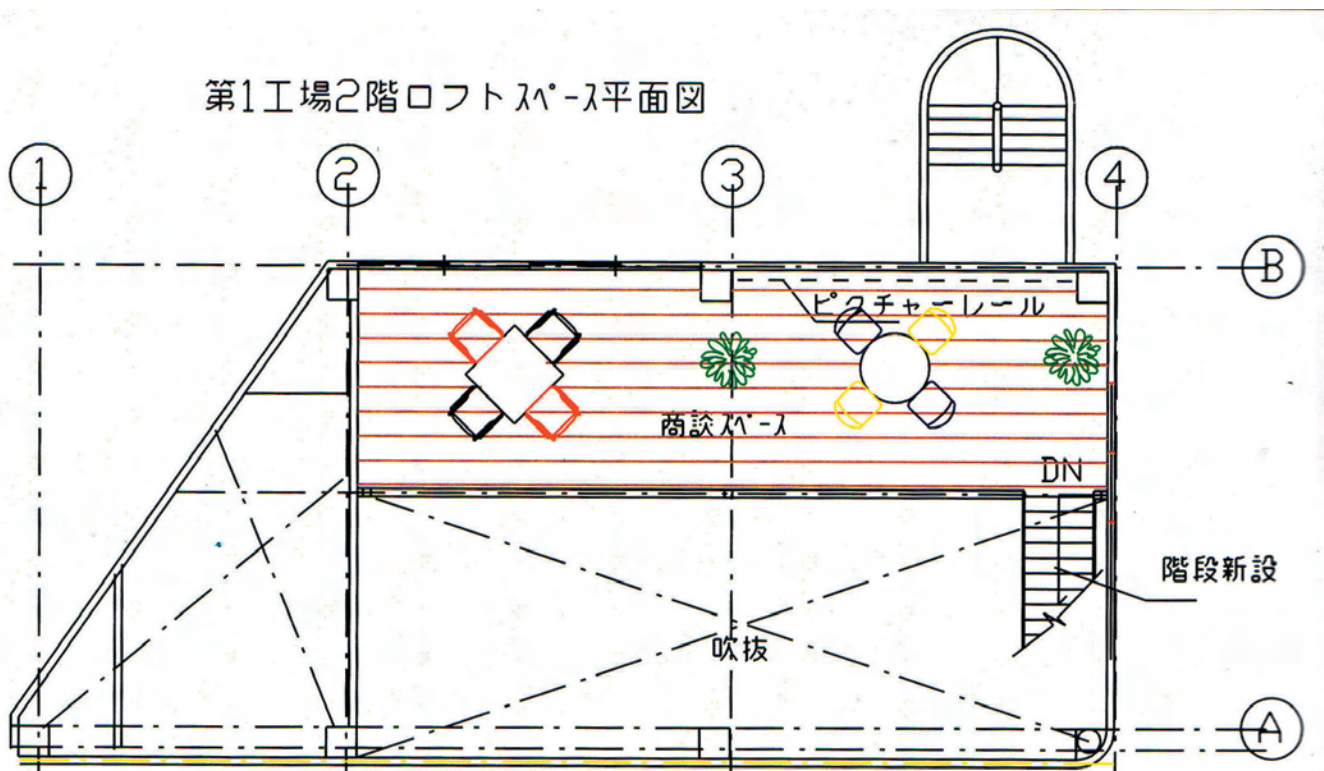
図 F2：柱詳細

第1工場・管理事務所1階平面図

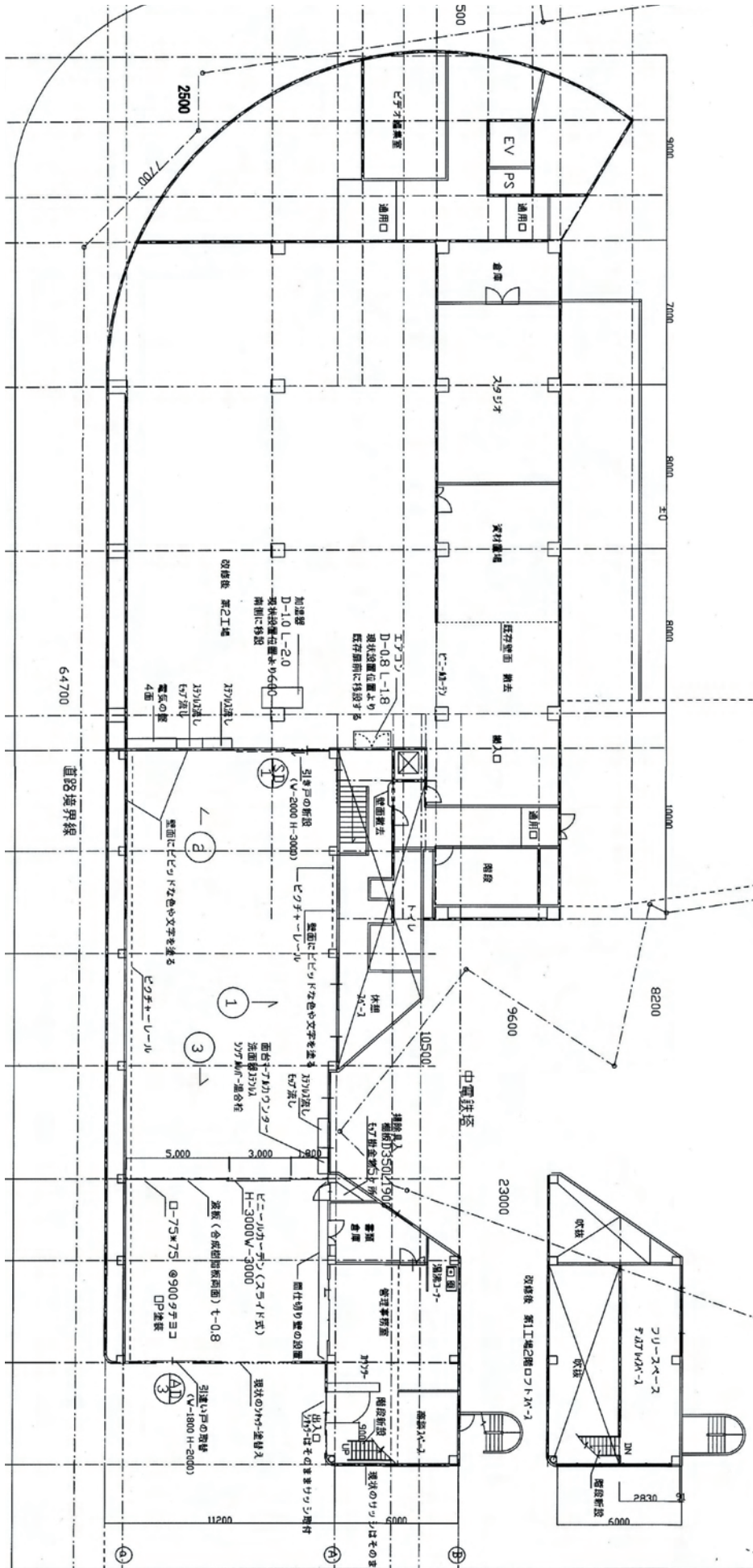


写真F 3：平面図

第1工場2階ロフトスペース平面図



写真F 4：平面図



図F 5：全体平面図